



## INFORMACION Y CONTROL DE PUBLICACIONES, S.A.

Velázquez, 46, 1º Drcha - Tel. 91 435 00 32 Fax 91 435 96 05 - 28001 - MADRID  
 Entença, 218 Entr. 7 - Tel 93 439 24 18 Fax 93 419 25 34 - 08029 - BARCELONA

**Título:** LAVOZDEMEDINADIGITAL.COM  
**URL Primaria:** http://www.lavozdemedinadigital.com/  
**Editor:** Eukast, S.L.  
**Domicilio:** Almirante, 20, bajo  
**Ciudad:** 47400 MEDINA DEL CAMPO  
**Teléfono:** 983 810 439  
**Fax:**  
**E-mail:**  
**Clasificación:** Noticias e Información  
**Sub-Clasificación:** Noticias globales y actualidad



### 1. Cifras totales y promedios (Nacional e Internacional)

MES - AÑO	NAVEGADORES UNICOS	VISITAS	PAGINAS
Febrero - 2019	28.365	81.425	169.780
<b>PROMEDIO DIARIO</b>	<b>2.317</b>	<b>2.908</b>	<b>6.064</b>
<b>PROMEDIO LUNES-VIERNES</b>	2.683	3.372	6.887
<b>PROMEDIO SABADO-DOMINGO</b>	1.403	1.749	4.004
<b>PAGINAS / VISITAS</b>	2,09		
<b>DURACION MEDIA VISITAS</b>	0:01:37		
<b>DURACION MEDIA PAGINAS</b>	0:01:30		

### 2. Secciones (Nacional e Internacional)

	PAGINAS	%
<b>HOME</b>	52.516	30.93 %
<b>RESTO</b>	117.264	69.07 %

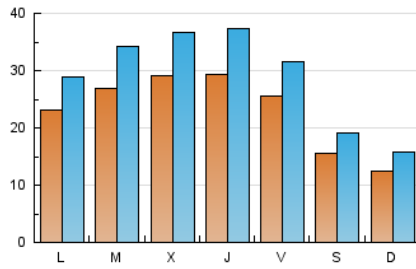
### 3. Por día del mes (Nacional e Internacional)

Día	N. únicos	Visitas	Páginas	Día	N. únicos	Visitas	Páginas	Día	N. únicos	Visitas	Páginas
1	2.402	2.947	5.691	11	2.408	3.050	6.573	21	2.754	3.321	6.344
2	2.058	2.469	5.098	12	2.868	3.472	6.767	22	2.538	3.017	5.958
3	1.164	1.465	3.411	13	2.103	2.657	5.234	23	1.190	1.434	3.388
4	4.042	4.846	9.031	14	2.076	2.624	5.426	24	1.503	1.855	3.885
5	2.422	3.075	6.659	15	1.810	2.191	4.454	25	1.455	1.861	3.915
6	5.622	6.922	12.691	16	1.087	1.367	3.399	26	3.542	4.743	10.182
7	4.377	5.722	11.997	17	985	1.257	2.947	27	2.132	2.774	6.236
8	3.447	4.435	9.181	18	1.383	1.760	3.947	28	2.552	3.259	7.146
9	1.924	2.416	5.566	19	1.903	2.427	5.200				
10	1.311	1.731	4.339	20	1.828	2.328	5.115				

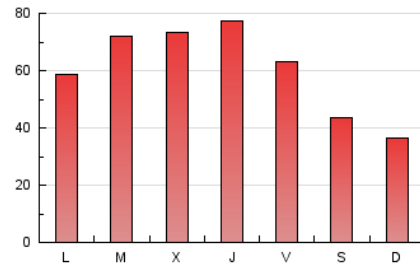
#### 4. Gráficas (Nacional e Internacional)

##### 4.1 Por día de la semana (promedio)

N. únicos / Visitas (x 100)



Páginas (x 100)

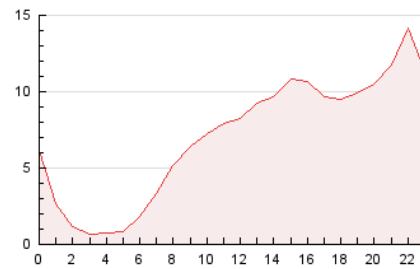


##### 4.2 Por franja horaria (promedio)

Visitas (x 1000)

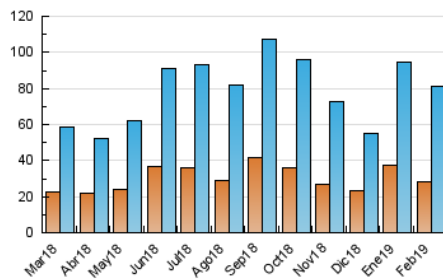


Páginas (x 1000)

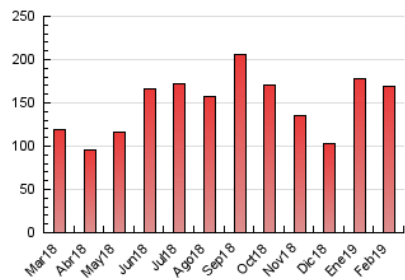


##### 4.3 Por meses

N. únicos / Visitas (x 1000)



Páginas (x 1000)





## INFORMACION Y CONTROL DE PUBLICACIONES, S.A.

Velázquez, 46, 1º Drcha - Tel. 91 435 00 32 Fax 91 435 96 05 - 28001 - MADRID  
Entença, 218 Entr. 7 - Tel 93 439 24 18 Fax 93 419 25 34 - 08029 - BARCELONA

### Anexo - Tráfico Nacional

**Título:** LAVOZDEMEDINADIGITAL.COM  
**URL Primaria:** http://www.lavozdemedinadigital.com/  
**Editor:** Eukast, S.L.  
**Domicilio:** Almirante, 20, bajo  
**Ciudad:** 47400 MEDINA DEL CAMPO  
**Teléfono:** 983 810 439  
**Fax:**  
**E-mail:**  
**Clasificación:** Noticias e Información  
**Sub-Clasificación:** Noticias globales y actualidad



#### 1. Cifras totales y promedios (Nacional)

MES - AÑO	NAVEGADORES UNICOS	VISITAS	PAGINAS
Febrero - 2019	27.108	79.553	167.032
<b>PROMEDIO DIARIO</b>	<b>2.257</b>	<b>2.841</b>	<b>5.965</b>
<b>PROMEDIO LUNES-VIERNES</b>	<b>2.624</b>	<b>3.306</b>	<b>6.790</b>
<b>PROMEDIO SABADO-DOMINGO</b>	<b>1.338</b>	<b>1.680</b>	<b>3.905</b>
<b>PAGINAS / VISITAS</b>	<b>2,10</b>		
<b>DURACION MEDIA VISITAS</b>	<b>0:01:39</b>		
<b>DURACION MEDIA PAGINAS</b>	<b>0:01:30</b>		

#### 2. Secciones (Nacional)

	PAGINAS	%
<b>HOME</b>	51.804	31.01 %
<b>RESTO</b>	115.228	68.99 %

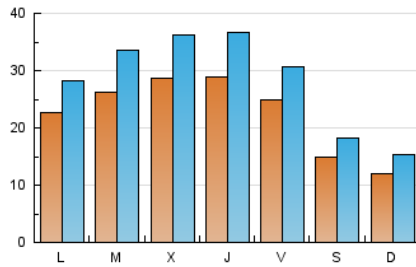
#### 3. Por día del mes (Nacional)

Día	N. únicos	Visitas	Páginas	Día	N. únicos	Visitas	Páginas	Día	N. únicos	Visitas	Páginas
1	2.264	2.800	5.510	11	2.350	2.985	6.479	21	2.704	3.268	6.268
2	1.905	2.313	4.886	12	2.814	3.414	6.686	22	2.488	2.960	5.878
3	1.125	1.421	3.339	13	2.055	2.605	5.160	23	1.127	1.364	3.305
4	3.987	4.785	8.924	14	2.026	2.568	5.355	24	1.462	1.809	3.815
5	2.366	3.013	6.560	15	1.771	2.147	4.393	25	1.392	1.794	3.834
6	5.554	6.846	12.565	16	1.020	1.293	3.300	26	3.447	4.644	10.045
7	4.281	5.612	11.840	17	922	1.191	2.873	27	2.089	2.720	6.128
8	3.396	4.377	9.099	18	1.349	1.720	3.891	28	2.506	3.206	7.028
9	1.864	2.347	5.428	19	1.854	2.372	5.120				
10	1.278	1.698	4.291	20	1.787	2.281	5.032				

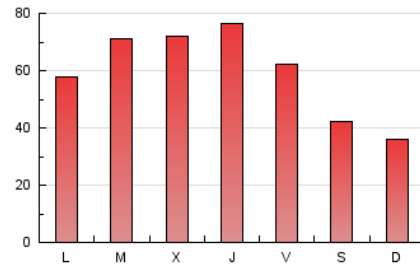
#### 4. Gráficas (Nacional)

##### 4.1 Por día de la semana (promedio)

N. únicos / Visitas (x 100)

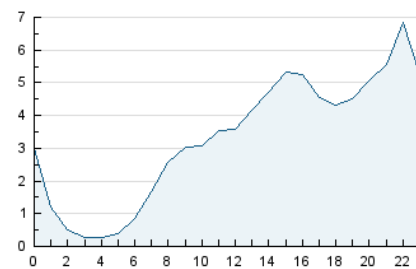


Páginas (x 100)

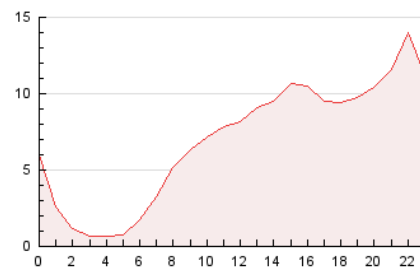


##### 4.2 Por franja horaria (promedio)

Visitas (x 1000)

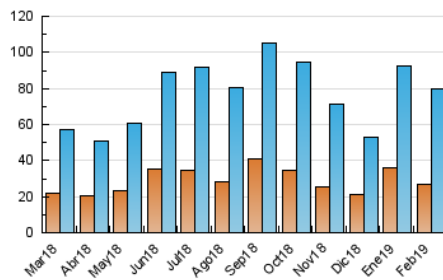


Páginas (x 1000)

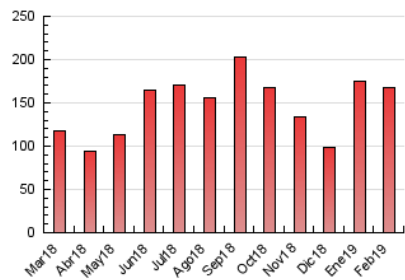


##### 4.3 Por meses

N. únicos / Visitas (x 1000)



Páginas (x 1000)



## 5. Observaciones

Este Medio Electrónico de Comunicación ha sido medido por la herramienta Google Analytics de Google

## 6. Definiciones básicas (Para más información ver Normas Técnicas para el Control de los Medios Electrónicos de Comunicación)

### Página Vista:

Conjunto de ficheros enviado a un usuario como resultado de una petición del mismo recibida por el servidor. Cuando la página está formada por varios marcos (frames), el conjunto de los mismos tendrá, a efectos de cómputo, la consideración de una página unitaria.

### Visita:

Una secuencia ininterrumpida de páginas servidas a un usuario válido. Si dicho usuario no realiza peticiones de páginas en un periodo de tiempo (30 min) la siguiente petición constituirá el inicio de una nueva visita.

### Navegador Único:

Total de combinaciones únicas de una dirección IP y un identificador adicional. Los medios pueden utilizar cookies o el Identificador de Alta de registro.

### Duración Página Vista:

Tiempo acumulado en segundos de todas las páginas vistas (en visitas de dos o más páginas vistas), dividido por el número total de páginas vistas.

### Duración Visita:

Tiempo en segundos de todas las visitas de dos o más páginas vistas, dividido por el número total de visitas de dos o más páginas vistas.

### Tráfico nacional:

Audiencia/difusión correspondiente a España medida en base a los datos de las direcciones IP registradas por el sistema de medición.

## 7. Opinión

De OJDinteractiva, la división de INFORMACIÓN Y CONTROL DE PUBLICACIONES S.A.:

Hemos examinado la información facilitada por el editor del medio electrónico para el periodo que comprende la presente certificación.

Nuestro examen se ha realizado de acuerdo con las normas y procedimientos establecidos en las Normas Técnicas para el Control de los Medios Electrónicos de Comunicación.

En nuestra opinión, la presente acta presenta razonablemente la difusión/audiencia registrada por este medio electrónico.

### ADVERTENCIA:

El trabajo de OJDinteractiva, la división de INFORMACIÓN Y CONTROL DE PUBLICACIONES S.A (INTROL) se limita a la realización de pruebas para la revisión de los datos de recuento suministrados por el editor con la finalidad de expresar una opinión sobre la razonabilidad de dichos datos de acuerdo con las Normas Técnicas para el control de los MEC.

Por tanto, INTROL no acepta responsabilidad alguna por las inexactitudes o errores que puedan existir en los datos de recuento. Tampoco acepta ninguna responsabilidad por la falsedad en los datos de recuento recibidos del editor, ni por otros datos de medición que no están incluidos en el análisis.

Marzo - 2019

OJDinteractiva