



## INFORMACION Y CONTROL DE PUBLICACIONES, S.A.

Velázquez, 46, 1ª Drcha - Tel. 91 435 00 32 Fax 91 435 96 05 - 28001 - MADRID  
Av. Diagonal 497, 5a planta - Tel 93 439 24 18 Fax 93 419 25 34 - 08029 - BARCELONA

**Título:** LAVOZDEMEDINADIGITAL.COM  
**URL Primaria:** http://www.lavozdemedinadigital.com/  
**Editor:** Eukast, S.L.  
**Domicilio:** Almirante, 20, bajo  
**Ciudad:** 47400 MEDINA DEL CAMPO  
**Teléfono:** 983 810 439  
**Fax:**  
**E-mail:**  
**Clasificación:** Noticias e Información  
**Sub-Clasificación:** Noticias globales y actualidad



### 1. Cifras totales y promedios (Nacional e Internacional)

MES - AÑO	NAVEGADORES UNICOS	VISITAS	PAGINAS
Enero - 2026	170.501	458.899	688.507
<b>PROMEDIO DIARIO</b>	<b>11.157</b>	<b>15.182</b>	<b>22.210</b>
<b>PROMEDIO LUNES-VIERNES</b>	10.556	14.649	21.887
<b>PROMEDIO SABADO-DOMINGO</b>	12.625	16.484	22.998
<b>PAGINAS / VISITAS</b>	1,46		
<b>DURACION MEDIA VISITAS</b>	0:04:36		
<b>TIEMPO INTERACCIÓN MEDIO</b>	0:02:21		

### 2. Secciones (Nacional e Internacional)

	PAGINAS	%
<b>HOME</b>	136.148	19.77 %
<b>RESTO</b>	552.359	80.23 %

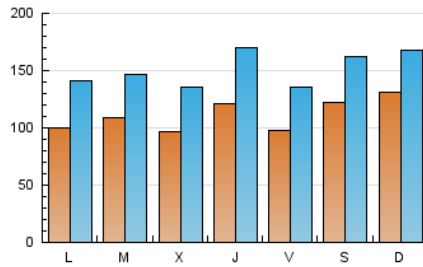
### 3. Por día del mes (Nacional e Internacional)

Día	N. únicos	Visitas	Páginas	Día	N. únicos	Visitas	Páginas	Día	N. únicos	Visitas	Páginas
<b>1</b>	6.615	8.936	13.171	<b>11</b>	13.315	17.348	24.256	<b>21</b>	8.188	11.909	18.416
<b>2</b>	9.456	12.916	18.471	<b>12</b>	12.482	16.899	24.672	<b>22</b>	13.409	18.724	26.803
<b>3</b>	16.101	21.161	29.077	<b>13</b>	19.408	24.589	34.013	<b>23</b>	8.378	11.399	17.390
<b>4</b>	12.510	16.623	23.810	<b>14</b>	13.672	18.191	26.358	<b>24</b>	13.010	15.791	21.198
<b>5</b>	11.491	16.201	24.442	<b>15</b>	9.715	13.231	19.092	<b>25</b>	16.698	19.514	25.000
<b>6</b>	9.691	13.724	19.901	<b>16</b>	5.957	8.439	13.243	<b>26</b>	9.972	13.857	21.065
<b>7</b>	7.341	10.720	16.631	<b>17</b>	9.249	13.126	19.149	<b>27</b>	6.252	8.821	14.542
<b>8</b>	24.217	34.557	50.521	<b>18</b>	10.115	13.554	19.367	<b>28</b>	9.523	13.574	20.675
<b>9</b>	17.529	23.906	33.992	<b>19</b>	6.261	9.339	15.203	<b>29</b>	6.454	9.530	16.262
<b>10</b>	14.888	21.434	30.632	<b>20</b>	8.419	11.600	18.076	<b>30</b>	7.812	11.224	18.582
								<b>31</b>	7.736	9.809	14.497

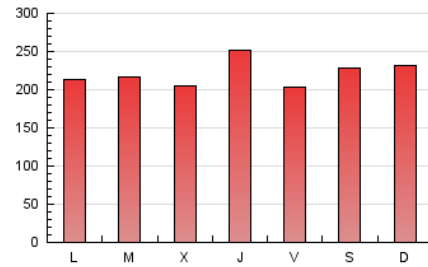
#### 4. Gráficas (Nacional e Internacional)

##### 4.1 Por día de la semana (promedio)

N. únicos / Visitas (x 100)



Páginas (x 100)

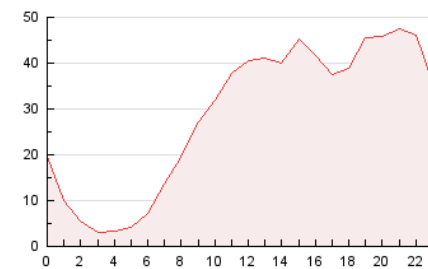


##### 4.2 Por franja horaria (promedio)

Visitas\_ (x 1000)

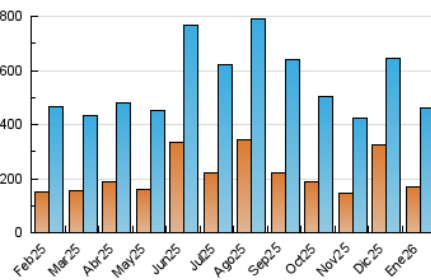


Páginas (x 1000)

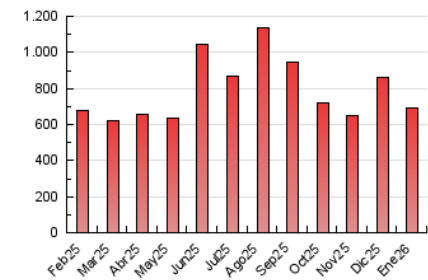


##### 4.3 Por meses

N. únicos / Visitas (x 1000)



Páginas (x 1000)





## INFORMACION Y CONTROL DE PUBLICACIONES, S.A.

Velázquez, 46, 1ª Drcha - Tel. 91 435 00 32 Fax 91 435 96 05 - 28001 - MADRID  
Av. Diagonal 497, 5a planta - Tel 93 439 24 18 Fax 93 419 25 34 - 08029 - BARCELONA

### Anexo - Tráfico Nacional

**Título:** LAVOZDEMEDINADIGITAL.COM  
**URL Primaria:** http://www.lavozdemedinadigital.com/  
**Editor:** Eukast, S.L.  
**Domicilio:** Almirante, 20, bajo  
**Ciudad:** 47400 MEDINA DEL CAMPO  
**Teléfono:** 983 810 439  
**Fax:**  
**E-mail:**  
**Clasificación:** Noticias e Información  
**Sub-Clasificación:** Noticias globales y actualidad



#### 1. Cifras totales y promedios (Nacional)

MES - AÑO	NAVEGADORES UNICOS	VISITAS	PAGINAS
Enero - 2026	162.536	449.085	678.077
<b>PROMEDIO DIARIO</b>	<b>10.880</b>	<b>14.879</b>	<b>21.873</b>
<b>PROMEDIO LUNES-VIERNES</b>	10.288	14.346	21.554
<b>PROMEDIO SABADO-DOMINGO</b>	12.326	16.182	22.654
<b>PAGINAS / VISITAS</b>	1,47		
<b>DURACION MEDIA VISITAS</b>	0:04:39		
<b>TIEMPO INTERACCIÓN MEDIO</b>	0:02:27		

#### 2. Secciones (Nacional)

	PAGINAS	%
<b>HOME</b>	134.398	19.82 %
<b>RESTO</b>	543.679	80.18 %

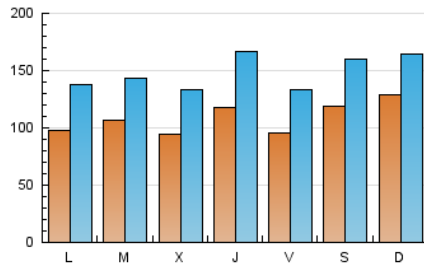
#### 3. Por día del mes (Nacional)

Día	N. únicos	Visitas	Páginas	Día	N. únicos	Visitas	Páginas	Día	N. únicos	Visitas	Páginas
1	6.389	8.720	12.922	11	13.084	17.103	23.983	21	7.958	11.677	18.120
2	9.161	12.642	18.156	12	12.086	16.459	24.258	22	13.073	18.418	26.421
3	15.820	20.804	28.757	13	18.954	24.061	33.493	23	8.156	11.132	17.117
4	12.317	16.459	23.609	14	13.371	17.836	26.002	24	12.628	15.459	20.795
5	11.237	15.910	24.120	15	9.482	12.912	18.753	25	16.295	19.116	24.550
6	9.537	13.564	19.711	16	5.700	8.147	12.917	26	9.605	13.466	20.642
7	7.112	10.494	16.359	17	8.892	12.798	18.716	27	6.032	8.583	14.280
8	23.924	34.145	50.101	18	9.794	13.156	18.946	28	9.212	13.286	20.282
9	17.263	23.544	33.646	19	6.055	9.075	14.898	29	6.254	9.290	15.933
10	14.626	21.248	30.344	20	8.169	11.301	17.788	30	7.603	10.946	18.268
								31	7.477	9.499	14.190

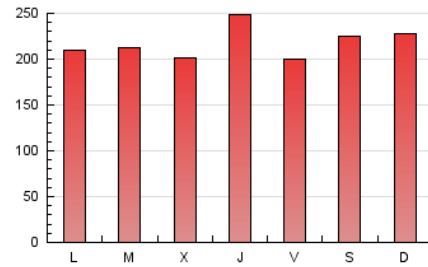
#### 4. Gráficas (Nacional)

##### 4.1 Por día de la semana (promedio)

N. únicos / Visitas (x 100)



Páginas (x 100)

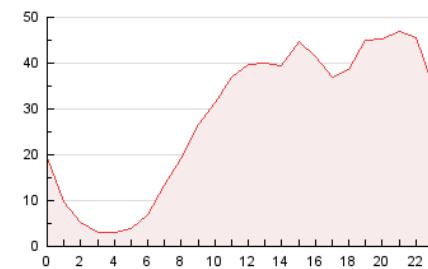


##### 4.2 Por franja horaria (promedio)

Visitas\_ (x 1000)

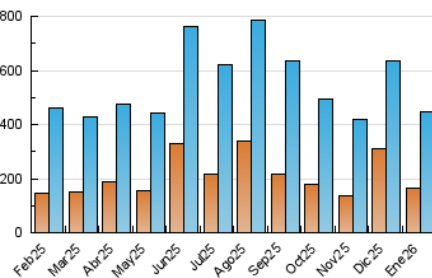


Páginas (x 1000)

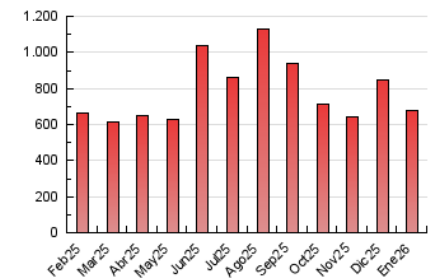


##### 4.3 Por meses

N. únicos / Visitas (x 1000)



Páginas (x 1000)



## 5. Observaciones

Este Medio Electrónico de Comunicación ha sido medido por la herramienta Google Analytics de Google (GA4).

## 6. Definiciones básicas (Para más información ver Normas Técnicas para el Control de los Medios Electrónicos de Comunicación)

### Página Vista:

Conjunto de ficheros enviado a un usuario como resultado de una petición del mismo recibida por el servidor. Cuando la página está formada por varios marcos (frames), el conjunto de los mismos tendrá, a efectos de cómputo, la consideración de una página unitaria.

### Visita:

Una secuencia ininterrumpida de páginas servidas a un usuario válido. Si dicho usuario no realiza peticiones de páginas en un periodo de tiempo (30 min) la siguiente petición constituirá el inicio de una nueva visita.

### Navegador Único:

Total de combinaciones únicas de una dirección IP y un identificador adicional. Los medios pueden utilizar cookies o el Identificador de Alta de registro.

### Duración Página Vista:

Tiempo acumulado en segundos de todas las páginas vistas (en visitas de dos o más páginas vistas), dividido por el número total de páginas vistas.

### Duración Visita:

Tiempo en segundos de todas las visitas de dos o más páginas vistas, dividido por el número total de visitas de dos o más páginas vistas.

### Tráfico nacional:

Audiencia/difusión correspondiente a España medida en base a los datos de las direcciones IP registradas por el sistema de medición.

## 7. Opinión

De OJDinteractiva, la división de INFORMACIÓN Y CONTROL DE PUBLICACIONES S.A.:

Hemos examinado la información facilitada por el editor del medio electrónico para el periodo que comprende la presente certificación.

Nuestro examen se ha realizado de acuerdo con las normas y procedimientos establecidos en las Normas Técnicas para el Control de los Medios Electrónicos de Comunicación.

En nuestra opinión, la presente acta presenta razonablemente la difusión/audiencia registrada por este medio electrónico.

### ADVERTENCIA:

El trabajo de OJDinteractiva, la división de INFORMACIÓN Y CONTROL DE PUBLICACIONES S.A (INTROL) se limita a la realización de pruebas para la revisión de los datos de recuento suministrados por el editor con la finalidad de expresar una opinión sobre la razonabilidad de dichos datos de acuerdo con las Normas Técnicas para el control de los MEC.

Por tanto, INTROL no acepta responsabilidad alguna por las inexactitudes o errores que puedan existir en los datos de recuento. Tampoco acepta ninguna responsabilidad por la falsedad en los datos de recuento recibidos del editor, ni por otros datos de medición que no están incluidos en el análisis.

Febrero - 2026

OJDinteractiva