



INFORMACION Y CONTROL DE PUBLICACIONES, S.A.

Velázquez, 46, 1º Drcha - Tel. 91 435 00 32 Fax 91 435 96 05 - 28001 - MADRID
 Entença, 218 Entr. 7 - Tel 93 439 24 18 Fax 93 419 25 34 - 08029 - BARCELONA

Título: HOGARMANIA.COM - WEB MÓVIL
Editor: Baintet Comunicación, S.A.
Domicilio: San Vicente, 8, bajo (Edificio Albia)
Ciudad: 48001 BILBAO
Teléfono: 94 401 07 68
Fax: 94 401 07 57
E-mail:
Clasificación: Hogar y Moda
Sub-Clasificación: Multicategoría Moda&Hogar



1. Cifras totales y promedios (Nacional e Internacional)

MES - AÑO	NAVEGADORES UNICOS	VISITAS	PAGINAS
Septiembre - 2020	4.604.279	6.843.602	10.474.094
PROMEDIO DIARIO	201.263	228.120	349.136
PROMEDIO LUNES-VIERNES	195.255	220.598	335.811
PROMEDIO SABADO-DOMINGO	217.785	248.805	385.781
PAGINAS / VISITAS	1,53		
DURACION MEDIA VISITAS	0:01:17		
DURACION MEDIA PAGINAS	0:02:26		

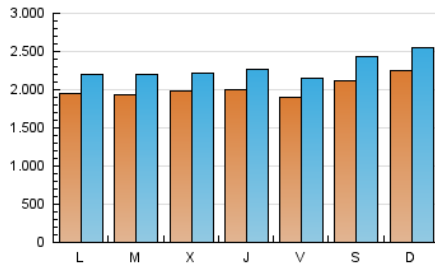
2. Por día del mes (Nacional e Internacional)

Día	N. únicos	Visitas	Páginas	Día	N. únicos	Visitas	Páginas	Día	N. únicos	Visitas	Páginas
1	180.427	205.230	315.497	11	193.814	221.811	331.198	21	181.770	206.217	311.582
2	204.410	228.293	344.388	12	213.163	243.954	370.230	22	184.071	209.950	316.644
3	199.757	223.640	337.811	13	251.010	283.980	437.956	23	190.065	214.305	325.498
4	173.029	195.584	300.533	14	194.096	219.092	331.923	24	183.948	211.226	321.728
5	190.113	218.318	341.054	15	182.417	204.949	309.846	25	184.641	209.818	328.231
6	207.325	238.748	367.507	16	184.523	210.428	317.222	26	210.094	242.630	384.506
7	210.671	239.510	366.479	17	195.211	223.434	341.526	27	215.947	245.083	382.490
8	231.030	263.116	405.922	18	205.731	230.440	353.140	28	195.199	217.596	336.882
9	238.555	266.504	401.823	19	231.673	265.738	414.048	29	191.592	213.373	326.942
10	218.712	246.547	370.025	20	222.952	251.991	388.454	30	171.932	192.097	293.009

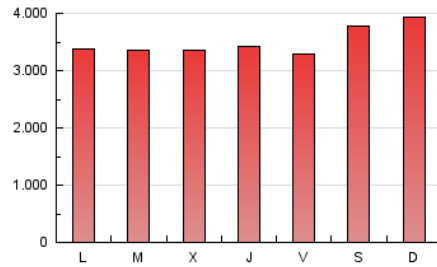
3. Gráficas (Nacional e Internacional)

3.1 Por día de la semana (promedio)

N. únicos / Visitas (x 100)



Páginas (x 100)



3.2 Por franja horaria (promedio)

Visitas (x 1000)

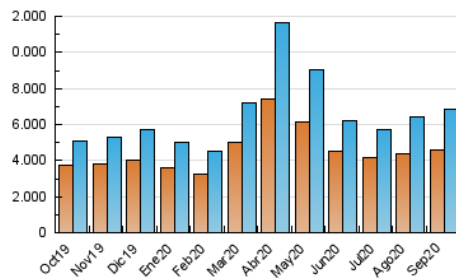


Páginas (x 1000)

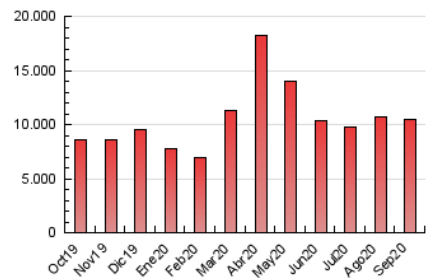


3.3 Por meses

N. únicos / Visitas (x 1000)



Páginas (x 1000)





INFORMACION Y CONTROL DE PUBLICACIONES, S.A.

Velázquez, 46, 1º Drcha - Tel. 91 435 00 32 Fax 91 435 96 05 - 28001 - MADRID
 Entença, 218 Entr. 7 - Tel 93 439 24 18 Fax 93 419 25 34 - 08029 - BARCELONA

Anexo - Tráfico Nacional

Título: HOGARMANIA.COM - WEB MÓVIL
Editor: Baint Comunicación, S.A.
Domicilio: San Vicente, 8, bajo (Edificio Albia)
Ciudad: 48001 BILBAO
Teléfono: 94 401 07 68
Fax: 94 401 07 57
E-mail:
Clasificación: Hogar y Moda
Sub-Clasificación: Multicategoría Moda&Hogar



1. Cifras totales y promedios (Nacional)

MES - AÑO	NAVEGADORES UNICOS	VISITAS	PAGINAS
Septiembre - 2020	2.516.195	4.163.201	6.700.403
PROMEDIO DIARIO	119.107	138.773	223.347
PROMEDIO LUNES-VIERNES	113.812	132.219	211.856
PROMEDIO SABADO-DOMINGO	133.669	156.797	254.946
PAGINAS / VISITAS	1,61		
DURACION MEDIA VISITAS	0:01:30		
DURACION MEDIA PAGINAS	0:02:27		

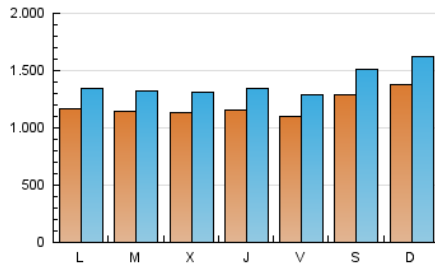
2. Por día del mes (Nacional)

Día	N. únicos	Visitas	Páginas	Día	N. únicos	Visitas	Páginas	Día	N. únicos	Visitas	Páginas
1	101.023	117.768	191.658	11	114.804	134.485	210.118	21	108.424	125.909	198.983
2	110.048	127.341	205.747	12	126.202	149.646	239.968	22	112.259	130.581	206.930
3	106.290	124.388	200.074	13	145.045	169.462	272.221	23	113.310	132.380	212.097
4	97.443	113.425	185.250	14	110.716	128.967	204.459	24	109.928	129.524	208.811
5	113.517	133.435	220.945	15	108.154	124.299	197.305	25	106.867	125.641	209.798
6	128.236	151.885	245.100	16	112.552	131.165	206.425	26	132.849	157.501	262.842
7	129.144	149.715	238.967	17	119.857	138.539	221.856	27	140.125	164.228	268.002
8	133.660	156.143	251.542	18	119.899	139.817	225.686	28	117.021	133.357	218.494
9	128.280	147.560	231.656	19	143.504	165.905	270.444	29	114.580	132.583	214.723
10	125.949	147.010	230.642	20	139.870	162.311	260.048	30	103.651	118.231	189.612

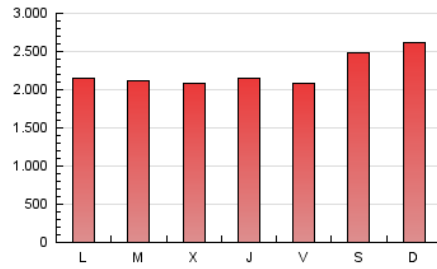
3. Gráficas (Nacional)

3.1 Por día de la semana (promedio)

N. únicos / Visitas (x 100)

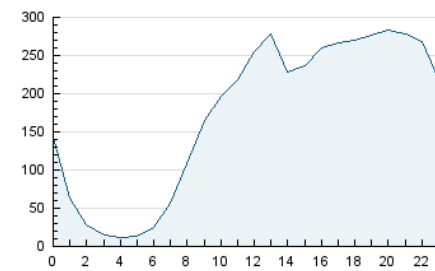


Páginas (x 100)

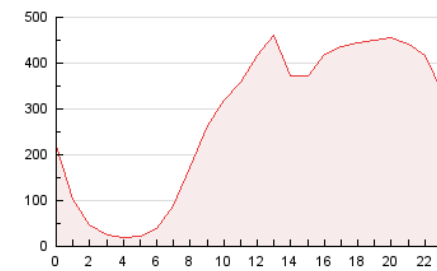


3.2 Por franja horaria (promedio)

Visitas (x 1000)

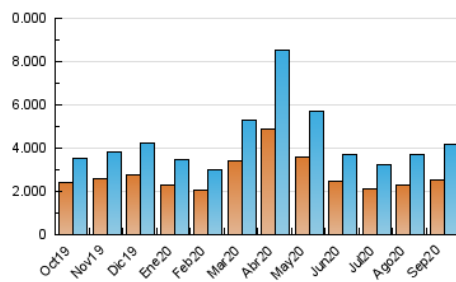


Páginas (x 1000)

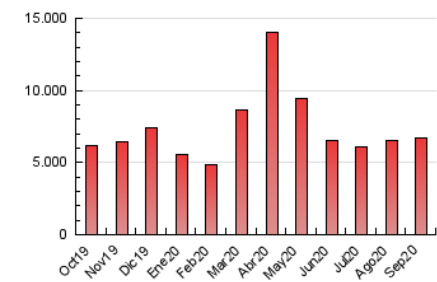


3.3 Por meses

N. únicos / Visitas (x 1000)



Páginas (x 1000)



4. Observaciones

Este Medio Electrónico de Comunicación ha sido medido por la herramienta Google Analytics de Google

5. Definiciones básicas (Para más información ver Normas Técnicas para el Control de los Medios Electrónicos de Comunicación)

Página Vista:

Conjunto de ficheros enviado a un usuario como resultado de una petición del mismo recibida por el servidor. Cuando la página está formada por varios marcos (frames), el conjunto de los mismos tendrá, a efectos de cómputo, la consideración de una página unitaria.

Visita:

Una secuencia ininterrumpida de páginas servidas a un usuario válido. Si dicho usuario no realiza peticiones de páginas en un periodo de tiempo (5 min) la siguiente petición constituirá el inicio de una nueva visita.

Navegador Único:

Total de combinaciones únicas de una dirección IP y un identificador adicional. Los medios pueden utilizar cookies o el Identificador de Alta de registro.

Duración Página Vista:

Tiempo acumulado en segundos de todas las páginas vistas (en visitas de dos o más páginas vistas), dividido por el número total de páginas vistas.

Duración Visita:

Tiempo en segundos de todas las visitas de dos o más páginas vistas, dividido por el número total de visitas de dos o más páginas vistas.

Tráfico nacional:

Audiencia/difusión correspondiente a España medida en base a los datos de las direcciones IP registradas por el sistema de medición.

6. Opinión

De OJDinteractiva, la división de INFORMACIÓN Y CONTROL DE PUBLICACIONES S.A.:

Hemos examinado la información facilitada por el editor del medio electrónico para el periodo que comprende la presente certificación.

Nuestro examen se ha realizado de acuerdo con las normas y procedimientos establecidos en las Normas Técnicas para el Control de los Medios Electrónicos de Comunicación.

En nuestra opinión, la presente certificación presenta razonablemente la difusión/audiencia registrada por este canal.

ADVERTENCIA:

El trabajo de OJDinteractiva, la división de INFORMACIÓN Y CONTROL DE PUBLICACIONES S.A (INTROL) se limita a la realización de pruebas para la revisión de los datos de recuento suministrados por el editor con la finalidad de expresar una opinión sobre la razonabilidad de dichos datos de acuerdo con las Normas Técnicas para el control de los MEC.

Por tanto, INTROL no acepta responsabilidad alguna por las inexactitudes o errores que puedan existir en los datos de recuento. Tampoco acepta ninguna responsabilidad por la falsedad en los datos de recuento recibidos del editor, ni por otros datos de medición que no están incluidos en el análisis.

Octubre - 2020

OJDinteractiva