



## INFORMACION Y CONTROL DE PUBLICACIONES, S.A.

Velázquez, 46, 1º Drcha - Tel. 91 435 00 32 Fax 91 435 96 05 - 28001 - MADRID  
 Entença, 218 Entr. 7 - Tel 93 439 24 18 Fax 93 419 25 34 - 08029 - BARCELONA

**Título:** HOGARMANIA.COM - WEB MÓVIL  
**Editor:** Baintet Comunicación, S.A.  
**Domicilio:** San Vicente, 8, bajo (Edificio Albia)  
**Ciudad:** 48001 BILBAO  
**Teléfono:** 94 401 07 68  
**Fax:** 94 401 07 57  
**E-mail:**  
**Clasificación:** Hogar y Moda  
**Sub-Clasificación:** Multicategoría Moda&Hogar



### 1. Cifras totales y promedios (Nacional e Internacional)

MES - AÑO	NAVEGADORES UNICOS	VISITAS	PAGINAS
Julio - 2019	3.294.760	4.309.056	6.487.674
<b>PROMEDIO DIARIO</b>	<b>127.587</b>	<b>139.002</b>	<b>209.280</b>
<b>PROMEDIO LUNES-VIERNES</b>	125.514	136.897	204.989
<b>PROMEDIO SABADO-DOMINGO</b>	133.547	145.052	221.617
<b>PAGINAS / VISITAS</b>	1,51		
<b>DURACION MEDIA VISITAS</b>	0:00:59		
<b>DURACION MEDIA PAGINAS</b>	0:01:56		

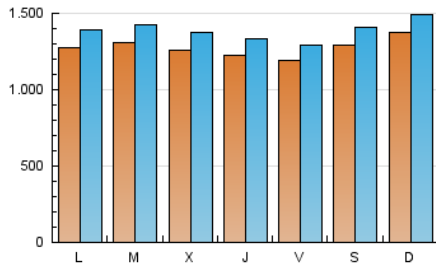
### 2. Por día del mes (Nacional e Internacional)

Día	N. únicos	Visitas	Páginas	Día	N. únicos	Visitas	Páginas	Día	N. únicos	Visitas	Páginas
1	119.919	132.362	196.482	11	121.560	133.205	198.922	21	137.464	148.441	224.836
2	132.129	144.331	213.315	12	117.995	128.310	190.590	22	131.216	143.301	216.958
3	126.406	139.172	206.431	13	126.971	139.069	207.533	23	132.766	143.663	212.618
4	122.011	132.844	196.979	14	133.925	144.756	222.036	24	128.507	141.218	209.450
5	121.917	132.160	207.621	15	122.993	135.473	205.029	25	119.877	132.811	201.372
6	128.160	139.191	212.218	16	125.421	138.301	207.397	26	118.644	129.121	194.965
7	142.237	154.293	253.093	17	124.986	135.625	202.260	27	134.015	146.458	219.890
8	134.994	146.141	228.248	18	125.533	134.917	198.619	28	136.859	148.500	224.680
9	132.356	144.662	215.809	19	118.198	128.216	190.634	29	129.358	139.672	208.025
10	126.781	136.621	204.458	20	128.747	139.707	208.652	30	129.973	142.087	208.963
								31	123.281	134.428	199.591

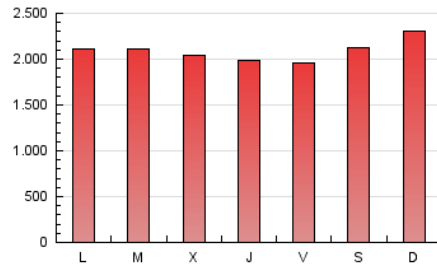
### 3. Gráficas (Nacional e Internacional)

#### 3.1 Por día de la semana (promedio)

N. únicos / Visitas (x 100)



Páginas (x 100)

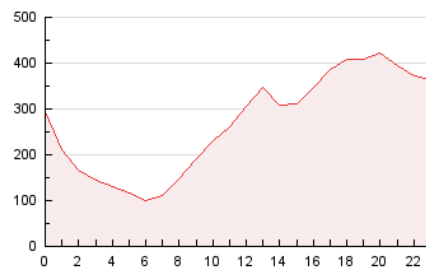


#### 3.2 Por franja horaria (promedio)

Visitas (x 1000)

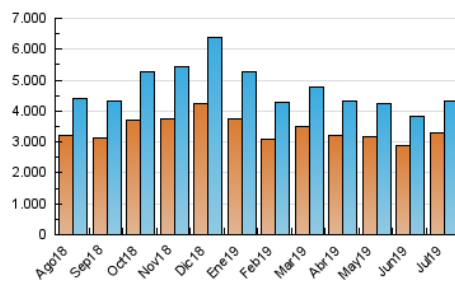


Páginas (x 1000)

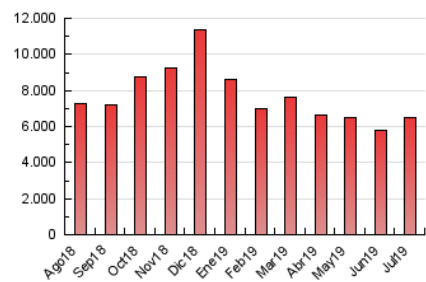


#### 3.3 Por meses

N. únicos / Visitas (x 1000)



Páginas (x 1000)





## INFORMACION Y CONTROL DE PUBLICACIONES, S.A.

Velázquez, 46, 1º Drcha - Tel. 91 435 00 32 Fax 91 435 96 05 - 28001 - MADRID  
Entença, 218 Entr. 7 - Tel 93 439 24 18 Fax 93 419 25 34 - 08029 - BARCELONA

### Anexo - Tráfico Nacional

**Título:** HOGARMANIA.COM - WEB MÓVIL  
**Editor:** Baint Comunicación, S.A.  
**Domicilio:** San Vicente, 8, bajo (Edificio Albia)  
**Ciudad:** 48001 BILBAO  
**Teléfono:** 94 401 07 68  
**Fax:** 94 401 07 57  
**E-mail:**  
**Clasificación:** Hogar y Moda  
**Sub-Clasificación:** Multicategoría Moda&Hogar



#### 1. Cifras totales y promedios (Nacional)

MES - AÑO	NAVEGADORES UNICOS	VISITAS	PAGINAS
Julio - 2019	1.991.891	2.786.648	4.413.200
<b>PROMEDIO DIARIO</b>	<b>81.960</b>	<b>89.892</b>	<b>142.361</b>
<b>PROMEDIO LUNES-VIERNES</b>	<b>80.112</b>	<b>87.893</b>	<b>138.327</b>
<b>PROMEDIO SABADO-DOMINGO</b>	<b>87.273</b>	<b>95.639</b>	<b>153.959</b>
<b>PAGINAS / VISITAS</b>	<b>1,58</b>		
<b>DURACION MEDIA VISITAS</b>	<b>0:01:03</b>		
<b>DURACION MEDIA PAGINAS</b>	<b>0:01:47</b>		

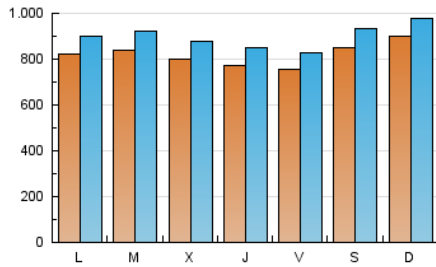
#### 2. Por día del mes (Nacional)

Día	N. únicos	Visitas	Páginas	Día	N. únicos	Visitas	Páginas	Día	N. únicos	Visitas	Páginas
1	77.219	85.550	132.234	11	75.995	83.734	131.836	21	90.542	98.036	154.817
2	86.654	95.461	146.344	12	74.343	80.443	125.235	22	84.065	93.527	148.602
3	82.041	90.174	139.810	13	82.082	90.395	141.273	23	85.406	92.640	143.105
4	78.379	86.209	133.105	14	86.350	93.920	152.244	24	81.797	90.364	140.563
5	79.598	86.551	145.315	15	78.036	86.091	137.845	25	75.885	83.999	135.589
6	83.477	91.362	146.492	16	80.664	88.459	139.736	26	75.005	82.485	131.337
7	93.304	102.102	181.182	17	78.794	86.813	136.163	27	88.408	98.719	155.741
8	87.035	94.735	157.492	18	78.679	85.679	132.555	28	88.954	97.363	154.056
9	84.395	93.121	146.113	19	74.267	82.080	127.757	29	83.691	89.953	140.470
10	79.778	86.752	135.933	20	85.063	93.216	145.870	30	82.285	91.125	140.590
								31	78.555	85.590	133.796

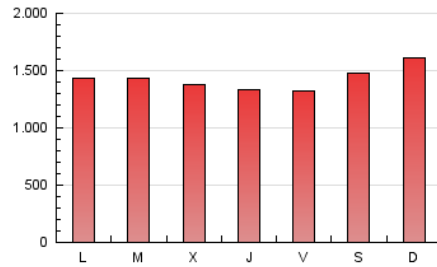
### 3. Gráficas (Nacional)

#### 3.1 Por día de la semana (promedio)

N. únicos / Visitas (x 100)

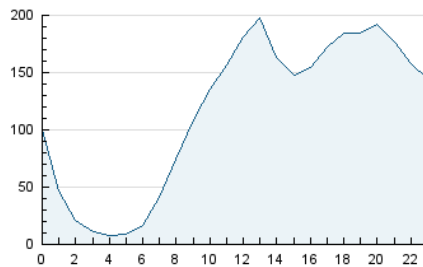


Páginas (x 100)

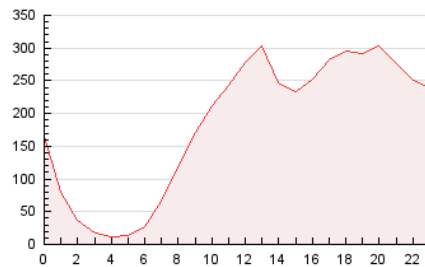


#### 3.2 Por franja horaria (promedio)

Visitas (x 1000)

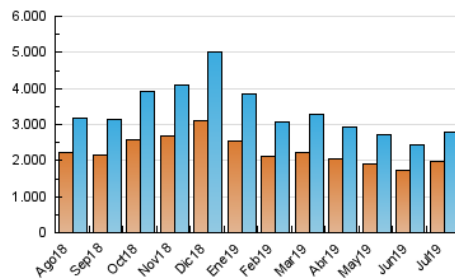


Páginas (x 1000)

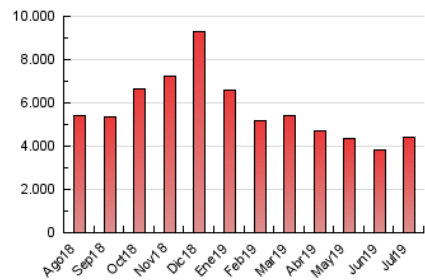


#### 3.3 Por meses

N. únicos / Visitas (x 1000)



Páginas (x 1000)



#### 4. Observaciones

Este Medio Electrónico de Comunicación ha sido medido por la herramienta Google Analytics de Google

#### 5. Definiciones básicas (Para más información ver Normas Técnicas para el Control de los Medios Electrónicos de Comunicación)

**Página Vista:**

Conjunto de ficheros enviado a un usuario como resultado de una petición del mismo recibida por el servidor. Cuando la página está formada por varios marcos (frames), el conjunto de los mismos tendrá, a efectos de cómptuo, la consideración de una página unitaria.

**Visita:**

Una secuencia ininterrumpida de páginas servidas a un usuario válido. Si dicho usuario no realiza peticiones de páginas en un periodo de tiempo (5 min) la siguiente petición constituirá el inicio de una nueva visita.

**Navegador Único:**

Total de combinaciones únicas de una dirección IP y un identificador adicional. Los medios pueden utilizar cookies o el Identificador de Alta de registro.

**Duración Página Vista:**

Tiempo acumulado en segundos de todas las páginas vistas (en visitas de dos o más páginas vistas), dividido por el número total de páginas vistas.

**Duración Visita:**

Tiempo en segundos de todas las visitas de dos o más páginas vistas, dividido por el número total de visitas de dos o más páginas vistas.

**Tráfico nacional:**

Audiencia/difusión correspondiente a España medida en base a los datos de las direcciones IP registradas por el sistema de medición.

#### 6. Opinión

De OJDinteractiva, la división de INFORMACIÓN Y CONTROL DE PUBLICACIONES S.A.:

Hemos examinado la información facilitada por el editor del medio electrónico para el periodo que comprende la presente certificación.

Nuestro examen se ha realizado de acuerdo con las normas y procedimientos establecidos en las Normas Técnicas para el Control de los Medios Electrónicos de Comunicación.

En nuestra opinión, la presente certificación presenta razonablemente la difusión/audiencia registrada por este canal.

**ADVERTENCIA:**

El trabajo de OJDinteractiva, la división de INFORMACIÓN Y CONTROL DE PUBLICACIONES S.A (INTROL) se limita a la realización de pruebas para la revisión de los datos de recuento suministrados por el editor con la finalidad de expresar una opinión sobre la razonabilidad de dichos datos de acuerdo con las Normas Técnicas para el control de los MEC.

Por tanto, INTROL no acepta responsabilidad alguna por las inexactitudes o errores que puedan existir en los datos de recuento. Tampoco acepta ninguna responsabilidad por la falsedad en los datos de recuento recibidos del editor, ni por otros datos de medición que no están incluidos en el análisis.

Agosto - 2019

OJDinteractiva