



INFORMACION Y CONTROL DE PUBLICACIONES, S.A.

Velázquez, 46, 1º Drcha - Tel. 91 435 00 32 Fax 91 435 96 05 - 28001 - MADRID
 Entença, 218 Entr. 7 - Tel 93 439 24 18 Fax 93 419 25 34 - 08029 - BARCELONA

Título: HOGARMANIA.COM - WEB MÓVIL
Editor: Baintet Comunicación, S.A.
Domicilio: San Vicente, 8, bajo (Edificio Albia)
Ciudad: 48001 BILBAO
Teléfono: 94 401 07 68
Fax: 94 401 07 57
E-mail:
Clasificación: Hogar y Moda
Sub-Clasificación: Multicategoría Moda&Hogar



1. Cifras totales y promedios (Nacional e Internacional)

MES - AÑO	NAVEGADORES UNICOS	VISITAS	PAGINAS
Abril - 2020	7.444.499	11.642.731	18.223.948
PROMEDIO DIARIO	338.776	388.091	607.465
PROMEDIO LUNES-VIERNES	320.904	366.601	572.752
PROMEDIO SABADO-DOMINGO	387.924	447.189	702.925
PAGINAS / VISITAS	1,57		
DURACION MEDIA VISITAS	0:01:34		
DURACION MEDIA PAGINAS	0:02:46		

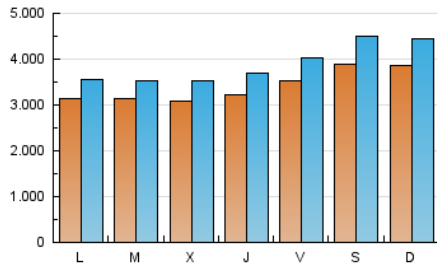
2. Por día del mes (Nacional e Internacional)

Día	N. únicos	Visitas	Páginas	Día	N. únicos	Visitas	Páginas	Día	N. únicos	Visitas	Páginas
1	305.107	350.552	549.960	11	405.029	467.001	737.402	21	312.072	350.944	548.741
2	306.441	354.049	556.541	12	386.689	451.504	711.582	22	300.650	345.878	543.488
3	310.558	353.775	557.068	13	325.121	372.333	583.029	23	307.891	351.985	550.558
4	367.814	426.474	676.217	14	301.894	340.652	531.710	24	330.212	372.756	580.588
5	393.925	450.202	704.303	15	316.282	362.169	577.372	25	387.445	445.031	701.764
6	324.505	366.895	567.898	16	316.910	363.700	579.315	26	363.465	419.630	652.134
7	335.549	383.425	597.499	17	343.135	391.837	610.060	27	299.702	340.194	512.883
8	333.113	387.029	605.265	18	397.919	457.411	719.992	28	303.196	339.715	512.442
9	403.024	462.142	739.729	19	401.108	460.255	720.007	29	285.758	323.570	493.527
10	424.158	491.798	784.458	20	300.780	343.510	529.758	30	273.825	316.315	488.658

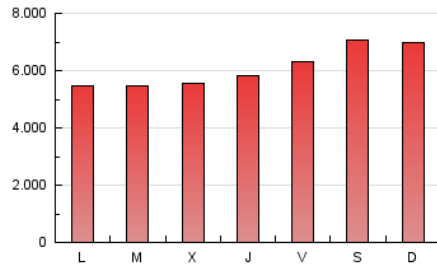
3. Gráficas (Nacional e Internacional)

3.1 Por día de la semana (promedio)

N. únicos / Visitas (x 100)

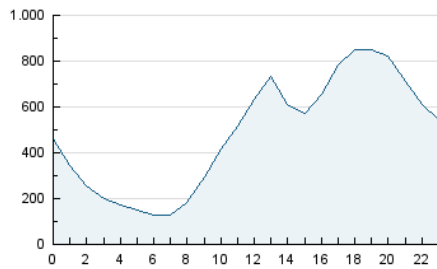


Páginas (x 100)

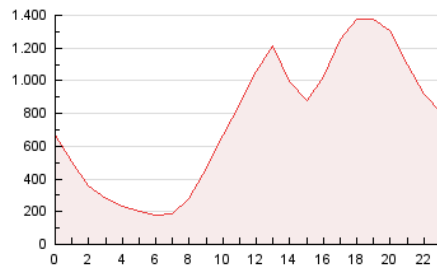


3.2 Por franja horaria (promedio)

Visitas (x 1000)

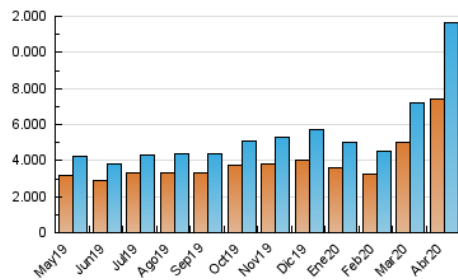


Páginas (x 1000)

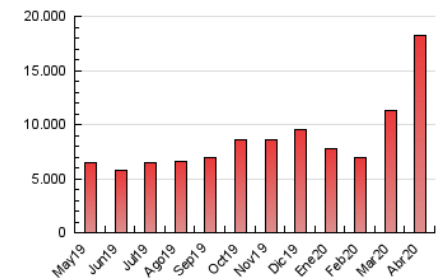


3.3 Por meses

N. únicos / Visitas (x 1000)



Páginas (x 1000)





INFORMACION Y CONTROL DE PUBLICACIONES, S.A.

Velázquez, 46, 1º Drcha - Tel. 91 435 00 32 Fax 91 435 96 05 - 28001 - MADRID
Entença, 218 Entr. 7 - Tel 93 439 24 18 Fax 93 419 25 34 - 08029 - BARCELONA

Anexo - Tráfico Nacional

Título: HOGARMANIA.COM - WEB MÓVIL
Editor: Baint Comunicación, S.A.
Domicilio: San Vicente, 8, bajo (Edificio Albia)
Ciudad: 48001 BILBAO
Teléfono: 94 401 07 68
Fax: 94 401 07 57
E-mail:
Clasificación: Hogar y Moda
Sub-Clasificación: Multicategoría Moda&Hogar



1. Cifras totales y promedios (Nacional)

MES - AÑO	NAVEGADORES UNICOS	VISITAS	PAGINAS
Abril - 2020	4.897.389	8.556.516	14.025.581
PROMEDIO DIARIO	244.265	285.217	467.519
PROMEDIO LUNES-VIERNES	229.652	267.361	437.982
PROMEDIO SABADO-DOMINGO	284.451	334.321	548.746
PAGINAS / VISITAS	1,64		
DURACION MEDIA VISITAS	0:01:46		
DURACION MEDIA PAGINAS	0:02:45		

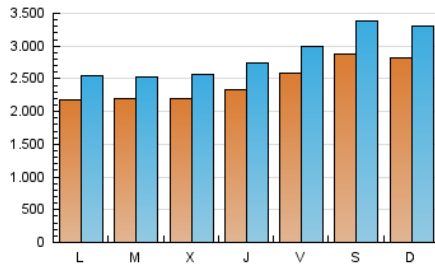
2. Por día del mes (Nacional)

Día	N. únicos	Visitas	Páginas	Día	N. únicos	Visitas	Páginas	Día	N. únicos	Visitas	Páginas
1	225.473	263.236	429.021	11	297.266	351.841	578.488	21	218.481	250.001	412.558
2	225.738	266.929	436.582	12	285.056	339.619	557.042	22	209.392	244.890	406.357
3	230.968	266.939	435.528	13	237.207	277.547	452.722	23	213.027	248.159	407.689
4	279.566	330.829	543.934	14	214.800	246.901	404.640	24	229.419	263.695	431.720
5	296.456	344.883	559.083	15	227.940	265.157	448.207	25	276.290	325.093	538.306
6	235.919	274.196	441.569	16	229.719	267.533	450.472	26	247.894	290.628	477.597
7	247.823	289.247	468.379	17	252.519	293.143	477.998	27	192.071	222.996	356.253
8	248.144	292.762	475.883	18	297.777	347.818	572.170	28	197.862	227.571	363.925
9	304.832	358.029	596.368	19	295.300	343.860	563.351	29	190.996	220.461	356.812
10	318.193	374.311	622.384	20	209.231	241.989	393.099	30	192.592	226.253	367.444

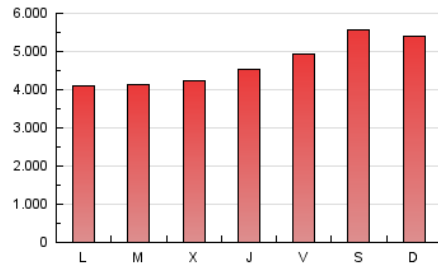
3. Gráficas (Nacional)

3.1 Por día de la semana (promedio)

N. únicos / Visitas (x 100)

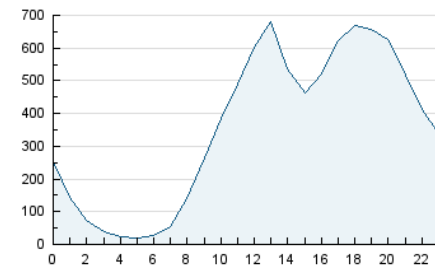


Páginas (x 100)

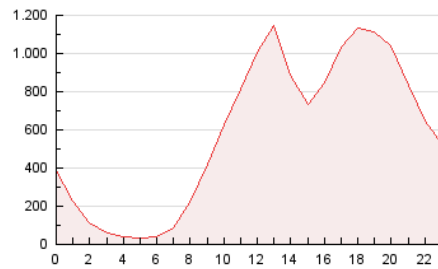


3.2 Por franja horaria (promedio)

Visitas (x 1000)

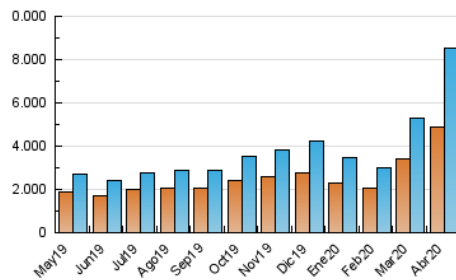


Páginas (x 1000)

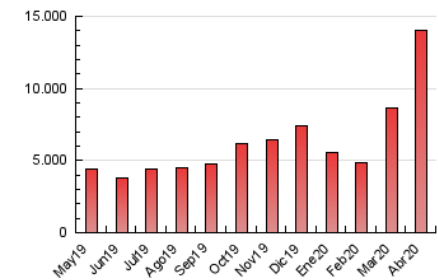


3.3 Por meses

N. únicos / Visitas (x 1000)



Páginas (x 1000)



4. Observaciones

Este Medio Electrónico de Comunicación ha sido medido por la herramienta Google Analytics de Google

5. Definiciones básicas (Para más información ver Normas Técnicas para el Control de los Medios Electrónicos de Comunicación)

Página Vista:

Conjunto de ficheros enviado a un usuario como resultado de una petición del mismo recibida por el servidor. Cuando la página está formada por varios marcos (frames), el conjunto de los mismos tendrá, a efectos de cómputo, la consideración de una página unitaria.

Visita:

Una secuencia ininterrumpida de páginas servidas a un usuario válido. Si dicho usuario no realiza peticiones de páginas en un periodo de tiempo (5 min) la siguiente petición constituirá el inicio de una nueva visita.

Navegador Único:

Total de combinaciones únicas de una dirección IP y un identificador adicional. Los medios pueden utilizar cookies o el Identificador de Alta de registro.

Duración Página Vista:

Tiempo acumulado en segundos de todas las páginas vistas (en visitas de dos o más páginas vistas), dividido por el número total de páginas vistas.

Duración Visita:

Tiempo en segundos de todas las visitas de dos o más páginas vistas, dividido por el número total de visitas de dos o más páginas vistas.

Tráfico nacional:

Audiencia/difusión correspondiente a España medida en base a los datos de las direcciones IP registradas por el sistema de medición.

6. Opinión

De OJDinteractiva, la división de INFORMACIÓN Y CONTROL DE PUBLICACIONES S.A.:

Hemos examinado la información facilitada por el editor del medio electrónico para el periodo que comprende la presente certificación.

Nuestro examen se ha realizado de acuerdo con las normas y procedimientos establecidos en las Normas Técnicas para el Control de los Medios Electrónicos de Comunicación.

En nuestra opinión, la presente certificación presenta razonablemente la difusión/audiencia registrada por este canal.

ADVERTENCIA:

El trabajo de OJDinteractiva, la división de INFORMACIÓN Y CONTROL DE PUBLICACIONES S.A (INTROL) se limita a la realización de pruebas para la revisión de los datos de recuento suministrados por el editor con la finalidad de expresar una opinión sobre la razonabilidad de dichos datos de acuerdo con las Normas Técnicas para el control de los MEC.

Por tanto, INTROL no acepta responsabilidad alguna por las inexactitudes o errores que puedan existir en los datos de recuento. Tampoco acepta ninguna responsabilidad por la falsedad en los datos de recuento recibidos del editor, ni por otros datos de medición que no están incluidos en el análisis.

Mayo - 2020

OJDinteractiva