



## INFORMACION Y CONTROL DE PUBLICACIONES, S.A.

Velázquez, 46, 1º Drcha - Tel. 91 435 00 32 Fax 91 435 96 05 - 28001 - MADRID  
 Entença, 218 Entr. 7 - Tel 93 439 24 18 Fax 93 419 25 34 - 08029 - BARCELONA

**Título:** HOGARMANIA.COM - WEB MÓVIL  
**Editor:** Aialanet, S.L.  
**Domicilio:** C/ Uriarte 18 , 4ºpta  
**Ciudad:** 48001 BILBAO  
**Teléfono:** 94 401 07 68  
**Fax:** 94 401 07 57  
**E-mail:**  
**Clasificación:** Hogar y Moda  
**Sub-Clasificación:** Multicategoría Moda&Hogar



### 1. Cifras totales y promedios (Nacional e Internacional)

MES - AÑO	NAVEGADORES UNICOS	VISITAS	PAGINAS
Marzo - 2017	4.019.567	5.667.615	10.458.594
<b>PROMEDIO DIARIO</b>	<b>164.035</b>	<b>182.826</b>	<b>337.374</b>
<b>PROMEDIO LUNES-VIERNES</b>	155.067	172.291	315.959
<b>PROMEDIO SABADO-DOMINGO</b>	189.819	213.114	398.943
<b>PAGINAS / VISITAS</b>	1,85		
<b>DURACION MEDIA VISITAS</b>	0:01:42		
<b>DURACION MEDIA PAGINAS</b>	0:02:01		

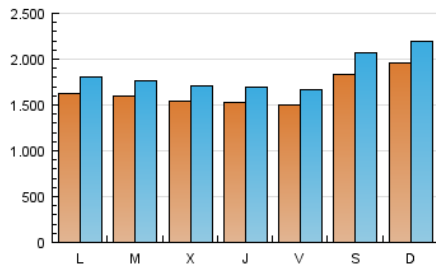
### 2. Por día del mes (Nacional e Internacional)

Día	N. únicos	Visitas	Páginas	Día	N. únicos	Visitas	Páginas	Día	N. únicos	Visitas	Páginas
1	153.614	170.888	303.043	11	169.851	190.662	360.632	21	163.329	181.409	328.674
2	149.741	166.782	298.839	12	199.141	223.756	423.913	22	171.028	190.722	349.877
3	155.451	173.772	314.222	13	162.416	180.354	337.612	23	166.917	185.588	348.050
4	191.697	216.576	388.548	14	160.240	177.863	321.786	24	163.016	182.201	341.133
5	202.152	227.010	438.166	15	155.568	172.618	316.674	25	203.226	229.552	440.829
6	157.609	174.374	325.743	16	148.847	165.055	304.616	26	209.568	233.935	445.361
7	156.068	173.273	313.107	17	145.301	161.363	291.415	27	171.683	190.003	357.629
8	142.449	158.619	292.119	18	171.188	192.104	348.176	28	157.217	174.493	319.831
9	141.104	157.147	294.709	19	171.731	191.320	345.919	29	148.185	164.421	305.588
10	135.089	150.101	277.904	20	158.428	175.170	316.522	30	154.310	170.842	310.207
								31	148.920	165.642	297.750

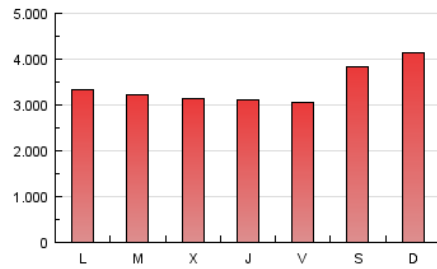
### 3. Gráficas (Nacional e Internacional)

#### 3.1 Por día de la semana (promedio)

N. únicos / Visitas (x 100)

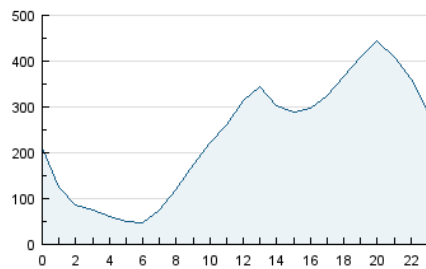


Páginas (x 100)

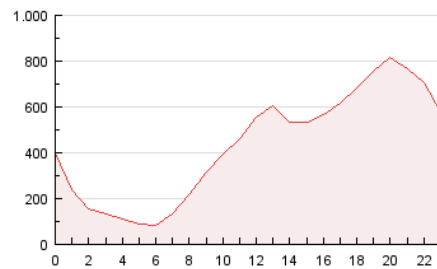


#### 3.2 Por franja horaria (promedio)

Visitas (x 1000)

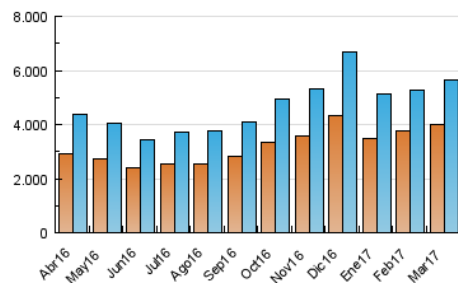


Páginas (x 1000)

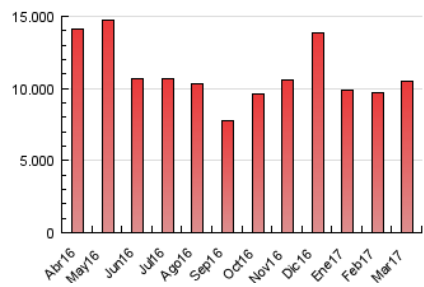


#### 3.3 Por meses

N. únicos / Visitas (x 1000)



Páginas (x 1000)





## INFORMACION Y CONTROL DE PUBLICACIONES, S.A.

Velázquez, 46, 1º Drcha - Tel. 91 435 00 32 Fax 91 435 96 05 - 28001 - MADRID  
 Entença, 218 Entr. 7 - Tel 93 439 24 18 Fax 93 419 25 34 - 08029 - BARCELONA

### Anexo - Tráfico Nacional

**Título:** HOGARMANIA.COM - WEB MÓVIL  
**Editor:** Aialanet, S.L.  
**Domicilio:** C/ Uribearte 18 , 4ªpta  
**Ciudad:** 48001 BILBAO  
**Teléfono:** 94 401 07 68  
**Fax:** 94 401 07 57  
**E-mail:**  
**Clasificación:** Hogar y Moda  
**Sub-Clasificación:** Multicategoría Moda&Hogar



#### 1. Cifras totales y promedios (Nacional)

MES - AÑO	NAVEGADORES UNICOS	VISITAS	PAGINAS
Marzo - 2017	3.131.085	4.548.764	8.603.682
<b>PROMEDIO DIARIO</b>	<b>130.723</b>	<b>146.734</b>	<b>277.538</b>
<b>PROMEDIO LUNES-VIERNES</b>	<b>122.620</b>	<b>137.174</b>	<b>257.865</b>
<b>PROMEDIO SABADO-DOMINGO</b>	<b>154.018</b>	<b>174.220</b>	<b>334.098</b>
<b>PAGINAS / VISITAS</b>	<b>1,89</b>		
<b>DURACION MEDIA VISITAS</b>	<b>0:01:48</b>		
<b>DURACION MEDIA PAGINAS</b>	<b>0:02:01</b>		

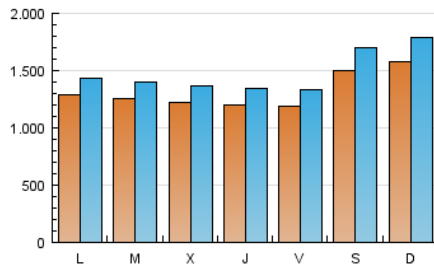
#### 2. Por día del mes (Nacional)

Día	N. únicos	Visitas	Páginas	Día	N. únicos	Visitas	Páginas	Día	N. únicos	Visitas	Páginas
1	123.160	137.900	250.101	11	136.516	154.363	300.051	21	129.512	144.897	268.616
2	119.168	133.632	244.310	12	162.194	183.591	356.950	22	136.721	153.575	288.698
3	125.784	141.695	261.581	13	130.275	145.486	278.862	23	133.006	149.025	287.959
4	159.173	181.238	330.428	14	127.575	142.519	264.420	24	129.134	145.560	279.912
5	165.630	187.309	370.267	15	122.503	136.749	258.565	25	166.423	189.575	373.542
6	124.449	138.538	264.303	16	116.954	130.538	247.588	26	170.675	191.765	374.029
7	123.038	137.544	254.245	17	114.342	127.982	236.933	27	135.151	150.553	291.192
8	112.527	126.165	238.274	18	137.011	155.038	287.908	28	122.284	136.727	257.067
9	111.349	124.775	240.209	19	134.523	150.883	279.612	29	115.007	128.289	245.221
10	105.579	118.083	224.943	20	124.235	138.258	255.199	30	120.948	134.768	250.796
								31	117.562	131.744	241.901

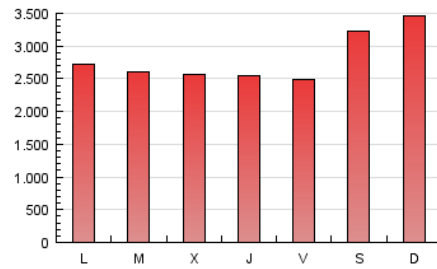
### 3. Gráficas (Nacional)

#### 3.1 Por día de la semana (promedio)

N. únicos / Visitas (x 100)

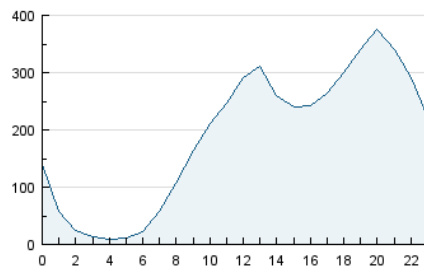


Páginas (x 100)

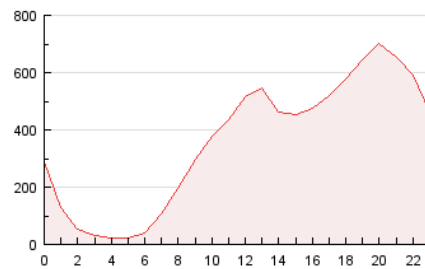


#### 3.2 Por franja horaria (promedio)

Visitas (x 1000)

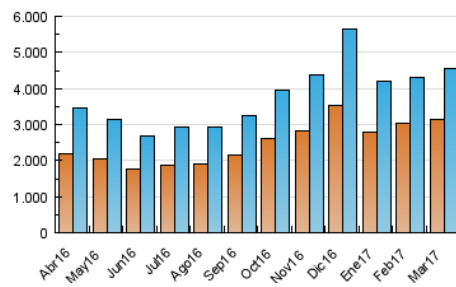


Páginas (x 1000)

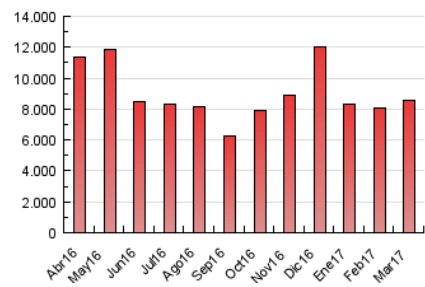


#### 3.3 Por meses

N. únicos / Visitas (x 1000)



Páginas (x 1000)



#### 4. Observaciones

Este Medio Electrónico de Comunicación ha sido medido por la herramienta Google Analytics de Google

#### 5. Definiciones básicas (Para más información ver Normas Técnicas para el Control de los Medios Electrónicos de Comunicación)

**Página Vista:**

Conjunto de ficheros enviado a un usuario como resultado de una petición del mismo recibida por el servidor. Cuando la página está formada por varios marcos (frames), el conjunto de los mismos tendrá, a efectos de cómputo, la consideración de una página unitaria.

**Visita:**

Una secuencia ininterrumpida de páginas servidas a un usuario válido. Si dicho usuario no realiza peticiones de páginas en un periodo de tiempo (5 min) la siguiente petición constituirá el inicio de una nueva visita.

**Navegador Único:**

Total de combinaciones únicas de una dirección IP y un identificador adicional. Los medios pueden utilizar cookies o el Identificador de Alta de registro.

**Duración Página Vista:**

Tiempo acumulado en segundos de todas las páginas vistas (en visitas de dos o más páginas vistas), dividido por el número total de páginas vistas.

**Duración Visita:**

Tiempo en segundos de todas las visitas de dos o más páginas vistas, dividido por el número total de visitas de dos o más páginas vistas.

**Tráfico nacional:**

Audiencia/difusión correspondiente a España medida en base a los datos de las direcciones IP registradas por el sistema de medición.

#### 6. Opinión

De OJDinteractiva, la división de INFORMACIÓN Y CONTROL DE PUBLICACIONES S.A.:

Hemos examinado la información facilitada por el editor del medio electrónico para el periodo que comprende la presente certificación.

Nuestro examen se ha realizado de acuerdo con las normas y procedimientos establecidos en las Normas Técnicas para el Control de los Medios Electrónicos de Comunicación.

En nuestra opinión, la presente certificación presenta razonablemente la difusión/audiencia registrada por este canal.

**ADVERTENCIA:**

El trabajo de OJDinteractiva, la división de INFORMACIÓN Y CONTROL DE PUBLICACIONES S.A (INTROL) se limita a la realización de pruebas para la revisión de los datos de recuento suministrados por el editor con la finalidad de expresar una opinión sobre la razonabilidad de dichos datos de acuerdo con las Normas Técnicas para el control de los MEC.

Por tanto, INTROL no acepta responsabilidad alguna por las inexactitudes o errores que puedan existir en los datos de recuento. Tampoco acepta ninguna responsabilidad por la falsedad en los datos de recuento recibidos del editor, ni por otros datos de medición que no están incluidos en el análisis.

Abril - 2017

OJDinteractiva