



## INFORMACION Y CONTROL DE PUBLICACIONES, S.A.

Velázquez, 46, 1º Drcha - Tel. 91 435 00 32 Fax 91 435 96 05 - 28001 - MADRID  
 Entença, 218 Entr. 7 - Tel 93 439 24 18 Fax 93 419 25 34 - 08029 - BARCELONA

**Título:** HOGARMANIA.COM - WEB MÓVIL  
**Editor:** Baintet Comunicación, S.A.  
**Domicilio:** San Vicente, 8, bajo (Edificio Albia)  
**Ciudad:** 48001 BILBAO  
**Teléfono:** 94 401 07 68  
**Fax:** 94 401 07 57  
**E-mail:**  
**Clasificación:** Hogar y Moda  
**Sub-Clasificación:** Multicategoría Moda&Hogar



### 1. Cifras totales y promedios (Nacional e Internacional)

MES - AÑO	NAVEGADORES UNICOS	VISITAS	PAGINAS
Febrero - 2019	3.088.619	4.268.850	6.961.107
<b>PROMEDIO DIARIO</b>	<b>138.649</b>	<b>152.459</b>	<b>248.611</b>
<b>PROMEDIO LUNES-VIERNES</b>	130.939	143.695	234.909
<b>PROMEDIO SABADO-DOMINGO</b>	157.925	174.369	282.866
<b>PAGINAS / VISITAS</b>	1,63		
<b>DURACION MEDIA VISITAS</b>	0:01:14		
<b>DURACION MEDIA PAGINAS</b>	0:01:57		

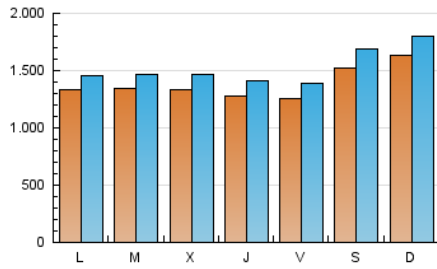
### 2. Por día del mes (Nacional e Internacional)

Día	N. únicos	Visitas	Páginas	Día	N. únicos	Visitas	Páginas	Día	N. únicos	Visitas	Páginas
1	143.559	158.869	263.883	11	134.959	147.241	238.694	21	126.049	138.305	224.479
2	183.291	201.610	330.020	12	133.342	147.982	240.433	22	115.026	126.105	205.327
3	186.259	204.459	331.769	13	138.088	152.392	249.526	23	137.222	150.385	241.677
4	146.968	161.154	262.984	14	129.222	142.751	233.694	24	150.913	164.158	267.096
5	149.499	163.898	268.368	15	116.041	128.602	210.119	25	121.253	132.939	216.506
6	142.444	157.243	261.437	16	139.222	156.046	252.398	26	125.293	135.894	220.341
7	141.611	153.795	255.224	17	153.139	169.136	273.614	27	121.091	133.000	218.577
8	127.910	140.899	229.102	18	128.152	140.077	225.814	28	115.803	127.580	207.756
9	148.225	165.770	269.133	19	129.378	140.311	227.023				
10	165.130	183.388	297.224	20	133.083	144.861	238.889				

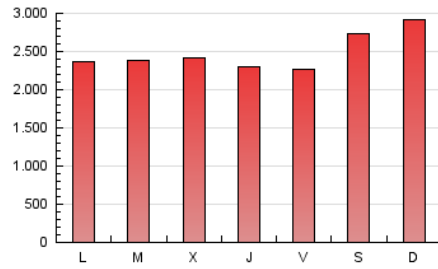
### 3. Gráficas (Nacional e Internacional)

#### 3.1 Por día de la semana (promedio)

N. únicos / Visitas (x 100)

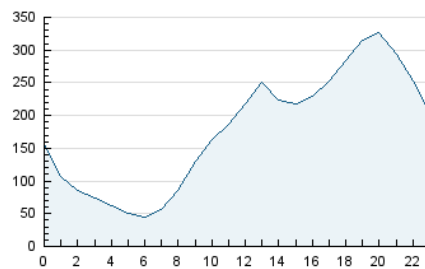


Páginas (x 100)

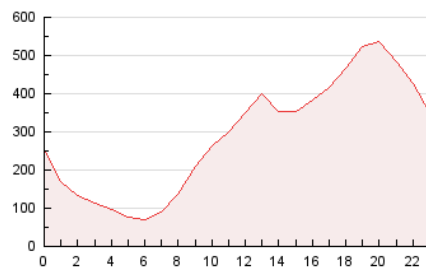


#### 3.2 Por franja horaria (promedio)

Visitas (x 1000)

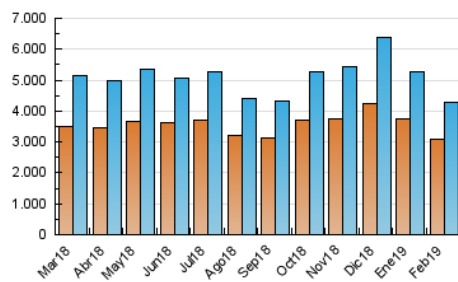


Páginas (x 1000)

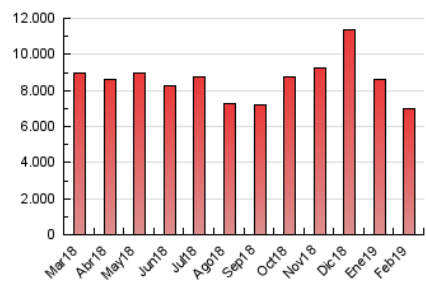


#### 3.3 Por meses

N. únicos / Visitas (x 1000)



Páginas (x 1000)





## INFORMACION Y CONTROL DE PUBLICACIONES, S.A.

Velázquez, 46, 1º Drcha - Tel. 91 435 00 32 Fax 91 435 96 05 - 28001 - MADRID  
Entença, 218 Entr. 7 - Tel 93 439 24 18 Fax 93 419 25 34 - 08029 - BARCELONA

### Anexo - Tráfico Nacional

**Título:** HOGARMANIA.COM - WEB MÓVIL  
**Editor:** Baint Comunicación, S.A.  
**Domicilio:** San Vicente, 8, bajo (Edificio Albia)  
**Ciudad:** 48001 BILBAO  
**Teléfono:** 94 401 07 68  
**Fax:** 94 401 07 57  
**E-mail:**  
**Clasificación:** Hogar y Moda  
**Sub-Clasificación:** Multicategoría Moda&Hogar



#### 1. Cifras totales y promedios (Nacional)

MES - AÑO	NAVEGADORES UNICOS	VISITAS	PAGINAS
Febrero - 2019	2.102.356	3.070.261	5.191.625
<b>PROMEDIO DIARIO</b>	<b>98.573</b>	<b>109.652</b>	<b>185.415</b>
<b>PROMEDIO LUNES-VIERNES</b>	<b>91.327</b>	<b>101.170</b>	<b>172.173</b>
<b>PROMEDIO SABADO-DOMINGO</b>	<b>116.688</b>	<b>130.858</b>	<b>218.520</b>
<b>PAGINAS / VISITAS</b>	<b>1,69</b>		
<b>DURACION MEDIA VISITAS</b>	<b>0:01:19</b>		
<b>DURACION MEDIA PAGINAS</b>	<b>0:01:55</b>		

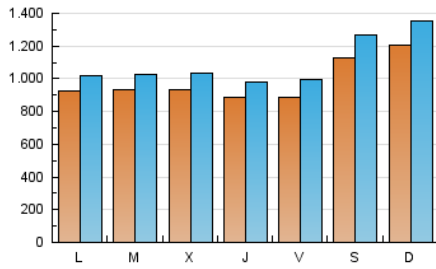
#### 2. Por día del mes (Nacional)

Día	N. únicos	Visitas	Páginas	Día	N. únicos	Visitas	Páginas	Día	N. únicos	Visitas	Páginas
1	103.388	115.973	201.294	11	94.947	104.788	176.533	21	86.874	96.412	162.303
2	139.395	155.826	263.303	12	94.752	105.380	177.997	22	79.596	87.729	147.838
3	137.904	156.188	259.655	13	98.748	109.120	185.886	23	98.836	110.391	182.097
4	103.846	114.536	193.982	14	92.043	102.348	173.624	24	107.936	120.087	201.192
5	104.696	116.120	198.242	15	82.856	92.057	156.764	25	83.222	91.798	155.305
6	100.976	111.399	194.267	16	103.459	116.162	193.816	26	84.347	92.552	156.352
7	99.408	108.799	189.604	17	112.107	125.221	208.704	27	80.108	89.455	153.340
8	89.871	100.957	171.099	18	89.090	97.867	163.528	28	76.475	85.910	146.215
9	110.215	124.389	208.412	19	89.034	97.755	164.248				
10	123.650	138.601	230.984	20	92.262	102.441	175.041				

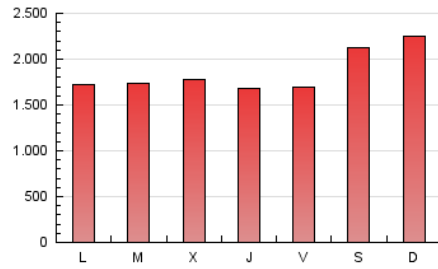
### 3. Gráficas (Nacional)

#### 3.1 Por día de la semana (promedio)

N. únicos / Visitas (x 100)

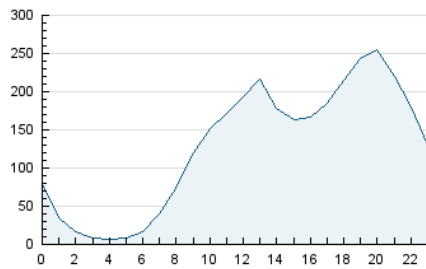


Páginas (x 100)

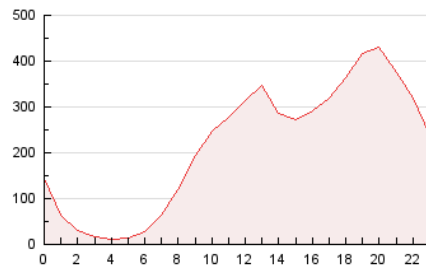


#### 3.2 Por franja horaria (promedio)

Visitas (x 1000)

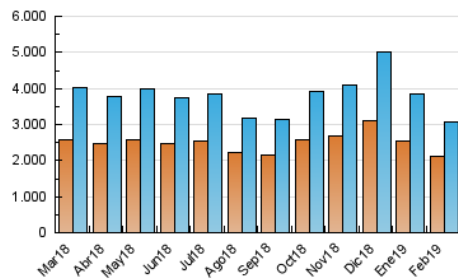


Páginas (x 1000)

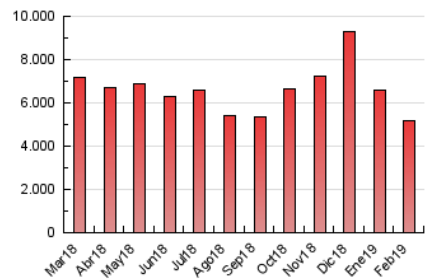


#### 3.3 Por meses

N. únicos / Visitas (x 1000)



Páginas (x 1000)



#### 4. Observaciones

Este Medio Electrónico de Comunicación ha sido medido por la herramienta Google Analytics de Google

#### 5. Definiciones básicas (Para más información ver Normas Técnicas para el Control de los Medios Electrónicos de Comunicación)

**Página Vista:**

Conjunto de ficheros enviado a un usuario como resultado de una petición del mismo recibida por el servidor. Cuando la página está formada por varios marcos (frames), el conjunto de los mismos tendrá, a efectos de cómputo, la consideración de una página unitaria.

**Visita:**

Una secuencia ininterrumpida de páginas servidas a un usuario válido. Si dicho usuario no realiza peticiones de páginas en un periodo de tiempo (5 min) la siguiente petición constituirá el inicio de una nueva visita.

**Navegador Único:**

Total de combinaciones únicas de una dirección IP y un identificador adicional. Los medios pueden utilizar cookies o el Identificador de Alta de registro.

**Duración Página Vista:**

Tiempo acumulado en segundos de todas las páginas vistas (en visitas de dos o más páginas vistas), dividido por el número total de páginas vistas.

**Duración Visita:**

Tiempo en segundos de todas las visitas de dos o más páginas vistas, dividido por el número total de visitas de dos o más páginas vistas.

**Tráfico nacional:**

Audiencia/difusión correspondiente a España medida en base a los datos de las direcciones IP registradas por el sistema de medición.

#### 6. Opinión

De OJDinteractiva, la división de INFORMACIÓN Y CONTROL DE PUBLICACIONES S.A.:

Hemos examinado la información facilitada por el editor del medio electrónico para el periodo que comprende la presente certificación.

Nuestro examen se ha realizado de acuerdo con las normas y procedimientos establecidos en las Normas Técnicas para el Control de los Medios Electrónicos de Comunicación.

En nuestra opinión, la presente certificación presenta razonablemente la difusión/audiencia registrada por este canal.

**ADVERTENCIA:**

El trabajo de OJDinteractiva, la división de INFORMACIÓN Y CONTROL DE PUBLICACIONES S.A (INTROL) se limita a la realización de pruebas para la revisión de los datos de recuento suministrados por el editor con la finalidad de expresar una opinión sobre la razonabilidad de dichos datos de acuerdo con las Normas Técnicas para el control de los MEC.

Por tanto, INTROL no acepta responsabilidad alguna por las inexactitudes o errores que puedan existir en los datos de recuento. Tampoco acepta ninguna responsabilidad por la falsedad en los datos de recuento recibidos del editor, ni por otros datos de medición que no están incluidos en el análisis.

Marzo - 2019

OJDinteractiva