



## INFORMACION Y CONTROL DE PUBLICACIONES, S.A.

Velázquez, 46, 1º Drcha - Tel. 91 435 00 32 Fax 91 435 96 05 - 28001 - MADRID  
 Entença, 218 Entr. 7 - Tel 93 439 24 18 Fax 93 419 25 34 - 08029 - BARCELONA

**Título:** HOGARMANIA.COM - WEB MÓVIL  
**Editor:** Baintet Comunicación, S.A.  
**Domicilio:** San Vicente, 8, bajo (Edificio Albia)  
**Ciudad:** 48001 BILBAO  
**Teléfono:** 94 401 07 68  
**Fax:** 94 401 07 57  
**E-mail:**  
**Clasificación:** Hogar y Moda  
**Sub-Clasificación:** Multicategoría Moda&Hogar



### 1. Cifras totales y promedios (Nacional e Internacional)

MES - AÑO	NAVEGADORES UNICOS	VISITAS	PAGINAS
Enero - 2019	3.742.276	5.250.083	8.622.810
<b>PROMEDIO DIARIO</b>	<b>153.021</b>	<b>169.358</b>	<b>278.155</b>
<b>PROMEDIO LUNES-VIERNES</b>	147.464	162.558	266.839
<b>PROMEDIO SABADO-DOMINGO</b>	168.996	188.905	310.690
<b>PAGINAS / VISITAS</b>	1,64		
<b>DURACION MEDIA VISITAS</b>	0:01:17		
<b>DURACION MEDIA PAGINAS</b>	0:02:00		

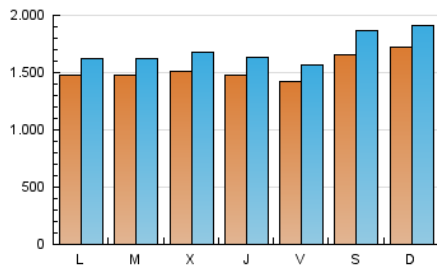
### 2. Por día del mes (Nacional e Internacional)

Día	N. únicos	Visitas	Páginas	Día	N. únicos	Visitas	Páginas	Día	N. únicos	Visitas	Páginas
1	134.502	149.176	237.782	11	137.694	151.875	247.221	21	149.018	163.892	266.731
2	149.330	165.716	279.341	12	166.735	185.859	305.057	22	156.885	171.912	280.142
3	155.076	169.307	282.787	13	177.630	195.741	321.349	23	157.579	175.176	291.412
4	153.164	169.018	280.739	14	155.837	172.540	281.577	24	143.158	160.184	261.618
5	159.236	180.583	298.835	15	153.400	168.606	273.850	25	138.062	151.379	249.323
6	138.526	151.974	243.362	16	153.878	170.393	278.965	26	160.183	181.063	294.188
7	138.618	152.048	244.643	17	147.117	161.802	266.212	27	185.282	208.736	352.852
8	139.238	150.953	243.294	18	139.262	155.553	253.929	28	149.319	161.829	265.753
9	139.509	154.625	252.245	19	177.281	198.276	328.985	29	152.639	168.286	278.572
10	140.315	153.480	252.179	20	187.093	209.008	340.891	30	154.130	171.236	286.052
								31	153.949	169.857	282.924

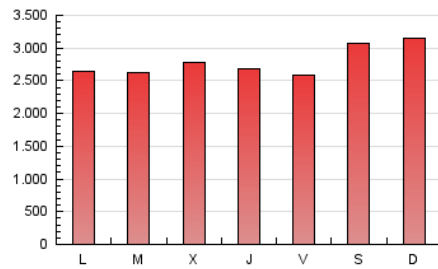
### 3. Gráficas (Nacional e Internacional)

#### 3.1 Por día de la semana (promedio)

N. únicos / Visitas (x 100)

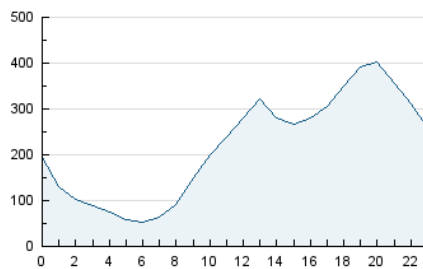


Páginas (x 100)

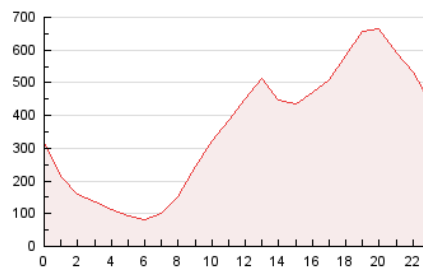


#### 3.2 Por franja horaria (promedio)

Visitas (x 1000)

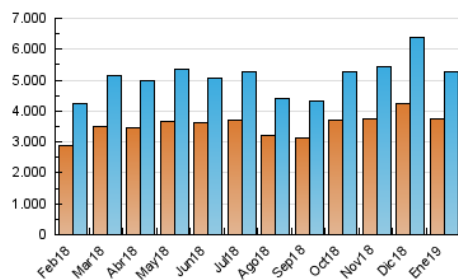


Páginas (x 1000)

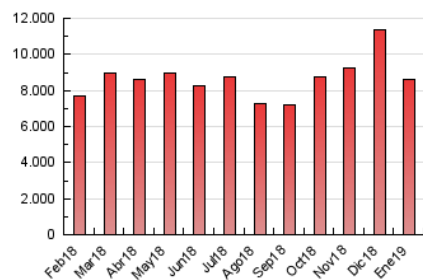


#### 3.3 Por meses

N. únicos / Visitas (x 1000)



Páginas (x 1000)





## INFORMACION Y CONTROL DE PUBLICACIONES, S.A.

Velázquez, 46, 1º Drcha - Tel. 91 435 00 32 Fax 91 435 96 05 - 28001 - MADRID  
 Entença, 218 Entr. 7 - Tel 93 439 24 18 Fax 93 419 25 34 - 08029 - BARCELONA

### Anexo - Tráfico Nacional

**Título:** HOGARMANIA.COM - WEB MÓVIL  
**Editor:** Baint Comunicación, S.A.  
**Domicilio:** San Vicente, 8, bajo (Edificio Albia)  
**Ciudad:** 48001 BILBAO  
**Teléfono:** 94 401 07 68  
**Fax:** 94 401 07 57  
**E-mail:**  
**Clasificación:** Hogar y Moda  
**Sub-Clasificación:** Multicategoría Moda&Hogar



#### 1. Cifras totales y promedios (Nacional)

MES - AÑO	NAVEGADORES UNICOS	VISITAS	PAGINAS
Enero - 2019	2.540.488	3.851.813	6.567.751
<b>PROMEDIO DIARIO</b>	<b>111.055</b>	<b>124.252</b>	<b>211.863</b>
<b>PROMEDIO LUNES-VIERNES</b>	<b>105.834</b>	<b>117.976</b>	<b>201.502</b>
<b>PROMEDIO SABADO-DOMINGO</b>	<b>126.067</b>	<b>142.295</b>	<b>241.651</b>
<b>PAGINAS / VISITAS</b>	<b>1,71</b>		
<b>DURACION MEDIA VISITAS</b>	<b>0:01:24</b>		
<b>DURACION MEDIA PAGINAS</b>	<b>0:01:59</b>		

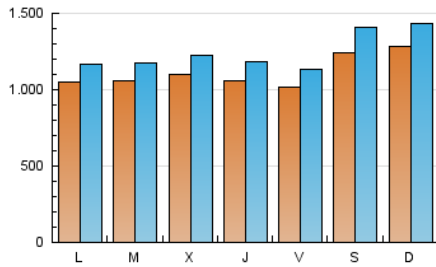
#### 2. Por día del mes (Nacional)

Día	N. únicos	Visitas	Páginas	Día	N. únicos	Visitas	Páginas	Día	N. únicos	Visitas	Páginas
1	106.135	117.508	193.632	11	96.468	108.291	183.416	21	104.996	116.645	196.273
2	114.567	128.312	223.797	12	124.210	140.297	237.899	22	112.536	124.407	210.408
3	115.398	128.397	222.400	13	131.836	147.104	248.956	23	114.422	127.808	222.022
4	114.959	128.150	220.579	14	113.042	125.673	211.769	24	100.924	113.542	194.044
5	119.473	137.081	233.822	15	109.700	121.442	205.206	25	96.149	107.529	185.031
6	97.792	108.013	177.838	16	110.224	123.832	210.608	26	117.882	134.645	225.887
7	97.245	109.087	181.658	17	103.509	115.572	199.302	27	141.015	159.789	280.214
8	95.130	105.032	176.850	18	97.792	110.141	187.194	28	104.679	115.226	198.147
9	99.190	109.772	186.803	19	134.737	151.349	259.931	29	107.574	120.805	209.002
10	97.704	108.140	184.811	20	141.594	160.082	268.659	30	110.700	123.926	215.606
								31	111.135	124.216	215.987

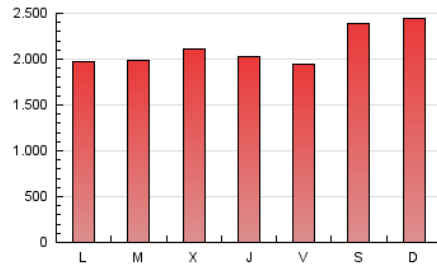
### 3. Gráficas (Nacional)

#### 3.1 Por día de la semana (promedio)

N. únicos / Visitas (x 100)

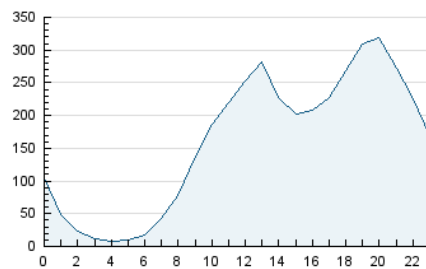


Páginas (x 100)

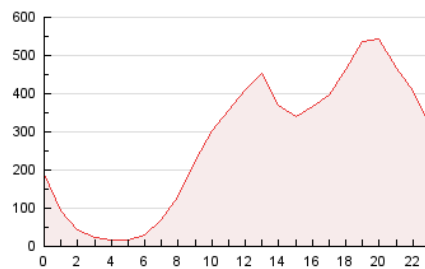


#### 3.2 Por franja horaria (promedio)

Visitas (x 1000)

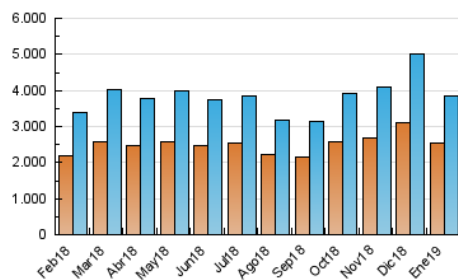


Páginas (x 1000)

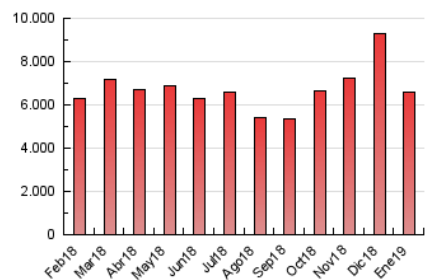


#### 3.3 Por meses

N. únicos / Visitas (x 1000)



Páginas (x 1000)



#### 4. Observaciones

Este Medio Electrónico de Comunicación ha sido medido por la herramienta Google Analytics de Google

#### 5. Definiciones básicas (Para más información ver Normas Técnicas para el Control de los Medios Electrónicos de Comunicación)

**Página Vista:**

Conjunto de ficheros enviado a un usuario como resultado de una petición del mismo recibida por el servidor. Cuando la página está formada por varios marcos (frames), el conjunto de los mismos tendrá, a efectos de cómputo, la consideración de una página unitaria.

**Visita:**

Una secuencia ininterrumpida de páginas servidas a un usuario válido. Si dicho usuario no realiza peticiones de páginas en un periodo de tiempo (5 min) la siguiente petición constituirá el inicio de una nueva visita.

**Navegador Único:**

Total de combinaciones únicas de una dirección IP y un identificador adicional. Los medios pueden utilizar cookies o el Identificador de Alta de registro.

**Duración Página Vista:**

Tiempo acumulado en segundos de todas las páginas vistas (en visitas de dos o más páginas vistas), dividido por el número total de páginas vistas.

**Duración Visita:**

Tiempo en segundos de todas las visitas de dos o más páginas vistas, dividido por el número total de visitas de dos o más páginas vistas.

**Tráfico nacional:**

Audiencia/difusión correspondiente a España medida en base a los datos de las direcciones IP registradas por el sistema de medición.

#### 6. Opinión

De OJDinteractiva, la división de INFORMACIÓN Y CONTROL DE PUBLICACIONES S.A.:

Hemos examinado la información facilitada por el editor del medio electrónico para el periodo que comprende la presente certificación.

Nuestro examen se ha realizado de acuerdo con las normas y procedimientos establecidos en las Normas Técnicas para el Control de los Medios Electrónicos de Comunicación.

En nuestra opinión, la presente certificación presenta razonablemente la difusión/audiencia registrada por este canal.

**ADVERTENCIA:**

El trabajo de OJDinteractiva, la división de INFORMACIÓN Y CONTROL DE PUBLICACIONES S.A (INTROL) se limita a la realización de pruebas para la revisión de los datos de recuento suministrados por el editor con la finalidad de expresar una opinión sobre la razonabilidad de dichos datos de acuerdo con las Normas Técnicas para el control de los MEC.

Por tanto, INTROL no acepta responsabilidad alguna por las inexactitudes o errores que puedan existir en los datos de recuento. Tampoco acepta ninguna responsabilidad por la falsedad en los datos de recuento recibidos del editor, ni por otros datos de medición que no están incluidos en el análisis.

Febrero - 2019

OJDinteractiva