



## INFORMACION Y CONTROL DE PUBLICACIONES, S.A.

Velázquez, 46, 1º Drcha - Tel. 91 435 00 32 Fax 91 435 96 05 - 28001 - MADRID  
 Entença, 218 Entr. 7 - Tel 93 439 24 18 Fax 93 419 25 34 - 08029 - BARCELONA

**Título:** PUBLICO.ES - COLECTIVOBURBUJA.ORG  
**URL Primaria:** http://www.colectivoburbuja.org/  
**Editor:** Display Connectors, S.L.  
**Domicilio:** Balmes, 150 Planta 6  
**Ciudad:** 08008 BARCELONA  
**Teléfono:** 91 838 76 41  
**Fax:**  
**E-mail:** webmaster@publico.es  
**Clasificación:** Noticias e Información  
**Sub-Clasificación:** Noticias globales y actualidad



### 1. Cifras totales y promedios (Nacional e Internacional)

MES - AÑO	NAVEGADORES UNICOS	VISITAS	PAGINAS
Octubre - 2020	11.453	20.019	32.647
<b>PROMEDIO DIARIO</b>	<b>521</b>	<b>646</b>	<b>1.053</b>
<b>PROMEDIO LUNES-VIERNES</b>	559	695	1.135
<b>PROMEDIO SABADO-DOMINGO</b>	428	527	853
<b>PAGINAS / VISITAS</b>	1,63		
<b>DURACION MEDIA VISITAS</b>	0:01:19		
<b>DURACION MEDIA PAGINAS</b>	0:02:05		

### 2. Secciones (Nacional e Internacional)

	PAGINAS	%
<b>HOME</b>	8.470	25.94 %
<b>RESTO</b>	24.177	74.06 %

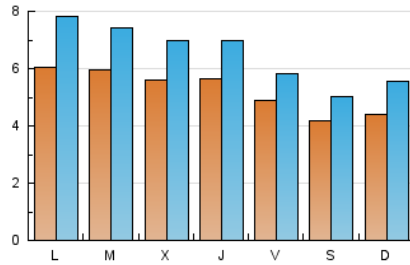
### 3. Por día del mes (Nacional e Internacional)

Día	N. únicos	Visitas	Páginas	Día	N. únicos	Visitas	Páginas	Día	N. únicos	Visitas	Páginas
1	461	587	945	11	395	486	739	21	646	776	1.288
2	441	520	763	12	625	781	1.259	22	809	994	1.492
3	421	520	767	13	620	758	1.249	23	593	695	1.014
4	420	522	847	14	576	751	1.188	24	522	616	1.123
5	626	814	1.463	15	586	719	1.190	25	531	709	1.195
6	602	754	1.296	16	514	635	1.025	26	572	760	1.379
7	488	613	1.042	17	377	464	809	27	554	693	1.223
8	456	557	876	18	420	507	770	28	523	645	1.062
9	435	523	825	19	600	770	1.270	29	518	633	1.000
10	367	438	664	20	606	758	1.226	30	453	543	898
								31	396	478	760

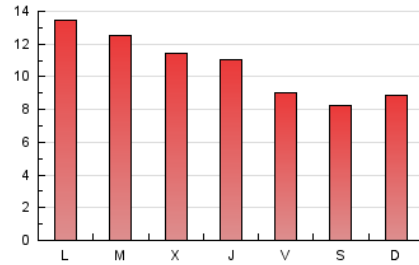
4. Gráficas (Nacional e Internacional)

4.1 Por día de la semana (promedio)

N. únicos / Visitas (x 100)



Páginas (x 100)



4.2 Por franja horaria (promedio)

Visitas (x 1000)

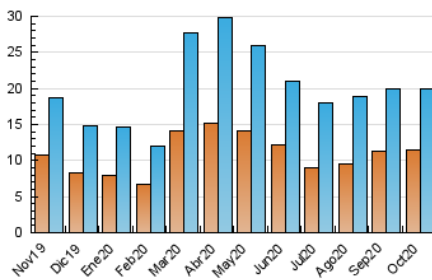


Páginas (x 1000)

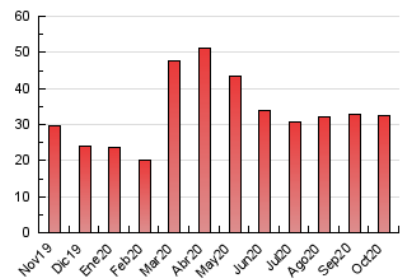


4.3 Por meses

N. únicos / Visitas (x 1000)



Páginas (x 1000)





## INFORMACION Y CONTROL DE PUBLICACIONES, S.A.

Velázquez, 46, 1º Drcha - Tel. 91 435 00 32 Fax 91 435 96 05 - 28001 - MADRID  
 Entença, 218 Entr. 7 - Tel 93 439 24 18 Fax 93 419 25 34 - 08029 - BARCELONA

### Anexo - Tráfico Nacional

**Título:** PUBLICO.ES - COLECTIVOBURBUJA.ORG  
**URL Primaria:** http://www.colectivoburbuja.org/  
**Editor:** Display Connectors, S.L.  
**Domicilio:** Balmes, 150 Planta 6  
**Ciudad:** 08008 BARCELONA  
**Teléfono:** 91 838 76 41  
**Fax:**  
**E-mail:** webmaster@publico.es  
**Clasificación:** Noticias e Información  
**Sub-Clasificación:** Noticias globales y actualidad



#### 1. Cifras totales y promedios (Nacional)

MES - AÑO	NAVEGADORES UNICOS	VISITAS	PAGINAS
Octubre - 2020	5.387	12.881	23.772
<b>PROMEDIO DIARIO</b>	<b>309</b>	<b>416</b>	<b>767</b>
<b>PROMEDIO LUNES-VIERNES</b>	<b>331</b>	<b>446</b>	<b>830</b>
<b>PROMEDIO SABADO-DOMINGO</b>	<b>255</b>	<b>341</b>	<b>612</b>
<b>PAGINAS / VISITAS</b>	<b>1,85</b>		
<b>DURACION MEDIA VISITAS</b>	<b>0:01:37</b>		
<b>DURACION MEDIA PAGINAS</b>	<b>0:01:55</b>		

#### 2. Secciones (Nacional)

	PAGINAS	%
<b>HOME</b>	7.826	32.92 %
<b>RESTO</b>	15.946	67.08 %

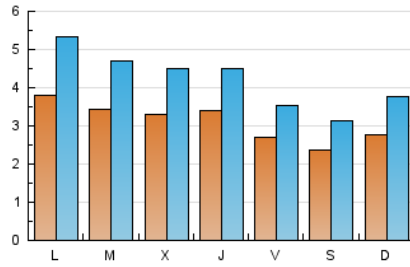
#### 3. Por día del mes (Nacional)

Día	N. únicos	Visitas	Páginas	Día	N. únicos	Visitas	Páginas	Día	N. únicos	Visitas	Páginas
1	272	384	689	11	253	332	543	21	397	513	945
2	244	312	532	12	382	515	912	22	510	662	1.076
3	231	318	528	13	342	458	898	23	310	398	679
4	261	347	634	14	370	520	910	24	294	371	714
5	426	593	1.156	15	377	488	896	25	342	499	898
6	389	521	1.013	16	311	409	750	26	351	506	1.032
7	275	381	770	17	231	308	623	27	312	434	898
8	248	332	600	18	250	328	561	28	280	380	741
9	235	310	574	19	364	516	966	29	288	387	704
10	202	262	450	20	336	461	886	30	255	334	635
								31	233	302	559

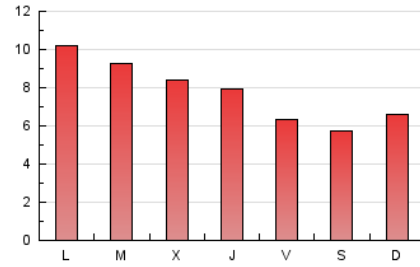
4. Gráficas (Nacional)

4.1 Por día de la semana (promedio)

N. únicos / Visitas (x 100)



Páginas (x 100)



4.2 Por franja horaria (promedio)

Visitas (x 1000)

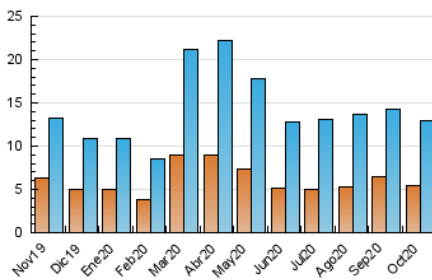


Páginas (x 1000)

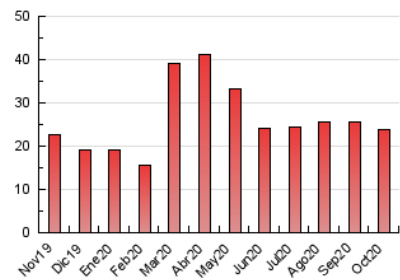


4.3 Por meses

N. únicos / Visitas (x 1000)



Páginas (x 1000)



## 5. Observaciones

Este Medio Electrónico de Comunicación ha sido medido por la herramienta Google Analytics de Google

## 6. Definiciones básicas (Para más información ver Normas Técnicas para el Control de los Medios Electrónicos de Comunicación)

### Página Vista:

Conjunto de ficheros enviado a un usuario como resultado de una petición del mismo recibida por el servidor. Cuando la página está formada por varios marcos (frames), el conjunto de los mismos tendrá, a efectos de cómputo, la consideración de una página unitaria.

### Visita:

Una secuencia ininterrumpida de páginas servidas a un usuario válido. Si dicho usuario no realiza peticiones de páginas en un periodo de tiempo (30 min) la siguiente petición constituirá el inicio de una nueva visita.

### Navegador Único:

Total de combinaciones únicas de una dirección IP y un identificador adicional. Los medios pueden utilizar cookies o el Identificador de Alta de registro.

### Duración Página Vista:

Tiempo acumulado en segundos de todas las páginas vistas (en visitas de dos o más páginas vistas), dividido por el número total de páginas vistas.

### Duración Visita:

Tiempo en segundos de todas las visitas de dos o más páginas vistas, dividido por el número total de visitas de dos o más páginas vistas.

### Tráfico nacional:

Audiencia/difusión correspondiente a España medida en base a los datos de las direcciones IP registradas por el sistema de medición.

## 7. Opinión

De OJDinteractiva, la división de INFORMACIÓN Y CONTROL DE PUBLICACIONES S.A.:

Hemos examinado la información facilitada por el editor del medio electrónico para el periodo que comprende la presente certificación.

Nuestro examen se ha realizado de acuerdo con las normas y procedimientos establecidos en las Normas Técnicas para el Control de los Medios Electrónicos de Comunicación.

En nuestra opinión, la presente certificación presenta razonablemente la difusión/audiencia registrada por este canal.

### ADVERTENCIA:

El trabajo de OJDinteractiva, la división de INFORMACIÓN Y CONTROL DE PUBLICACIONES S.A (INTROL) se limita a la realización de pruebas para la revisión de los datos de recuento suministrados por el editor con la finalidad de expresar una opinión sobre la razonabilidad de dichos datos de acuerdo con las Normas Técnicas para el control de los MEC.

Por tanto, INTROL no acepta responsabilidad alguna por las inexactitudes o errores que puedan existir en los datos de recuento. Tampoco acepta ninguna responsabilidad por la falsedad en los datos de recuento recibidos del editor, ni por otros datos de medición que no están incluidos en el análisis.

Noviembre - 2020

OJDinteractiva