



## INFORMACION Y CONTROL DE PUBLICACIONES, S.A.

Velázquez, 46, 1º Drcha - Tel. 91 435 00 32 Fax 91 435 96 05 - 28001 - MADRID  
 Entença, 218 Entr. 7 - Tel 93 439 24 18 Fax 93 419 25 34 - 08029 - BARCELONA

**Título:** PUBLICO.ES - COLECTIVOBURBUJA.ORG  
**URL Primaria:** http://www.colectivoburbuja.org/  
**Editor:** Display Connectors, S.L.  
**Domicilio:** Balmes, 150 Planta 6  
**Ciudad:** 08008 BARCELONA  
**Teléfono:** 91 838 76 41  
**Fax:**  
**E-mail:** webmaster@publico.es  
**Clasificación:** Noticias e Información  
**Sub-Clasificación:** Noticias globales y actualidad



### 1. Cifras totales y promedios (Nacional e Internacional)

MES - AÑO	NAVEGADORES UNICOS	VISITAS	PAGINAS
Julio - 2019	6.596	12.848	20.143
<b>PROMEDIO DIARIO</b>	<b>331</b>	<b>414</b>	<b>650</b>
<b>PROMEDIO LUNES-VIERNES</b>	<b>350</b>	<b>439</b>	<b>689</b>
<b>PROMEDIO SABADO-DOMINGO</b>	<b>278</b>	<b>345</b>	<b>537</b>
<b>PAGINAS / VISITAS</b>	<b>1,57</b>		
<b>DURACION MEDIA VISITAS</b>	<b>0:01:14</b>		
<b>DURACION MEDIA PAGINAS</b>	<b>0:02:10</b>		

### 2. Secciones (Nacional e Internacional)

	PAGINAS	%
<b>HOME</b>	7.306	36.27 %
<b>RESTO</b>	12.837	63.73 %

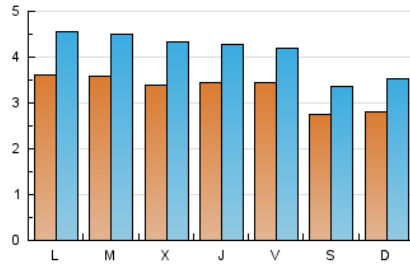
### 3. Por día del mes (Nacional e Internacional)

Día	N. únicos	Visitas	Páginas	Día	N. únicos	Visitas	Páginas	Día	N. únicos	Visitas	Páginas
1	358	445	667	11	344	413	657	21	282	373	563
2	312	399	575	12	401	465	761	22	359	438	702
3	401	513	808	13	283	331	485	23	310	396	671
4	331	411	768	14	282	344	566	24	310	415	704
5	328	401	586	15	344	456	787	25	377	484	781
6	279	322	485	16	414	513	804	26	321	421	648
7	288	350	605	17	323	399	612	27	270	358	545
8	365	456	699	18	328	408	600	28	273	350	529
9	359	449	677	19	327	389	613	29	375	486	713
10	343	417	632	20	268	330	515	30	393	494	729
								31	318	422	656

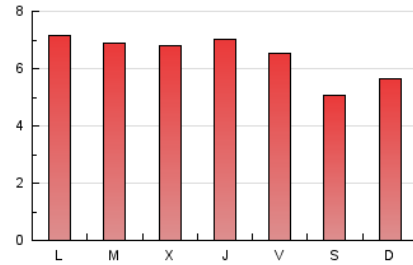
4. Gráficas (Nacional e Internacional)

4.1 Por día de la semana (promedio)

N. únicos / Visitas (x 100)



Páginas (x 100)



4.2 Por franja horaria (promedio)

Visitas (x 1000)

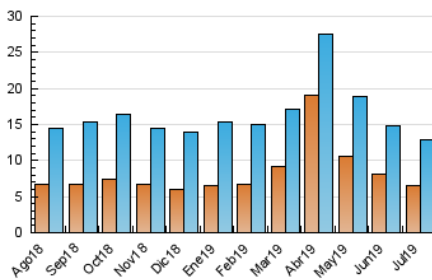


Páginas (x 1000)

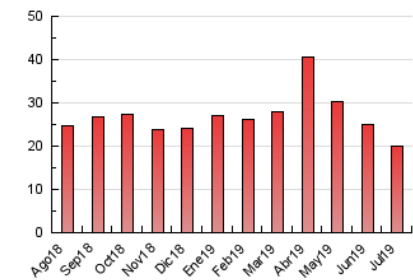


4.3 Por meses

N. únicos / Visitas (x 1000)



Páginas (x 1000)





## INFORMACION Y CONTROL DE PUBLICACIONES, S.A.

Velázquez, 46, 1º Drcha - Tel. 91 435 00 32 Fax 91 435 96 05 - 28001 - MADRID  
 Entença, 218 Entr. 7 - Tel 93 439 24 18 Fax 93 419 25 34 - 08029 - BARCELONA

### Anexo - Tráfico Nacional

**Título:** PUBLICO.ES - COLECTIVOBURBUJA.ORG  
**URL Primaria:** http://www.colectivoburbuja.org/  
**Editor:** Display Connectors, S.L.  
**Domicilio:** Balmes, 150 Planta 6  
**Ciudad:** 08008 BARCELONA  
**Teléfono:** 91 838 76 41  
**Fax:**  
**E-mail:** webmaster@publico.es  
**Clasificación:** Noticias e Información  
**Sub-Clasificación:** Noticias globales y actualidad



#### 1. Cifras totales y promedios (Nacional)

MES - AÑO	NAVEGADORES UNICOS	VISITAS	PAGINAS
Julio - 2019	4.132	9.625	16.010
<b>PROMEDIO DIARIO</b>	<b>237</b>	<b>310</b>	<b>516</b>
<b>PROMEDIO LUNES-VIERNES</b>	<b>247</b>	<b>325</b>	<b>544</b>
<b>PROMEDIO SABADO-DOMINGO</b>	<b>209</b>	<b>269</b>	<b>437</b>
<b>PAGINAS / VISITAS</b>	<b>1,66</b>		
<b>DURACION MEDIA VISITAS</b>	<b>0:01:23</b>		
<b>DURACION MEDIA PAGINAS</b>	<b>0:02:06</b>		

#### 2. Secciones (Nacional)

	PAGINAS	%
<b>HOME</b>	6.460	40.35 %
<b>RESTO</b>	9.550	59.65 %

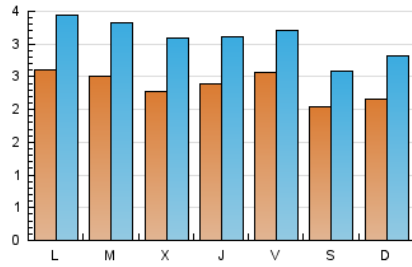
#### 3. Por día del mes (Nacional)

Día	N. únicos	Visitas	Páginas	Día	N. únicos	Visitas	Páginas	Día	N. únicos	Visitas	Páginas
1	246	319	505	11	220	274	480	21	223	306	480
2	219	295	451	12	321	375	649	22	257	323	540
3	263	362	617	13	205	247	380	23	212	287	516
4	236	305	635	14	202	258	461	24	208	302	559
5	232	299	462	15	265	362	644	25	278	376	626
6	200	236	381	16	300	391	660	26	246	331	525
7	224	281	480	17	215	276	465	27	196	276	440
8	259	343	562	18	223	290	468	28	210	280	433
9	250	330	536	19	227	278	460	29	279	380	572
10	231	295	482	20	213	271	440	30	272	363	581
				21				31	223	314	520

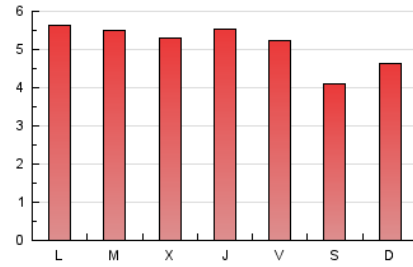
4. Gráficas (Nacional)

4.1 Por día de la semana (promedio)

N. únicos / Visitas (x 100)



Páginas (x 100)



4.2 Por franja horaria (promedio)

Visitas (x 1000)

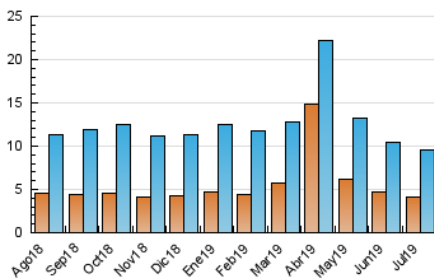


Páginas (x 1000)

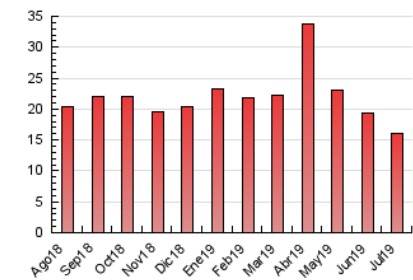


4.3 Por meses

N. únicos / Visitas (x 1000)



Páginas (x 1000)



## 5. Observaciones

Este Medio Electrónico de Comunicación ha sido medido por la herramienta Google Analytics de Google

## 6. Definiciones básicas (Para más información ver Normas Técnicas para el Control de los Medios Electrónicos de Comunicación)

### Página Vista:

Conjunto de ficheros enviado a un usuario como resultado de una petición del mismo recibida por el servidor. Cuando la página está formada por varios marcos (frames), el conjunto de los mismos tendrá, a efectos de cómputo, la consideración de una página unitaria.

### Visita:

Una secuencia ininterrumpida de páginas servidas a un usuario válido. Si dicho usuario no realiza peticiones de páginas en un periodo de tiempo (30 min) la siguiente petición constituirá el inicio de una nueva visita.

### Navegador Único:

Total de combinaciones únicas de una dirección IP y un identificador adicional. Los medios pueden utilizar cookies o el Identificador de Alta de registro.

### Duración Página Vista:

Tiempo acumulado en segundos de todas las páginas vistas (en visitas de dos o más páginas vistas), dividido por el número total de páginas vistas.

### Duración Visita:

Tiempo en segundos de todas las visitas de dos o más páginas vistas, dividido por el número total de visitas de dos o más páginas vistas.

### Tráfico nacional:

Audiencia/difusión correspondiente a España medida en base a los datos de las direcciones IP registradas por el sistema de medición.

## 7. Opinión

De OJDinteractiva, la división de INFORMACIÓN Y CONTROL DE PUBLICACIONES S.A.:

Hemos examinado la información facilitada por el editor del medio electrónico para el periodo que comprende la presente certificación.

Nuestro examen se ha realizado de acuerdo con las normas y procedimientos establecidos en las Normas Técnicas para el Control de los Medios Electrónicos de Comunicación.

En nuestra opinión, la presente certificación presenta razonablemente la difusión/audiencia registrada por este canal.

### ADVERTENCIA:

El trabajo de OJDinteractiva, la división de INFORMACIÓN Y CONTROL DE PUBLICACIONES S.A (INTROL) se limita a la realización de pruebas para la revisión de los datos de recuento suministrados por el editor con la finalidad de expresar una opinión sobre la razonabilidad de dichos datos de acuerdo con las Normas Técnicas para el control de los MEC.

Por tanto, INTROL no acepta responsabilidad alguna por las inexactitudes o errores que puedan existir en los datos de recuento. Tampoco acepta ninguna responsabilidad por la falsedad en los datos de recuento recibidos del editor, ni por otros datos de medición que no están incluidos en el análisis.

Agosto - 2019

OJDinteractiva