



## INFORMACION Y CONTROL DE PUBLICACIONES, S.A.

Velázquez, 46, 1º Drcha - Tel. 91 435 00 32 Fax 91 435 96 05 - 28001 - MADRID  
 Entença, 218 Entr. 7 - Tel 93 439 24 18 Fax 93 419 25 34 - 08029 - BARCELONA

**Título:** PUBLICO.ES - COLECTIVOBURBUJA.ORG  
**URL Primaria:** http://www.colectivoburbuja.org/  
**Editor:** Display Connectors, S.L.  
**Domicilio:** Balmes, 150 Planta 6  
**Ciudad:** 08008 BARCELONA  
**Teléfono:** 91 838 76 41  
**Fax:**  
**E-mail:** webmaster@publico.es  
**Clasificación:** Noticias e Información  
**Sub-Clasificación:** Noticias globales y actualidad



### 1. Cifras totales y promedios (Nacional e Internacional)

MES - AÑO	NAVEGADORES UNICOS	VISITAS	PAGINAS
Abril - 2019	19.067	27.515	40.649
<b>PROMEDIO DIARIO</b>	<b>791</b>	<b>917</b>	<b>1.355</b>
<b>PROMEDIO LUNES-VIERNES</b>	671	801	1.237
<b>PROMEDIO SABADO-DOMINGO</b>	1.119	1.238	1.680
<b>PAGINAS / VISITAS</b>	1,48		
<b>DURACION MEDIA VISITAS</b>	0:00:59		
<b>DURACION MEDIA PAGINAS</b>	0:02:04		

### 2. Secciones (Nacional e Internacional)

	PAGINAS	%
<b>HOME</b>	9.417	23.17 %
<b>RESTO</b>	31.232	76.83 %

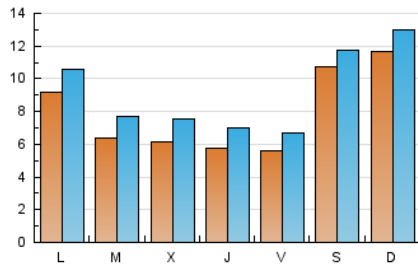
### 3. Por día del mes (Nacional e Internacional)

Día	N. únicos	Visitas	Páginas	Día	N. únicos	Visitas	Páginas	Día	N. únicos	Visitas	Páginas
1	520	646	987	11	576	701	1.154	21	2.119	2.234	2.704
2	516	654	1.056	12	529	632	923	22	713	831	1.208
3	510	616	933	13	437	531	922	23	846	998	1.556
4	500	613	908	14	587	706	1.070	24	799	985	1.393
5	506	631	1.177	15	554	689	1.158	25	785	951	1.421
6	375	448	764	16	510	652	1.167	26	741	866	1.319
7	424	523	853	17	538	660	1.101	27	757	888	1.343
8	626	730	1.191	18	435	533	812	28	1.533	1.740	2.507
9	630	728	1.116	19	471	559	844	29	2.171	2.374	3.149
10	620	754	1.173	20	2.723	2.831	3.274	30	676	811	1.466

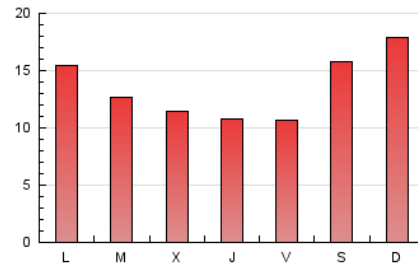
4. Gráficas (Nacional e Internacional)

4.1 Por día de la semana (promedio)

N. únicos / Visitas (x 100)



Páginas (x 100)



4.2 Por franja horaria (promedio)

Visitas (x 1000)

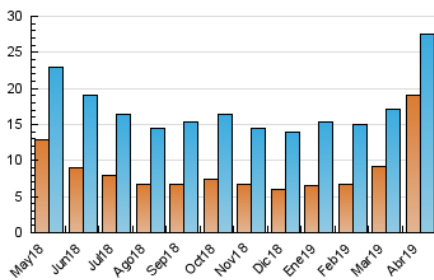


Páginas (x 1000)

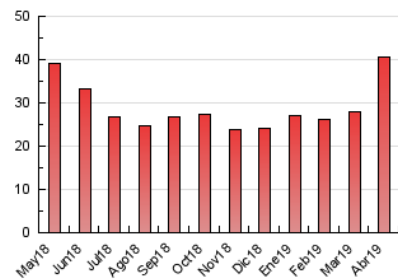


4.3 Por meses

N. únicos / Visitas (x 1000)



Páginas (x 1000)





## INFORMACION Y CONTROL DE PUBLICACIONES, S.A.

Velázquez, 46, 1º Drcha - Tel. 91 435 00 32 Fax 91 435 96 05 - 28001 - MADRID  
 Entença, 218 Entr. 7 - Tel 93 439 24 18 Fax 93 419 25 34 - 08029 - BARCELONA

### Anexo - Tráfico Nacional

**Título:** PUBLICO.ES - COLECTIVOBURBUJA.ORG  
**URL Primaria:** http://www.colectivoburbuja.org/  
**Editor:** Display Connectors, S.L.  
**Domicilio:** Balmes, 150 Planta 6  
**Ciudad:** 08008 BARCELONA  
**Teléfono:** 91 838 76 41  
**Fax:**  
**E-mail:** webmaster@publico.es  
**Clasificación:** Noticias e Información  
**Sub-Clasificación:** Noticias globales y actualidad



#### 1. Cifras totales y promedios (Nacional)

MES - AÑO	NAVEGADORES UNICOS	VISITAS	PAGINAS
Abril - 2019	14.842	22.269	33.841
<b>PROMEDIO DIARIO</b>	<b>632</b>	<b>742</b>	<b>1.128</b>
<b>PROMEDIO LUNES-VIERNES</b>	<b>507</b>	<b>619</b>	<b>999</b>
<b>PROMEDIO SABADO-DOMINGO</b>	<b>975</b>	<b>1.081</b>	<b>1.482</b>
<b>PAGINAS / VISITAS</b>	<b>1,52</b>		
<b>DURACION MEDIA VISITAS</b>	<b>0:01:02</b>		
<b>DURACION MEDIA PAGINAS</b>	<b>0:02:00</b>		

#### 2. Secciones (Nacional)

	PAGINAS	%
<b>HOME</b>	8.247	24.37 %
<b>RESTO</b>	25.594	75.63 %

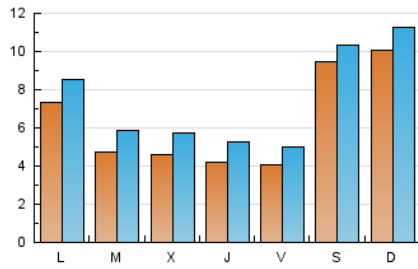
#### 3. Por día del mes (Nacional)

Día	N. únicos	Visitas	Páginas	Día	N. únicos	Visitas	Páginas	Día	N. únicos	Visitas	Páginas
1	376	488	798	11	395	494	871	21	1.975	2.083	2.534
2	352	479	824	12	359	442	685	22	564	671	1.010
3	339	431	704	13	313	399	760	23	673	808	1.301
4	332	429	685	14	402	506	831	24	646	808	1.139
5	341	455	943	15	414	529	936	25	625	776	1.200
6	287	350	648	16	380	504	951	26	562	667	1.079
7	314	399	688	17	406	510	910	27	635	753	1.177
8	429	524	927	18	318	407	636	28	1.331	1.521	2.181
9	444	528	872	19	358	430	679	29	1.890	2.062	2.747
10	444	554	881	20	2.543	2.634	3.038	30	512	628	1.206

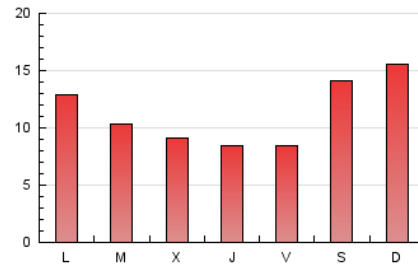
4. Gráficas (Nacional)

4.1 Por día de la semana (promedio)

N. únicos / Visitas (x 100)



Páginas (x 100)

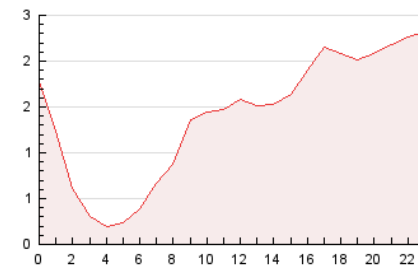


4.2 Por franja horaria (promedio)

Visitas (x 1000)

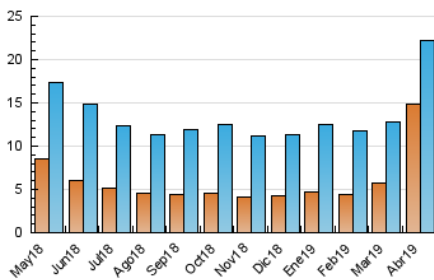


Páginas (x 1000)

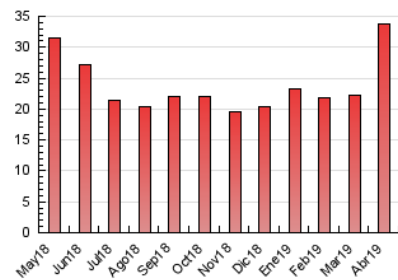


4.3 Por meses

N. únicos / Visitas (x 1000)



Páginas (x 1000)



## 5. Observaciones

Este Medio Electrónico de Comunicación ha sido medido por la herramienta Google Analytics de Google

## 6. Definiciones básicas (Para más información ver Normas Técnicas para el Control de los Medios Electrónicos de Comunicación)

### Página Vista:

Conjunto de ficheros enviado a un usuario como resultado de una petición del mismo recibida por el servidor. Cuando la página está formada por varios marcos (frames), el conjunto de los mismos tendrá, a efectos de cómputo, la consideración de una página unitaria.

### Visita:

Una secuencia ininterrumpida de páginas servidas a un usuario válido. Si dicho usuario no realiza peticiones de páginas en un periodo de tiempo (30 min) la siguiente petición constituirá el inicio de una nueva visita.

### Navegador Único:

Total de combinaciones únicas de una dirección IP y un identificador adicional. Los medios pueden utilizar cookies o el Identificador de Alta de registro.

### Duración Página Vista:

Tiempo acumulado en segundos de todas las páginas vistas (en visitas de dos o más páginas vistas), dividido por el número total de páginas vistas.

### Duración Visita:

Tiempo en segundos de todas las visitas de dos o más páginas vistas, dividido por el número total de visitas de dos o más páginas vistas.

### Tráfico nacional:

Audiencia/difusión correspondiente a España medida en base a los datos de las direcciones IP registradas por el sistema de medición.

## 7. Opinión

De OJDinteractiva, la división de INFORMACIÓN Y CONTROL DE PUBLICACIONES S.A.:

Hemos examinado la información facilitada por el editor del medio electrónico para el periodo que comprende la presente certificación.

Nuestro examen se ha realizado de acuerdo con las normas y procedimientos establecidos en las Normas Técnicas para el Control de los Medios Electrónicos de Comunicación.

En nuestra opinión, la presente certificación presenta razonablemente la difusión/audiencia registrada por este canal.

### ADVERTENCIA:

El trabajo de OJDinteractiva, la división de INFORMACIÓN Y CONTROL DE PUBLICACIONES S.A (INTROL) se limita a la realización de pruebas para la revisión de los datos de recuento suministrados por el editor con la finalidad de expresar una opinión sobre la razonabilidad de dichos datos de acuerdo con las Normas Técnicas para el control de los MEC.

Por tanto, INTROL no acepta responsabilidad alguna por las inexactitudes o errores que puedan existir en los datos de recuento. Tampoco acepta ninguna responsabilidad por la falsedad en los datos de recuento recibidos del editor, ni por otros datos de medición que no están incluidos en el análisis.

Mayo - 2019

OJDinteractiva