



INFORMACION Y CONTROL DE PUBLICACIONES, S.A.

Velázquez, 46, 1º Drcha - Tel. 91 435 00 32 Fax 91 435 96 05 - 28001 - MADRID
 Entença, 218 Entr. 7 - Tel 93 439 24 18 Fax 93 419 25 34 - 08029 - BARCELONA

Título: PUBLICO.ES - COLECTIVOBURBUJA.ORG
URL Primaria: http://www.colectivoburbuja.org/
Editor: Display Connectors, S.L.
Domicilio: Balmes, 150 Planta 6
Ciudad: 08008 BARCELONA
Teléfono: 91 838 76 41
Fax:
E-mail: webmaster@publico.es
Clasificación: Noticias e Información
Sub-Clasificación: Noticias globales y actualidad



1. Cifras totales y promedios (Nacional e Internacional)

MES - AÑO	NAVEGADORES UNICOS	VISITAS	PAGINAS
Marzo - 2017	11.861	27.626	56.550
PROMEDIO DIARIO	676	891	1.824
PROMEDIO LUNES-VIERNES	713	943	1.954
PROMEDIO SABADO-DOMINGO	570	742	1.452
PAGINAS / VISITAS	2,05		
DURACION MEDIA VISITAS	0:01:48		
DURACION MEDIA PAGINAS	0:01:44		

2. Secciones (Nacional e Internacional)

	PAGINAS	%
HOME	14.697	25.99 %
RESTO	41.853	74.01 %

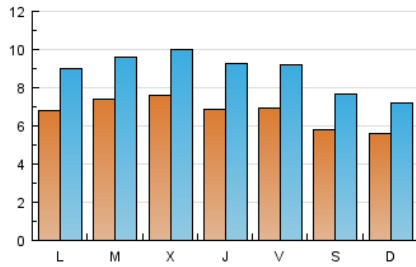
3. Por día del mes (Nacional e Internacional)

Día	N. únicos	Visitas	Páginas	Día	N. únicos	Visitas	Páginas	Día	N. únicos	Visitas	Páginas
1	821	1.089	2.298	11	630	802	1.578	21	834	1.085	2.230
2	740	981	1.987	12	709	877	1.675	22	714	962	1.992
3	703	946	1.931	13	698	939	1.906	23	676	938	1.865
4	627	835	1.659	14	684	900	1.833	24	648	842	1.787
5	545	749	1.550	15	711	924	2.018	25	503	687	1.383
6	593	817	1.764	16	617	836	1.574	26	472	592	1.194
7	641	867	1.718	17	593	786	1.634	27	661	876	1.975
8	713	949	2.140	18	560	735	1.376	28	788	1.000	2.566
9	639	862	1.739	19	510	655	1.201	29	844	1.084	2.239
10	677	896	1.779	20	767	981	1.924	30	774	1.010	1.830
								31	853	1.124	2.205

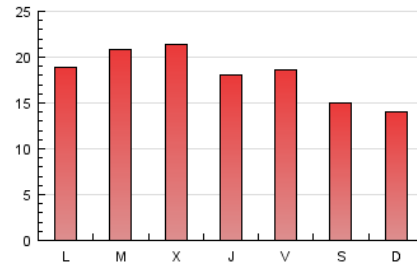
4. Gráficas (Nacional e Internacional)

4.1 Por día de la semana (promedio)

N. únicos / Visitas (x 100)

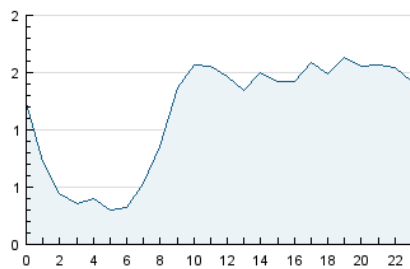


Páginas (x 100)

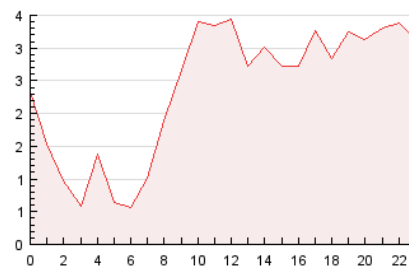


4.2 Por franja horaria (promedio)

Visitas (x 1000)

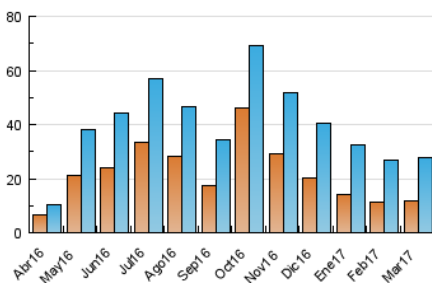


Páginas (x 1000)

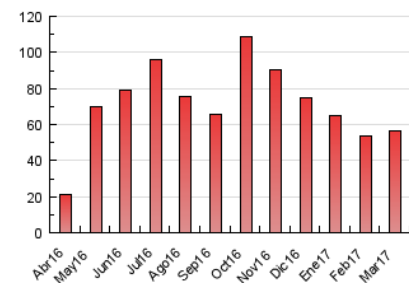


4.3 Por meses

N. únicos / Visitas (x 1000)



Páginas (x 1000)





INFORMACION Y CONTROL DE PUBLICACIONES, S.A.

Velázquez, 46, 1º Drcha - Tel. 91 435 00 32 Fax 91 435 96 05 - 28001 - MADRID
 Entença, 218 Entr. 7 - Tel 93 439 24 18 Fax 93 419 25 34 - 08029 - BARCELONA

Anexo - Tráfico Nacional

Título: PUBLICO.ES - COLECTIVOBURBUJA.ORG
URL Primaria: http://www.colectivoburbuja.org/
Editor: Display Connectors, S.L.
Domicilio: Balmes, 150 Planta 6
Ciudad: 08008 BARCELONA
Teléfono: 91 838 76 41
Fax:
E-mail: webmaster@publico.es
Clasificación: Noticias e Información
Sub-Clasificación: Noticias globales y actualidad



1. Cifras totales y promedios (Nacional)

MES - AÑO	NAVEGADORES UNICOS	VISITAS	PAGINAS
Marzo - 2017	9.039	23.036	48.019
PROMEDIO DIARIO	550	743	1.549
PROMEDIO LUNES-VIERNES	576	784	1.652
PROMEDIO SABADO-DOMINGO	473	624	1.253
PAGINAS / VISITAS	2,08		
DURACION MEDIA VISITAS	0:01:54		
DURACION MEDIA PAGINAS	0:01:45		

2. Secciones (Nacional)

	PAGINAS	%
HOME	13.398	27.90 %
RESTO	34.621	72.10 %

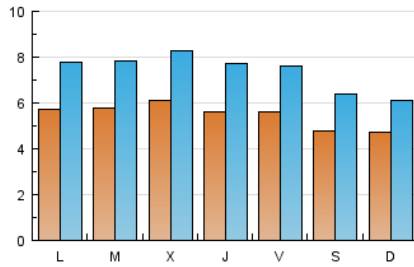
3. Por día del mes (Nacional)

Día	N. únicos	Visitas	Páginas	Día	N. únicos	Visitas	Páginas	Día	N. únicos	Visitas	Páginas
1	632	867	1.916	11	518	669	1.346	21	691	915	1.927
2	601	815	1.704	12	615	762	1.487	22	572	803	1.753
3	511	725	1.569	13	590	809	1.630	23	572	810	1.659
4	491	657	1.367	14	556	760	1.533	24	548	724	1.614
5	451	620	1.297	15	599	794	1.676	25	422	586	1.211
6	496	699	1.577	16	505	696	1.331	26	393	502	1.052
7	525	729	1.475	17	501	672	1.467	27	553	746	1.659
8	587	800	1.848	18	473	634	1.229	28	534	728	1.548
9	533	734	1.534	19	423	563	1.038	29	657	869	1.884
10	561	757	1.520	20	655	855	1.733	30	592	808	1.523
								31	682	928	1.912

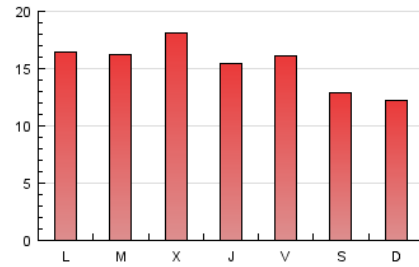
4. Gráficas (Nacional)

4.1 Por día de la semana (promedio)

N. únicos / Visitas (x 100)



Páginas (x 100)

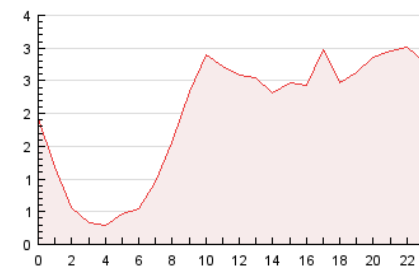


4.2 Por franja horaria (promedio)

Visitas (x 1000)

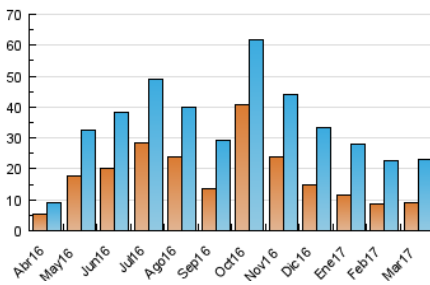


Páginas (x 1000)

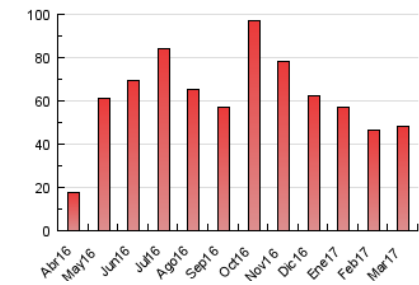


4.3 Por meses

N. únicos / Visitas (x 1000)



Páginas (x 1000)



5. Observaciones

Este Medio Electrónico de Comunicación ha sido medido por la herramienta Google Analytics de Google

6. Definiciones básicas (Para más información ver Normas Técnicas para el Control de los Medios Electrónicos de Comunicación)

Página Vista:

Conjunto de ficheros enviado a un usuario como resultado de una petición del mismo recibida por el servidor. Cuando la página está formada por varios marcos (frames), el conjunto de los mismos tendrá, a efectos de cómptuo, la consideración de una página unitaria.

Visita:

Una secuencia ininterrumpida de páginas servidas a un usuario válido. Si dicho usuario no realiza peticiones de páginas en un periodo de tiempo (30 min) la siguiente petición constituirá el inicio de una nueva visita.

Navegador Único:

Total de combinaciones únicas de una dirección IP y un identificador adicional. Los medios pueden utilizar cookies o el Identificador de Alta de registro.

Duración Página Vista:

Tiempo acumulado en segundos de todas las páginas vistas (en visitas de dos o más páginas vistas), dividido por el número total de páginas vistas.

Duración Visita:

Tiempo en segundos de todas las visitas de dos o más páginas vistas, dividido por el número total de visitas de dos o más páginas vistas.

Tráfico nacional:

Audiencia/difusión correspondiente a España medida en base a los datos de las direcciones IP registradas por el sistema de medición.

7. Opinión

De OJDinteractiva, la división de INFORMACIÓN Y CONTROL DE PUBLICACIONES S.A.:

Hemos examinado la información facilitada por el editor del medio electrónico para el periodo que comprende la presente certificación.

Nuestro examen se ha realizado de acuerdo con las normas y procedimientos establecidos en las Normas Técnicas para el Control de los Medios Electrónicos de Comunicación.

En nuestra opinión, la presente certificación presenta razonablemente la difusión/audiencia registrada por este canal.

ADVERTENCIA:

El trabajo de OJDinteractiva, la división de INFORMACIÓN Y CONTROL DE PUBLICACIONES S.A (INTROL) se limita a la realización de pruebas para la revisión de los datos de recuento suministrados por el editor con la finalidad de expresar una opinión sobre la razonabilidad de dichos datos de acuerdo con las Normas Técnicas para el control de los MEC.

Por tanto, INTROL no acepta responsabilidad alguna por las inexactitudes o errores que puedan existir en los datos de recuento. Tampoco acepta ninguna responsabilidad por la falsedad en los datos de recuento recibidos del editor, ni por otros datos de medición que no están incluidos en el análisis.

Abril - 2017

OJDinteractiva