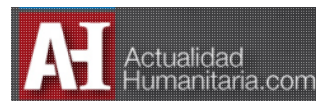




## INFORMACION Y CONTROL DE PUBLICACIONES, S.A.

Velázquez, 46, 1º Drcha - Tel. 91 435 00 32 Fax 91 435 96 05 - 28001 - MADRID  
 Entença, 218 Entr. 7 - Tel 93 439 24 18 Fax 93 419 25 34 - 08029 - BARCELONA

**Título:** PUBLICO.ES - ACTUALIDADHUMANITARIA.COM  
**URL Primaria:** http://www.actualidadhumanitaria.com/  
**Editor:** Display Connectors, S.L.  
**Domicilio:** Balmes, 150 Planta 6  
**Ciudad:** 08008 BARCELONA  
**Teléfono:** 91 838 76 41  
**Fax:**  
**E-mail:** webmaster@publico.es  
**Clasificación:** Administraciones Públicas y Organizaciones sin ánimo de lucro  
**Sub-Clasificación:** Organizaciones sin ánimo de lucro



### 1. Cifras totales y promedios (Nacional e Internacional)

MES - AÑO	NAVEGADORES UNICOS	VISITAS	PAGINAS
Agosto - 2019	5.373	5.851	6.863
<b>PROMEDIO DIARIO</b>	<b>183</b>	<b>189</b>	<b>221</b>
<b>PROMEDIO LUNES-VIERNES</b>	<b>216</b>	<b>222</b>	<b>258</b>
<b>PROMEDIO SABADO-DOMINGO</b>	<b>103</b>	<b>107</b>	<b>133</b>
<b>PAGINAS / VISITAS</b>	<b>1,17</b>		
<b>DURACION MEDIA VISITAS</b>	<b>0:00:36</b>		
<b>DURACION MEDIA PAGINAS</b>	<b>0:03:29</b>		

### 2. Secciones (Nacional e Internacional)

	PAGINAS	%
<b>HOME</b>	186	2.71 %
<b>RESTO</b>	6.677	97.29 %

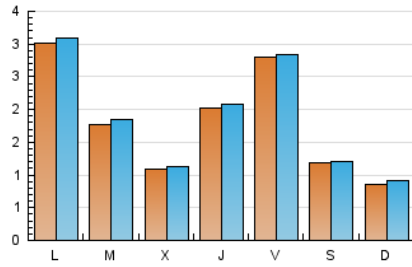
### 3. Por día del mes (Nacional e Internacional)

Día	N. únicos	Visitas	Páginas	Día	N. únicos	Visitas	Páginas	Día	N. únicos	Visitas	Páginas
1	61	65	71	11	108	119	171	21	115	118	139
2	242	243	287	12	210	213	250	22	81	85	103
3	214	218	258	13	106	114	150	23	86	95	108
4	136	145	163	14	85	89	112	24	51	51	58
5	61	62	76	15	68	71	81	25	45	45	62
6	54	60	86	16	62	63	99	26	184	197	252
7	65	70	77	17	68	69	83	27	259	260	318
8	608	614	667	18	53	54	63	28	167	173	228
9	901	910	986	19	747	765	851	29	199	205	237
10	197	201	273	20	283	302	348	30	110	111	139
								31	59	64	67

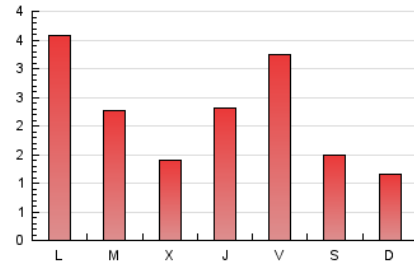
4. Gráficas (Nacional e Internacional)

4.1 Por día de la semana (promedio)

N. únicos / Visitas (x 100)

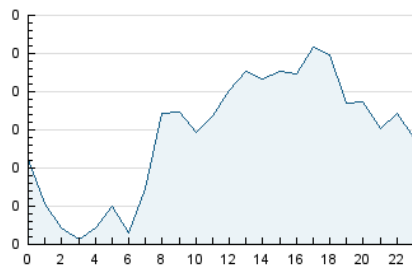


Páginas (x 100)



4.2 Por franja horaria (promedio)

Visitas (x 1000)

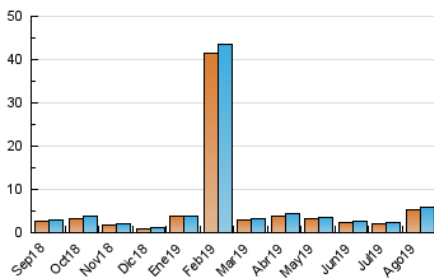


Páginas (x 1000)

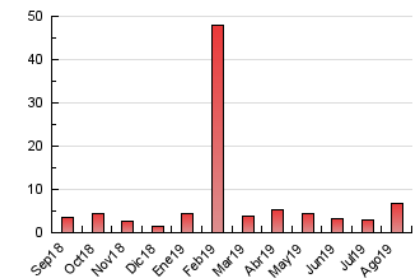


4.3 Por meses

N. únicos / Visitas (x 1000)



Páginas (x 1000)



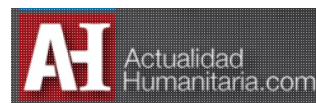


## INFORMACION Y CONTROL DE PUBLICACIONES, S.A.

Velázquez, 46, 1º Drcha - Tel. 91 435 00 32 Fax 91 435 96 05 - 28001 - MADRID  
 Entença, 218 Entr. 7 - Tel 93 439 24 18 Fax 93 419 25 34 - 08029 - BARCELONA

### Anexo - Tráfico Nacional

**Título:** PUBLICO.ES - ACTUALIDADHUMANITARIA.COM  
**URL Primaria:** http://www.actualidadhumanitaria.com/  
**Editor:** Display Connectors, S.L.  
**Domicilio:** Balmes, 150 Planta 6  
**Ciudad:** 08008 BARCELONA  
**Teléfono:** 91 838 76 41  
**Fax:**  
**E-mail:** webmaster@publico.es  
**Clasificación:** Administraciones Públicas y Organizaciones sin ánimo de lucro  
**Sub-Clasificación:** Organizaciones sin ánimo de lucro



#### 1. Cifras totales y promedios (Nacional)

MES - AÑO	NAVEGADORES UNICOS	VISITAS	PAGINAS
Agosto - 2019	3.733	4.065	4.734
<b>PROMEDIO DIARIO</b>	<b>128</b>	<b>131</b>	<b>153</b>
<b>PROMEDIO LUNES-VIERNES</b>	<b>153</b>	<b>156</b>	<b>179</b>
<b>PROMEDIO SABADO-DOMINGO</b>	<b>67</b>	<b>69</b>	<b>89</b>
<b>PAGINAS / VISITAS</b>	<b>1,16</b>		
<b>DURACION MEDIA VISITAS</b>	<b>0:00:32</b>		
<b>DURACION MEDIA PAGINAS</b>	<b>0:03:16</b>		

#### 2. Secciones (Nacional)

	PAGINAS	%
<b>HOME</b>	130	2.75 %
<b>RESTO</b>	4.604	97.25 %

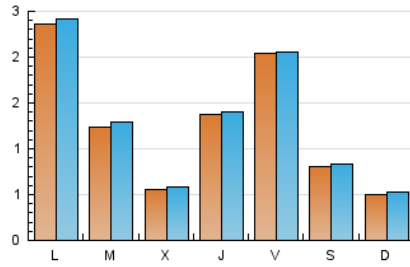
#### 3. Por día del mes (Nacional)

Día	N. únicos	Visitas	Páginas	Día	N. únicos	Visitas	Páginas	Día	N. únicos	Visitas	Páginas
1	30	32	33	11	73	79	114	21	63	65	79
2	184	184	218	12	152	154	181	22	31	33	38
3	159	163	195	13	65	73	89	23	31	33	36
4	82	88	103	14	40	42	52	24	27	27	28
5	20	20	23	15	33	34	40	25	19	19	23
6	20	21	42	16	28	29	39	26	110	118	145
7	14	14	17	17	30	31	44	27	194	194	237
8	475	479	514	18	24	24	30	28	105	110	158
9	743	748	807	19	660	675	737	29	117	120	143
10	160	164	231	20	214	228	258	30	34	34	49
								31	28	30	31

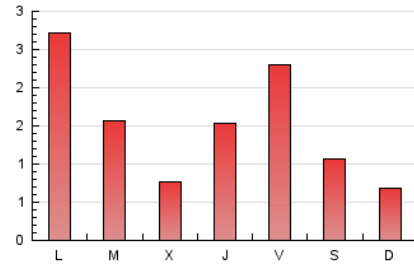
#### 4. Gráficas (Nacional)

##### 4.1 Por día de la semana (promedio)

N. únicos / Visitas (x 100)



Páginas (x 100)

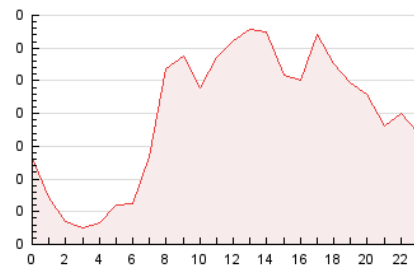


##### 4.2 Por franja horaria (promedio)

Visitas (x 1000)

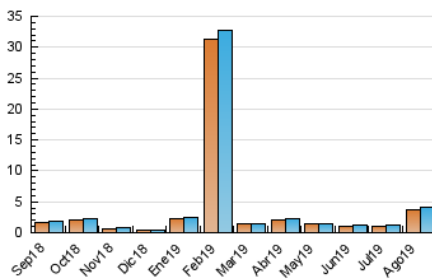


Páginas (x 1000)

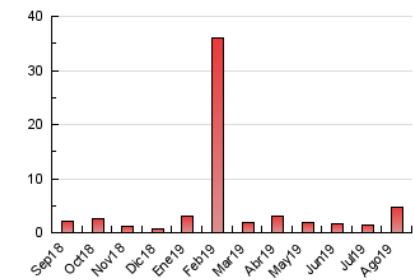


##### 4.3 Por meses

N. únicos / Visitas (x 1000)



Páginas (x 1000)



## 5. Observaciones

Este Medio Electrónico de Comunicación ha sido medido por la herramienta Google Analytics de Google

## 6. Definiciones básicas (Para más información ver Normas Técnicas para el Control de los Medios Electrónicos de Comunicación)

### Página Vista:

Conjunto de ficheros enviado a un usuario como resultado de una petición del mismo recibida por el servidor. Cuando la página está formada por varios marcos (frames), el conjunto de los mismos tendrá, a efectos de cómputo, la consideración de una página unitaria.

### Visita:

Una secuencia ininterrumpida de páginas servidas a un usuario válido. Si dicho usuario no realiza peticiones de páginas en un periodo de tiempo (30 min) la siguiente petición constituirá el inicio de una nueva visita.

### Navegador Único:

Total de combinaciones únicas de una dirección IP y un identificador adicional. Los medios pueden utilizar cookies o el Identificador de Alta de registro.

### Duración Página Vista:

Tiempo acumulado en segundos de todas las páginas vistas (en visitas de dos o más páginas vistas), dividido por el número total de páginas vistas.

### Duración Visita:

Tiempo en segundos de todas las visitas de dos o más páginas vistas, dividido por el número total de visitas de dos o más páginas vistas.

### Tráfico nacional:

Audiencia/difusión correspondiente a España medida en base a los datos de las direcciones IP registradas por el sistema de medición.

## 7. Opinión

De OJDinteractiva, la división de INFORMACIÓN Y CONTROL DE PUBLICACIONES S.A.:

Hemos examinado la información facilitada por el editor del medio electrónico para el periodo que comprende la presente certificación.

Nuestro examen se ha realizado de acuerdo con las normas y procedimientos establecidos en las Normas Técnicas para el Control de los Medios Electrónicos de Comunicación.

En nuestra opinión, la presente certificación presenta razonablemente la difusión/audiencia registrada por este canal.

### ADVERTENCIA:

El trabajo de OJDinteractiva, la división de INFORMACIÓN Y CONTROL DE PUBLICACIONES S.A (INTROL) se limita a la realización de pruebas para la revisión de los datos de recuento suministrados por el editor con la finalidad de expresar una opinión sobre la razonabilidad de dichos datos de acuerdo con las Normas Técnicas para el control de los MEC.

Por tanto, INTROL no acepta responsabilidad alguna por las inexactitudes o errores que puedan existir en los datos de recuento. Tampoco acepta ninguna responsabilidad por la falsedad en los datos de recuento recibidos del editor, ni por otros datos de medición que no están incluidos en el análisis.

Septiembre - 2019

OJDinteractiva