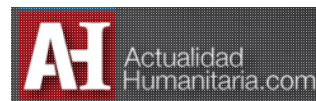




INFORMACION Y CONTROL DE PUBLICACIONES, S.A.

Velázquez, 46, 1º Drcha - Tel. 91 435 00 32 Fax 91 435 96 05 - 28001 - MADRID
 Entença, 218 Entr. 7 - Tel 93 439 24 18 Fax 93 419 25 34 - 08029 - BARCELONA

Título: PUBLICO.ES - ACTUALIDADHUMANITARIA.COM
URL Primaria: http://www.actualidadhumanitaria.com/
Editor: Display Connectors, S.L.
Domicilio: Balmes, 150 Planta 6
Ciudad: 08008 BARCELONA
Teléfono: 91 838 76 41
Fax:
E-mail: webmaster@publico.es
Clasificación: Administraciones Públicas y Organizaciones sin ánimo de lucro
Sub-Clasificación: Organizaciones sin ánimo de lucro



1. Cifras totales y promedios (Nacional e Internacional)

MES - AÑO	NAVEGADORES UNICOS	VISITAS	PAGINAS
Marzo - 2019	2.946	3.194	3.931
PROMEDIO DIARIO	99	103	127
PROMEDIO LUNES-VIERNES	113	117	143
PROMEDIO SABADO-DOMINGO	72	75	94
PAGINAS / VISITAS	1,23		
DURACION MEDIA VISITAS	0:00:47		
DURACION MEDIA PAGINAS	0:03:23		

2. Secciones (Nacional e Internacional)

	PAGINAS	%
HOME	202	5.14 %
RESTO	3.729	94.86 %

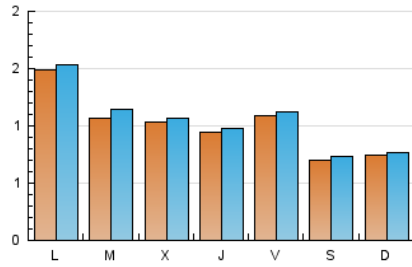
3. Por día del mes (Nacional e Internacional)

Día	N. únicos	Visitas	Páginas	Día	N. únicos	Visitas	Páginas	Día	N. únicos	Visitas	Páginas
1	72	73	87	11	370	378	437	21	83	88	98
2	49	51	59	12	170	183	227	22	111	115	140
3	61	67	77	13	84	88	103	23	47	49	53
4	71	75	111	14	90	94	111	24	67	68	96
5	77	78	100	15	102	105	128	25	76	79	92
6	72	76	99	16	42	42	53	26	69	72	86
7	88	88	104	17	77	79	97	27	136	140	177
8	190	194	253	18	79	81	102	28	117	121	155
9	155	164	216	19	113	121	158	29	72	74	84
10	84	86	110	20	121	125	141	30	57	57	72
								31	79	83	105

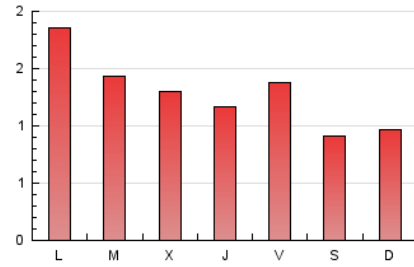
4. Gráficas (Nacional e Internacional)

4.1 Por día de la semana (promedio)

N. únicos / Visitas (x 100)

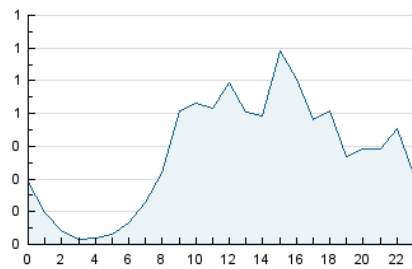


Páginas (x 100)



4.2 Por franja horaria (promedio)

Visitas (x 1000)

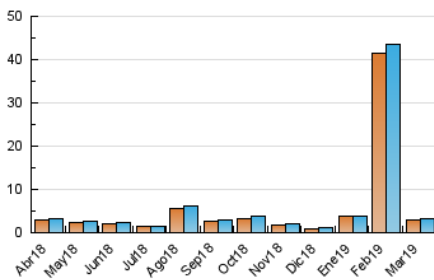


Páginas (x 1000)

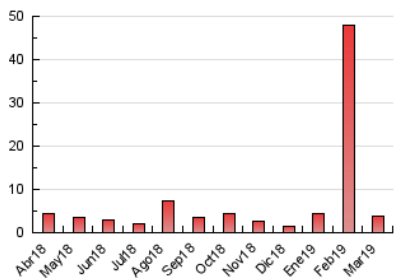


4.3 Por meses

N. únicos / Visitas (x 1000)



Páginas (x 1000)



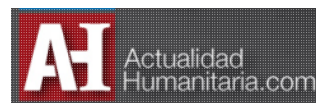


INFORMACION Y CONTROL DE PUBLICACIONES, S.A.

Velázquez, 46, 1º Drcha - Tel. 91 435 00 32 Fax 91 435 96 05 - 28001 - MADRID
 Entença, 218 Entr. 7 - Tel 93 439 24 18 Fax 93 419 25 34 - 08029 - BARCELONA

Anexo - Tráfico Nacional

Título: PUBLICO.ES - ACTUALIDADHUMANITARIA.COM
URL Primaria: http://www.actualidadhumanitaria.com/
Editor: Display Connectors, S.L.
Domicilio: Balmes, 150 Planta 6
Ciudad: 08008 BARCELONA
Teléfono: 91 838 76 41
Fax:
E-mail: webmaster@publico.es
Clasificación: Administraciones Públicas y Organizaciones sin ánimo de lucro
Sub-Clasificación: Organizaciones sin ánimo de lucro



1. Cifras totales y promedios (Nacional)

MES - AÑO	NAVEGADORES UNICOS	VISITAS	PAGINAS
Marzo - 2019	1.347	1.488	1.945
PROMEDIO DIARIO	46	48	63
PROMEDIO LUNES-VIERNES	51	53	69
PROMEDIO SABADO-DOMINGO	36	37	49
PAGINAS / VISITAS	1,31		
DURACION MEDIA VISITAS	0:00:53		
DURACION MEDIA PAGINAS	0:02:53		

2. Secciones (Nacional)

	PAGINAS	%
HOME	134	6.89 %
RESTO	1.811	93.11 %

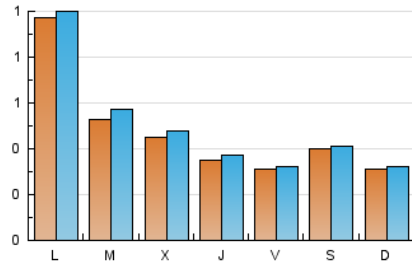
3. Por día del mes (Nacional)

Día	N. únicos	Visitas	Páginas	Día	N. únicos	Visitas	Páginas	Día	N. únicos	Visitas	Páginas
1	24	24	29	11	295	300	346	21	28	30	33
2	21	21	25	12	115	124	149	22	28	30	50
3	22	22	23	13	35	39	48	23	22	23	25
4	27	30	56	14	32	32	42	24	26	27	44
5	31	32	39	15	39	39	51	25	30	31	35
6	32	33	44	16	16	16	22	26	28	29	31
7	26	26	35	17	28	28	40	27	82	86	113
8	40	42	83	18	35	37	54	28	55	58	76
9	115	121	165	19	36	41	68	29	24	24	27
10	44	45	60	20	32	34	44	30	26	26	39
								31	36	38	49

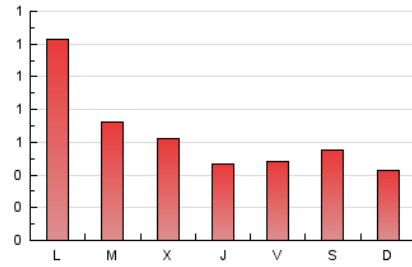
4. Gráficas (Nacional)

4.1 Por día de la semana (promedio)

N. únicos / Visitas (x 100)

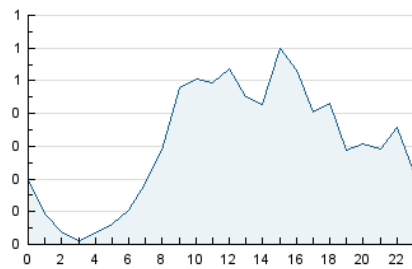


Páginas (x 100)

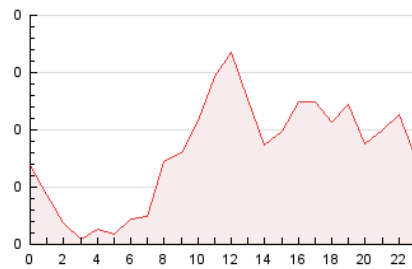


4.2 Por franja horaria (promedio)

Visitas (x 1000)

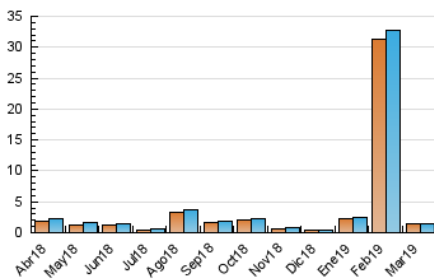


Páginas (x 1000)

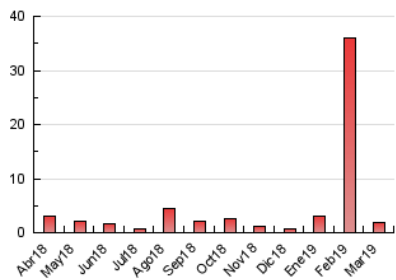


4.3 Por meses

N. únicos / Visitas (x 1000)



Páginas (x 1000)



5. Observaciones

Este Medio Electrónico de Comunicación ha sido medido por la herramienta Google Analytics de Google

6. Definiciones básicas (Para más información ver Normas Técnicas para el Control de los Medios Electrónicos de Comunicación)

Página Vista:

Conjunto de ficheros enviado a un usuario como resultado de una petición del mismo recibida por el servidor. Cuando la página está formada por varios marcos (frames), el conjunto de los mismos tendrá, a efectos de cómputo, la consideración de una página unitaria.

Visita:

Una secuencia ininterrumpida de páginas servidas a un usuario válido. Si dicho usuario no realiza peticiones de páginas en un periodo de tiempo (30 min) la siguiente petición constituirá el inicio de una nueva visita.

Navegador Único:

Total de combinaciones únicas de una dirección IP y un identificador adicional. Los medios pueden utilizar cookies o el Identificador de Alta de registro.

Duración Página Vista:

Tiempo acumulado en segundos de todas las páginas vistas (en visitas de dos o más páginas vistas), dividido por el número total de páginas vistas.

Duración Visita:

Tiempo en segundos de todas las visitas de dos o más páginas vistas, dividido por el número total de visitas de dos o más páginas vistas.

Tráfico nacional:

Audiencia/difusión correspondiente a España medida en base a los datos de las direcciones IP registradas por el sistema de medición.

7. Opinión

De OJDinteractiva, la división de INFORMACIÓN Y CONTROL DE PUBLICACIONES S.A.:

Hemos examinado la información facilitada por el editor del medio electrónico para el periodo que comprende la presente certificación.

Nuestro examen se ha realizado de acuerdo con las normas y procedimientos establecidos en las Normas Técnicas para el Control de los Medios Electrónicos de Comunicación.

En nuestra opinión, la presente certificación presenta razonablemente la difusión/audiencia registrada por este canal.

ADVERTENCIA:

El trabajo de OJDinteractiva, la división de INFORMACIÓN Y CONTROL DE PUBLICACIONES S.A (INTROL) se limita a la realización de pruebas para la revisión de los datos de recuento suministrados por el editor con la finalidad de expresar una opinión sobre la razonabilidad de dichos datos de acuerdo con las Normas Técnicas para el control de los MEC.

Por tanto, INTROL no acepta responsabilidad alguna por las inexactitudes o errores que puedan existir en los datos de recuento. Tampoco acepta ninguna responsabilidad por la falsedad en los datos de recuento recibidos del editor, ni por otros datos de medición que no están incluidos en el análisis.

Abril - 2019

OJDinteractiva