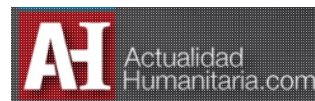




## INFORMACION Y CONTROL DE PUBLICACIONES, S.A.

Velázquez, 46, 1º Drcha - Tel. 91 435 00 32 Fax 91 435 96 05 - 28001 - MADRID  
 Entença, 218 Entr. 7 - Tel 93 439 24 18 Fax 93 419 25 34 - 08029 - BARCELONA

**Título:** PUBLICO.ES - ACTUALIDADHUMANITARIA.COM  
**URL Primaria:** http://www.actualidadhumanitaria.com/  
**Editor:** Display Connectors, S.L.  
**Domicilio:** Balmes, 150 Planta 6  
**Ciudad:** 08008 BARCELONA  
**Teléfono:** 91 838 76 41  
**Fax:**  
**E-mail:** webmaster@publico.es  
**Clasificación:** Administraciones Públicas y Organizaciones sin ánimo de lucro  
**Sub-Clasificación:** Organizaciones sin ánimo de lucro



### 1. Cifras totales y promedios (Nacional e Internacional)

MES - AÑO	NAVEGADORES UNICOS	VISITAS	PAGINAS
Febrero - 2019	41.333	43.443	47.953
<b>PROMEDIO DIARIO</b>	<b>1.524</b>	<b>1.552</b>	<b>1.713</b>
<b>PROMEDIO LUNES-VIERNES</b>	<b>792</b>	<b>812</b>	<b>918</b>
<b>PROMEDIO SABADO-DOMINGO</b>	<b>3.352</b>	<b>3.401</b>	<b>3.700</b>
<b>PAGINAS / VISITAS</b>	<b>1,10</b>		
<b>DURACION MEDIA VISITAS</b>	<b>0:00:16</b>		
<b>DURACION MEDIA PAGINAS</b>	<b>0:02:35</b>		

### 2. Secciones (Nacional e Internacional)

	PAGINAS	%
<b>HOME</b>	460	0.96 %
<b>RESTO</b>	47.493	99.04 %

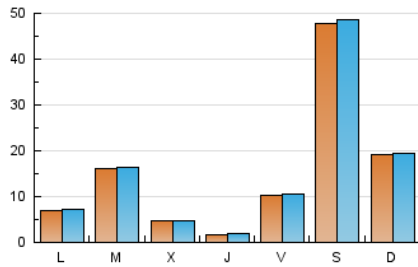
### 3. Por día del mes (Nacional e Internacional)

Día	N. únicos	Visitas	Páginas	Día	N. únicos	Visitas	Páginas	Día	N. únicos	Visitas	Páginas
1	1.766	1.801	2.021	11	394	420	490	21	82	87	127
2	18.579	18.828	20.278	12	130	143	188	22	913	927	1.063
3	7.298	7.373	8.109	13	157	166	228	23	117	126	154
4	2.194	2.238	2.494	14	58	62	85	24	108	117	147
5	5.692	5.755	6.297	15	70	77	94	25	100	106	136
6	1.371	1.408	1.542	16	46	51	60	26	533	542	608
7	469	505	616	17	41	45	55	27	236	242	292
8	1.350	1.410	1.633	18	86	89	137	28	69	71	93
9	399	420	480	19	81	88	98				
10	225	247	314	20	94	99	114				

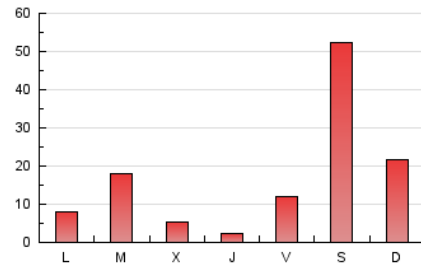
4. Gráficas (Nacional e Internacional)

4.1 Por día de la semana (promedio)

N. únicos / Visitas (x 100)



Páginas (x 100)

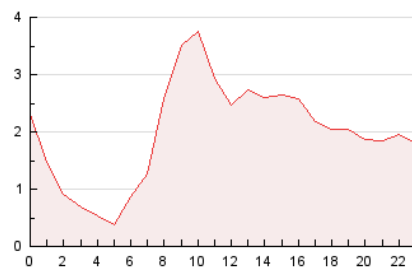


4.2 Por franja horaria (promedio)

Visitas (x 1000)

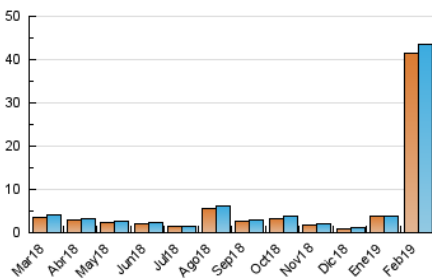


Páginas (x 1000)

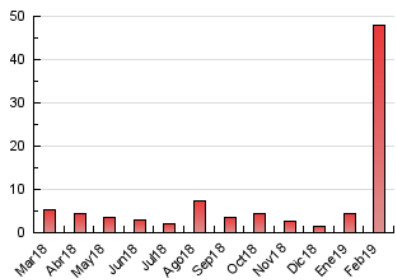


4.3 Por meses

N. únicos / Visitas (x 1000)



Páginas (x 1000)



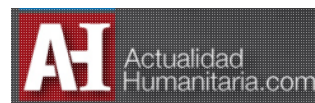


## INFORMACION Y CONTROL DE PUBLICACIONES, S.A.

Velázquez, 46, 1º Drcha - Tel. 91 435 00 32 Fax 91 435 96 05 - 28001 - MADRID  
 Entença, 218 Entr. 7 - Tel 93 439 24 18 Fax 93 419 25 34 - 08029 - BARCELONA

### Anexo - Tráfico Nacional

**Título:** PUBLICO.ES - ACTUALIDADHUMANITARIA.COM  
**URL Primaria:** http://www.actualidadhumanitaria.com/  
**Editor:** Display Connectors, S.L.  
**Domicilio:** Balmes, 150 Planta 6  
**Ciudad:** 08008 BARCELONA  
**Teléfono:** 91 838 76 41  
**Fax:**  
**E-mail:** webmaster@publico.es  
**Clasificación:** Administraciones Públicas y Organizaciones sin ánimo de lucro  
**Sub-Clasificación:** Organizaciones sin ánimo de lucro



#### 1. Cifras totales y promedios (Nacional)

MES - AÑO	NAVEGADORES UNICOS	VISITAS	PAGINAS
Febrero - 2019	31.285	32.773	36.035
<b>PROMEDIO DIARIO</b>	<b>1.150</b>	<b>1.170</b>	<b>1.287</b>
<b>PROMEDIO LUNES-VIERNES</b>	512	526	599
<b>PROMEDIO SABADO-DOMINGO</b>	2.744	2.782	3.007
<b>PAGINAS / VISITAS</b>	1,10		
<b>DURACION MEDIA VISITAS</b>	0:00:14		
<b>DURACION MEDIA PAGINAS</b>	0:02:20		

#### 2. Secciones (Nacional)

	PAGINAS	%
<b>HOME</b>	366	1.02 %
<b>RESTO</b>	35.669	98.98 %

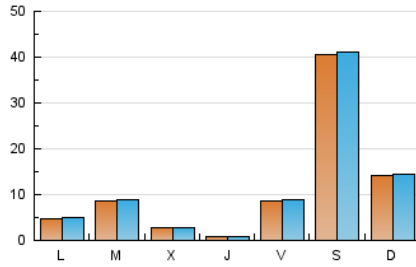
#### 3. Por día del mes (Nacional)

Día	N. únicos	Visitas	Páginas	Día	N. únicos	Visitas	Páginas	Día	N. únicos	Visitas	Páginas
1	1.517	1.546	1.731	11	297	314	370	21	31	35	65
2	15.967	16.165	17.334	12	77	88	118	22	768	779	888
3	5.474	5.541	6.066	13	57	66	121	23	53	61	81
4	1.530	1.556	1.742	14	31	32	49	24	33	33	39
5	2.985	3.021	3.299	15	38	43	54	25	35	37	56
6	827	847	925	16	21	21	24	26	401	407	459
7	261	292	374	17	21	23	26	27	164	167	205
8	1.086	1.138	1.330	18	51	54	73	28	29	30	39
9	236	251	291	19	30	33	37				
10	148	161	198	20	28	32	41				

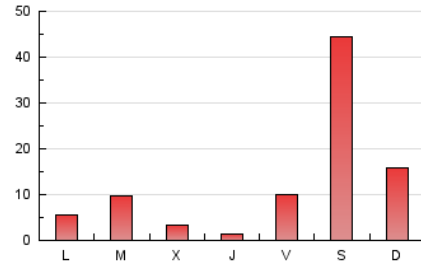
#### 4. Gráficas (Nacional)

##### 4.1 Por día de la semana (promedio)

N. únicos / Visitas (x 100)

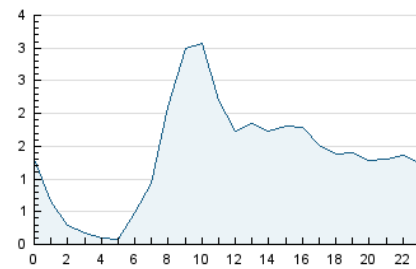


Páginas (x 100)

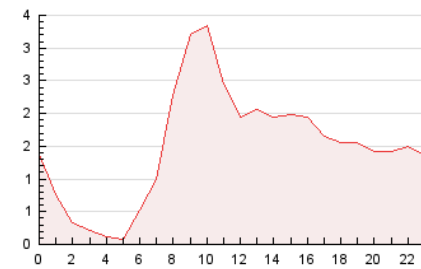


##### 4.2 Por franja horaria (promedio)

Visitas (x 1000)

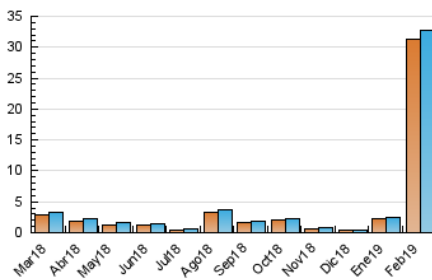


Páginas (x 1000)

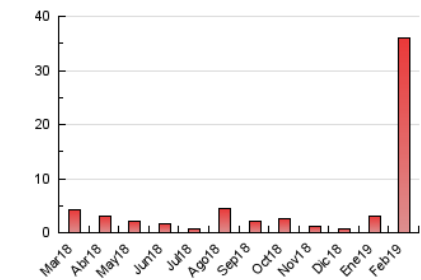


##### 4.3 Por meses

N. únicos / Visitas (x 1000)



Páginas (x 1000)



## 5. Observaciones

Este Medio Electrónico de Comunicación ha sido medido por la herramienta Google Analytics de Google

## 6. Definiciones básicas (Para más información ver Normas Técnicas para el Control de los Medios Electrónicos de Comunicación)

### Página Vista:

Conjunto de ficheros enviado a un usuario como resultado de una petición del mismo recibida por el servidor. Cuando la página está formada por varios marcos (frames), el conjunto de los mismos tendrá, a efectos de cómputo, la consideración de una página unitaria.

### Visita:

Una secuencia ininterrumpida de páginas servidas a un usuario válido. Si dicho usuario no realiza peticiones de páginas en un periodo de tiempo (30 min) la siguiente petición constituirá el inicio de una nueva visita.

### Navegador Único:

Total de combinaciones únicas de una dirección IP y un identificador adicional. Los medios pueden utilizar cookies o el Identificador de Alta de registro.

### Duración Página Vista:

Tiempo acumulado en segundos de todas las páginas vistas (en visitas de dos o más páginas vistas), dividido por el número total de páginas vistas.

### Duración Visita:

Tiempo en segundos de todas las visitas de dos o más páginas vistas, dividido por el número total de visitas de dos o más páginas vistas.

### Tráfico nacional:

Audiencia/difusión correspondiente a España medida en base a los datos de las direcciones IP registradas por el sistema de medición.

## 7. Opinión

De OJDinteractiva, la división de INFORMACIÓN Y CONTROL DE PUBLICACIONES S.A.:

Hemos examinado la información facilitada por el editor del medio electrónico para el periodo que comprende la presente certificación.

Nuestro examen se ha realizado de acuerdo con las normas y procedimientos establecidos en las Normas Técnicas para el Control de los Medios Electrónicos de Comunicación.

En nuestra opinión, la presente certificación presenta razonablemente la difusión/audiencia registrada por este canal.

### ADVERTENCIA:

El trabajo de OJDinteractiva, la división de INFORMACIÓN Y CONTROL DE PUBLICACIONES S.A (INTROL) se limita a la realización de pruebas para la revisión de los datos de recuento suministrados por el editor con la finalidad de expresar una opinión sobre la razonabilidad de dichos datos de acuerdo con las Normas Técnicas para el control de los MEC.

Por tanto, INTROL no acepta responsabilidad alguna por las inexactitudes o errores que puedan existir en los datos de recuento. Tampoco acepta ninguna responsabilidad por la falsedad en los datos de recuento recibidos del editor, ni por otros datos de medición que no están incluidos en el análisis.

Marzo - 2019

OJDinteractiva