



## INFORMACION Y CONTROL DE PUBLICACIONES, S.A.

Velázquez, 46, 1º Drcha - Tel. 91 435 00 32 Fax 91 435 96 05 - 28001 - MADRID  
 Entença, 218 Entr. 7 - Tel 93 439 24 18 Fax 93 419 25 34 - 08029 - BARCELONA

**Título:** CRONICASDELAEMIGRACION.COM  
**URL Primaria:** http://www.cronicasde laemigracion.com/  
**Editor:** Grupo de Comunicación de Galicia en el Mundo, S.L.  
**Domicilio:** San Francisco, 57, 5º  
**Ciudad:** 36202 VIGO  
**Teléfono:**  
**Fax:**  
**E-mail:**  
**Clasificación:** Noticias e Información  
**Sub-Clasificación:** Noticias de interés especial



### 1. Cifras totales y promedios (Nacional e Internacional)

MES - AÑO	NAVEGADORES UNICOS	VISITAS	PAGINAS
Diciembre - 2020	17.039	25.321	33.226
<b>PROMEDIO DIARIO</b>	<b>610</b>	<b>817</b>	<b>1.072</b>
<b>PROMEDIO LUNES-VIERNES</b>	649	874	1.148
<b>PROMEDIO SABADO-DOMINGO</b>	498	654	852
<b>PAGINAS / VISITAS</b>	1,31		
<b>DURACION MEDIA VISITAS</b>	0:00:56		
<b>DURACION MEDIA PAGINAS</b>	0:02:59		

### 2. Secciones (Nacional e Internacional)

	PAGINAS	%
<b>HOME</b>	1.564	4.71 %
<b>RESTO</b>	31.662	95.29 %

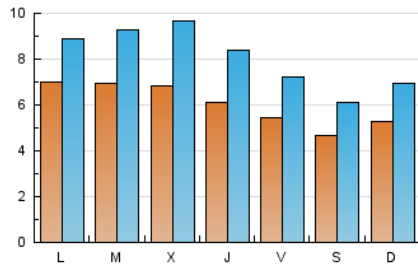
### 3. Por día del mes (Nacional e Internacional)

Día	N. únicos	Visitas	Páginas	Día	N. únicos	Visitas	Páginas	Día	N. únicos	Visitas	Páginas
1	960	1.307	1.713	11	594	836	1.082	21	616	832	1.174
2	836	1.119	1.432	12	453	652	809	22	579	809	1.018
3	857	1.087	1.430	13	620	831	1.089	23	406	600	730
4	686	909	1.118	14	807	1.001	1.513	24	277	366	417
5	545	677	933	15	680	887	1.123	25	314	394	477
6	541	665	845	16	989	1.272	1.653	26	391	502	606
7	805	1.011	1.522	17	865	1.157	1.555	27	478	612	784
8	671	872	1.099	18	591	740	988	28	571	708	965
9	725	1.054	1.360	19	474	621	834	29	590	775	1.059
10	700	992	1.229	20	480	670	913	30	453	781	1.071
								31	345	582	685

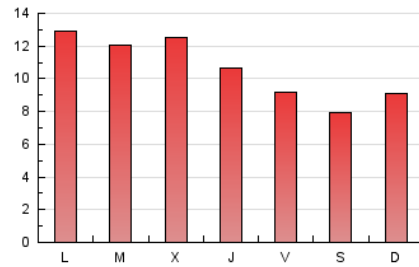
4. Gráficas (Nacional e Internacional)

4.1 Por día de la semana (promedio)

N. únicos / Visitas (x 100)



Páginas (x 100)



4.2 Por franja horaria (promedio)

Visitas (x 1000)

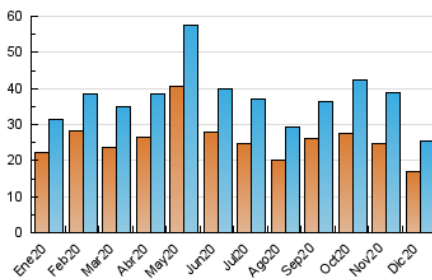


Páginas (x 1000)

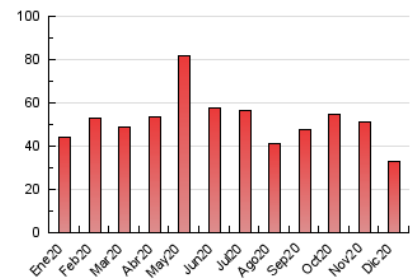


4.3 Por meses

N. únicos / Visitas (x 1000)



Páginas (x 1000)





## INFORMACION Y CONTROL DE PUBLICACIONES, S.A.

Velázquez, 46, 1º Drcha - Tel. 91 435 00 32 Fax 91 435 96 05 - 28001 - MADRID  
 Entença, 218 Entr. 7 - Tel 93 439 24 18 Fax 93 419 25 34 - 08029 - BARCELONA

### Anexo - Tráfico Nacional

**Título:** CRONICASDELAEMIGRACION.COM  
**URL Primaria:** http://www.cronicasde laemigracion.com/  
**Editor:** Grupo de Comunicación de Galicia en el Mundo, S.L.  
**Domicilio:** San Francisco, 57, 5º  
**Ciudad:** 36202 VIGO  
**Teléfono:**  
**Fax:**  
**E-mail:**  
**Clasificación:** Noticias e Información  
**Sub-Clasificación:** Noticias de interés especial



#### 1. Cifras totales y promedios (Nacional)

MES - AÑO	NAVEGADORES UNICOS	VISITAS	PAGINAS
Diciembre - 2020	7.445	11.640	15.425
<b>PROMEDIO DIARIO</b>	<b>269</b>	<b>375</b>	<b>498</b>
<b>PROMEDIO LUNES-VIERNES</b>	<b>281</b>	<b>400</b>	<b>536</b>
<b>PROMEDIO SABADO-DOMINGO</b>	<b>234</b>	<b>305</b>	<b>387</b>
<b>PAGINAS / VISITAS</b>	<b>1,33</b>		
<b>DURACION MEDIA VISITAS</b>	<b>0:01:03</b>		
<b>DURACION MEDIA PAGINAS</b>	<b>0:03:15</b>		

#### 2. Secciones (Nacional)

	PAGINAS	%
<b>HOME</b>	813	5.27 %
<b>RESTO</b>	14.612	94.73 %

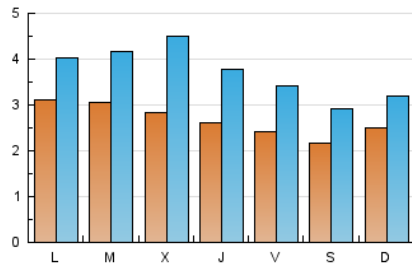
#### 3. Por día del mes (Nacional)

Día	N. únicos	Visitas	Páginas	Día	N. únicos	Visitas	Páginas	Día	N. únicos	Visitas	Páginas
1	376	517	654	11	254	341	506	21	236	312	407
2	352	534	689	12	214	320	377	22	242	333	414
3	361	491	663	13	264	355	441	23	179	307	374
4	287	428	532	14	377	471	643	24	109	165	182
5	264	316	430	15	325	418	550	25	167	228	274
6	272	325	410	16	325	551	766	26	178	255	289
7	355	450	703	17	338	555	804	27	247	330	378
8	323	415	494	18	262	367	540	28	274	383	513
9	338	449	632	19	216	272	401	29	266	397	533
10	346	435	577	20	213	266	368	30	224	406	578
								31	147	248	303

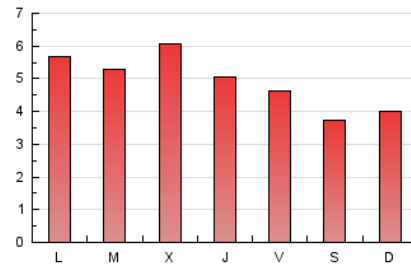
#### 4. Gráficas (Nacional)

##### 4.1 Por día de la semana (promedio)

N. únicos / Visitas (x 100)



Páginas (x 100)

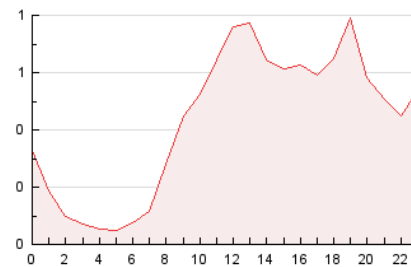


##### 4.2 Por franja horaria (promedio)

Visitas (x 1000)

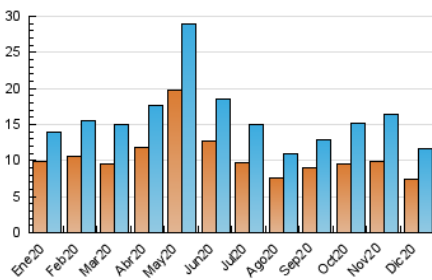


Páginas (x 1000)

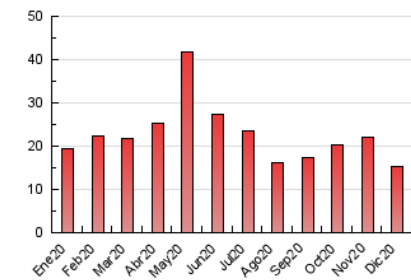


##### 4.3 Por meses

N. únicos / Visitas (x 1000)



Páginas (x 1000)



## 5. Observaciones

Este Medio Electrónico de Comunicación ha sido medido por la herramienta Google Analytics de Google

## 6. Definiciones básicas (Para más información ver Normas Técnicas para el Control de los Medios Electrónicos de Comunicación)

### Página Vista:

Conjunto de ficheros enviado a un usuario como resultado de una petición del mismo recibida por el servidor. Cuando la página está formada por varios marcos (frames), el conjunto de los mismos tendrá, a efectos de cómputo, la consideración de una página unitaria.

### Visita:

Una secuencia ininterrumpida de páginas servidas a un usuario válido. Si dicho usuario no realiza peticiones de páginas en un periodo de tiempo (30 min) la siguiente petición constituirá el inicio de una nueva visita.

### Navegador Único:

Total de combinaciones únicas de una dirección IP y un identificador adicional. Los medios pueden utilizar cookies o el Identificador de Alta de registro.

### Duración Página Vista:

Tiempo acumulado en segundos de todas las páginas vistas (en visitas de dos o más páginas vistas), dividido por el número total de páginas vistas.

### Duración Visita:

Tiempo en segundos de todas las visitas de dos o más páginas vistas, dividido por el número total de visitas de dos o más páginas vistas.

### Tráfico nacional:

Audiencia/difusión correspondiente a España medida en base a los datos de las direcciones IP registradas por el sistema de medición.

## 7. Opinión

De OJDinteractiva, la división de INFORMACIÓN Y CONTROL DE PUBLICACIONES S.A.:

Hemos examinado la información facilitada por el editor del medio electrónico para el periodo que comprende la presente certificación.

Nuestro examen se ha realizado de acuerdo con las normas y procedimientos establecidos en las Normas Técnicas para el Control de los Medios Electrónicos de Comunicación.

En nuestra opinión, la presente acta presenta razonablemente la difusión/audiencia registrada por este medio electrónico.

### ADVERTENCIA:

El trabajo de OJDinteractiva, la división de INFORMACIÓN Y CONTROL DE PUBLICACIONES S.A (INTROL) se limita a la realización de pruebas para la revisión de los datos de recuento suministrados por el editor con la finalidad de expresar una opinión sobre la razonabilidad de dichos datos de acuerdo con las Normas Técnicas para el control de los MEC.

Por tanto, INTROL no acepta responsabilidad alguna por las inexactitudes o errores que puedan existir en los datos de recuento. Tampoco acepta ninguna responsabilidad por la falsedad en los datos de recuento recibidos del editor, ni por otros datos de medición que no están incluidos en el análisis.

- 2020

OJDinteractiva