



INFORMACION Y CONTROL DE PUBLICACIONES, S.A.

Velázquez, 46, 1º Drcha - Tel. 91 435 00 32 Fax 91 435 96 05 - 28001 - MADRID
 Av. Diagonal 497, 5a planta - Tel 93 439 24 18 Fax 93 419 25 34 - 08029 - BARCELONA

Título: CRONICASDELAEMIGRACION.COM
URL Primaria: http://www.cronicasde laemigracion.com/
Editor: Grupo de Comunicación de Galicia en el Mundo, S.L.
Domicilio: San Francisco, 57, 5º
Ciudad: 36202 VIGO
Teléfono:
Fax:
E-mail:
Clasificación: Noticias e Información
Sub-Clasificación: Noticias de interés especial



1. Cifras totales y promedios (Nacional e Internacional)

MES - AÑO	NAVEGADORES UNICOS	VISITAS	PAGINAS
Agosto - 2021	19.339	28.895	40.018
PROMEDIO DIARIO	692	932	1.291
PROMEDIO LUNES-VIERNES	747	1.010	1.428
PROMEDIO SABADO-DOMINGO	556	741	957
PAGINAS / VISITAS	1,38		
DURACION MEDIA VISITAS	0:01:17		
DURACION MEDIA PAGINAS	0:03:20		

2. Secciones (Nacional e Internacional)

	PAGINAS	%
HOME	1.846	4.61 %
RESTO	38.172	95.39 %

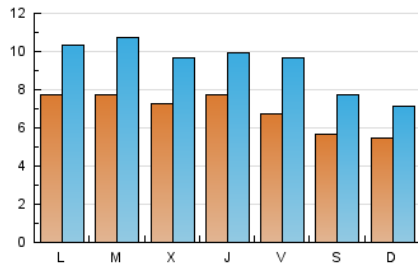
3. Por día del mes (Nacional e Internacional)

Día	N. únicos	Visitas	Páginas	Día	N. únicos	Visitas	Páginas	Día	N. únicos	Visitas	Páginas
1	618	799	1.013	11	732	1.032	1.609	21	533	724	895
2	998	1.305	2.478	12	800	978	1.547	22	547	725	918
3	810	1.141	1.474	13	769	952	1.445	23	757	1.076	1.462
4	732	896	1.334	14	634	864	1.161	24	751	1.052	1.293
5	717	906	1.277	15	508	709	905	25	704	967	1.194
6	598	921	1.201	16	621	796	1.094	26	902	1.185	1.458
7	570	804	1.077	17	667	888	1.220	27	675	1.006	1.332
8	565	725	942	18	740	962	1.240	28	522	700	892
9	849	1.124	2.202	19	670	893	1.175	29	510	620	809
10	736	1.081	1.419	20	642	977	1.245	30	651	872	1.204
								31	910	1.215	1.503

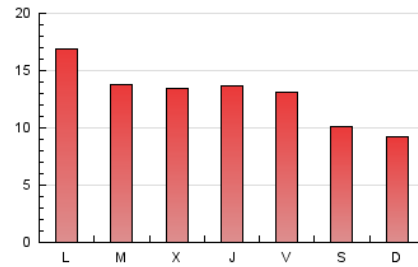
4. Gráficas (Nacional e Internacional)

4.1 Por día de la semana (promedio)

N. únicos / Visitas (x 100)

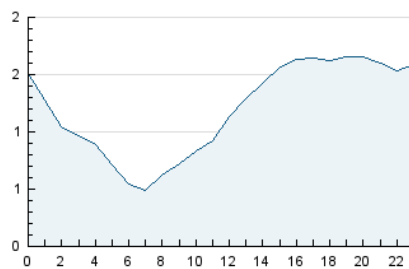


Páginas (x 100)



4.2 Por franja horaria (promedio)

Visitas (x 1000)

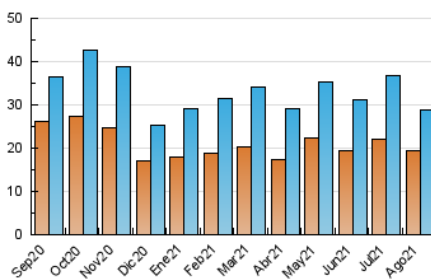


Páginas (x 1000)

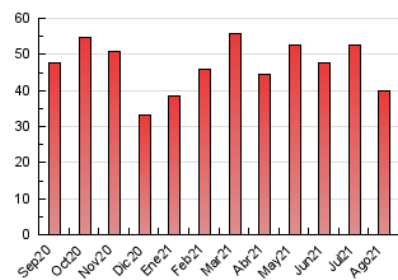


4.3 Por meses

N. únicos / Visitas (x 1000)



Páginas (x 1000)





INFORMACION Y CONTROL DE PUBLICACIONES, S.A.

Velázquez, 46, 1º Drcha - Tel. 91 435 00 32 Fax 91 435 96 05 - 28001 - MADRID
 Av. Diagonal 497, 5a planta - Tel 93 439 24 18 Fax 93 419 25 34 - 08029 - BARCELONA

Anexo - Tráfico Nacional

Título: CRONICASDELAEMIGRACION.COM
URL Primaria: http://www.cronicasde laemigracion.com/
Editor: Grupo de Comunicación de Galicia en el Mundo, S.L.
Domicilio: San Francisco, 57, 5º
Ciudad: 36202 VIGO
Teléfono:
Fax:
E-mail:
Clasificación: Noticias e Información
Sub-Clasificación: Noticias de interés especial



1. Cifras totales y promedios (Nacional)

MES - AÑO	NAVEGADORES UNICOS	VISITAS	PAGINAS
Agosto - 2021	7.664	11.833	16.575
PROMEDIO DIARIO	277	382	535
PROMEDIO LUNES-VIERNES	294	409	590
PROMEDIO SABADO-DOMINGO	236	315	400
PAGINAS / VISITAS	1,40		
DURACION MEDIA VISITAS	0:01:29		
DURACION MEDIA PAGINAS	0:03:43		

2. Secciones (Nacional)

	PAGINAS	%
HOME	951	5.74 %
RESTO	15.624	94.26 %

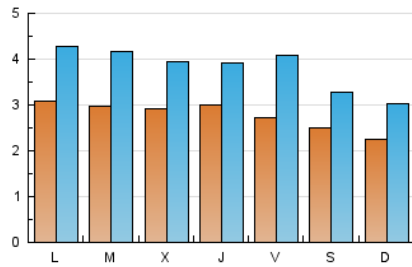
3. Por día del mes (Nacional)

Día	N. únicos	Visitas	Páginas	Día	N. únicos	Visitas	Páginas	Día	N. únicos	Visitas	Páginas
1	250	318	390	11	250	346	549	21	252	342	402
2	366	474	943	12	299	361	612	22	215	329	397
3	312	459	579	13	310	384	659	23	337	513	728
4	293	401	592	14	270	358	474	24	330	449	553
5	276	395	549	15	204	277	370	25	338	476	580
6	227	438	585	16	257	340	467	26	344	480	571
7	258	322	427	17	250	330	436	27	268	405	494
8	229	305	400	18	284	354	465	28	219	295	369
9	327	466	1.001	19	279	337	442	29	224	286	369
10	276	442	601	20	284	405	527	30	252	348	550
								31	313	398	494

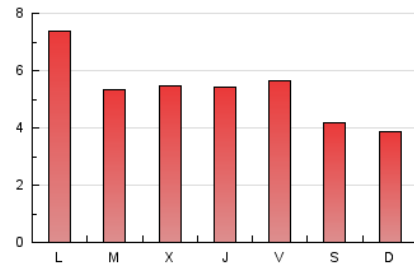
4. Gráficas (Nacional)

4.1 Por día de la semana (promedio)

N. únicos / Visitas (x 100)

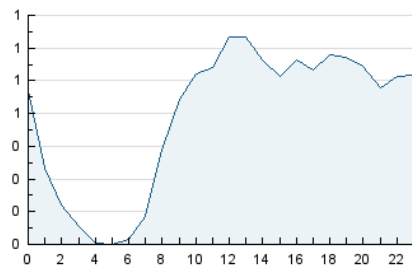


Páginas (x 100)

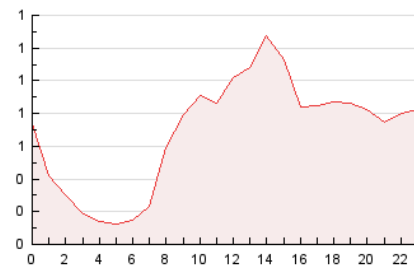


4.2 Por franja horaria (promedio)

Visitas (x 1000)

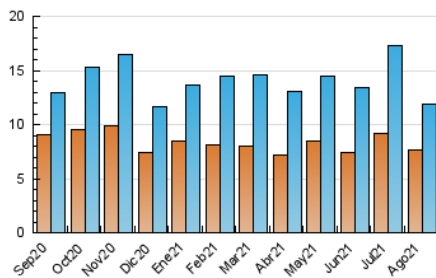


Páginas (x 1000)

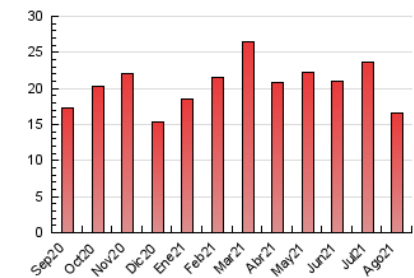


4.3 Por meses

N. únicos / Visitas (x 1000)



Páginas (x 1000)



5. Observaciones

Este Medio Electrónico de Comunicación ha sido medido por la herramienta Google Analytics de Google

6. Definiciones básicas (Para más información ver Normas Técnicas para el Control de los Medios Electrónicos de Comunicación)

Página Vista:

Conjunto de ficheros enviado a un usuario como resultado de una petición del mismo recibida por el servidor. Cuando la página está formada por varios marcos (frames), el conjunto de los mismos tendrá, a efectos de cómputo, la consideración de una página unitaria.

Visita:

Una secuencia ininterrumpida de páginas servidas a un usuario válido. Si dicho usuario no realiza peticiones de páginas en un periodo de tiempo (30 min) la siguiente petición constituirá el inicio de una nueva visita.

Navegador Único:

Total de combinaciones únicas de una dirección IP y un identificador adicional. Los medios pueden utilizar cookies o el Identificador de Alta de registro.

Duración Página Vista:

Tiempo acumulado en segundos de todas las páginas vistas (en visitas de dos o más páginas vistas), dividido por el número total de páginas vistas.

Duración Visita:

Tiempo en segundos de todas las visitas de dos o más páginas vistas, dividido por el número total de visitas de dos o más páginas vistas.

Tráfico nacional:

Audiencia/difusión correspondiente a España medida en base a los datos de las direcciones IP registradas por el sistema de medición.

7. Opinión

De OJDinteractiva, la división de INFORMACIÓN Y CONTROL DE PUBLICACIONES S.A.:

Hemos examinado la información facilitada por el editor del medio electrónico para el periodo que comprende la presente certificación.

Nuestro examen se ha realizado de acuerdo con las normas y procedimientos establecidos en las Normas Técnicas para el Control de los Medios Electrónicos de Comunicación.

En nuestra opinión, la presente acta presenta razonablemente la difusión/audiencia registrada por este medio electrónico.

ADVERTENCIA:

El trabajo de OJDinteractiva, la división de INFORMACIÓN Y CONTROL DE PUBLICACIONES S.A (INTROL) se limita a la realización de pruebas para la revisión de los datos de recuento suministrados por el editor con la finalidad de expresar una opinión sobre la razonabilidad de dichos datos de acuerdo con las Normas Técnicas para el control de los MEC.

Por tanto, INTROL no acepta responsabilidad alguna por las inexactitudes o errores que puedan existir en los datos de recuento. Tampoco acepta ninguna responsabilidad por la falsedad en los datos de recuento recibidos del editor, ni por otros datos de medición que no están incluidos en el análisis.

Septiembre - 2021

OJDinteractiva