



INFORMACION Y CONTROL DE PUBLICACIONES, S.A.

Velázquez, 46, 1º Drcha - Tel. 91 435 00 32 Fax 91 435 96 05 - 28001 - MADRID
 Entença, 218 Entr. 7 - Tel 93 439 24 18 Fax 93 419 25 34 - 08029 - BARCELONA

Título: CRONICASDELAEMIGRACION.COM
 URL Primaria: http://www.cronicasde laemigracion.com/
 Editor: Grupo de Comunicación de Galicia en el Mundo, S.L.
 Domicilio: San Francisco, 57, 5º
 Ciudad: 36202 VIGO
 Teléfono:
 Fax:
 E-mail:
 Clasificación: Noticias e Información
 Sub-Clasificación: Noticias de interés especial

1. Cifras totales y promedios (Nacional e Internacional)

MES - AÑO	NAVEGADORES UNICOS	VISITAS	PAGINAS
Julio - 2019	21.362	30.168	41.293
PROMEDIO DIARIO	768	973	1.332
PROMEDIO LUNES-VIERNES	877	1.112	1.528
PROMEDIO SABADO-DOMINGO	452	573	770
PAGINAS / VISITAS	1,37		
DURACION MEDIA VISITAS	0:00:53		
DURACION MEDIA PAGINAS	0:02:24		

2. Secciones (Nacional e Internacional)

	PAGINAS	%
HOME	2.822	6.83 %
RESTO	38.471	93.17 %

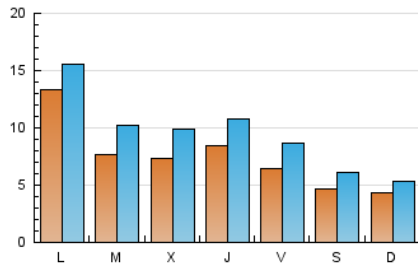
3. Por día del mes (Nacional e Internacional)

Día	N. únicos	Visitas	Páginas	Día	N. únicos	Visitas	Páginas	Día	N. únicos	Visitas	Páginas
1	973	1.260	1.909	11	725	1.036	1.338	21	481	532	702
2	719	1.004	1.253	12	613	867	1.199	22	914	1.100	1.506
3	611	902	1.178	13	552	694	906	23	785	1.035	1.421
4	592	822	1.140	14	433	529	698	24	911	1.169	1.689
5	560	809	1.099	15	1.000	1.233	1.872	25	1.384	1.595	2.191
6	428	658	884	16	815	1.055	1.390	26	792	1.001	1.268
7	411	558	715	17	825	1.050	1.354	27	500	604	826
8	2.935	3.206	4.277	18	687	873	1.141	28	413	506	730
9	821	1.103	1.437	19	632	776	1.024	29	855	996	1.589
10	743	1.048	1.477	20	401	504	695	30	694	889	1.247
								31	594	754	1.138

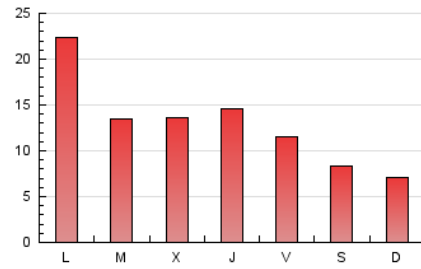
4. Gráficas (Nacional e Internacional)

4.1 Por día de la semana (promedio)

N. únicos / Visitas (x 100)



Páginas (x 100)

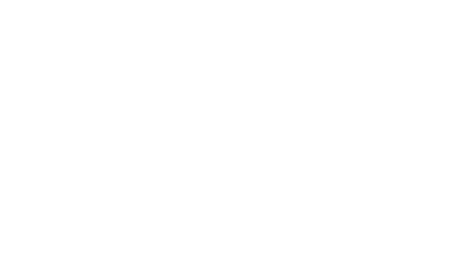


4.2 Por franja horaria (promedio)

Visitas (x 1000)

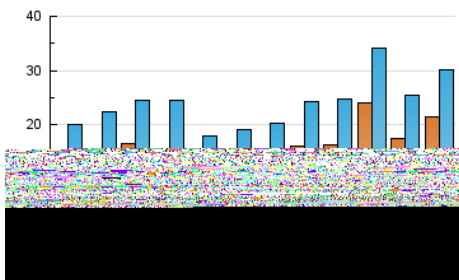


Páginas (x 1000)

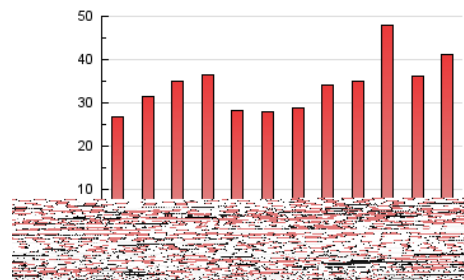


4.3 Por meses

N. únicos / Visitas (x 1000)



Páginas (x 1000)





INFORMACION Y CONTROL DE PUBLICACIONES, S.A.

Velázquez, 46, 1º Drcha - Tel. 91 435 00 32 Fax 91 435 96 05 - 28001 - MADRID
 Entença, 218 Entr. 7 - Tel 93 439 24 18 Fax 93 419 25 34 - 08029 - BARCELONA

Anexo - Tráfico Nacional

Título: CRONICASDELAEMIGRACION.COM
 URL Primaria: http://www.cronicasdelemigracion.com/
 Editor: Grupo de Comunicación de Galicia en el Mundo, S.L.
 Domicilio: San Francisco, 57, 5º
 Ciudad: 36202 VIGO
 Teléfono:
 Fax:
 E-mail:
 Clasificación: Noticias e Información
 Sub-Clasificación: Noticias de interés especial

1. Cifras totales y promedios (Nacional)

MES - AÑO	NAVEGADORES UNICOS	VISITAS	PAGINAS
Julio - 2019	7.677	12.317	16.872
PROMEDIO DIARIO	277	397	544
PROMEDIO LUNES-VIERNES	305	440	608
PROMEDIO SABADO-DOMINGO	197	274	362
PAGINAS / VISITAS	1,37		
DURACION MEDIA VISITAS	0:01:03		
DURACION MEDIA PAGINAS	0:02:51		

2. Secciones (Nacional)

	PAGINAS	%
HOME	1.487	8.81 %
RESTO	15.385	91.19 %

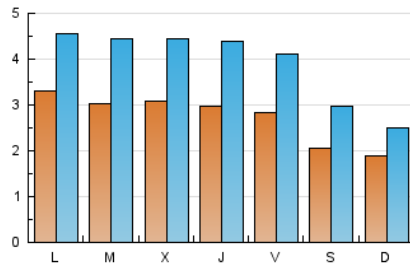
3. Por día del mes (Nacional)

Día	N. únicos	Visitas	Páginas	Día	N. únicos	Visitas	Páginas	Día	N. únicos	Visitas	Páginas
1	324	526	878	11	267	458	574	21	193	212	281
2	317	538	662	12	263	405	590	22	383	461	648
3	292	462	627	13	250	342	460	23	300	397	557
4	262	435	575	14	195	250	318	24	368	486	685
5	257	429	605	15	388	510	691	25	305	396	575
6	222	395	495	16	400	538	704	26	331	456	576
7	205	331	401	17	362	484	615	27	192	243	314
8	288	442	610	18	348	462	610	28	163	212	320
9	216	377	478	19	276	359	496	29	270	338	638
10	265	450	553	20	157	203	305	30	279	377	500
								31	255	343	531

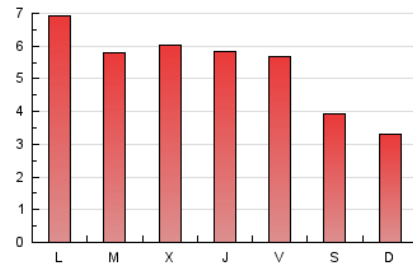
4. Gráficas (Nacional)

4.1 Por día de la semana (promedio)

N. únicos / Visitas (x 100)



Páginas (x 100)



4.2 Por franja horaria (promedio)

Visitas (x 1000)

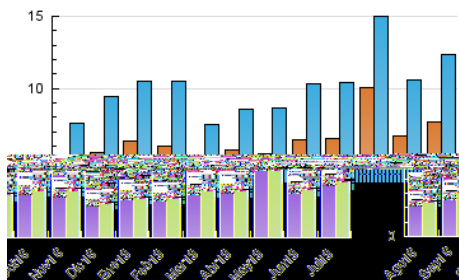


Páginas (x 1000)

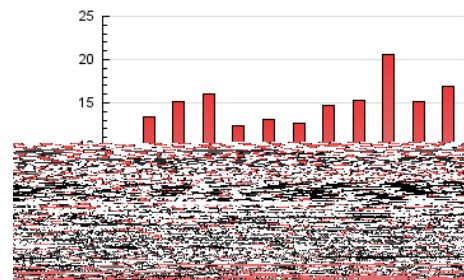


4.3 Por meses

N. únicos / Visitas (x 1000)



Páginas (x 1000)



5. Observaciones

Este Medio Electrónico de Comunicación ha sido medido por la herramienta Google Analytics de Google

6. Definiciones básicas (Para más información ver Normas Técnicas para el Control de los Medios Electrónicos de Comunicación)

Página Vista:

Conjunto de ficheros enviado a un usuario como resultado de una petición del mismo recibida por el servidor. Cuando la página está formada por varios marcos (frames), el conjunto de los mismos tendrá, a efectos de cómputo, la consideración de una página unitaria.

Visita:

Una secuencia ininterrumpida de páginas servidas a un usuario válido. Si dicho usuario no realiza peticiones de páginas en un periodo de tiempo (30 min) la siguiente petición constituirá el inicio de una nueva visita.

Navegador Único:

Total de combinaciones únicas de una dirección IP y un identificador adicional. Los medios pueden utilizar cookies o el Identificador de Alta de registro.

Duración Página Vista:

Tiempo acumulado en segundos de todas las páginas vistas (en visitas de dos o más páginas vistas), dividido por el número total de páginas vistas.

Duración Visita:

Tiempo en segundos de todas las visitas de dos o más páginas vistas, dividido por el número total de visitas de dos o más páginas vistas.

Tráfico nacional:

Audiencia/difusión correspondiente a España medida en base a los datos de las direcciones IP registradas por el sistema de medición.

7. Opinión

De OJDinteractiva, la división de INFORMACIÓN Y CONTROL DE PUBLICACIONES S.A.:

Hemos examinado la información facilitada por el editor del medio electrónico para el periodo que comprende la presente certificación.

Nuestro examen se ha realizado de acuerdo con las normas y procedimientos establecidos en las Normas Técnicas para el Control de los Medios Electrónicos de Comunicación.

En nuestra opinión, la presente acta presenta razonablemente la difusión/audiencia registrada por este medio electrónico.

ADVERTENCIA:

El trabajo de OJDinteractiva, la división de INFORMACIÓN Y CONTROL DE PUBLICACIONES S.A (INTROL) se limita a la realización de pruebas para la revisión de los datos de recuento suministrados por el editor con la finalidad de expresar una opinión sobre la razonabilidad de dichos datos de acuerdo con las Normas Técnicas para el control de los MEC.

Por tanto, INTROL no acepta responsabilidad alguna por las inexactitudes o errores que puedan existir en los datos de recuento. Tampoco acepta ninguna responsabilidad por la falsedad en los datos de recuento recibidos del editor, ni por otros datos de medición que no están incluidos en el análisis.

Agosto - 2019

OJDinteractiva