



## INFORMACION Y CONTROL DE PUBLICACIONES, S.A.

Velázquez, 46, 1º Drcha - Tel. 91 435 00 32 Fax 91 435 96 05 - 28001 - MADRID  
 Entença, 218 Entr. 7 - Tel 93 439 24 18 Fax 93 419 25 34 - 08029 - BARCELONA

**Título:** CRONICASDELAEMIGRACION.COM  
**URL Primaria:** http://www.cronicasde laemigracion.com/  
**Editor:** Grupo de Comunicación de Galicia en el Mundo, S.L.  
**Domicilio:** San Francisco, 57, 5º  
**Ciudad:** 36202 VIGO  
**Teléfono:**  
**Fax:**  
**E-mail:**  
**Clasificación:** Noticias e Información  
**Sub-Clasificación:** Noticias de interés especial



### 1. Cifras totales y promedios (Nacional e Internacional)

MES - AÑO	NAVEGADORES UNICOS	VISITAS	PAGINAS
Junio - 2021	19.308	31.087	47.743
<b>PROMEDIO DIARIO</b>	<b>742</b>	<b>1.036</b>	<b>1.591</b>
<b>PROMEDIO LUNES-VIERNES</b>	808	1.131	1.798
<b>PROMEDIO SABADO-DOMINGO</b>	559	777	1.022
<b>PAGINAS / VISITAS</b>	1,54		
<b>DURACION MEDIA VISITAS</b>	0:01:50		
<b>DURACION MEDIA PAGINAS</b>	0:03:26		

### 2. Secciones (Nacional e Internacional)

	PAGINAS	%
<b>HOME</b>	3.308	6.93 %
<b>RESTO</b>	44.435	93.07 %

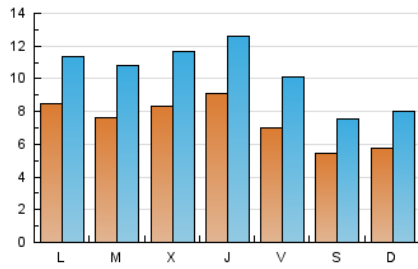
### 3. Por día del mes (Nacional e Internacional)

Día	N. únicos	Visitas	Páginas	Día	N. únicos	Visitas	Páginas	Día	N. únicos	Visitas	Páginas
1	811	1.160	1.799	11	618	919	1.189	21	610	807	1.038
2	1.276	1.765	2.734	12	537	733	961	22	696	888	1.844
3	1.360	1.741	2.600	13	556	705	915	23	863	1.061	1.624
4	704	1.073	1.552	14	873	1.149	2.153	24	848	1.160	1.834
5	565	830	1.156	15	705	1.051	1.386	25	771	1.090	1.593
6	645	898	1.131	16	641	1.008	1.525	26	551	755	1.043
7	920	1.269	2.234	17	642	1.008	1.475	27	597	963	1.234
8	798	1.174	2.022	18	704	972	1.425	28	971	1.316	2.464
9	695	964	1.591	19	529	704	914	29	784	1.122	2.069
10	787	1.133	1.760	20	495	628	825	30	693	1.041	1.653

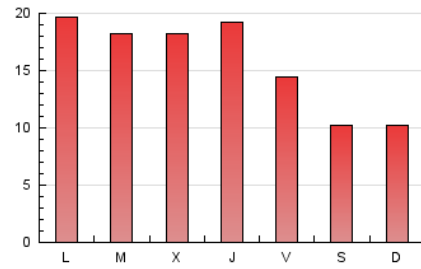
4. Gráficas (Nacional e Internacional)

4.1 Por día de la semana (promedio)

N. únicos / Visitas (x 100)



Páginas (x 100)

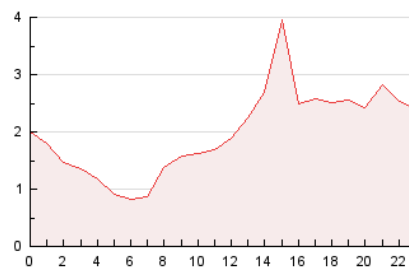


4.2 Por franja horaria (promedio)

Visitas (x 1000)

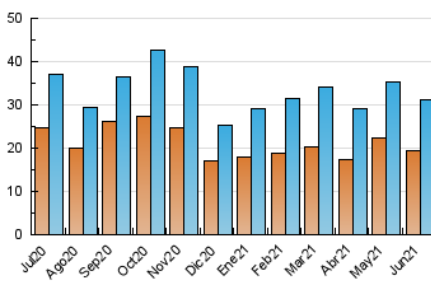


Páginas (x 1000)

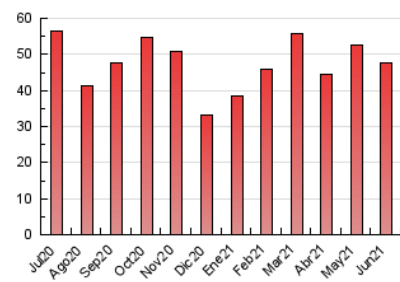


4.3 Por meses

N. únicos / Visitas (x 1000)



Páginas (x 1000)





## INFORMACION Y CONTROL DE PUBLICACIONES, S.A.

Velázquez, 46, 1º Drcha - Tel. 91 435 00 32 Fax 91 435 96 05 - 28001 - MADRID  
 Entença, 218 Entr. 7 - Tel 93 439 24 18 Fax 93 419 25 34 - 08029 - BARCELONA

### Anexo - Tráfico Nacional

**Título:** CRONICASDELAEMIGRACION.COM  
**URL Primaria:** http://www.cronicasde-la-emigracion.com/  
**Editor:** Grupo de Comunicación de Galicia en el Mundo, S.L.  
**Domicilio:** San Francisco, 57, 5º  
**Ciudad:** 36202 VIGO  
**Teléfono:**  
**Fax:**  
**E-mail:**  
**Clasificación:** Noticias e Información  
**Sub-Clasificación:** Noticias de interés especial



#### 1. Cifras totales y promedios (Nacional)

MES - AÑO	NAVEGADORES UNICOS	VISITAS	PAGINAS
Junio - 2021	7.407	13.390	21.085
<b>PROMEDIO DIARIO</b>	<b>287</b>	<b>446</b>	<b>703</b>
<b>PROMEDIO LUNES-VIERNES</b>	<b>312</b>	<b>482</b>	<b>798</b>
<b>PROMEDIO SABADO-DOMINGO</b>	<b>219</b>	<b>349</b>	<b>442</b>
<b>PAGINAS / VISITAS</b>	<b>1,57</b>		
<b>DURACION MEDIA VISITAS</b>	<b>0:02:21</b>		
<b>DURACION MEDIA PAGINAS</b>	<b>0:04:06</b>		

#### 2. Secciones (Nacional)

	PAGINAS	%
<b>HOME</b>	2.227	10.56 %
<b>RESTO</b>	18.858	89.44 %

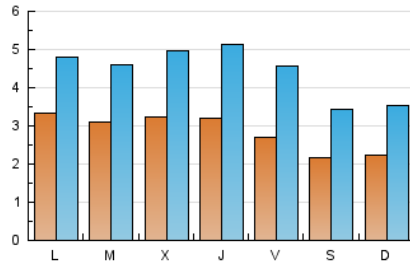
#### 3. Por día del mes (Nacional)

Día	N. únicos	Visitas	Páginas	Día	N. únicos	Visitas	Páginas	Día	N. únicos	Visitas	Páginas
1	342	504	879	11	233	401	534	21	250	337	434
2	465	731	1.239	12	221	350	420	22	250	327	599
3	382	560	928	13	208	300	363	23	338	447	692
4	286	477	766	14	325	437	801	24	307	505	811
5	217	371	526	15	267	402	524	25	279	483	724
6	231	383	473	16	252	412	628	26	215	350	433
7	341	558	1.024	17	288	527	812	27	244	455	576
8	316	499	925	18	286	464	813	28	418	589	1.068
9	263	405	656	19	210	310	416	29	378	573	1.110
10	299	461	861	20	203	276	332	30	307	496	718

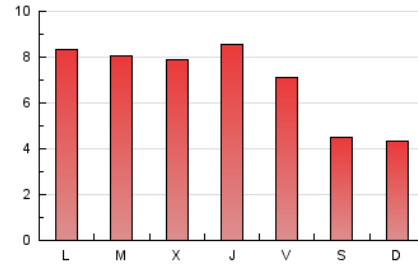
4. Gráficas (Nacional)

4.1 Por día de la semana (promedio)

N. únicos / Visitas (x 100)



Páginas (x 100)

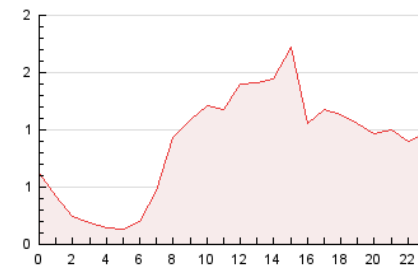


4.2 Por franja horaria (promedio)

Visitas (x 1000)

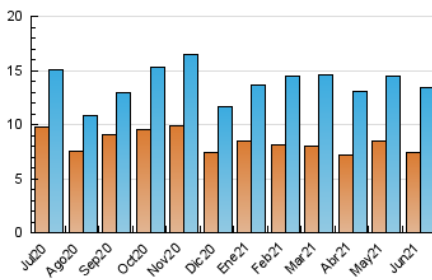


Páginas (x 1000)

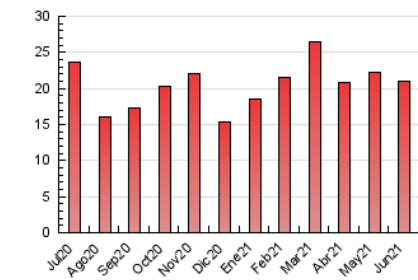


4.3 Por meses

N. únicos / Visitas (x 1000)



Páginas (x 1000)



## 5. Observaciones

Este Medio Electrónico de Comunicación ha sido medido por la herramienta Google Analytics de Google

## 6. Definiciones básicas (Para más información ver Normas Técnicas para el Control de los Medios Electrónicos de Comunicación)

### Página Vista:

Conjunto de ficheros enviado a un usuario como resultado de una petición del mismo recibida por el servidor. Cuando la página está formada por varios marcos (frames), el conjunto de los mismos tendrá, a efectos de cómputo, la consideración de una página unitaria.

### Visita:

Una secuencia ininterrumpida de páginas servidas a un usuario válido. Si dicho usuario no realiza peticiones de páginas en un periodo de tiempo (30 min) la siguiente petición constituirá el inicio de una nueva visita.

### Navegador Único:

Total de combinaciones únicas de una dirección IP y un identificador adicional. Los medios pueden utilizar cookies o el Identificador de Alta de registro.

### Duración Página Vista:

Tiempo acumulado en segundos de todas las páginas vistas (en visitas de dos o más páginas vistas), dividido por el número total de páginas vistas.

### Duración Visita:

Tiempo en segundos de todas las visitas de dos o más páginas vistas, dividido por el número total de visitas de dos o más páginas vistas.

### Tráfico nacional:

Audiencia/difusión correspondiente a España medida en base a los datos de las direcciones IP registradas por el sistema de medición.

## 7. Opinión

De OJDinteractiva, la división de INFORMACIÓN Y CONTROL DE PUBLICACIONES S.A.:

Hemos examinado la información facilitada por el editor del medio electrónico para el periodo que comprende la presente certificación.

Nuestro examen se ha realizado de acuerdo con las normas y procedimientos establecidos en las Normas Técnicas para el Control de los Medios Electrónicos de Comunicación.

En nuestra opinión, la presente acta presenta razonablemente la difusión/audiencia registrada por este medio electrónico.

### ADVERTENCIA:

El trabajo de OJDinteractiva, la división de INFORMACIÓN Y CONTROL DE PUBLICACIONES S.A (INTROL) se limita a la realización de pruebas para la revisión de los datos de recuento suministrados por el editor con la finalidad de expresar una opinión sobre la razonabilidad de dichos datos de acuerdo con las Normas Técnicas para el control de los MEC.

Por tanto, INTROL no acepta responsabilidad alguna por las inexactitudes o errores que puedan existir en los datos de recuento. Tampoco acepta ninguna responsabilidad por la falsedad en los datos de recuento recibidos del editor, ni por otros datos de medición que no están incluidos en el análisis.

Julio - 2021

OJDinteractiva