



## INFORMACION Y CONTROL DE PUBLICACIONES, S.A.

Velázquez, 46, 1º Drcha - Tel. 91 435 00 32 Fax 91 435 96 05 - 28001 - MADRID  
 Entença, 218 Entr. 7 - Tel 93 439 24 18 Fax 93 419 25 34 - 08029 - BARCELONA

**Título:** CRONICASDELAEMIGRACION.COM  
**URL Primaria:** http://www.cronicasde laemigracion.com/  
**Editor:** Grupo de Comunicación de Galicia en el Mundo, S.L.  
**Domicilio:** San Francisco, 57, 5º  
**Ciudad:** 36202 VIGO  
**Teléfono:**  
**Fax:**  
**E-mail:**  
**Clasificación:** Noticias e Información  
**Sub-Clasificación:** Noticias de interés especial



### 1. Cifras totales y promedios (Nacional e Internacional)

MES - AÑO	NAVEGADORES UNICOS	VISITAS	PAGINAS
Junio - 2020	27.870	39.924	57.475
<b>PROMEDIO DIARIO</b>	<b>1.022</b>	<b>1.331</b>	<b>1.916</b>
<b>PROMEDIO LUNES-VIERNES</b>	1.097	1.434	2.088
<b>PROMEDIO SABADO-DOMINGO</b>	816	1.046	1.442
<b>PAGINAS / VISITAS</b>	1,44		
<b>DURACION MEDIA VISITAS</b>	0:00:59		
<b>DURACION MEDIA PAGINAS</b>	0:02:15		

### 2. Secciones (Nacional e Internacional)

	PAGINAS	%
<b>HOME</b>	5.633	9.80 %
<b>RESTO</b>	51.842	90.20 %

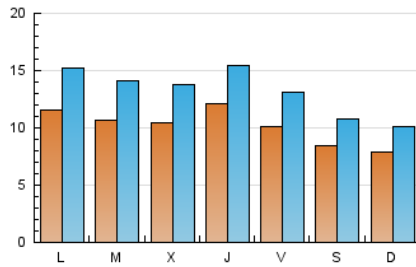
### 3. Por día del mes (Nacional e Internacional)

Día	N. únicos	Visitas	Páginas	Día	N. únicos	Visitas	Páginas	Día	N. únicos	Visitas	Páginas
1	1.119	1.409	2.258	11	1.851	2.129	2.816	21	817	1.011	1.372
2	1.074	1.316	2.014	12	1.381	1.699	2.638	22	1.198	1.597	2.303
3	1.014	1.343	1.893	13	934	1.229	1.715	23	1.034	1.355	2.063
4	1.179	1.478	2.038	14	761	1.080	1.373	24	981	1.392	1.988
5	988	1.253	1.966	15	1.200	1.573	2.411	25	836	1.213	1.822
6	879	1.061	1.403	16	1.149	1.500	1.968	26	796	1.125	1.813
7	713	920	1.296	17	989	1.274	1.938	27	789	1.011	1.496
8	1.128	1.530	2.188	18	960	1.360	1.934	28	848	1.029	1.327
9	1.007	1.393	1.921	19	860	1.146	1.595	29	1.150	1.487	2.166
10	1.177	1.489	2.122	20	783	1.026	1.556	30	1.056	1.496	2.082

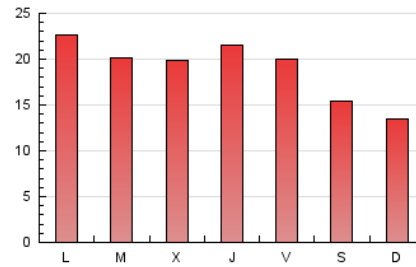
4. Gráficas (Nacional e Internacional)

4.1 Por día de la semana (promedio)

N. únicos / Visitas (x 100)



Páginas (x 100)



4.2 Por franja horaria (promedio)

Visitas (x 1000)

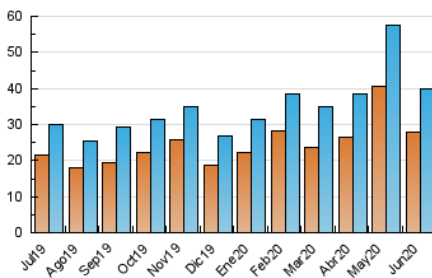


Páginas (x 1000)

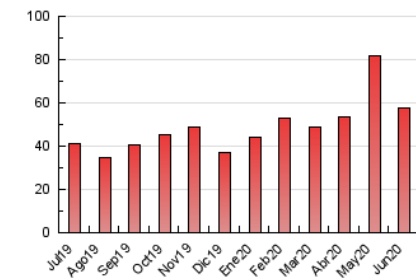


4.3 Por meses

N. únicos / Visitas (x 1000)



Páginas (x 1000)





## INFORMACION Y CONTROL DE PUBLICACIONES, S.A.

Velázquez, 46, 1º Drcha - Tel. 91 435 00 32 Fax 91 435 96 05 - 28001 - MADRID  
 Entença, 218 Entr. 7 - Tel 93 439 24 18 Fax 93 419 25 34 - 08029 - BARCELONA

### Anexo - Tráfico Nacional

**Título:** CRONICASDELAEMIGRACION.COM  
**URL Primaria:** http://www.cronicasde-la-emigracion.com/  
**Editor:** Grupo de Comunicación de Galicia en el Mundo, S.L.  
**Domicilio:** San Francisco, 57, 5º  
**Ciudad:** 36202 VIGO  
**Teléfono:**  
**Fax:**  
**E-mail:**  
**Clasificación:** Noticias e Información  
**Sub-Clasificación:** Noticias de interés especial



#### 1. Cifras totales y promedios (Nacional)

MES - AÑO	NAVEGADORES UNICOS	VISITAS	PAGINAS
Junio - 2020	12.771	18.545	27.268
<b>PROMEDIO DIARIO</b>	<b>472</b>	<b>618</b>	<b>909</b>
<b>PROMEDIO LUNES-VIERNES</b>	<b>506</b>	<b>666</b>	<b>990</b>
<b>PROMEDIO SABADO-DOMINGO</b>	<b>379</b>	<b>486</b>	<b>687</b>
<b>PAGINAS / VISITAS</b>	<b>1,47</b>		
<b>DURACION MEDIA VISITAS</b>	<b>0:01:02</b>		
<b>DURACION MEDIA PAGINAS</b>	<b>0:02:12</b>		

#### 2. Secciones (Nacional)

	PAGINAS	%
<b>HOME</b>	3.135	11.50 %
<b>RESTO</b>	24.133	88.50 %

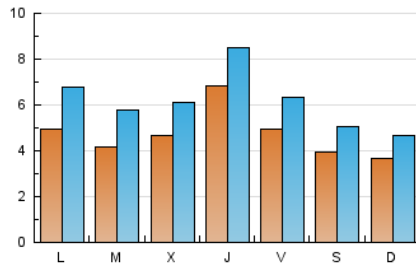
#### 3. Por día del mes (Nacional)

Día	N. únicos	Visitas	Páginas	Día	N. únicos	Visitas	Páginas	Día	N. únicos	Visitas	Páginas
1	462	600	995	11	1.320	1.483	1.900	21	417	554	804
2	447	531	796	12	841	967	1.339	22	525	799	1.063
3	445	578	862	13	466	576	794	23	387	568	850
4	667	824	1.194	14	336	428	548	24	373	531	736
5	454	582	1.017	15	552	705	1.059	25	328	525	933
6	388	487	653	16	463	607	836	26	318	524	976
7	329	430	613	17	441	572	943	27	352	471	784
8	435	630	879	18	419	569	860	28	378	459	603
9	400	566	782	19	357	464	718	29	498	660	973
10	596	764	1.145	20	369	485	700	30	400	606	913

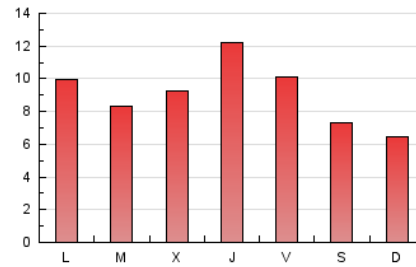
#### 4. Gráficas (Nacional)

##### 4.1 Por día de la semana (promedio)

N. únicos / Visitas (x 100)



Páginas (x 100)

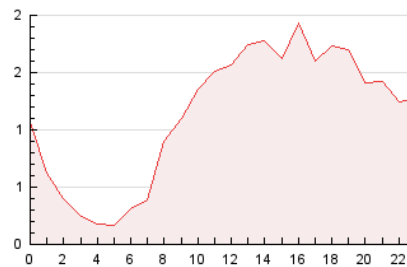


##### 4.2 Por franja horaria (promedio)

Visitas (x 1000)

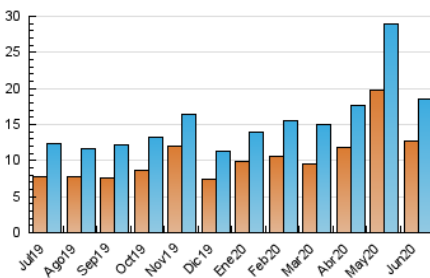


Páginas (x 1000)

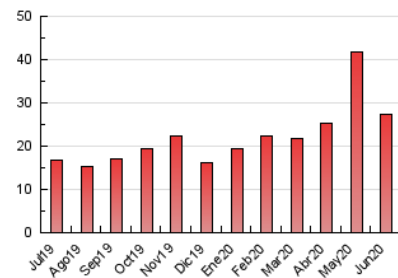


##### 4.3 Por meses

N. únicos / Visitas (x 1000)



Páginas (x 1000)



## 5. Observaciones

Este Medio Electrónico de Comunicación ha sido medido por la herramienta Google Analytics de Google

## 6. Definiciones básicas (Para más información ver Normas Técnicas para el Control de los Medios Electrónicos de Comunicación)

### Página Vista:

Conjunto de ficheros enviado a un usuario como resultado de una petición del mismo recibida por el servidor. Cuando la página está formada por varios marcos (frames), el conjunto de los mismos tendrá, a efectos de cómputo, la consideración de una página unitaria.

### Visita:

Una secuencia ininterrumpida de páginas servidas a un usuario válido. Si dicho usuario no realiza peticiones de páginas en un periodo de tiempo (30 min) la siguiente petición constituirá el inicio de una nueva visita.

### Navegador Único:

Total de combinaciones únicas de una dirección IP y un identificador adicional. Los medios pueden utilizar cookies o el Identificador de Alta de registro.

### Duración Página Vista:

Tiempo acumulado en segundos de todas las páginas vistas (en visitas de dos o más páginas vistas), dividido por el número total de páginas vistas.

### Duración Visita:

Tiempo en segundos de todas las visitas de dos o más páginas vistas, dividido por el número total de visitas de dos o más páginas vistas.

### Tráfico nacional:

Audiencia/difusión correspondiente a España medida en base a los datos de las direcciones IP registradas por el sistema de medición.

## 7. Opinión

De OJDinteractiva, la división de INFORMACIÓN Y CONTROL DE PUBLICACIONES S.A.:

Hemos examinado la información facilitada por el editor del medio electrónico para el periodo que comprende la presente certificación.

Nuestro examen se ha realizado de acuerdo con las normas y procedimientos establecidos en las Normas Técnicas para el Control de los Medios Electrónicos de Comunicación.

En nuestra opinión, la presente acta presenta razonablemente la difusión/audiencia registrada por este medio electrónico.

### ADVERTENCIA:

El trabajo de OJDinteractiva, la división de INFORMACIÓN Y CONTROL DE PUBLICACIONES S.A (INTROL) se limita a la realización de pruebas para la revisión de los datos de recuento suministrados por el editor con la finalidad de expresar una opinión sobre la razonabilidad de dichos datos de acuerdo con las Normas Técnicas para el control de los MEC.

Por tanto, INTROL no acepta responsabilidad alguna por las inexactitudes o errores que puedan existir en los datos de recuento. Tampoco acepta ninguna responsabilidad por la falsedad en los datos de recuento recibidos del editor, ni por otros datos de medición que no están incluidos en el análisis.

Julio - 2020

OJDinteractiva