



## INFORMACION Y CONTROL DE PUBLICACIONES, S.A.

Velázquez, 46, 1º Drcha - Tel. 91 435 00 32 Fax 91 435 96 05 - 28001 - MADRID  
 Entença, 218 Entr. 7 - Tel 93 439 24 18 Fax 93 419 25 34 - 08029 - BARCELONA

**Título:** CRONICASDELAEMIGRACION.COM  
**URL Primaria:** http://www.cronicasde laemigracion.com/  
**Editor:** Grupo de Comunicación de Galicia en el Mundo, S.L.  
**Domicilio:** San Francisco, 57, 5º  
**Ciudad:** 36202 VIGO  
**Teléfono:**  
**Fax:**  
**E-mail:**  
**Clasificación:** Noticias e Información  
**Sub-Clasificación:** Noticias de interés especial



### 1. Cifras totales y promedios (Nacional e Internacional)

MES - AÑO	NAVEGADORES UNICOS	VISITAS	PAGINAS
Mayo - 2021	22.497	35.373	52.748
<b>PROMEDIO DIARIO</b>	<b>825</b>	<b>1.141</b>	<b>1.702</b>
<b>PROMEDIO LUNES-VIERNES</b>	873	1.218	1.897
<b>PROMEDIO SABADO-DOMINGO</b>	725	980	1.291
<b>PAGINAS / VISITAS</b>	1,49		
<b>DURACION MEDIA VISITAS</b>	0:01:29		
<b>DURACION MEDIA PAGINAS</b>	0:03:01		

### 2. Secciones (Nacional e Internacional)

	PAGINAS	%
<b>HOME</b>	3.833	7.27 %
<b>RESTO</b>	48.915	92.73 %

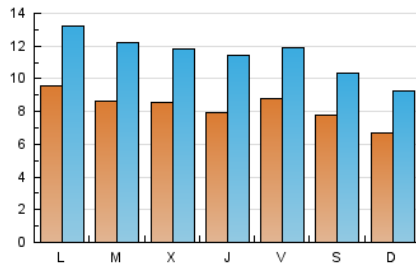
### 3. Por día del mes (Nacional e Internacional)

Día	N. únicos	Visitas	Páginas	Día	N. únicos	Visitas	Páginas	Día	N. únicos	Visitas	Páginas
1	491	784	980	11	899	1.215	1.680	21	641	931	1.340
2	585	863	1.084	12	942	1.293	1.891	22	656	861	1.279
3	813	1.245	2.419	13	963	1.387	2.025	23	559	772	1.006
4	687	1.065	1.484	14	793	1.056	1.533	24	966	1.321	2.580
5	609	887	1.373	15	608	780	1.035	25	1.011	1.362	1.852
6	632	1.010	1.495	16	797	1.048	1.339	26	853	1.174	1.614
7	1.358	1.858	2.531	17	960	1.345	2.355	27	797	1.048	1.459
8	1.596	1.996	2.702	18	857	1.243	1.911	28	720	918	1.238
9	860	1.169	1.484	19	1.017	1.361	2.275	29	533	769	1.018
10	1.108	1.458	2.634	20	767	1.131	1.765	30	560	762	985
								31	932	1.261	2.382

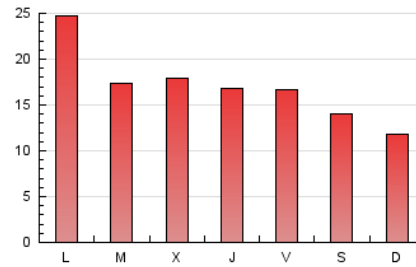
4. Gráficas (Nacional e Internacional)

4.1 Por día de la semana (promedio)

N. únicos / Visitas (x 100)



Páginas (x 100)

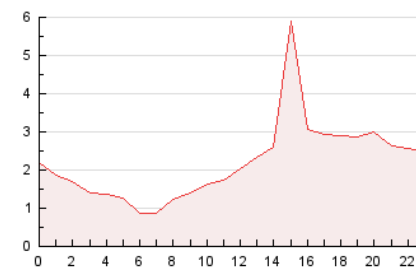


4.2 Por franja horaria (promedio)

Visitas (x 1000)

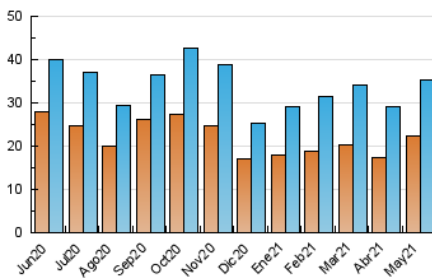


Páginas (x 1000)

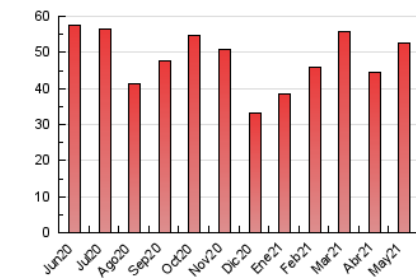


4.3 Por meses

N. únicos / Visitas (x 1000)



Páginas (x 1000)





## INFORMACION Y CONTROL DE PUBLICACIONES, S.A.

Velázquez, 46, 1º Drcha - Tel. 91 435 00 32 Fax 91 435 96 05 - 28001 - MADRID  
 Entença, 218 Entr. 7 - Tel 93 439 24 18 Fax 93 419 25 34 - 08029 - BARCELONA

### Anexo - Tráfico Nacional

**Título:** CRONICASDELAEMIGRACION.COM  
**URL Primaria:** http://www.cronicasde-la-emigracion.com/  
**Editor:** Grupo de Comunicación de Galicia en el Mundo, S.L.  
**Domicilio:** San Francisco, 57, 5º  
**Ciudad:** 36202 VIGO  
**Teléfono:**  
**Fax:**  
**E-mail:**  
**Clasificación:** Noticias e Información  
**Sub-Clasificación:** Noticias de interés especial



#### 1. Cifras totales y promedios (Nacional)

MES - AÑO	NAVEGADORES UNICOS	VISITAS	PAGINAS
Mayo - 2021	8.470	14.526	22.281
<b>PROMEDIO DIARIO</b>	<b>315</b>	<b>469</b>	<b>719</b>
<b>PROMEDIO LUNES-VIERNES</b>	<b>336</b>	<b>508</b>	<b>823</b>
<b>PROMEDIO SABADO-DOMINGO</b>	<b>270</b>	<b>386</b>	<b>501</b>
<b>PAGINAS / VISITAS</b>	<b>1,53</b>		
<b>DURACION MEDIA VISITAS</b>	<b>0:01:56</b>		
<b>DURACION MEDIA PAGINAS</b>	<b>0:03:37</b>		

#### 2. Secciones (Nacional)

	PAGINAS	%
<b>HOME</b>	2.226	9.99 %
<b>RESTO</b>	20.055	90.01 %

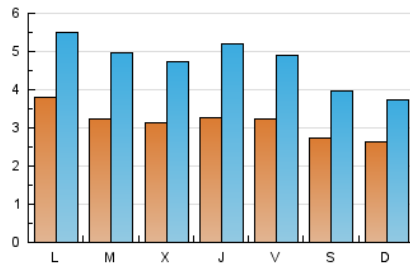
#### 3. Por día del mes (Nacional)

Día	N. únicos	Visitas	Páginas	Día	N. únicos	Visitas	Páginas	Día	N. únicos	Visitas	Páginas
1	198	334	422	11	347	519	708	21	270	386	627
2	174	315	368	12	311	485	662	22	325	427	663
3	289	515	1.054	13	405	651	1.025	23	254	331	435
4	262	468	748	14	331	456	689	24	402	503	975
5	264	419	714	15	267	332	454	25	327	455	681
6	300	519	827	16	285	377	445	26	303	490	621
7	404	694	919	17	380	542	896	27	272	436	609
8	361	520	690	18	360	543	919	28	291	421	610
9	400	570	710	19	378	506	949	29	225	368	466
10	440	656	1.170	20	333	474	864	30	213	281	354
								31	384	533	1.007

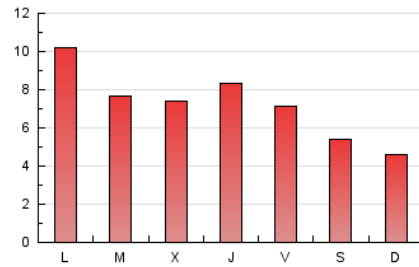
#### 4. Gráficas (Nacional)

##### 4.1 Por día de la semana (promedio)

N. únicos / Visitas (x 100)



Páginas (x 100)

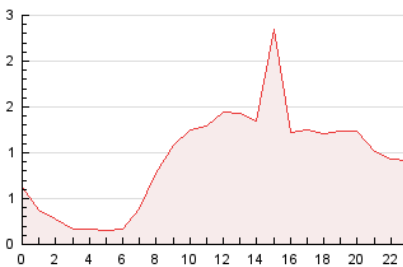


##### 4.2 Por franja horaria (promedio)

Visitas (x 1000)

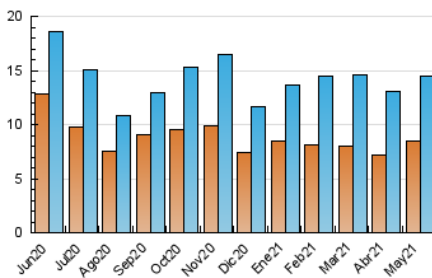


Páginas (x 1000)

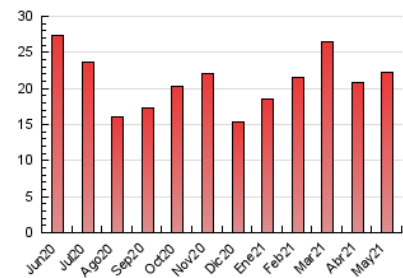


##### 4.3 Por meses

N. únicos / Visitas (x 1000)



Páginas (x 1000)



## 5. Observaciones

Este Medio Electrónico de Comunicación ha sido medido por la herramienta Google Analytics de Google

## 6. Definiciones básicas (Para más información ver Normas Técnicas para el Control de los Medios Electrónicos de Comunicación)

### Página Vista:

Conjunto de ficheros enviado a un usuario como resultado de una petición del mismo recibida por el servidor. Cuando la página está formada por varios marcos (frames), el conjunto de los mismos tendrá, a efectos de cómputo, la consideración de una página unitaria.

### Visita:

Una secuencia ininterrumpida de páginas servidas a un usuario válido. Si dicho usuario no realiza peticiones de páginas en un periodo de tiempo (30 min) la siguiente petición constituirá el inicio de una nueva visita.

### Navegador Único:

Total de combinaciones únicas de una dirección IP y un identificador adicional. Los medios pueden utilizar cookies o el Identificador de Alta de registro.

### Duración Página Vista:

Tiempo acumulado en segundos de todas las páginas vistas (en visitas de dos o más páginas vistas), dividido por el número total de páginas vistas.

### Duración Visita:

Tiempo en segundos de todas las visitas de dos o más páginas vistas, dividido por el número total de visitas de dos o más páginas vistas.

### Tráfico nacional:

Audiencia/difusión correspondiente a España medida en base a los datos de las direcciones IP registradas por el sistema de medición.

## 7. Opinión

De OJDinteractiva, la división de INFORMACIÓN Y CONTROL DE PUBLICACIONES S.A.:

Hemos examinado la información facilitada por el editor del medio electrónico para el periodo que comprende la presente certificación.

Nuestro examen se ha realizado de acuerdo con las normas y procedimientos establecidos en las Normas Técnicas para el Control de los Medios Electrónicos de Comunicación.

En nuestra opinión, la presente acta presenta razonablemente la difusión/audiencia registrada por este medio electrónico.

### ADVERTENCIA:

El trabajo de OJDinteractiva, la división de INFORMACIÓN Y CONTROL DE PUBLICACIONES S.A (INTROL) se limita a la realización de pruebas para la revisión de los datos de recuento suministrados por el editor con la finalidad de expresar una opinión sobre la razonabilidad de dichos datos de acuerdo con las Normas Técnicas para el control de los MEC.

Por tanto, INTROL no acepta responsabilidad alguna por las inexactitudes o errores que puedan existir en los datos de recuento. Tampoco acepta ninguna responsabilidad por la falsedad en los datos de recuento recibidos del editor, ni por otros datos de medición que no están incluidos en el análisis.

Junio - 2021

OJDinteractiva