



INFORMACION Y CONTROL DE PUBLICACIONES, S.A.

Velázquez, 46, 1º Drcha - Tel. 91 435 00 32 Fax 91 435 96 05 - 28001 - MADRID
 Entença, 218 Entr. 7 - Tel 93 439 24 18 Fax 93 419 25 34 - 08029 - BARCELONA

Título: CRONICASDELAEMIGRACION.COM
URL Primaria: http://www.cronicasde laemigracion.com/
Editor: Grupo de Comunicación de Galicia en el Mundo, S.L.
Domicilio: San Francisco, 57, 5º
Ciudad: 36202 VIGO
Teléfono:
Fax:
E-mail:
Clasificación: Noticias e Información
Sub-Clasificación: Noticias de interés especial



1. Cifras totales y promedios (Nacional e Internacional)

MES - AÑO	NAVEGADORES UNICOS	VISITAS	PAGINAS
Mayo - 2019	24.036	34.125	47.931
PROMEDIO DIARIO	865	1.101	1.546
PROMEDIO LUNES-VIERNES	957	1.214	1.717
PROMEDIO SABADO-DOMINGO	600	775	1.056
PAGINAS / VISITAS	1,40		
DURACION MEDIA VISITAS	0:01:00		
DURACION MEDIA PAGINAS	0:02:28		

2. Secciones (Nacional e Internacional)

	PAGINAS	%
HOME	2.826	5.90 %
RESTO	45.105	94.10 %

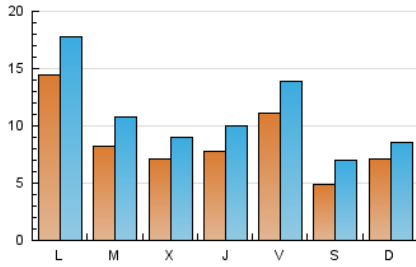
3. Por día del mes (Nacional e Internacional)

Día	N. únicos	Visitas	Páginas	Día	N. únicos	Visitas	Páginas	Día	N. únicos	Visitas	Páginas
1	686	838	1.093	11	554	744	1.111	21	922	1.207	1.673
2	841	996	1.453	12	373	518	671	22	836	1.056	1.595
3	779	985	1.238	13	828	1.124	1.690	23	817	1.141	1.615
4	520	708	848	14	659	894	1.324	24	674	1.057	1.449
5	482	616	805	15	539	713	980	25	449	683	941
6	892	1.193	1.726	16	690	896	1.259	26	1.528	1.714	2.505
7	750	986	1.341	17	1.742	2.133	2.664	27	3.075	3.524	5.386
8	488	613	811	18	447	653	872	28	964	1.229	1.783
9	894	1.113	1.522	19	444	561	692	29	979	1.292	1.764
10	1.806	2.088	2.878	20	971	1.264	1.843	30	641	879	1.329
								31	534	707	1.070

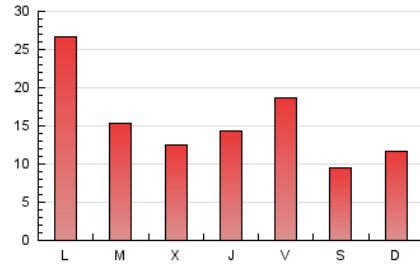
4. Gráficas (Nacional e Internacional)

4.1 Por día de la semana (promedio)

N. únicos / Visitas (x 100)



Páginas (x 100)



4.2 Por franja horaria (promedio)

Visitas (x 1000)

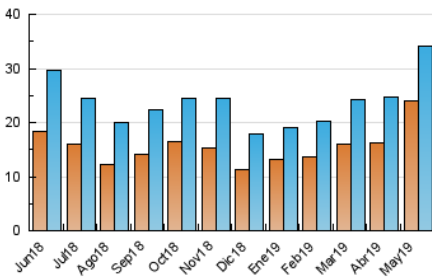


Páginas (x 1000)

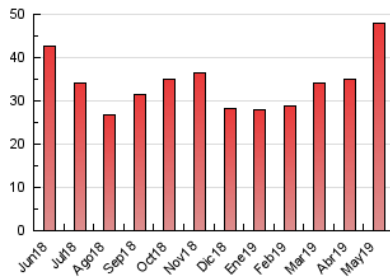


4.3 Por meses

N. únicos / Visitas (x 1000)



Páginas (x 1000)





INFORMACION Y CONTROL DE PUBLICACIONES, S.A.

Velázquez, 46, 1º Drcha - Tel. 91 435 00 32 Fax 91 435 96 05 - 28001 - MADRID
 Entença, 218 Entr. 7 - Tel 93 439 24 18 Fax 93 419 25 34 - 08029 - BARCELONA

Anexo - Tráfico Nacional

Título: CRONICASDELAEMIGRACION.COM
URL Primaria: http://www.cronicasde-la-emigracion.com/
Editor: Grupo de Comunicación de Galicia en el Mundo, S.L.
Domicilio: San Francisco, 57, 5º
Ciudad: 36202 VIGO
Teléfono:
Fax:
E-mail:
Clasificación: Noticias e Información
Sub-Clasificación: Noticias de interés especial



1. Cifras totales y promedios (Nacional)

MES - AÑO	NAVEGADORES UNICOS	VISITAS	PAGINAS
Mayo - 2019	10.093	14.983	20.648
PROMEDIO DIARIO	359	483	666
PROMEDIO LUNES-VIERNES	412	547	765
PROMEDIO SABADO-DOMINGO	208	300	383
PAGINAS / VISITAS	1,38		
DURACION MEDIA VISITAS	0:01:08		
DURACION MEDIA PAGINAS	0:03:01		

2. Secciones (Nacional)

	PAGINAS	%
HOME	1.787	8.65 %
RESTO	18.861	91.35 %

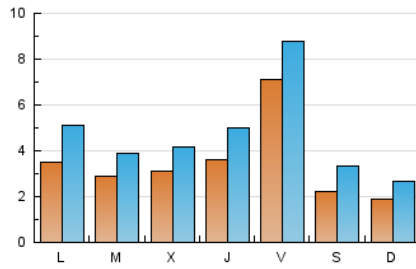
3. Por día del mes (Nacional)

Día	N. únicos	Visitas	Páginas	Día	N. únicos	Visitas	Páginas	Día	N. únicos	Visitas	Páginas
1	356	458	582	11	270	335	450	21	330	504	750
2	424	521	796	12	156	198	257	22	336	467	644
3	375	489	627	13	311	459	735	23	286	482	643
4	240	347	405	14	261	340	517	24	237	441	626
5	224	268	325	15	225	296	457	25	174	303	432
6	338	476	663	16	350	480	716	26	209	345	442
7	280	365	562	17	1.377	1.664	2.033	27	384	571	783
8	212	291	391	18	217	356	461	28	285	351	486
9	495	594	814	19	170	247	289	29	431	570	719
10	1.323	1.448	2.016	20	365	542	817	30	253	418	638
								31	246	357	572

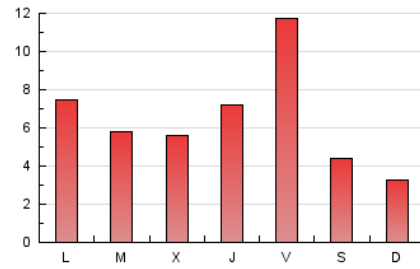
4. Gráficas (Nacional)

4.1 Por día de la semana (promedio)

N. únicos / Visitas (x 100)

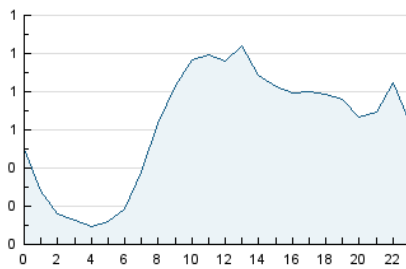


Páginas (x 100)

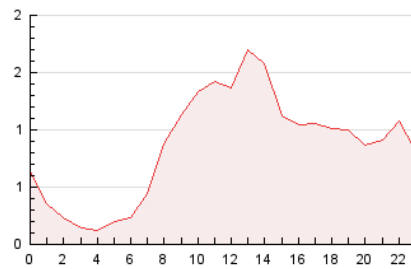


4.2 Por franja horaria (promedio)

Visitas (x 1000)

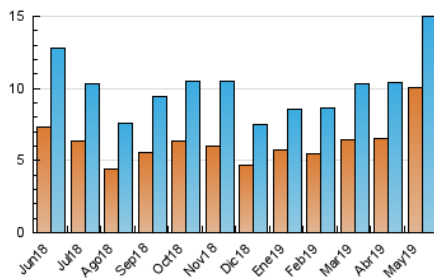


Páginas (x 1000)

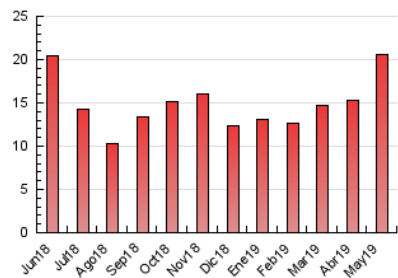


4.3 Por meses

N. únicos / Visitas (x 1000)



Páginas (x 1000)



5. Observaciones

Este Medio Electrónico de Comunicación ha sido medido por la herramienta Google Analytics de Google

6. Definiciones básicas (Para más información ver Normas Técnicas para el Control de los Medios Electrónicos de Comunicación)

Página Vista:

Conjunto de ficheros enviado a un usuario como resultado de una petición del mismo recibida por el servidor. Cuando la página está formada por varios marcos (frames), el conjunto de los mismos tendrá, a efectos de cómputo, la consideración de una página unitaria.

Visita:

Una secuencia ininterrumpida de páginas servidas a un usuario válido. Si dicho usuario no realiza peticiones de páginas en un periodo de tiempo (30 min) la siguiente petición constituirá el inicio de una nueva visita.

Navegador Único:

Total de combinaciones únicas de una dirección IP y un identificador adicional. Los medios pueden utilizar cookies o el Identificador de Alta de registro.

Duración Página Vista:

Tiempo acumulado en segundos de todas las páginas vistas (en visitas de dos o más páginas vistas), dividido por el número total de páginas vistas.

Duración Visita:

Tiempo en segundos de todas las visitas de dos o más páginas vistas, dividido por el número total de visitas de dos o más páginas vistas.

Tráfico nacional:

Audiencia/difusión correspondiente a España medida en base a los datos de las direcciones IP registradas por el sistema de medición.

7. Opinión

De OJDinteractiva, la división de INFORMACIÓN Y CONTROL DE PUBLICACIONES S.A.:

Hemos examinado la información facilitada por el editor del medio electrónico para el periodo que comprende la presente certificación.

Nuestro examen se ha realizado de acuerdo con las normas y procedimientos establecidos en las Normas Técnicas para el Control de los Medios Electrónicos de Comunicación.

En nuestra opinión, la presente acta presenta razonablemente la difusión/audiencia registrada por este medio electrónico.

ADVERTENCIA:

El trabajo de OJDinteractiva, la división de INFORMACIÓN Y CONTROL DE PUBLICACIONES S.A (INTROL) se limita a la realización de pruebas para la revisión de los datos de recuento suministrados por el editor con la finalidad de expresar una opinión sobre la razonabilidad de dichos datos de acuerdo con las Normas Técnicas para el control de los MEC.

Por tanto, INTROL no acepta responsabilidad alguna por las inexactitudes o errores que puedan existir en los datos de recuento. Tampoco acepta ninguna responsabilidad por la falsedad en los datos de recuento recibidos del editor, ni por otros datos de medición que no están incluidos en el análisis.

Junio - 2019

OJDinteractiva