



INFORMACION Y CONTROL DE PUBLICACIONES, S.A.

Velázquez, 46, 1º Drcha - Tel. 91 435 00 32 Fax 91 435 96 05 - 28001 - MADRID
 Entença, 218 Entr. 7 - Tel 93 439 24 18 Fax 93 419 25 34 - 08029 - BARCELONA

Título: CRONICASDELAEMIGRACION.COM
URL Primaria: http://www.cronicasde laemigracion.com/
Editor: Grupo de Comunicación de Galicia en el Mundo, S.L.
Domicilio: San Francisco, 57, 5º
Ciudad: 36202 VIGO
Teléfono:
Fax:
E-mail:
Clasificación: Noticias e Información
Sub-Clasificación: Noticias de interés especial



1. Cifras totales y promedios (Nacional e Internacional)

MES - AÑO	NAVEGADORES UNICOS	VISITAS	PAGINAS
Abril - 2019	16.258	24.797	34.993
PROMEDIO DIARIO	623	827	1.166
PROMEDIO LUNES-VIERNES	689	914	1.304
PROMEDIO SABADO-DOMINGO	442	585	787
PAGINAS / VISITAS	1,41		
DURACION MEDIA VISITAS	0:01:07		
DURACION MEDIA PAGINAS	0:02:44		

2. Secciones (Nacional e Internacional)

	PAGINAS	%
HOME	2.772	7.92 %
RESTO	32.221	92.08 %

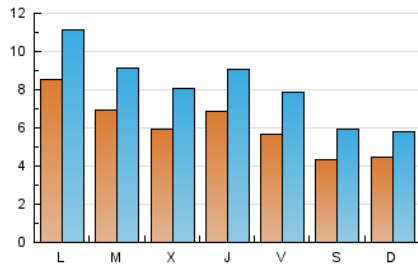
3. Por día del mes (Nacional e Internacional)

Día	N. únicos	Visitas	Páginas	Día	N. únicos	Visitas	Páginas	Día	N. únicos	Visitas	Páginas
1	808	1.105	1.595	11	672	865	1.249	21	358	460	613
2	643	873	1.278	12	572	764	1.203	22	960	1.194	1.813
3	694	975	1.485	13	434	577	795	23	646	914	1.283
4	619	906	1.206	14	471	651	911	24	494	698	946
5	570	878	1.276	15	779	984	1.445	25	1.081	1.303	1.779
6	417	600	889	16	573	761	1.116	26	766	978	1.357
7	408	537	700	17	469	661	951	27	525	630	829
8	836	1.098	1.725	18	388	555	709	28	556	673	859
9	872	1.068	1.392	19	353	515	698	29	899	1.176	1.644
10	719	882	1.165	20	368	555	699	30	734	961	1.383

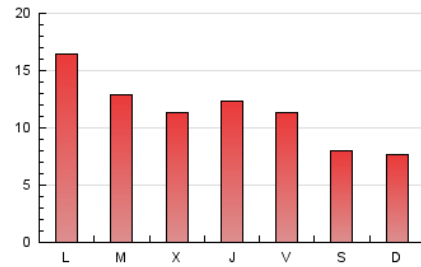
4. Gráficas (Nacional e Internacional)

4.1 Por día de la semana (promedio)

N. únicos / Visitas (x 100)



Páginas (x 100)



4.2 Por franja horaria (promedio)

Visitas (x 1000)

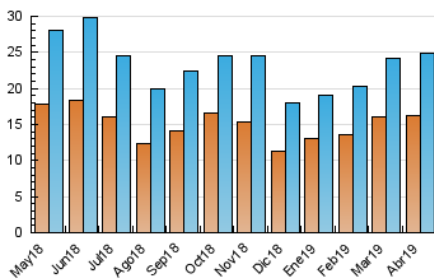


Páginas (x 1000)

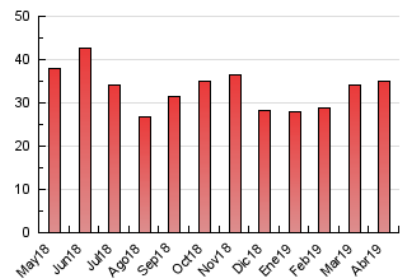


4.3 Por meses

N. únicos / Visitas (x 1000)



Páginas (x 1000)





INFORMACION Y CONTROL DE PUBLICACIONES, S.A.

Velázquez, 46, 1º Drcha - Tel. 91 435 00 32 Fax 91 435 96 05 - 28001 - MADRID
 Entença, 218 Entr. 7 - Tel 93 439 24 18 Fax 93 419 25 34 - 08029 - BARCELONA

Anexo - Tráfico Nacional

Título: CRONICASDELAEMIGRACION.COM
URL Primaria: http://www.cronicasde-la-emigracion.com/
Editor: Grupo de Comunicación de Galicia en el Mundo, S.L.
Domicilio: San Francisco, 57, 5º
Ciudad: 36202 VIGO
Teléfono:
Fax:
E-mail:
Clasificación: Noticias e Información
Sub-Clasificación: Noticias de interés especial



1. Cifras totales y promedios (Nacional)

MES - AÑO	NAVEGADORES UNICOS	VISITAS	PAGINAS
Abril - 2019	6.487	10.430	15.300
PROMEDIO DIARIO	246	348	510
PROMEDIO LUNES-VIERNES	270	387	578
PROMEDIO SABADO-DOMINGO	181	239	322
PAGINAS / VISITAS	1,47		
DURACION MEDIA VISITAS	0:01:26		
DURACION MEDIA PAGINAS	0:03:04		

2. Secciones (Nacional)

	PAGINAS	%
HOME	1.655	10.82 %
RESTO	13.645	89.18 %

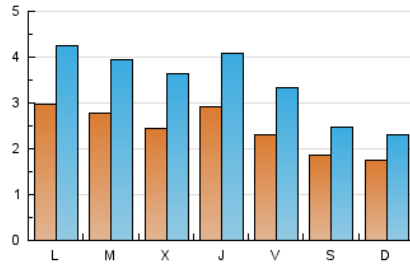
3. Por día del mes (Nacional)

Día	N. únicos	Visitas	Páginas	Día	N. únicos	Visitas	Páginas	Día	N. únicos	Visitas	Páginas
1	297	470	688	11	292	382	632	21	150	175	242
2	305	461	700	12	221	332	624	22	318	410	680
3	309	493	803	13	152	237	343	23	228	342	472
4	273	428	578	14	157	227	280	24	210	291	441
5	247	407	574	15	252	357	553	25	451	548	815
6	226	282	462	16	207	294	394	26	320	423	628
7	197	263	328	17	194	317	492	27	203	242	321
8	328	453	721	18	155	271	324	28	201	256	323
9	335	437	563	19	133	173	251	29	292	440	615
10	261	352	490	20	161	229	279	30	311	438	684

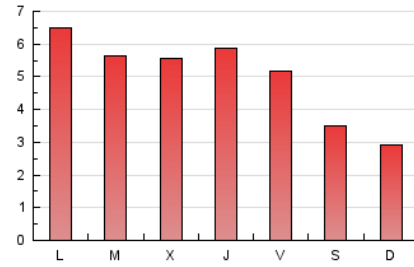
4. Gráficas (Nacional)

4.1 Por día de la semana (promedio)

N. únicos / Visitas (x 100)

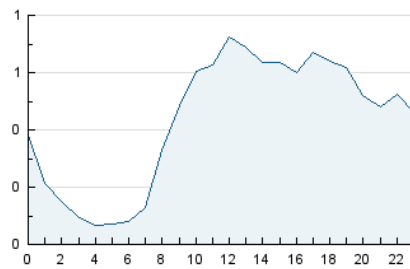


Páginas (x 100)

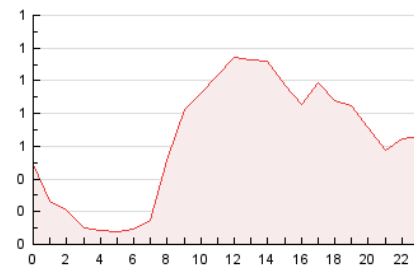


4.2 Por franja horaria (promedio)

Visitas (x 1000)

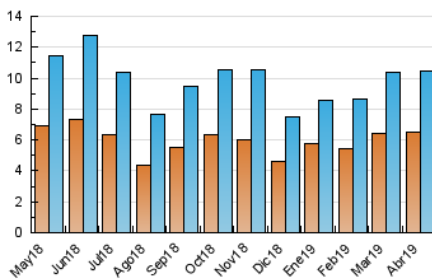


Páginas (x 1000)

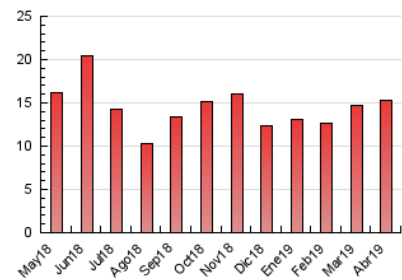


4.3 Por meses

N. únicos / Visitas (x 1000)



Páginas (x 1000)



5. Observaciones

Este Medio Electrónico de Comunicación ha sido medido por la herramienta Google Analytics de Google

6. Definiciones básicas (Para más información ver Normas Técnicas para el Control de los Medios Electrónicos de Comunicación)

Página Vista:

Conjunto de ficheros enviado a un usuario como resultado de una petición del mismo recibida por el servidor. Cuando la página está formada por varios marcos (frames), el conjunto de los mismos tendrá, a efectos de cómputo, la consideración de una página unitaria.

Visita:

Una secuencia ininterrumpida de páginas servidas a un usuario válido. Si dicho usuario no realiza peticiones de páginas en un periodo de tiempo (30 min) la siguiente petición constituirá el inicio de una nueva visita.

Navegador Único:

Total de combinaciones únicas de una dirección IP y un identificador adicional. Los medios pueden utilizar cookies o el Identificador de Alta de registro.

Duración Página Vista:

Tiempo acumulado en segundos de todas las páginas vistas (en visitas de dos o más páginas vistas), dividido por el número total de páginas vistas.

Duración Visita:

Tiempo en segundos de todas las visitas de dos o más páginas vistas, dividido por el número total de visitas de dos o más páginas vistas.

Tráfico nacional:

Audiencia/difusión correspondiente a España medida en base a los datos de las direcciones IP registradas por el sistema de medición.

7. Opinión

De OJDinteractiva, la división de INFORMACIÓN Y CONTROL DE PUBLICACIONES S.A.:

Hemos examinado la información facilitada por el editor del medio electrónico para el periodo que comprende la presente certificación.

Nuestro examen se ha realizado de acuerdo con las normas y procedimientos establecidos en las Normas Técnicas para el Control de los Medios Electrónicos de Comunicación.

En nuestra opinión, la presente acta presenta razonablemente la difusión/audiencia registrada por este medio electrónico.

ADVERTENCIA:

El trabajo de OJDinteractiva, la división de INFORMACIÓN Y CONTROL DE PUBLICACIONES S.A (INTROL) se limita a la realización de pruebas para la revisión de los datos de recuento suministrados por el editor con la finalidad de expresar una opinión sobre la razonabilidad de dichos datos de acuerdo con las Normas Técnicas para el control de los MEC.

Por tanto, INTROL no acepta responsabilidad alguna por las inexactitudes o errores que puedan existir en los datos de recuento. Tampoco acepta ninguna responsabilidad por la falsedad en los datos de recuento recibidos del editor, ni por otros datos de medición que no están incluidos en el análisis.

Mayo - 2019

OJDinteractiva