



INFORMACION Y CONTROL DE PUBLICACIONES, S.A.

Velázquez, 46, 1º Drcha - Tel. 91 435 00 32 Fax 91 435 96 05 - 28001 - MADRID
 Entença, 218 Entr. 7 - Tel 93 439 24 18 Fax 93 419 25 34 - 08029 - BARCELONA

Título: CRONICASDELAEMIGRACION.COM
URL Primaria: http://www.cronicasde laemigracion.com/
Editor: Grupo de Comunicación de Galicia en el Mundo, S.L.
Domicilio: San Francisco, 57, 5º
Ciudad: 36202 VIGO
Teléfono:
Fax:
E-mail:
Clasificación: Noticias e Información
Sub-Clasificación: Noticias de interés especial



1. Cifras totales y promedios (Nacional e Internacional)

MES - AÑO	NAVEGADORES UNICOS	VISITAS	PAGINAS
Marzo - 2019	16.043	24.219	34.022
PROMEDIO DIARIO	587	781	1.097
PROMEDIO LUNES-VIERNES	667	892	1.253
PROMEDIO SABADO-DOMINGO	419	549	771
PAGINAS / VISITAS	1,40		
DURACION MEDIA VISITAS	0:01:14		
DURACION MEDIA PAGINAS	0:03:03		

2. Secciones (Nacional e Internacional)

	PAGINAS	%
HOME	2.623	7.71 %
RESTO	31.399	92.29 %

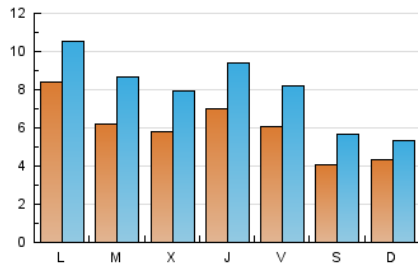
3. Por día del mes (Nacional e Internacional)

Día	N. únicos	Visitas	Páginas	Día	N. únicos	Visitas	Páginas	Día	N. únicos	Visitas	Páginas
1	484	670	1.071	11	842	1.075	1.513	21	751	1.043	1.397
2	426	582	959	12	632	983	1.313	22	711	996	1.335
3	347	422	602	13	583	857	1.147	23	455	581	817
4	639	868	1.336	14	553	845	1.220	24	480	548	791
5	591	806	1.086	15	594	777	1.115	25	636	732	1.024
6	596	797	1.057	16	349	473	719	26	584	747	1.000
7	587	816	1.013	17	569	697	948	27	489	616	928
8	487	682	921	18	1.254	1.542	2.349	28	904	1.060	1.525
9	361	538	693	19	682	931	1.318	29	752	990	1.408
10	344	452	603	20	648	899	1.235	30	439	644	863
								31	416	550	716

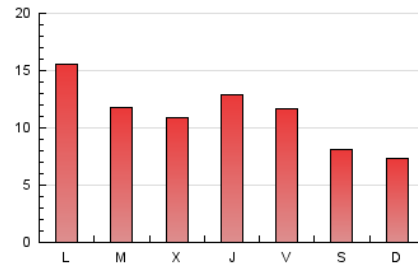
4. Gráficas (Nacional e Internacional)

4.1 Por día de la semana (promedio)

N. únicos / Visitas (x 100)



Páginas (x 100)

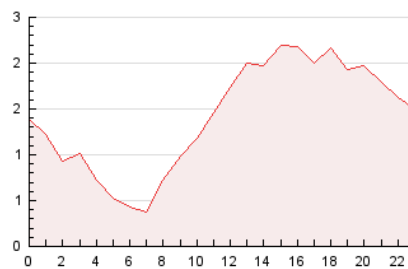


4.2 Por franja horaria (promedio)

Visitas (x 1000)

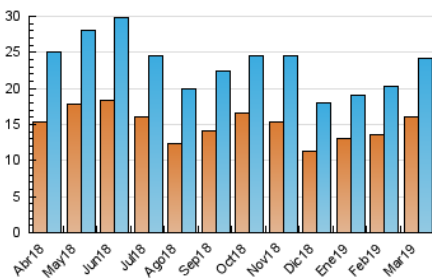


Páginas (x 1000)

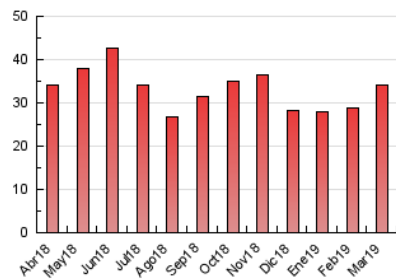


4.3 Por meses

N. únicos / Visitas (x 1000)



Páginas (x 1000)





INFORMACION Y CONTROL DE PUBLICACIONES, S.A.

Velázquez, 46, 1º Drcha - Tel. 91 435 00 32 Fax 91 435 96 05 - 28001 - MADRID
 Entença, 218 Entr. 7 - Tel 93 439 24 18 Fax 93 419 25 34 - 08029 - BARCELONA

Anexo - Tráfico Nacional

Título: CRONICASDELAEMIGRACION.COM
URL Primaria: http://www.cronicasde-la-emigracion.com/
Editor: Grupo de Comunicación de Galicia en el Mundo, S.L.
Domicilio: San Francisco, 57, 5º
Ciudad: 36202 VIGO
Teléfono:
Fax:
E-mail:
Clasificación: Noticias e Información
Sub-Clasificación: Noticias de interés especial



1. Cifras totales y promedios (Nacional)

MES - AÑO	NAVEGADORES UNICOS	VISITAS	PAGINAS
Marzo - 2019	6.407	10.342	14.690
PROMEDIO DIARIO	235	334	474
PROMEDIO LUNES-VIERNES	267	381	547
PROMEDIO SABADO-DOMINGO	168	234	321
PAGINAS / VISITAS	1,42		
DURACION MEDIA VISITAS	0:01:21		
DURACION MEDIA PAGINAS	0:03:12		

2. Secciones (Nacional)

	PAGINAS	%
HOME	1.589	10.82 %
RESTO	13.101	89.18 %

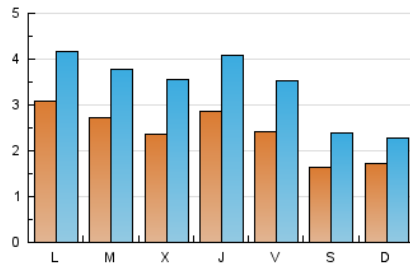
3. Por día del mes (Nacional)

Día	N. únicos	Visitas	Páginas	Día	N. únicos	Visitas	Páginas	Día	N. únicos	Visitas	Páginas
1	260	397	590	11	353	452	631	21	313	448	602
2	209	276	446	12	244	360	501	22	258	351	475
3	168	213	301	13	242	432	569	23	151	189	264
4	300	413	644	14	275	444	651	24	176	207	273
5	296	391	536	15	274	428	654	25	217	274	387
6	233	316	468	16	155	247	370	26	228	325	435
7	305	425	545	17	195	277	370	27	197	254	426
8	203	290	429	18	360	524	770	28	249	318	526
9	163	259	343	19	314	437	577	29	220	304	505
10	164	222	270	20	270	418	560	30	147	230	293
								31	151	221	279

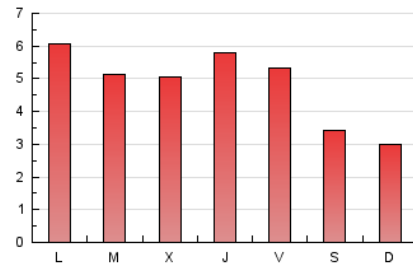
4. Gráficas (Nacional)

4.1 Por día de la semana (promedio)

N. únicos / Visitas (x 100)

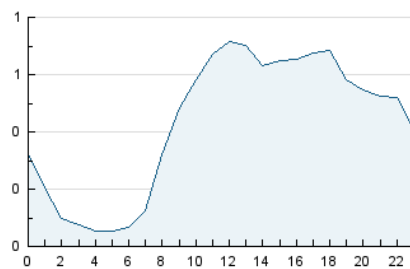


Páginas (x 100)

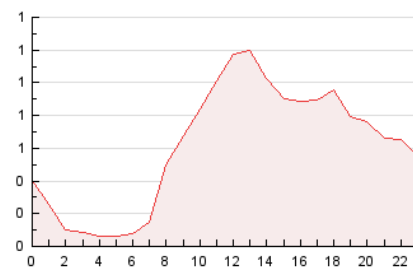


4.2 Por franja horaria (promedio)

Visitas (x 1000)

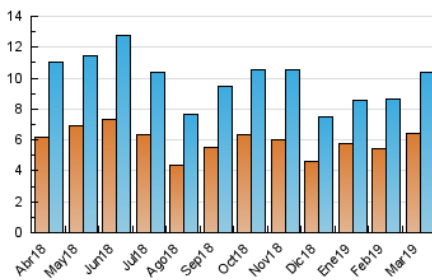


Páginas (x 1000)

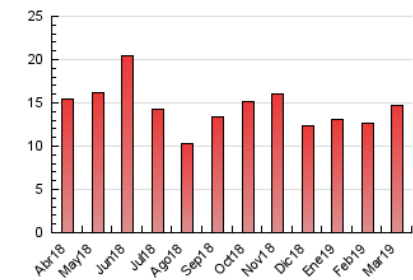


4.3 Por meses

N. únicos / Visitas (x 1000)



Páginas (x 1000)



5. Observaciones

Este Medio Electrónico de Comunicación ha sido medido por la herramienta Google Analytics de Google

6. Definiciones básicas (Para más información ver Normas Técnicas para el Control de los Medios Electrónicos de Comunicación)

Página Vista:

Conjunto de ficheros enviado a un usuario como resultado de una petición del mismo recibida por el servidor. Cuando la página está formada por varios marcos (frames), el conjunto de los mismos tendrá, a efectos de cómputo, la consideración de una página unitaria.

Visita:

Una secuencia ininterrumpida de páginas servidas a un usuario válido. Si dicho usuario no realiza peticiones de páginas en un periodo de tiempo (30 min) la siguiente petición constituirá el inicio de una nueva visita.

Navegador Único:

Total de combinaciones únicas de una dirección IP y un identificador adicional. Los medios pueden utilizar cookies o el Identificador de Alta de registro.

Duración Página Vista:

Tiempo acumulado en segundos de todas las páginas vistas (en visitas de dos o más páginas vistas), dividido por el número total de páginas vistas.

Duración Visita:

Tiempo en segundos de todas las visitas de dos o más páginas vistas, dividido por el número total de visitas de dos o más páginas vistas.

Tráfico nacional:

Audiencia/difusión correspondiente a España medida en base a los datos de las direcciones IP registradas por el sistema de medición.

7. Opinión

De OJDinteractiva, la división de INFORMACIÓN Y CONTROL DE PUBLICACIONES S.A.:

Hemos examinado la información facilitada por el editor del medio electrónico para el periodo que comprende la presente certificación.

Nuestro examen se ha realizado de acuerdo con las normas y procedimientos establecidos en las Normas Técnicas para el Control de los Medios Electrónicos de Comunicación.

En nuestra opinión, la presente acta presenta razonablemente la difusión/audiencia registrada por este medio electrónico.

ADVERTENCIA:

El trabajo de OJDinteractiva, la división de INFORMACIÓN Y CONTROL DE PUBLICACIONES S.A (INTROL) se limita a la realización de pruebas para la revisión de los datos de recuento suministrados por el editor con la finalidad de expresar una opinión sobre la razonabilidad de dichos datos de acuerdo con las Normas Técnicas para el control de los MEC.

Por tanto, INTROL no acepta responsabilidad alguna por las inexactitudes o errores que puedan existir en los datos de recuento. Tampoco acepta ninguna responsabilidad por la falsedad en los datos de recuento recibidos del editor, ni por otros datos de medición que no están incluidos en el análisis.

Abril - 2019

OJDinteractiva