



INFORMACION Y CONTROL DE PUBLICACIONES, S.A.

Velázquez, 46, 1º Drcha - Tel. 91 435 00 32 Fax 91 435 96 05 - 28001 - MADRID
 Entença, 218 Entr. 7 - Tel 93 439 24 18 Fax 93 419 25 34 - 08029 - BARCELONA

Título: CRONICASDELAEMIGRACION.COM
URL Primaria: http://www.cronicasde laemigracion.com/
Editor: Grupo de Comunicación de Galicia en el Mundo, S.L.
Domicilio: San Francisco, 57, 5º
Ciudad: 36202 VIGO
Teléfono:
Fax:
E-mail:
Clasificación: Noticias e Información
Sub-Clasificación: Noticias de interés especial



1. Cifras totales y promedios (Nacional e Internacional)

MES - AÑO	NAVEGADORES UNICOS	VISITAS	PAGINAS
Enero - 2020	22.142	31.389	44.293
PROMEDIO DIARIO	793	1.013	1.429
PROMEDIO LUNES-VIERNES	872	1.119	1.580
PROMEDIO SABADO-DOMINGO	566	706	996
PAGINAS / VISITAS	1,41		
DURACION MEDIA VISITAS	0:01:11		
DURACION MEDIA PAGINAS	0:02:52		

2. Secciones (Nacional e Internacional)

	PAGINAS	%
HOME	3.234	7.30 %
RESTO	41.059	92.70 %

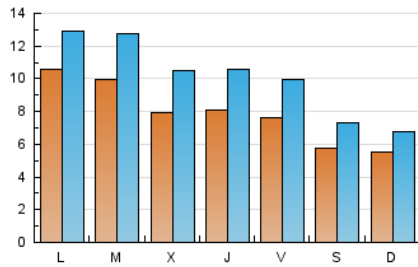
3. Por día del mes (Nacional e Internacional)

Día	N. únicos	Visitas	Páginas	Día	N. únicos	Visitas	Páginas	Día	N. únicos	Visitas	Páginas
1	359	464	553	11	844	1.133	1.616	21	842	1.108	1.478
2	588	690	983	12	663	904	1.283	22	682	945	1.270
3	672	826	1.211	13	1.284	1.621	2.513	23	774	1.001	1.334
4	502	607	903	14	1.003	1.357	2.085	24	625	853	1.261
5	437	486	720	15	1.057	1.295	1.794	25	413	529	754
6	956	1.044	1.431	16	944	1.199	1.688	26	472	562	733
7	745	895	1.312	17	827	1.081	1.477	27	1.012	1.326	1.858
8	738	1.018	1.403	18	556	660	898	28	1.407	1.744	2.530
9	821	1.116	1.714	19	642	763	1.057	29	1.133	1.524	1.976
10	804	1.133	1.648	20	984	1.163	1.752	30	924	1.273	1.695
								31	865	1.069	1.363

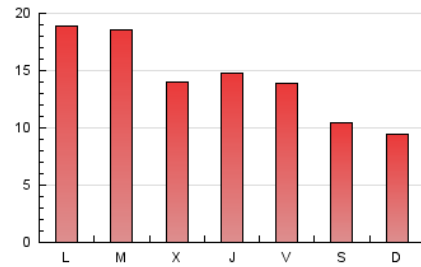
4. Gráficas (Nacional e Internacional)

4.1 Por día de la semana (promedio)

N. únicos / Visitas (x 100)



Páginas (x 100)



4.2 Por franja horaria (promedio)

Visitas (x 1000)

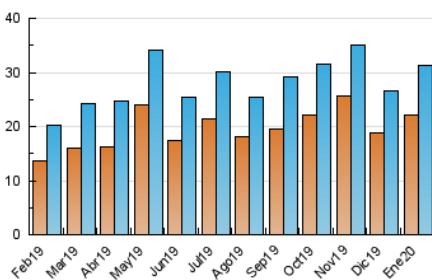


Páginas (x 1000)

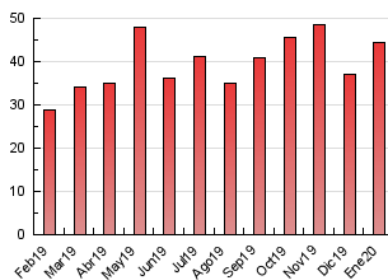


4.3 Por meses

N. únicos / Visitas (x 1000)



Páginas (x 1000)





INFORMACION Y CONTROL DE PUBLICACIONES, S.A.

Velázquez, 46, 1º Drcha - Tel. 91 435 00 32 Fax 91 435 96 05 - 28001 - MADRID
 Entença, 218 Entr. 7 - Tel 93 439 24 18 Fax 93 419 25 34 - 08029 - BARCELONA

Anexo - Tráfico Nacional

Título: CRONICASDELAEMIGRACION.COM
URL Primaria: http://www.cronicasde-la-emigracion.com/
Editor: Grupo de Comunicación de Galicia en el Mundo, S.L.
Domicilio: San Francisco, 57, 5º
Ciudad: 36202 VIGO
Teléfono:
Fax:
E-mail:
Clasificación: Noticias e Información
Sub-Clasificación: Noticias de interés especial



1. Cifras totales y promedios (Nacional)

MES - AÑO	NAVEGADORES UNICOS	VISITAS	PAGINAS
Enero - 2020	9.923	14.007	19.500
PROMEDIO DIARIO	351	452	629
PROMEDIO LUNES-VIERNES	381	497	694
PROMEDIO SABADO-DOMINGO	265	323	442
PAGINAS / VISITAS	1,39		
DURACION MEDIA VISITAS	0:01:04		
DURACION MEDIA PAGINAS	0:02:44		

2. Secciones (Nacional)

	PAGINAS	%
HOME	1.669	8.56 %
RESTO	17.831	91.44 %

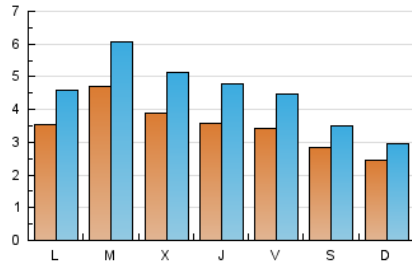
3. Por día del mes (Nacional)

Día	N. únicos	Visitas	Páginas	Día	N. únicos	Visitas	Páginas	Día	N. únicos	Visitas	Páginas
1	163	205	249	11	492	628	937	21	379	486	642
2	258	304	402	12	330	408	592	22	333	412	551
3	311	389	536	13	448	565	806	23	361	449	605
4	210	254	341	14	418	582	839	24	267	334	559
5	162	174	217	15	582	742	977	25	195	236	331
6	189	211	337	16	443	559	814	26	194	256	311
7	304	370	516	17	358	456	611	27	368	567	763
8	290	433	553	18	239	283	371	28	788	983	1.474
9	319	453	697	19	295	346	438	29	575	769	1.006
10	372	510	836	20	416	486	692	30	416	618	841
								31	409	539	656

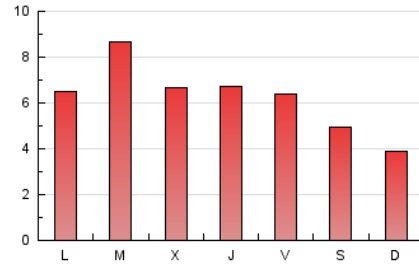
4. Gráficas (Nacional)

4.1 Por día de la semana (promedio)

N. únicos / Visitas (x 100)

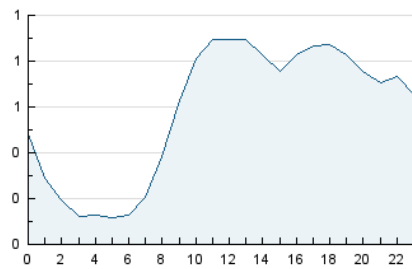


Páginas (x 100)

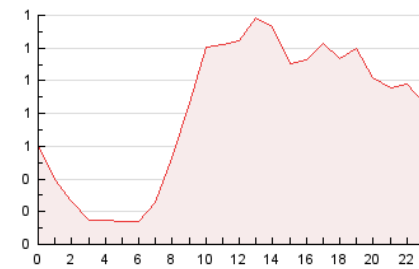


4.2 Por franja horaria (promedio)

Visitas (x 1000)

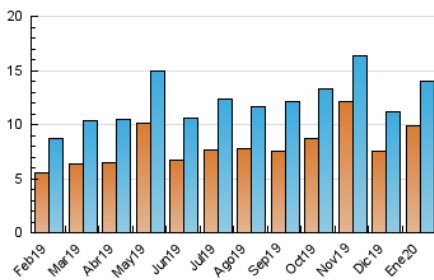


Páginas (x 1000)

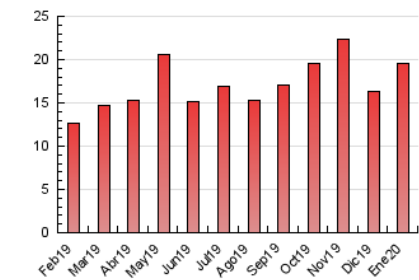


4.3 Por meses

N. únicos / Visitas (x 1000)



Páginas (x 1000)



5. Observaciones

Este Medio Electrónico de Comunicación ha sido medido por la herramienta Google Analytics de Google

6. Definiciones básicas (Para más información ver Normas Técnicas para el Control de los Medios Electrónicos de Comunicación)

Página Vista:

Conjunto de ficheros enviado a un usuario como resultado de una petición del mismo recibida por el servidor. Cuando la página está formada por varios marcos (frames), el conjunto de los mismos tendrá, a efectos de cómputo, la consideración de una página unitaria.

Visita:

Una secuencia ininterrumpida de páginas servidas a un usuario válido. Si dicho usuario no realiza peticiones de páginas en un periodo de tiempo (30 min) la siguiente petición constituirá el inicio de una nueva visita.

Navegador Único:

Total de combinaciones únicas de una dirección IP y un identificador adicional. Los medios pueden utilizar cookies o el Identificador de Alta de registro.

Duración Página Vista:

Tiempo acumulado en segundos de todas las páginas vistas (en visitas de dos o más páginas vistas), dividido por el número total de páginas vistas.

Duración Visita:

Tiempo en segundos de todas las visitas de dos o más páginas vistas, dividido por el número total de visitas de dos o más páginas vistas.

Tráfico nacional:

Audiencia/difusión correspondiente a España medida en base a los datos de las direcciones IP registradas por el sistema de medición.

7. Opinión

De OJDinteractiva, la división de INFORMACIÓN Y CONTROL DE PUBLICACIONES S.A.:

Hemos examinado la información facilitada por el editor del medio electrónico para el periodo que comprende la presente certificación.

Nuestro examen se ha realizado de acuerdo con las normas y procedimientos establecidos en las Normas Técnicas para el Control de los Medios Electrónicos de Comunicación.

En nuestra opinión, la presente acta presenta razonablemente la difusión/audiencia registrada por este medio electrónico.

ADVERTENCIA:

El trabajo de OJDinteractiva, la división de INFORMACIÓN Y CONTROL DE PUBLICACIONES S.A (INTROL) se limita a la realización de pruebas para la revisión de los datos de recuento suministrados por el editor con la finalidad de expresar una opinión sobre la razonabilidad de dichos datos de acuerdo con las Normas Técnicas para el control de los MEC.

Por tanto, INTROL no acepta responsabilidad alguna por las inexactitudes o errores que puedan existir en los datos de recuento. Tampoco acepta ninguna responsabilidad por la falsedad en los datos de recuento recibidos del editor, ni por otros datos de medición que no están incluidos en el análisis.

Febrero - 2020

OJDinteractiva