



## INFORMACION Y CONTROL DE PUBLICACIONES, S.A.

Velázquez, 46, 1ª Drcha - Tel. 91 435 00 32 Fax 91 435 96 05 - 28001 - MADRID  
Av. Diagonal 497, 5a planta - Tel 93 439 24 18 Fax 93 419 25 34 - 08029 - BARCELONA

**Título:** SALAMANCARTVALDIA.ES  
**URL Primaria:** http://salamancartvaldia.es/  
**Editor:** Diario de Salamanca, S.L.  
**Domicilio:** Ctra. de Ledesma, 63  
**Ciudad:** 37006 SALAMANCA  
**Teléfono:** 923 017 027  
**Fax:**  
**E-mail:**  
**Clasificación:** Noticias e Información  
**Sub-Clasificación:** Noticias globales y actualidad

Salamanca <sup>rtv</sup> **ALDÍA**.es

### 1. Cifras totales y promedios (Nacional e Internacional)

MES - AÑO	NAVEGADORES UNICOS	VISITAS	PAGINAS
Mayo - 2026	1.285.746	1.848.683	5.590.828
<b>PROMEDIO DIARIO</b>	<b>52.700</b>	<b>59.182</b>	<b>180.349</b>
<b>PROMEDIO LUNES-VIERNES</b>	51.344	57.527	144.143
<b>PROMEDIO SABADO-DOMINGO</b>	55.549	62.659	256.383
<b>PAGINAS / VISITAS</b>	3,05		
<b>DURACION MEDIA VISITAS</b>	0:01:56		
<b>TIEMPO INTERACCIÓN MEDIO</b>	0:01:00		

### 2. Secciones (Nacional e Internacional)

	PAGINAS	%
<b>HOME</b>	180.193	3.22 %
<b>RESTO</b>	5.410.635	96.78 %

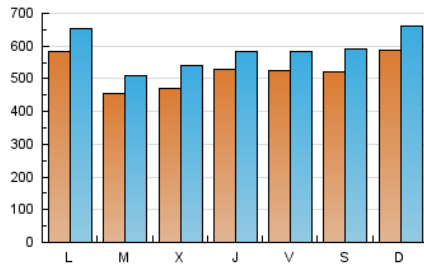
### 3. Por día del mes (Nacional e Internacional)

Día	N. únicos	Visitas	Páginas	Día	N. únicos	Visitas	Páginas	Día	N. únicos	Visitas	Páginas
1	50.799	56.067	231.232	11	66.196	73.729	179.277	21	56.945	61.491	120.308
2	52.876	61.861	315.437	12	63.977	69.295	138.454	22	54.140	59.250	132.672
3	60.887	69.786	353.495	13	58.499	66.249	125.141	23	54.490	60.307	175.763
4	45.272	53.404	192.140	14	58.451	64.300	135.842	24	56.042	61.815	175.077
5	21.387	27.209	84.591	15	61.190	66.681	279.786	25	55.431	61.780	136.703
6	35.660	41.627	90.022	16	57.848	64.380	276.122	26	37.680	41.336	87.700
7	57.163	62.785	126.964	17	66.016	73.276	358.221	27	36.740	42.976	89.589
8	57.232	63.668	170.484	18	65.688	72.106	228.240	28	39.196	45.422	98.782
9	57.690	65.999	215.937	19	59.572	66.542	157.755	29	39.357	46.037	91.760
10	62.658	69.195	264.540	20	57.641	66.108	129.555	30	38.380	43.766	185.467
								31	48.606	56.207	243.772

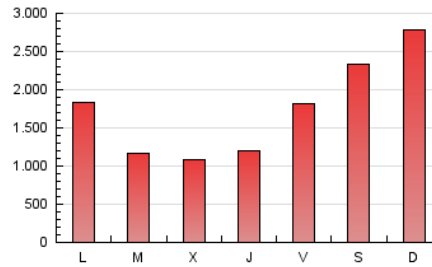
#### 4. Gráficas (Nacional e Internacional)

##### 4.1 Por día de la semana (promedio)

N. únicos / Visitas (x 100)

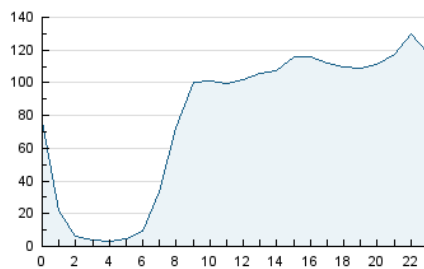


Páginas (x 100)

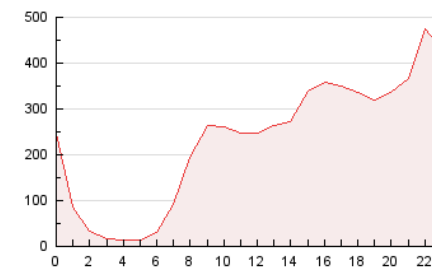


##### 4.2 Por franja horaria (promedio)

Visitas\_ (x 1000)

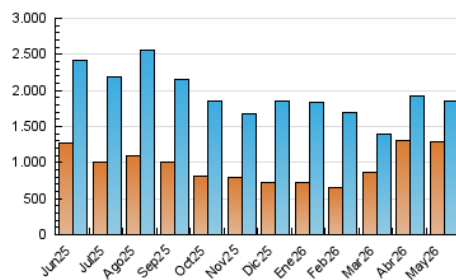


Páginas (x 1000)

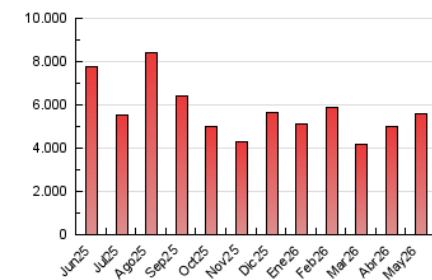


##### 4.3 Por meses

N. únicos / Visitas (x 1000)



Páginas (x 1000)





## INFORMACION Y CONTROL DE PUBLICACIONES, S.A.

Velázquez, 46, 1ª Drcha - Tel. 91 435 00 32 Fax 91 435 96 05 - 28001 - MADRID  
Av. Diagonal 497, 5a planta - Tel 93 439 24 18 Fax 93 419 25 34 - 08029 - BARCELONA

### Anexo - Tráfico Nacional

**Título:** SALAMANCARTVALDIA.ES  
**URL Primaria:** http://salamancartvaldia.es/  
**Editor:** Diario de Salamanca, S.L.  
**Domicilio:** Ctra. de Ledesma, 63  
**Ciudad:** 37006 SALAMANCA  
**Teléfono:** 923 017 027  
**Fax:**  
**E-mail:**  
**Clasificación:** Noticias e Información  
**Sub-Clasificación:** Noticias globales y actualidad

Salamanca <sup>rtv</sup> **AL DÍA**.es

#### 1. Cifras totales y promedios (Nacional)

MES - AÑO	NAVEGADORES UNICOS	VISITAS	PAGINAS
Mayo - 2026	1.271.320	1.835.538	5.561.207
<b>PROMEDIO DIARIO</b>	<b>52.259</b>	<b>58.685</b>	<b>179.394</b>
<b>PROMEDIO LUNES-VIERNES</b>	50.845	56.936	143.204
<b>PROMEDIO SABADO-DOMINGO</b>	55.227	62.357	255.391
<b>PAGINAS / VISITAS</b>	3,06		
<b>DURACION MEDIA VISITAS</b>	0:01:55		
<b>TIEMPO INTERACCIÓN MEDIO</b>	0:01:01		

#### 2. Secciones (Nacional)

	PAGINAS	%
<b>HOME</b>	179.154	3.22 %
<b>RESTO</b>	5.382.053	96.78 %

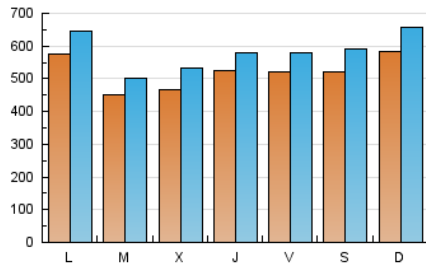
#### 3. Por día del mes (Nacional)

Día	N. únicos	Visitas	Páginas	Día	N. únicos	Visitas	Páginas	Día	N. únicos	Visitas	Páginas
1	50.561	55.797	230.492	11	64.663	72.407	177.052	21	55.996	60.630	119.121
2	52.508	61.418	313.877	12	62.125	67.248	135.803	22	53.972	59.053	132.081
3	60.504	69.391	352.157	13	57.210	64.521	123.205	23	54.202	59.999	174.773
4	44.863	52.993	191.407	14	58.036	63.944	135.041	24	55.855	61.668	174.584
5	21.110	26.815	83.805	15	60.819	66.087	278.859	25	55.124	61.454	136.041
6	35.345	41.059	89.264	16	57.343	64.086	274.519	26	37.416	41.068	87.181
7	56.995	62.521	126.378	17	65.489	72.834	356.780	27	36.415	42.569	89.076
8	57.059	63.425	169.800	18	65.265	71.616	227.256	28	38.947	45.098	98.169
9	57.491	65.811	215.165	19	59.315	66.234	156.988	29	39.103	45.740	91.310
10	62.441	68.765	263.841	20	57.412	65.380	128.965	30	38.086	43.579	184.909
								31	48.346	56.014	243.308

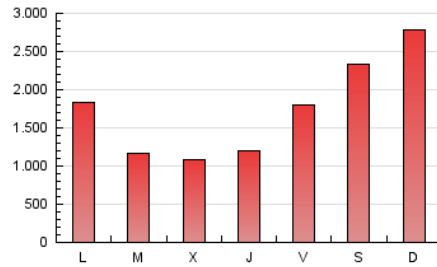
#### 4. Gráficas (Nacional)

##### 4.1 Por día de la semana (promedio)

N. únicos / Visitas (x 100)

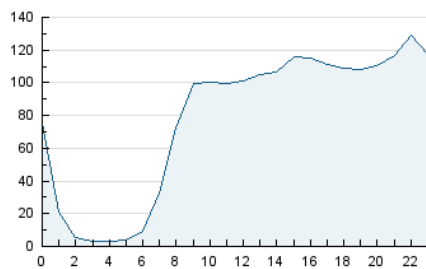


Páginas (x 100)

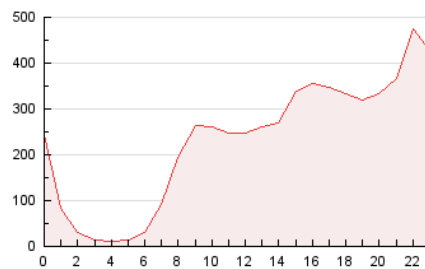


##### 4.2 Por franja horaria (promedio)

Visitas\_ (x 1000)

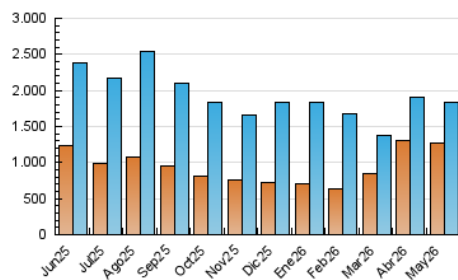


Páginas (x 1000)

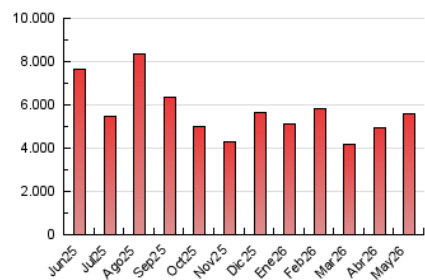


##### 4.3 Por meses

N. únicos / Visitas (x 1000)



Páginas (x 1000)



## 5. Observaciones

Este Medio Electrónico de Comunicación ha sido medido por la herramienta Google Analytics de Google (GA4).

## 6. Definiciones básicas (Para más información ver Normas Técnicas para el Control de los Medios Electrónicos de Comunicación)

### Página Vista:

Conjunto de ficheros enviado a un usuario como resultado de una petición del mismo recibida por el servidor. Cuando la página está formada por varios marcos (frames), el conjunto de los mismos tendrá, a efectos de cómputo, la consideración de una página unitaria.

### Visita:

Una secuencia ininterrumpida de páginas servidas a un usuario válido. Si dicho usuario no realiza peticiones de páginas en un periodo de tiempo (30 min) la siguiente petición constituirá el inicio de una nueva visita.

### Navegador Único:

Total de combinaciones únicas de una dirección IP y un identificador adicional. Los medios pueden utilizar cookies o el Identificador de Alta de registro.

### Duración Página Vista:

Tiempo acumulado en segundos de todas las páginas vistas (en visitas de dos o más páginas vistas), dividido por el número total de páginas vistas.

### Duración Visita:

Tiempo en segundos de todas las visitas de dos o más páginas vistas, dividido por el número total de visitas de dos o más páginas vistas.

### Tráfico nacional:

Audiencia/difusión correspondiente a España medida en base a los datos de las direcciones IP registradas por el sistema de medición.

## 7. Opinión

De OJDinteractiva, la división de INFORMACIÓN Y CONTROL DE PUBLICACIONES S.A.:

Hemos examinado la información facilitada por el editor del medio electrónico para el periodo que comprende la presente certificación.

Nuestro examen se ha realizado de acuerdo con las normas y procedimientos establecidos en las Normas Técnicas para el Control de los Medios Electrónicos de Comunicación.

En nuestra opinión, la presente acta presenta razonablemente la difusión/audiencia registrada por este medio electrónico.

### ADVERTENCIA:

El trabajo de OJDinteractiva, la división de INFORMACIÓN Y CONTROL DE PUBLICACIONES S.A (INTROL) se limita a la realización de pruebas para la revisión de los datos de recuento suministrados por el editor con la finalidad de expresar una opinión sobre la razonabilidad de dichos datos de acuerdo con las Normas Técnicas para el control de los MEC.

Por tanto, INTROL no acepta responsabilidad alguna por las inexactitudes o errores que puedan existir en los datos de recuento. Tampoco acepta ninguna responsabilidad por la falsedad en los datos de recuento recibidos del editor, ni por otros datos de medición que no están incluidos en el análisis.

Junio - 2026

OJDinteractiva