



INFORMACION Y CONTROL DE PUBLICACIONES, S.A.

Velázquez, 46, 1º Drcha - Tel. 91 435 00 32 Fax 91 435 96 05 - 28001 - MADRID
Av. Diagonal 497, 5a planta - Tel 93 439 24 18 Fax 93 419 25 34 - 08029 - BARCELONA

Título: SALAMANCARTVALDIA.ES
URL Primaria: http://salamancartvaldia.es/
Editor: Diario de Salamanca, S.L.
Domicilio: Ctra. de Ledesma, 63
Ciudad: 37006 SALAMANCA
Teléfono: 923 017 027
Fax:
E-mail:
Clasificación: Noticias e Información
Sub-Clasificación: Noticias globales y actualidad

Salamanca ^{rtv} **ALDÍA**.es

1. Cifras totales y promedios (Nacional e Internacional)

MES - AÑO	NAVEGADORES UNICOS	VISITAS	PAGINAS
Enero - 2023	751.924	1.716.509	3.035.967
PROMEDIO DIARIO	44.159	55.371	97.934
PROMEDIO LUNES-VIERNES	43.857	54.805	96.568
PROMEDIO SABADO-DOMINGO	44.897	56.755	101.275
PAGINAS / VISITAS	1,77		
DURACION MEDIA VISITAS	0:02:13		
DURACION MEDIA PAGINAS	0:02:53		

2. Secciones (Nacional e Internacional)

	PAGINAS	%
HOME	251.138	8.27 %
RESTO	2.784.829	91.73 %

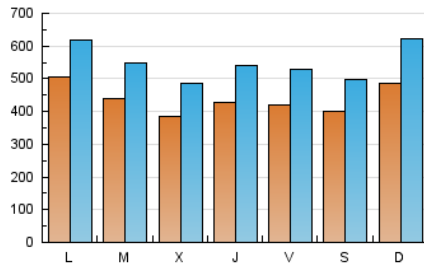
3. Por día del mes (Nacional e Internacional)

Día	N. únicos	Visitas	Páginas	Día	N. únicos	Visitas	Páginas	Día	N. únicos	Visitas	Páginas
1	46.629	59.796	103.409	11	32.039	40.500	71.805	21	41.078	52.916	99.965
2	45.466	57.517	102.584	12	43.397	52.861	89.314	22	64.758	80.561	136.157
3	46.438	57.630	100.157	13	51.850	63.229	101.679	23	68.051	79.932	127.871
4	41.353	50.718	87.415	14	45.365	55.284	87.636	24	45.335	55.723	97.223
5	41.816	53.456	94.244	15	44.967	55.877	96.527	25	34.986	44.994	81.458
6	37.892	49.562	92.310	16	39.084	48.279	86.084	26	41.548	51.967	93.777
7	32.940	41.250	72.894	17	45.364	59.274	105.447	27	40.636	51.004	92.067
8	45.872	61.320	122.217	18	45.530	58.957	107.878	28	40.914	50.033	89.493
9	43.659	56.074	106.458	19	45.108	57.848	104.569	29	41.549	53.761	103.181
10	38.502	47.762	87.781	20	37.199	47.214	87.914	30	55.711	67.167	112.430
								31	43.898	54.043	94.023

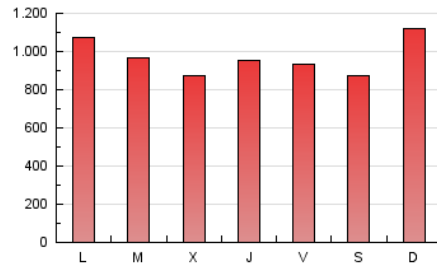
4. Gráficas (Nacional e Internacional)

4.1 Por día de la semana (promedio)

N. únicos / Visitas (x 100)

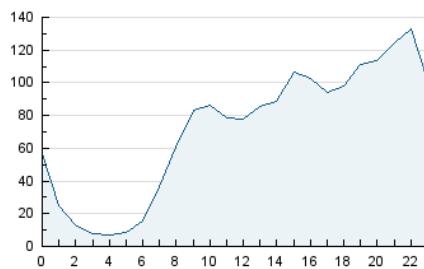


Páginas (x 100)

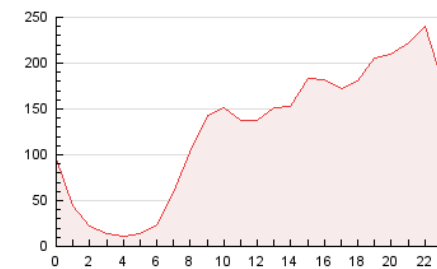


4.2 Por franja horaria (promedio)

Visitas_ (x 1000)

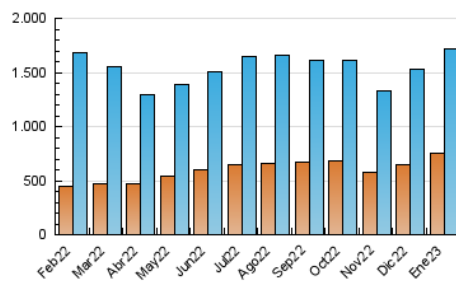


Páginas (x 1000)

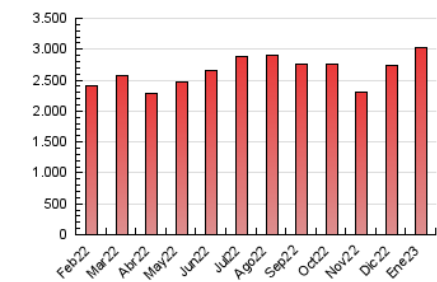


4.3 Por meses

N. únicos / Visitas (x 1000)



Páginas (x 1000)





INFORMACION Y CONTROL DE PUBLICACIONES, S.A.

Velázquez, 46, 1º Drcha - Tel. 91 435 00 32 Fax 91 435 96 05 - 28001 - MADRID
 Av. Diagonal 497, 5a planta - Tel 93 439 24 18 Fax 93 419 25 34 - 08029 - BARCELONA

Anexo - Tráfico Nacional

Título: SALAMANCARTVALDIA.ES
URL Primaria: http://salamancartvaldia.es/
Editor: Diario de Salamanca, S.L.
Domicilio: Ctra. de Ledesma, 63
Ciudad: 37006 SALAMANCA
Teléfono: 923 017 027
Fax:
E-mail:
Clasificación: Noticias e Información
Sub-Clasificación: Noticias globales y actualidad



1. Cifras totales y promedios (Nacional)

MES - AÑO	NAVEGADORES UNICOS	VISITAS	PAGINAS
Enero - 2023	703.805	1.651.906	2.937.534
PROMEDIO DIARIO	42.315	53.287	94.759
PROMEDIO LUNES-VIERNES	41.988	52.698	93.358
PROMEDIO SABADO-DOMINGO	43.112	54.727	98.184
PAGINAS / VISITAS	1,78		
DURACION MEDIA VISITAS	0:02:13		
DURACION MEDIA PAGINAS	0:02:50		

2. Secciones (Nacional)

	PAGINAS	%
HOME	247.644	8.43 %
RESTO	2.689.890	91.57 %

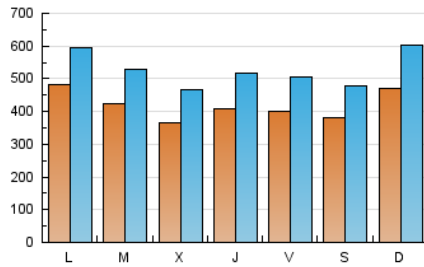
3. Por día del mes (Nacional)

Día	N. únicos	Visitas	Páginas	Día	N. únicos	Visitas	Páginas	Día	N. únicos	Visitas	Páginas
1	45.057	58.040	100.727	11	30.269	38.543	68.996	21	39.230	50.995	97.051
2	43.590	55.469	99.674	12	41.379	50.595	86.237	22	63.034	78.306	132.604
3	44.929	55.646	97.275	13	49.542	60.864	98.318	23	65.869	77.560	124.308
4	39.572	48.701	84.368	14	43.371	52.955	84.096	24	43.574	53.624	93.724
5	39.875	51.282	90.868	15	42.781	53.520	93.385	25	33.326	43.078	78.628
6	36.149	47.604	89.382	16	36.905	45.887	82.483	26	39.925	50.142	90.845
7	31.470	39.626	70.447	17	43.357	56.831	101.802	27	39.134	49.156	88.738
8	44.132	59.238	118.828	18	43.260	56.414	104.019	28	39.060	48.067	86.298
9	41.663	53.845	103.040	19	42.866	55.434	100.562	29	39.877	51.793	100.219
10	36.926	45.943	84.953	20	35.601	45.281	84.930	30	53.757	65.203	109.535
								31	42.276	52.264	91.194

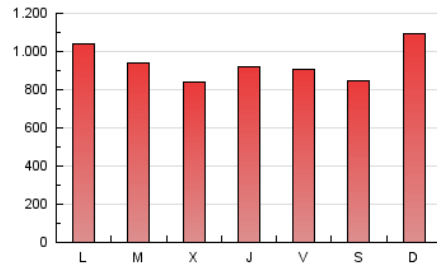
4. Gráficas (Nacional)

4.1 Por día de la semana (promedio)

N. únicos / Visitas (x 100)

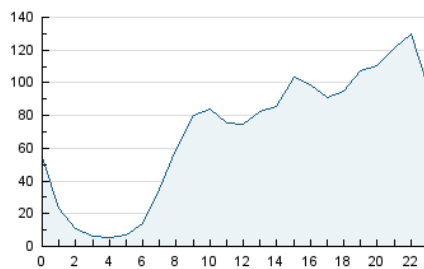


Páginas (x 100)

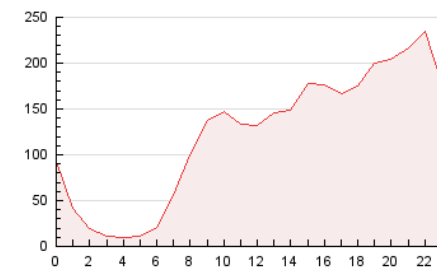


4.2 Por franja horaria (promedio)

Visitas_ (x 1000)

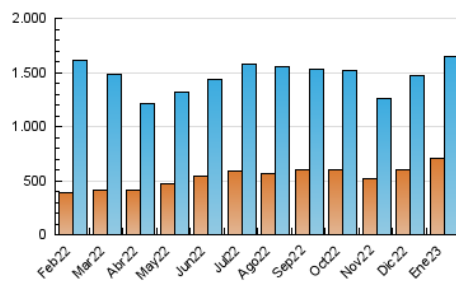


Páginas (x 1000)

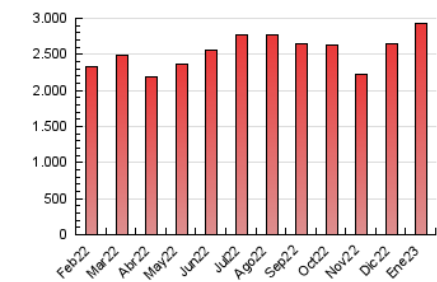


4.3 Por meses

N. únicos / Visitas (x 1000)



Páginas (x 1000)



5. Observaciones

Este Medio Electrónico de Comunicación ha sido medido por la herramienta Google Analytics de Google (Universal Analytics)

6. Definiciones básicas (Para más información ver Normas Técnicas para el Control de los Medios Electrónicos de Comunicación)

Página Vista:

Conjunto de ficheros enviado a un usuario como resultado de una petición del mismo recibida por el servidor. Cuando la página está formada por varios marcos (frames), el conjunto de los mismos tendrá, a efectos de cómputo, la consideración de una página unitaria.

Visita:

Una secuencia ininterrumpida de páginas servidas a un usuario válido. Si dicho usuario no realiza peticiones de páginas en un periodo de tiempo (30 min) la siguiente petición constituirá el inicio de una nueva visita.

Navegador Único:

Total de combinaciones únicas de una dirección IP y un identificador adicional. Los medios pueden utilizar cookies o el Identificador de Alta de registro.

Duración Página Vista:

Tiempo acumulado en segundos de todas las páginas vistas (en visitas de dos o más páginas vistas), dividido por el número total de páginas vistas.

Duración Visita:

Tiempo en segundos de todas las visitas de dos o más páginas vistas, dividido por el número total de visitas de dos o más páginas vistas.

Tráfico nacional:

Audiencia/difusión correspondiente a España medida en base a los datos de las direcciones IP registradas por el sistema de medición.

7. Opinión

De OJDinteractiva, la división de INFORMACIÓN Y CONTROL DE PUBLICACIONES S.A.:

Hemos examinado la información facilitada por el editor del medio electrónico para el periodo que comprende la presente certificación.

Nuestro examen se ha realizado de acuerdo con las normas y procedimientos establecidos en las Normas Técnicas para el Control de los Medios Electrónicos de Comunicación.

En nuestra opinión, la presente acta presenta razonablemente la difusión/audiencia registrada por este medio electrónico.

ADVERTENCIA:

El trabajo de OJDinteractiva, la división de INFORMACIÓN Y CONTROL DE PUBLICACIONES S.A (INTROL) se limita a la realización de pruebas para la revisión de los datos de recuento suministrados por el editor con la finalidad de expresar una opinión sobre la razonabilidad de dichos datos de acuerdo con las Normas Técnicas para el control de los MEC. Por tanto, INTROL no acepta responsabilidad alguna por las inexactitudes o errores que puedan existir en los datos de recuento. Tampoco acepta ninguna responsabilidad por la falsedad en los datos de recuento recibidos del editor, ni por otros datos de medición que no están incluidos en el análisis.

Febrero - 2023

OJDinteractiva