



## INFORMACION Y CONTROL DE PUBLICACIONES, S.A.

Velázquez, 46, 1ª Drcha - Tel. 91 435 00 32 Fax 91 435 96 05 - 28001 - MADRID  
Av. Diagonal 497, 5a planta - Tel 93 439 24 18 Fax 93 419 25 34 - 08029 - BARCELONA

**Título:** AVILARED.COM  
**URL Primaria:** http://avilared.com/  
**Editor:** Carlos de Miguel Pinto  
**Domicilio:** Hornos Caleros, 28  
**Ciudad:** 05003 AVILA  
**Teléfono:**  
**Fax:**  
**E-mail:**  
**Clasificación:** Noticias e Información  
**Sub-Clasificación:** Noticias globales y actualidad



### 1. Cifras totales y promedios (Nacional e Internacional)

MES - AÑO	NAVEGADORES UNICOS	VISITAS	PAGINAS
Octubre - 2023	241.275	697.424	1.223.192
<b>PROMEDIO DIARIO</b>	<b>17.827</b>	<b>22.498</b>	<b>39.458</b>
<b>PROMEDIO LUNES-VIERNES</b>	17.808	22.649	40.182
<b>PROMEDIO SABADO-DOMINGO</b>	17.874	22.127	37.688
<b>PAGINAS / VISITAS</b>	1,75		
<b>DURACION MEDIA VISITAS</b>	0:02:46		
<b>TIEMPO INTERACCIÓN MEDIO</b>	0:03:14		

### 2. Secciones (Nacional e Internacional)

	PAGINAS	%
<b>HOME</b>	385.993	31.56 %
<b>RESTO</b>	837.199	68.44 %

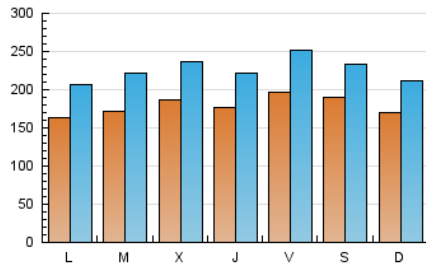
### 3. Por día del mes (Nacional e Internacional)

Día	N. únicos	Visitas	Páginas	Día	N. únicos	Visitas	Páginas	Día	N. únicos	Visitas	Páginas
<b>1</b>	13.969	17.303	29.991	<b>11</b>	17.872	22.476	38.474	<b>21</b>	12.023	15.722	26.649
<b>2</b>	12.317	16.226	28.244	<b>12</b>	14.254	18.419	32.122	<b>22</b>	15.893	20.385	36.186
<b>3</b>	14.523	18.959	34.630	<b>13</b>	22.964	29.772	50.050	<b>23</b>	14.997	18.736	36.187
<b>4</b>	26.510	33.338	52.584	<b>14</b>	33.583	39.817	63.765	<b>24</b>	15.015	19.252	38.847
<b>5</b>	24.417	29.032	47.516	<b>15</b>	22.229	28.024	49.189	<b>25</b>	13.543	17.464	33.470
<b>6</b>	21.689	26.689	42.939	<b>16</b>	13.835	17.526	33.692	<b>26</b>	13.369	17.485	36.036
<b>7</b>	15.890	19.870	32.168	<b>17</b>	18.503	24.186	45.864	<b>27</b>	18.080	23.435	41.797
<b>8</b>	20.060	23.358	39.451	<b>18</b>	16.940	21.703	39.023	<b>28</b>	14.624	18.139	31.763
<b>9</b>	18.475	22.878	40.513	<b>19</b>	18.611	23.825	43.235	<b>29</b>	12.593	16.524	30.034
<b>10</b>	16.465	21.765	36.378	<b>20</b>	15.903	20.617	38.290	<b>30</b>	22.431	27.770	47.935
								<b>31</b>	21.058	26.729	46.170

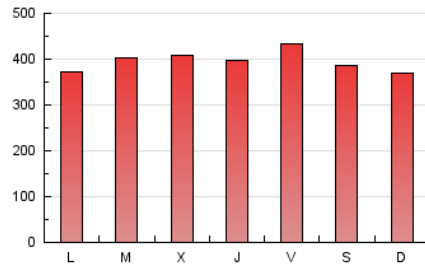
#### 4. Gráficas (Nacional e Internacional)

##### 4.1 Por día de la semana (promedio)

N. únicos / Visitas (x 100)



Páginas (x 100)



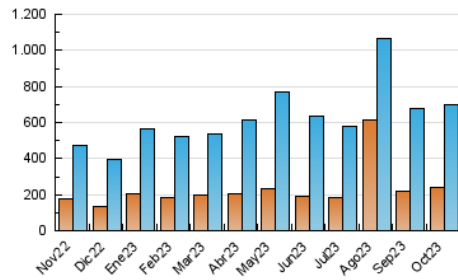
##### 4.2 Por franja horaria (promedio)

Visitas\_ (x 1000)

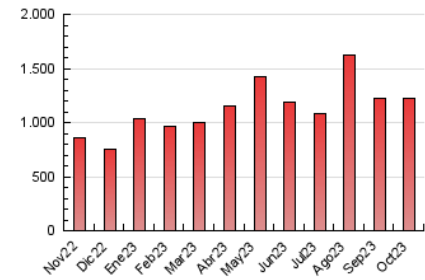
Páginas (x 1000)

##### 4.3 Por meses

N. únicos / Visitas (x 1000)



Páginas (x 1000)





## INFORMACION Y CONTROL DE PUBLICACIONES, S.A.

Velázquez, 46, 1ª Drcha - Tel. 91 435 00 32 Fax 91 435 96 05 - 28001 - MADRID  
Av. Diagonal 497, 5a planta - Tel 93 439 24 18 Fax 93 419 25 34 - 08029 - BARCELONA

### Anexo - Tráfico Nacional

**Título:** AVILARED.COM  
**URL Primaria:** http://avilared.com/  
**Editor:** Carlos de Miguel Pinto  
**Domicilio:** Hornos Caleros, 28  
**Ciudad:** 05003 AVILA  
**Teléfono:**  
**Fax:**  
**E-mail:**  
**Clasificación:** Noticias e Información  
**Sub-Clasificación:** Noticias globales y actualidad



#### 1. Cifras totales y promedios (Nacional)

MES - AÑO	NAVEGADORES UNICOS	VISITAS	PAGINAS
Octubre - 2023	233.474	685.187	1.203.519
<b>PROMEDIO DIARIO</b>	<b>17.473</b>	<b>22.103</b>	<b>38.823</b>
<b>PROMEDIO LUNES-VIERNES</b>	17.446	22.252	39.521
<b>PROMEDIO SABADO-DOMINGO</b>	17.539	21.738	37.119
<b>PAGINAS / VISITAS</b>	1,76		
<b>DURACION MEDIA VISITAS</b>	0:02:46		
<b>TIEMPO INTERACCIÓN MEDIO</b>	0:03:18		

#### 2. Secciones (Nacional)

	PAGINAS	%
<b>HOME</b>	379.516	31.53 %
<b>RESTO</b>	824.003	68.47 %

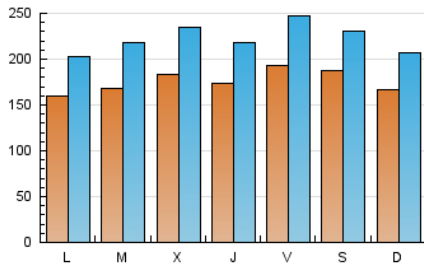
#### 3. Por día del mes (Nacional)

Día	N. únicos	Visitas	Páginas	Día	N. únicos	Visitas	Páginas	Día	N. únicos	Visitas	Páginas
<b>1</b>	13.689	16.946	29.528	<b>11</b>	17.570	22.142	37.785	<b>21</b>	11.783	15.422	26.242
<b>2</b>	11.958	15.778	27.702	<b>12</b>	13.931	18.006	31.537	<b>22</b>	15.590	20.071	35.655
<b>3</b>	14.175	18.638	34.050	<b>13</b>	22.553	29.202	49.434	<b>23</b>	14.600	18.294	35.518
<b>4</b>	26.091	33.027	51.851	<b>14</b>	33.112	39.306	62.937	<b>24</b>	14.674	18.962	38.261
<b>5</b>	23.978	28.588	46.805	<b>15</b>	21.829	27.550	48.495	<b>25</b>	13.200	17.048	32.849
<b>6</b>	21.256	26.256	42.248	<b>16</b>	13.453	17.088	32.849	<b>26</b>	13.027	17.050	35.424
<b>7</b>	15.540	19.514	31.616	<b>17</b>	18.108	23.647	45.087	<b>27</b>	17.797	23.044	41.134
<b>8</b>	19.671	22.931	38.738	<b>18</b>	16.588	21.448	38.397	<b>28</b>	14.349	17.829	31.360
<b>9</b>	18.069	22.460	39.776	<b>19</b>	18.253	23.333	42.606	<b>29</b>	12.287	16.074	29.497
<b>10</b>	16.090	21.414	35.651	<b>20</b>	15.544	20.299	37.671	<b>30</b>	22.079	27.463	47.217
								<b>31</b>	20.813	26.357	45.599

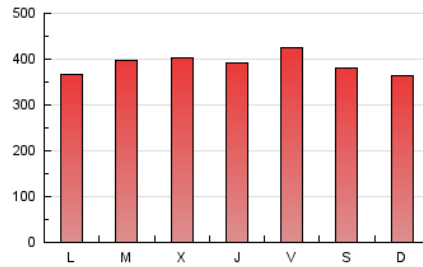
### 4. Gráficas (Nacional)

#### 4.1 Por día de la semana (promedio)

N. únicos / Visitas (x 100)



Páginas (x 100)



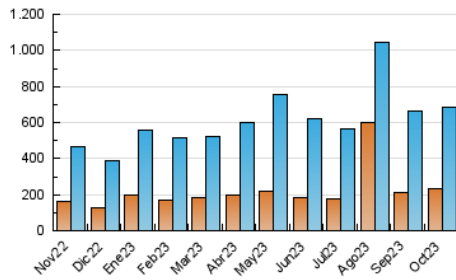
#### 4.2 Por franja horaria (promedio)

Visitas\_ (x 1000)

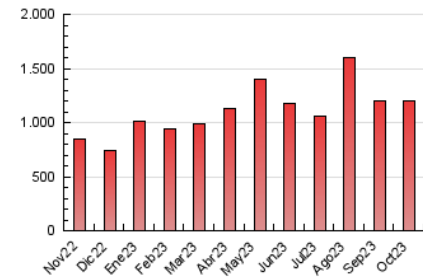
Páginas (x 1000)

#### 4.3 Por meses

N. únicos / Visitas (x 1000)



Páginas (x 1000)



## 5. Observaciones

Este Medio Electrónico de Comunicación ha sido medido por la herramienta Google Analytics de Google (GA4)

## 6. Definiciones básicas (Para más información ver Normas Técnicas para el Control de los Medios Electrónicos de Comunicación)

### Página Vista:

Conjunto de ficheros enviado a un usuario como resultado de una petición del mismo recibida por el servidor. Cuando la página está formada por varios marcos (frames), el conjunto de los mismos tendrá, a efectos de cómputo, la consideración de una página unitaria.

### Visita:

Una secuencia ininterrumpida de páginas servidas a un usuario válido. Si dicho usuario no realiza peticiones de páginas en un periodo de tiempo (30 min) la siguiente petición constituirá el inicio de una nueva visita.

### Navegador Único:

Total de combinaciones únicas de una dirección IP y un identificador adicional. Los medios pueden utilizar cookies o el Identificador de Alta de registro.

### Duración Página Vista:

Tiempo acumulado en segundos de todas las páginas vistas (en visitas de dos o más páginas vistas), dividido por el número total de páginas vistas.

### Duración Visita:

Tiempo en segundos de todas las visitas de dos o más páginas vistas, dividido por el número total de visitas de dos o más páginas vistas.

### Tráfico nacional:

Audiencia/difusión correspondiente a España medida en base a los datos de las direcciones IP registradas por el sistema de medición.

## 7. Opinión

De OJDinteractiva, la división de INFORMACIÓN Y CONTROL DE PUBLICACIONES S.A.:

Hemos examinado la información facilitada por el editor del medio electrónico para el periodo que comprende la presente certificación.

Nuestro examen se ha realizado de acuerdo con las normas y procedimientos establecidos en las Normas Técnicas para el Control de los Medios Electrónicos de Comunicación.

En nuestra opinión, la presente acta presenta razonablemente la difusión/audiencia registrada por este medio electrónico.

### ADVERTENCIA:

El trabajo de OJDinteractiva, la división de INFORMACIÓN Y CONTROL DE PUBLICACIONES S.A (INTROL) se limita a la realización de pruebas para la revisión de los datos de recuento suministrados por el editor con la finalidad de expresar una opinión sobre la razonabilidad de dichos datos de acuerdo con las Normas Técnicas para el control de los MEC.

Por tanto, INTROL no acepta responsabilidad alguna por las inexactitudes o errores que puedan existir en los datos de recuento. Tampoco acepta ninguna responsabilidad por la falsedad en los datos de recuento recibidos del editor, ni por otros datos de medición que no están incluidos en el análisis.

Noviembre - 2023

OJDinteractiva