



## INFORMACION Y CONTROL DE PUBLICACIONES, S.A.

Velázquez, 46, 1º Drcha - Tel. 91 435 00 32 Fax 91 435 96 05 - 28001 - MADRID  
 Entença, 218 Entr. 7 - Tel 93 439 24 18 Fax 93 419 25 34 - 08029 - BARCELONA

**Título:** AVILARED.COM  
**URL Primaria:** http://avilared.com/  
**Editor:** Carlos de Miguel Pinto  
**Domicilio:** Hornos Caleros, 28  
**Ciudad:** 05003 AVILA  
**Teléfono:**  
**Fax:**  
**E-mail:**  
**Clasificación:** Noticias e Información  
**Sub-Clasificación:** Noticias globales y actualidad



### 1. Cifras totales y promedios (Nacional e Internacional)

MES - AÑO	NAVEGADORES UNICOS	VISITAS	PAGINAS
Abril - 2020	206.456	648.321	1.209.263
<b>PROMEDIO DIARIO</b>	<b>16.782</b>	<b>21.611</b>	<b>40.309</b>
<b>PROMEDIO LUNES-VIERNES</b>	16.155	20.892	39.408
<b>PROMEDIO SABADO-DOMINGO</b>	18.506	23.588	42.786
<b>PAGINAS / VISITAS</b>	1,87		
<b>DURACION MEDIA VISITAS</b>	0:02:11		
<b>DURACION MEDIA PAGINAS</b>	0:02:31		

### 2. Secciones (Nacional e Internacional)

	PAGINAS	%
<b>HOME</b>	393.484	32.54 %
<b>RESTO</b>	815.779	67.46 %

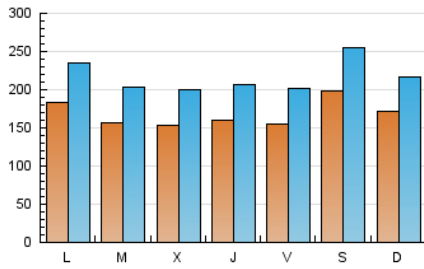
### 3. Por día del mes (Nacional e Internacional)

Día	N. únicos	Visitas	Páginas	Día	N. únicos	Visitas	Páginas	Día	N. únicos	Visitas	Páginas
1	22.549	29.164	52.056	11	18.879	24.032	43.891	21	15.288	20.563	40.130
2	18.369	24.282	44.657	12	16.351	21.247	39.597	22	12.676	16.510	33.187
3	14.861	19.625	38.059	13	14.031	18.672	38.641	23	16.774	21.252	36.650
4	17.528	23.433	42.526	14	12.311	16.582	34.998	24	13.406	17.020	31.877
5	16.770	21.756	40.794	15	12.292	16.253	32.982	25	18.951	22.993	41.266
6	13.088	17.253	33.821	16	12.513	16.552	31.810	26	21.875	26.438	45.820
7	15.196	19.859	36.746	17	16.283	21.412	41.569	27	33.513	40.960	69.613
8	15.807	21.015	40.662	18	24.262	31.726	56.435	28	20.038	24.397	44.578
9	18.410	23.731	43.726	19	13.433	17.079	31.958	29	13.606	17.265	35.155
10	17.620	22.717	41.319	20	12.789	16.964	33.671	30	13.991	17.569	31.069

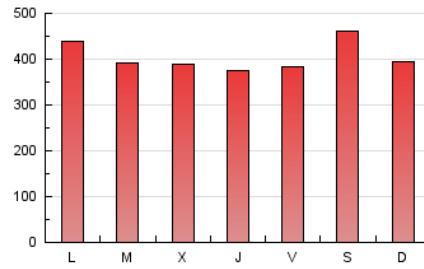
4. Gráficas (Nacional e Internacional)

4.1 Por día de la semana (promedio)

N. únicos / Visitas (x 100)

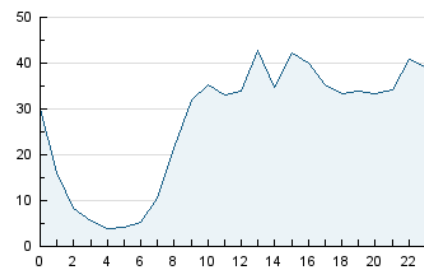


Páginas (x 100)

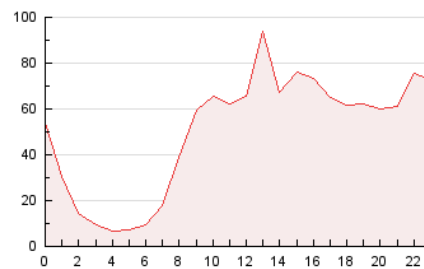


4.2 Por franja horaria (promedio)

Visitas (x 1000)

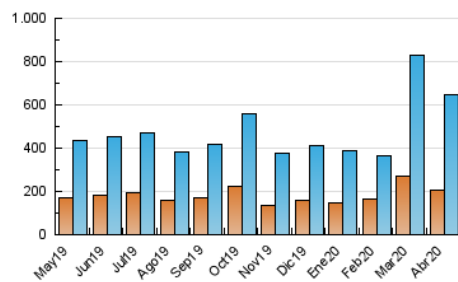


Páginas (x 1000)

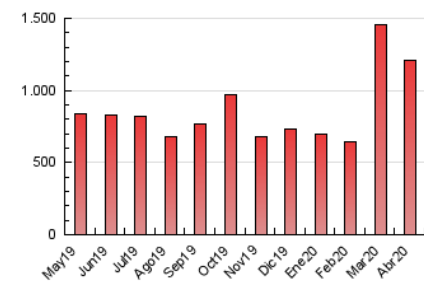


4.3 Por meses

N. únicos / Visitas (x 1000)



Páginas (x 1000)





## INFORMACION Y CONTROL DE PUBLICACIONES, S.A.

Velázquez, 46, 1º Drcha - Tel. 91 435 00 32 Fax 91 435 96 05 - 28001 - MADRID  
 Entença, 218 Entr. 7 - Tel 93 439 24 18 Fax 93 419 25 34 - 08029 - BARCELONA

### Anexo - Tráfico Nacional

**Título:** AVILARED.COM  
**URL Primaria:** http://avilared.com/  
**Editor:** Carlos de Miguel Pinto  
**Domicilio:** Hornos Caleros, 28  
**Ciudad:** 05003 AVILA  
**Teléfono:**  
**Fax:**  
**E-mail:**  
**Clasificación:** Noticias e Información  
**Sub-Clasificación:** Noticias globales y actualidad



#### 1. Cifras totales y promedios (Nacional)

MES - AÑO	NAVEGADORES UNICOS	VISITAS	PAGINAS
Abril - 2020	178.392	617.493	1.170.970
<b>PROMEDIO DIARIO</b>	<b>15.801</b>	<b>20.583</b>	<b>39.032</b>
<b>PROMEDIO LUNES-VIERNES</b>	<b>15.303</b>	<b>19.998</b>	<b>38.299</b>
<b>PROMEDIO SABADO-DOMINGO</b>	<b>17.173</b>	<b>22.192</b>	<b>41.050</b>
<b>PAGINAS / VISITAS</b>	<b>1,90</b>		
<b>DURACION MEDIA VISITAS</b>	<b>0:02:16</b>		
<b>DURACION MEDIA PAGINAS</b>	<b>0:02:31</b>		

#### 2. Secciones (Nacional)

	PAGINAS	%
<b>HOME</b>	390.960	33.39 %
<b>RESTO</b>	780.010	66.61 %

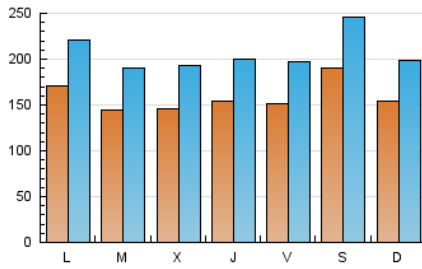
#### 3. Por día del mes (Nacional)

Día	N. únicos	Visitas	Páginas	Día	N. únicos	Visitas	Páginas	Día	N. únicos	Visitas	Páginas
1	21.723	28.349	50.990	11	18.478	23.598	43.334	21	14.830	20.052	39.443
2	17.632	23.532	43.762	12	15.902	20.794	39.010	22	12.268	16.092	32.650
3	14.223	18.927	37.178	13	13.623	18.221	37.987	23	16.374	20.820	36.086
4	16.934	22.831	41.771	14	11.940	16.189	34.483	24	12.975	16.581	31.323
5	16.200	21.166	40.035	15	11.941	15.866	32.428	25	16.524	20.462	38.182
6	12.640	16.816	33.205	16	12.131	16.144	31.269	26	16.356	20.642	38.652
7	14.818	19.458	36.178	17	15.901	21.010	41.054	27	29.384	36.645	64.526
8	15.451	20.627	40.156	18	23.908	31.330	55.909	28	16.323	20.648	40.191
9	17.967	23.241	43.078	19	13.082	16.716	31.510	29	11.834	15.403	32.908
10	17.185	22.253	40.708	20	12.457	16.585	33.191	30	13.035	16.495	29.773

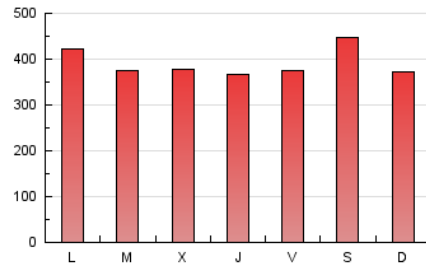
#### 4. Gráficas (Nacional)

##### 4.1 Por día de la semana (promedio)

N. únicos / Visitas (x 100)

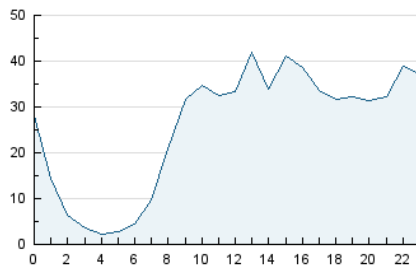


Páginas (x 100)

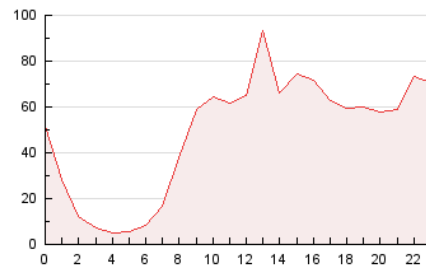


##### 4.2 Por franja horaria (promedio)

Visitas (x 1000)

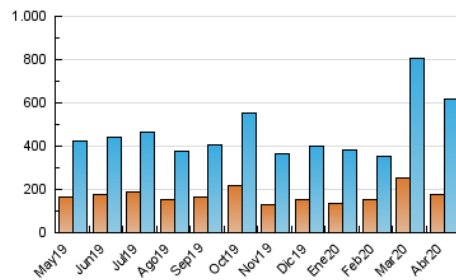


Páginas (x 1000)

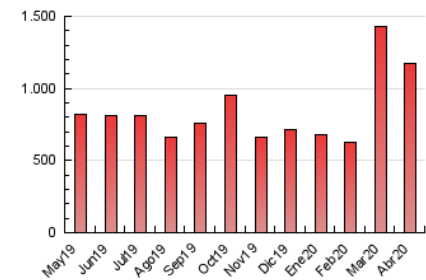


##### 4.3 Por meses

N. únicos / Visitas (x 1000)



Páginas (x 1000)



## 5. Observaciones

Este Medio Electrónico de Comunicación ha sido medido por la herramienta Google Analytics de Google

## 6. Definiciones básicas (Para más información ver Normas Técnicas para el Control de los Medios Electrónicos de Comunicación)

### Página Vista:

Conjunto de ficheros enviado a un usuario como resultado de una petición del mismo recibida por el servidor. Cuando la página está formada por varios marcos (frames), el conjunto de los mismos tendrá, a efectos de cómputo, la consideración de una página unitaria.

### Visita:

Una secuencia ininterrumpida de páginas servidas a un usuario válido. Si dicho usuario no realiza peticiones de páginas en un periodo de tiempo (30 min) la siguiente petición constituirá el inicio de una nueva visita.

### Navegador Único:

Total de combinaciones únicas de una dirección IP y un identificador adicional. Los medios pueden utilizar cookies o el Identificador de Alta de registro.

### Duración Página Vista:

Tiempo acumulado en segundos de todas las páginas vistas (en visitas de dos o más páginas vistas), dividido por el número total de páginas vistas.

### Duración Visita:

Tiempo en segundos de todas las visitas de dos o más páginas vistas, dividido por el número total de visitas de dos o más páginas vistas.

### Tráfico nacional:

Audiencia/difusión correspondiente a España medida en base a los datos de las direcciones IP registradas por el sistema de medición.

## 7. Opinión

De OJDinteractiva, la división de INFORMACIÓN Y CONTROL DE PUBLICACIONES S.A.:

Hemos examinado la información facilitada por el editor del medio electrónico para el periodo que comprende la presente certificación.

Nuestro examen se ha realizado de acuerdo con las normas y procedimientos establecidos en las Normas Técnicas para el Control de los Medios Electrónicos de Comunicación.

En nuestra opinión, la presente acta presenta razonablemente la difusión/audiencia registrada por este medio electrónico.

### ADVERTENCIA:

El trabajo de OJDinteractiva, la división de INFORMACIÓN Y CONTROL DE PUBLICACIONES S.A (INTROL) se limita a la realización de pruebas para la revisión de los datos de recuento suministrados por el editor con la finalidad de expresar una opinión sobre la razonabilidad de dichos datos de acuerdo con las Normas Técnicas para el control de los MEC.

Por tanto, INTROL no acepta responsabilidad alguna por las inexactitudes o errores que puedan existir en los datos de recuento. Tampoco acepta ninguna responsabilidad por la falsedad en los datos de recuento recibidos del editor, ni por otros datos de medición que no están incluidos en el análisis.

Mayo - 2020

OJDinteractiva