



## INFORMACION Y CONTROL DE PUBLICACIONES, S.A.

Velázquez, 46, 1º Drcha - Tel. 91 435 00 32 Fax 91 435 96 05 - 28001 - MADRID  
 Entença, 218 Entr. 7 - Tel 93 439 24 18 Fax 93 419 25 34 - 08029 - BARCELONA

**Título:** SORIANOTICIAS.COM  
**URL Primaria:** http://www.sorianoticias.com  
**Editor:** Sorianoticias, S.L.  
**Domicilio:** Calle Mayor, 17, bajo  
**Ciudad:** 42002 SORIA  
**Teléfono:** 975 12 83 45  
**Fax:**  
**E-mail:**  
**Clasificación:** Noticias e Información  
**Sub-Clasificación:** Noticias globales y actualidad

**SORIA**Noticias.com

### 1. Cifras totales y promedios (Nacional e Internacional)

MES - AÑO	NAVEGADORES UNICOS	VISITAS	PAGINAS
Enero - 2020	178.149	897.893	2.606.510
<b>PROMEDIO DIARIO</b>	<b>12.151</b>	<b>28.964</b>	<b>84.081</b>
<b>PROMEDIO LUNES-VIERNES</b>	13.046	30.525	86.680
<b>PROMEDIO SABADO-DOMINGO</b>	9.575	24.476	76.608
<b>PAGINAS / VISITAS</b>	2,90		
<b>DURACION MEDIA VISITAS</b>	0:01:10		
<b>DURACION MEDIA PAGINAS</b>	0:00:37		

### 2. Secciones (Nacional e Internacional)

	PAGINAS	%
<b>HOME</b>	64.580	2.48 %
<b>RESTO</b>	2.541.930	97.52 %

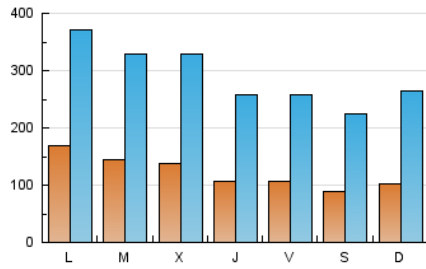
### 3. Por día del mes (Nacional e Internacional)

Día	N. únicos	Visitas	Páginas	Día	N. únicos	Visitas	Páginas	Día	N. únicos	Visitas	Páginas
1	8.071	25.009	107.832	11	7.587	20.014	52.513	21	18.132	41.844	131.254
2	9.735	23.918	75.515	12	8.678	24.010	68.086	22	17.153	38.377	112.595
3	12.620	29.882	68.987	13	10.210	26.377	70.688	23	11.114	26.880	70.520
4	10.133	25.059	59.874	14	14.810	32.885	74.497	24	10.096	23.776	57.773
5	11.477	25.784	76.751	15	15.898	34.892	84.961	25	8.546	21.639	66.614
6	28.637	54.376	203.618	16	11.417	25.768	61.334	26	8.155	21.375	66.275
7	11.920	28.305	106.179	17	8.693	21.755	70.957	27	17.064	39.972	93.114
8	16.308	39.955	114.462	18	9.359	23.109	94.245	28	12.628	28.843	64.727
9	9.305	24.510	64.754	19	12.666	34.820	128.508	29	11.191	26.655	63.425
10	9.949	25.594	72.502	20	11.341	27.817	84.169	30	12.229	27.317	67.812
								31	11.546	27.376	71.969

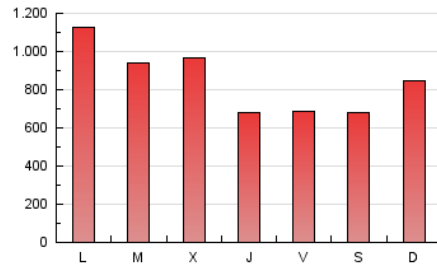
4. Gráficas (Nacional e Internacional)

4.1 Por día de la semana (promedio)

N. únicos / Visitas (x 100)



Páginas (x 100)

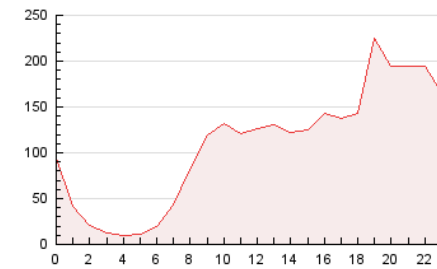


4.2 Por franja horaria (promedio)

Visitas (x 1000)

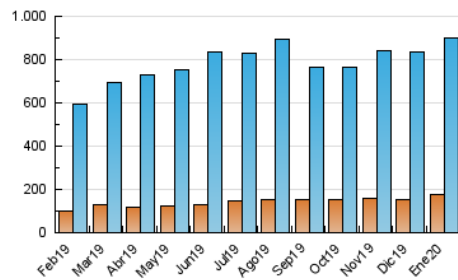


Páginas (x 1000)

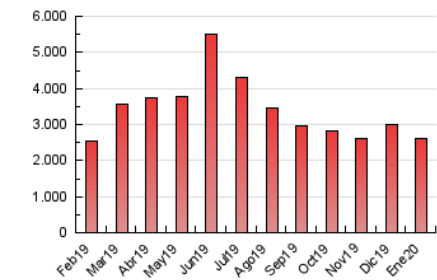


4.3 Por meses

N. únicos / Visitas (x 1000)



Páginas (x 1000)





## INFORMACION Y CONTROL DE PUBLICACIONES, S.A.

Velázquez, 46, 1º Drcha - Tel. 91 435 00 32 Fax 91 435 96 05 - 28001 - MADRID  
Entença, 218 Entr. 7 - Tel 93 439 24 18 Fax 93 419 25 34 - 08029 - BARCELONA

### Anexo - Tráfico Nacional

**Título:** SORIANOTICIAS.COM  
**URL Primaria:** http://www.sorianoticias.com  
**Editor:** Sorianoticias, S.L.  
**Domicilio:** Calle Mayor, 17, bajo  
**Ciudad:** 42002 SORIA  
**Teléfono:** 975 12 83 45  
**Fax:**  
**E-mail:**  
**Clasificación:** Noticias e Información  
**Sub-Clasificación:** Noticias globales y actualidad

**SORIA**Noticias.com

#### 1. Cifras totales y promedios (Nacional)

MES - AÑO	NAVEGADORES UNICOS	VISITAS	PAGINAS
Enero - 2020	171.456	883.306	2.570.982
<b>PROMEDIO DIARIO</b>	<b>11.846</b>	<b>28.494</b>	<b>82.935</b>
<b>PROMEDIO LUNES-VIERNES</b>	<b>12.719</b>	<b>30.018</b>	<b>85.450</b>
<b>PROMEDIO SABADO-DOMINGO</b>	<b>9.338</b>	<b>24.111</b>	<b>75.703</b>
<b>PAGINAS / VISITAS</b>	<b>2,91</b>		
<b>DURACION MEDIA VISITAS</b>	<b>0:01:09</b>		
<b>DURACION MEDIA PAGINAS</b>	<b>0:00:36</b>		

#### 2. Secciones (Nacional)

	PAGINAS	%
<b>HOME</b>	63.050	2.45 %
<b>RESTO</b>	2.507.932	97.55 %

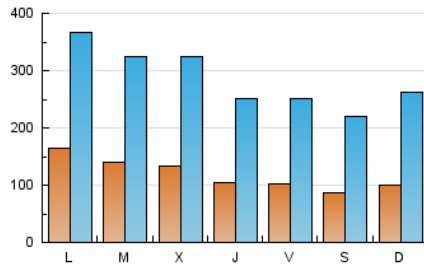
#### 3. Por día del mes (Nacional)

Día	N. únicos	Visitas	Páginas	Día	N. únicos	Visitas	Páginas	Día	N. únicos	Visitas	Páginas
1	7.911	24.758	107.170	11	7.373	19.705	51.924	21	17.670	41.130	129.353
2	9.361	23.438	74.401	12	8.485	23.683	67.265	22	16.690	37.651	110.682
3	12.287	29.379	67.925	13	9.951	25.973	69.462	23	10.758	26.334	69.238
4	9.881	24.687	59.132	14	14.460	32.309	73.301	24	9.823	23.349	56.941
5	11.257	25.450	75.962	15	15.526	34.331	83.883	25	8.287	21.232	65.673
6	28.374	54.030	201.890	16	11.132	25.292	60.322	26	7.950	21.050	65.555
7	11.654	27.871	104.835	17	8.420	21.298	69.857	27	16.738	39.388	91.574
8	15.896	39.396	112.910	18	9.126	22.724	92.938	28	12.285	28.345	63.578
9	9.035	24.095	63.898	19	12.344	34.357	127.178	29	10.928	26.181	62.370
10	9.687	25.148	71.521	20	10.924	27.142	82.835	30	11.851	26.770	66.559
								31	11.170	26.810	70.850

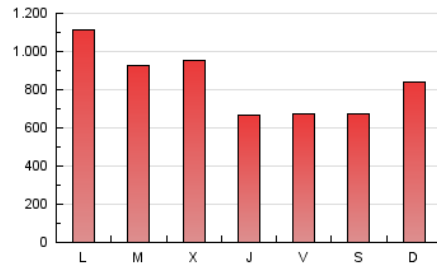
#### 4. Gráficas (Nacional)

##### 4.1 Por día de la semana (promedio)

N. únicos / Visitas (x 100)

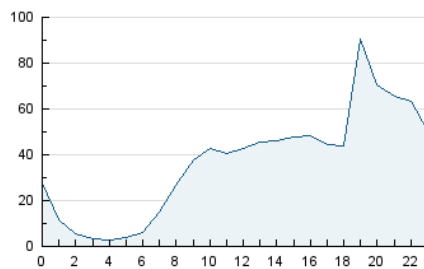


Páginas (x 100)

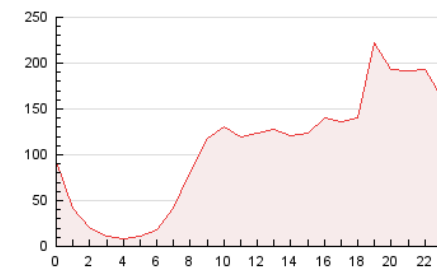


##### 4.2 Por franja horaria (promedio)

Visitas (x 1000)

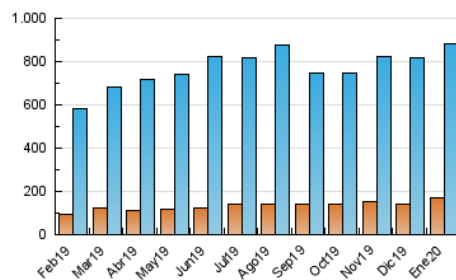


Páginas (x 1000)

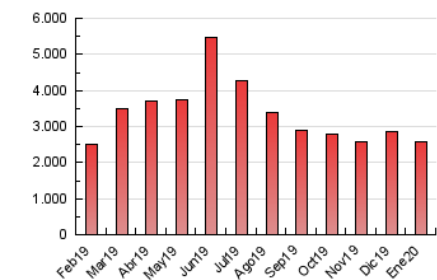


##### 4.3 Por meses

N. únicos / Visitas (x 1000)



Páginas (x 1000)



## 5. Observaciones

Este Medio Electrónico de Comunicación ha sido medido por la herramienta Google Analytics de Google

## 6. Definiciones básicas (Para más información ver Normas Técnicas para el Control de los Medios Electrónicos de Comunicación)

### Página Vista:

Conjunto de ficheros enviado a un usuario como resultado de una petición del mismo recibida por el servidor. Cuando la página está formada por varios marcos (frames), el conjunto de los mismos tendrá, a efectos de cómputo, la consideración de una página unitaria.

### Visita:

Una secuencia ininterrumpida de páginas servidas a un usuario válido. Si dicho usuario no realiza peticiones de páginas en un periodo de tiempo (30 min) la siguiente petición constituirá el inicio de una nueva visita.

### Navegador Único:

Total de combinaciones únicas de una dirección IP y un identificador adicional. Los medios pueden utilizar cookies o el Identificador de Alta de registro.

### Duración Página Vista:

Tiempo acumulado en segundos de todas las páginas vistas (en visitas de dos o más páginas vistas), dividido por el número total de páginas vistas.

### Duración Visita:

Tiempo en segundos de todas las visitas de dos o más páginas vistas, dividido por el número total de visitas de dos o más páginas vistas.

### Tráfico nacional:

Audiencia/difusión correspondiente a España medida en base a los datos de las direcciones IP registradas por el sistema de medición.

## 7. Opinión

De OJDinteractiva, la división de INFORMACIÓN Y CONTROL DE PUBLICACIONES S.A.:

Hemos examinado la información facilitada por el editor del medio electrónico para el periodo que comprende la presente certificación.

Nuestro examen se ha realizado de acuerdo con las normas y procedimientos establecidos en las Normas Técnicas para el Control de los Medios Electrónicos de Comunicación.

En nuestra opinión, la presente acta presenta razonablemente la difusión/audiencia registrada por este medio electrónico.

### ADVERTENCIA:

El trabajo de OJDinteractiva, la división de INFORMACIÓN Y CONTROL DE PUBLICACIONES S.A (INTROL) se limita a la realización de pruebas para la revisión de los datos de recuento suministrados por el editor con la finalidad de expresar una opinión sobre la razonabilidad de dichos datos de acuerdo con las Normas Técnicas para el control de los MEC.

Por tanto, INTROL no acepta responsabilidad alguna por las inexactitudes o errores que puedan existir en los datos de recuento. Tampoco acepta ninguna responsabilidad por la falsedad en los datos de recuento recibidos del editor, ni por otros datos de medición que no están incluidos en el análisis.

Febrero - 2020

OJDinteractiva