



INFORMACION Y CONTROL DE PUBLICACIONES, S.A.

Velázquez, 46, 1º Drcha - Tel. 91 435 00 32 Fax 91 435 96 05 - 28001 - MADRID
 Entença, 218 Entr. 7 - Tel 93 439 24 18 Fax 93 419 25 34 - 08029 - BARCELONA

Título: FOTLIPOU.COM
URL Primaria: http://www.fotlipou.com
Editor: Brothers in Arms, S.L.
Domicilio: Casp, 90, 1º 1ª
Ciudad: 08010 BARCELONA
Teléfono:
Fax:
E-mail:
Clasificación: Noticias e Información
Sub-Clasificación: Noticias de interés especial

FOT-LI POU
Curta i al peu

1. Cifras totales y promedios (Nacional e Internacional)

MES - AÑO	NAVEGADORES UNICOS	VISITAS	PAGINAS
Septiembre - 2019	44.137	54.924	69.355
PROMEDIO DIARIO	1.727	1.831	2.312
PROMEDIO LUNES-VIERNES	2.338	2.474	3.091
PROMEDIO SABADO-DOMINGO	300	330	493
PAGINAS / VISITAS	1,26		
DURACION MEDIA VISITAS	0:00:33		
DURACION MEDIA PAGINAS	0:02:07		

2. Secciones (Nacional e Internacional)

	PAGINAS	%
HOME	3.533	5.09 %
RESTO	65.822	94.91 %

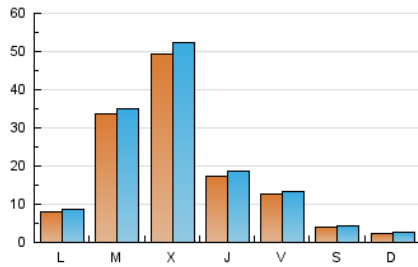
3. Por día del mes (Nacional e Internacional)

Día	N. únicos	Visitas	Páginas	Día	N. únicos	Visitas	Páginas	Día	N. únicos	Visitas	Páginas
1	198	213	421	11	2.328	2.425	3.155	21	666	721	957
2	1.102	1.169	1.571	12	1.502	1.576	2.425	22	413	454	586
3	2.963	3.142	4.057	13	896	954	1.404	23	605	665	951
4	1.590	1.695	2.298	14	211	230	365	24	260	290	436
5	722	778	1.060	15	209	232	441	25	955	1.015	1.369
6	1.687	1.761	2.113	16	455	487	762	26	1.107	1.186	1.513
7	354	390	570	17	9.210	9.518	10.961	27	722	777	1.102
8	171	196	318	18	14.895	15.812	18.657	28	316	339	431
9	718	765	1.041	19	3.571	3.886	4.817	29	164	193	345
10	987	1.047	1.391	20	1.705	1.828	2.317	30	1.125	1.180	1.521

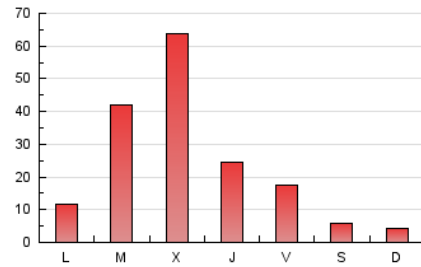
4. Gráficas (Nacional e Internacional)

4.1 Por día de la semana (promedio)

N. únicos / Visitas (x 100)

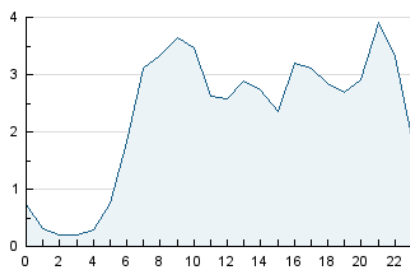


Páginas (x 100)

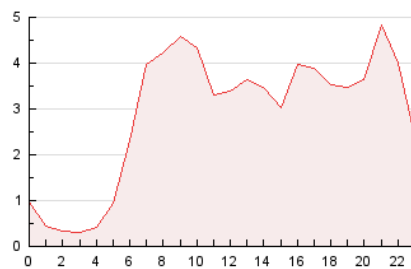


4.2 Por franja horaria (promedio)

Visitas (x 1000)

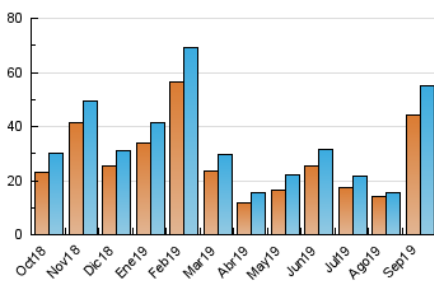


Páginas (x 1000)

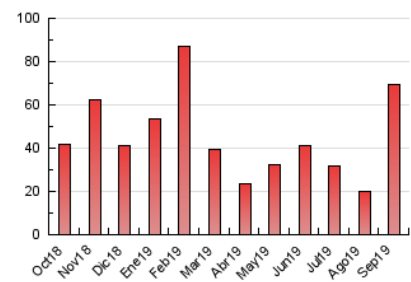


4.3 Por meses

N. únicos / Visitas (x 1000)



Páginas (x 1000)





INFORMACION Y CONTROL DE PUBLICACIONES, S.A.

Velázquez, 46, 1º Drcha - Tel. 91 435 00 32 Fax 91 435 96 05 - 28001 - MADRID
 Entença, 218 Entr. 7 - Tel 93 439 24 18 Fax 93 419 25 34 - 08029 - BARCELONA

Anexo - Tráfico Nacional

Título: FOTLIPOU.COM
URL Primaria: http://www.fotlipou.com
Editor: Brothers in Arms, S.L.
Domicilio: Casp, 90, 1º 1ª
Ciudad: 08010 BARCELONA
Teléfono:
Fax:
E-mail:
Clasificación: Noticias e Información
Sub-Clasificación: Noticias de interés especial

FOT-LI POU
Curta i al peu

1. Cifras totales y promedios (Nacional)

MES - AÑO	NAVEGADORES UNICOS	VISITAS	PAGINAS
Septiembre - 2019	41.661	52.153	65.573
PROMEDIO DIARIO	1.641	1.738	2.186
PROMEDIO LUNES-VIERNES	2.224	2.351	2.927
PROMEDIO SABADO-DOMINGO	281	309	456
PAGINAS / VISITAS	1,26		
DURACION MEDIA VISITAS	0:00:33		
DURACION MEDIA PAGINAS	0:02:10		

2. Secciones (Nacional)

	PAGINAS	%
HOME	3.020	4.61 %
RESTO	62.553	95.39 %

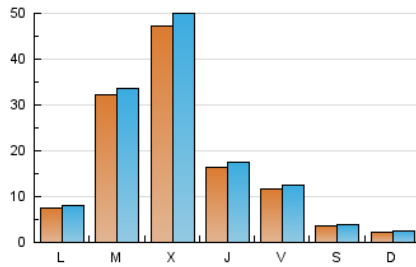
3. Por día del mes (Nacional)

Día	N. únicos	Visitas	Páginas	Día	N. únicos	Visitas	Páginas	Día	N. únicos	Visitas	Páginas
1	171	185	377	11	2.226	2.318	2.967	21	638	687	922
2	1.039	1.105	1.482	12	1.433	1.501	2.306	22	396	435	555
3	2.811	2.980	3.841	13	846	900	1.332	23	541	598	856
4	1.507	1.605	2.156	14	190	207	332	24	240	270	389
5	673	727	972	15	191	212	395	25	887	942	1.266
6	1.573	1.643	1.961	16	423	455	707	26	1.025	1.100	1.390
7	337	372	527	17	8.852	9.150	10.556	27	670	724	1.015
8	154	179	282	18	14.271	15.089	17.833	28	300	322	394
9	678	724	983	19	3.390	3.691	4.552	29	156	184	321
10	932	991	1.303	20	1.621	1.741	2.189	30	1.063	1.116	1.412

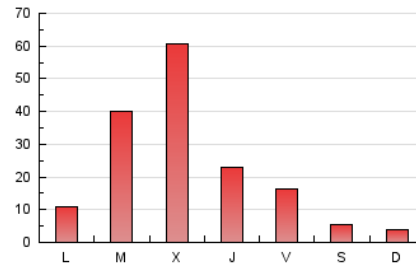
4. Gráficas (Nacional)

4.1 Por día de la semana (promedio)

N. únicos / Visitas (x 100)

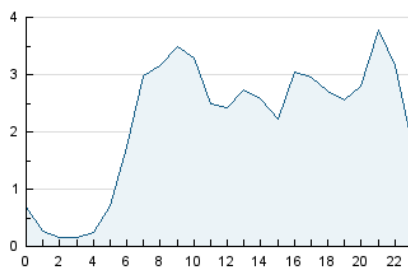


Páginas (x 100)

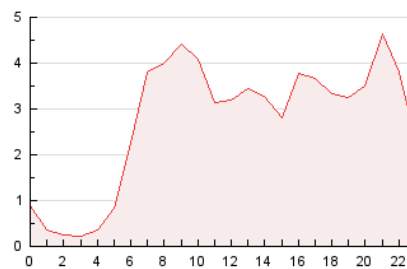


4.2 Por franja horaria (promedio)

Visitas (x 1000)

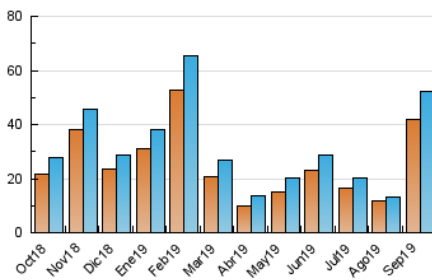


Páginas (x 1000)

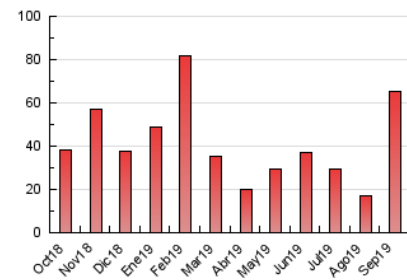


4.3 Por meses

N. únicos / Visitas (x 1000)



Páginas (x 1000)



5. Observaciones

Este Medio Electrónico de Comunicación ha sido medido por la herramienta Google Analytics de Google

6. Definiciones básicas (Para más información ver Normas Técnicas para el Control de los Medios Electrónicos de Comunicación)

Página Vista:

Conjunto de ficheros enviado a un usuario como resultado de una petición del mismo recibida por el servidor. Cuando la página está formada por varios marcos (frames), el conjunto de los mismos tendrá, a efectos de cómputo, la consideración de una página unitaria.

Visita:

Una secuencia ininterrumpida de páginas servidas a un usuario válido. Si dicho usuario no realiza peticiones de páginas en un periodo de tiempo (30 min) la siguiente petición constituirá el inicio de una nueva visita.

Navegador Único:

Total de combinaciones únicas de una dirección IP y un identificador adicional. Los medios pueden utilizar cookies o el Identificador de Alta de registro.

Duración Página Vista:

Tiempo acumulado en segundos de todas las páginas vistas (en visitas de dos o más páginas vistas), dividido por el número total de páginas vistas.

Duración Visita:

Tiempo en segundos de todas las visitas de dos o más páginas vistas, dividido por el número total de visitas de dos o más páginas vistas.

Tráfico nacional:

Audiencia/difusión correspondiente a España medida en base a los datos de las direcciones IP registradas por el sistema de medición.

7. Opinión

De OJDinteractiva, la división de INFORMACIÓN Y CONTROL DE PUBLICACIONES S.A.:

Hemos examinado la información facilitada por el editor del medio electrónico para el periodo que comprende la presente certificación.

Nuestro examen se ha realizado de acuerdo con las normas y procedimientos establecidos en las Normas Técnicas para el Control de los Medios Electrónicos de Comunicación.

En nuestra opinión, la presente acta presenta razonablemente la difusión/audiencia registrada por este medio electrónico.

ADVERTENCIA:

El trabajo de OJDinteractiva, la división de INFORMACIÓN Y CONTROL DE PUBLICACIONES S.A (INTROL) se limita a la realización de pruebas para la revisión de los datos de recuento suministrados por el editor con la finalidad de expresar una opinión sobre la razonabilidad de dichos datos de acuerdo con las Normas Técnicas para el control de los MEC.

Por tanto, INTROL no acepta responsabilidad alguna por las inexactitudes o errores que puedan existir en los datos de recuento. Tampoco acepta ninguna responsabilidad por la falsedad en los datos de recuento recibidos del editor, ni por otros datos de medición que no están incluidos en el análisis.

Octubre - 2019

OJDinteractiva