



## INFORMACION Y CONTROL DE PUBLICACIONES, S.A.

Velázquez, 46, 1º Drcha - Tel. 91 435 00 32 Fax 91 435 96 05 - 28001 - MADRID  
 Entença, 218 Entr. 7 - Tel 93 439 24 18 Fax 93 419 25 34 - 08029 - BARCELONA

**Título:** FOTLIPOU.COM  
**URL Primaria:** http://www.fotlipou.com  
**Editor:** Brothers in Arms, S.L.  
**Domicilio:** Casp, 90, 1º 1ª  
**Ciudad:** 08010 BARCELONA  
**Teléfono:**  
**Fax:**  
**E-mail:**  
**Clasificación:** Noticias e Información  
**Sub-Clasificación:** Noticias de interés especial

**FOT-LI POU**  
*Curta i al peu*

### 1. Cifras totales y promedios (Nacional e Internacional)

MES - AÑO	NAVEGADORES UNICOS	VISITAS	PAGINAS
Junio - 2019	25.255	31.368	40.984
<b>PROMEDIO DIARIO</b>	<b>988</b>	<b>1.046</b>	<b>1.366</b>
<b>PROMEDIO LUNES-VIERNES</b>	1.311	1.387	1.775
<b>PROMEDIO SABADO-DOMINGO</b>	341	363	549
<b>PAGINAS / VISITAS</b>	1,31		
<b>DURACION MEDIA VISITAS</b>	0:00:35		
<b>DURACION MEDIA PAGINAS</b>	0:01:55		

### 2. Secciones (Nacional e Internacional)

	PAGINAS	%
<b>HOME</b>	3.605	8.80 %
<b>RESTO</b>	37.379	91.20 %

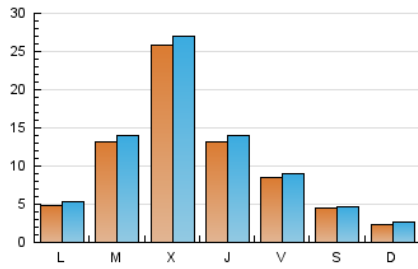
### 3. Por día del mes (Nacional e Internacional)

Día	N. únicos	Visitas	Páginas	Día	N. únicos	Visitas	Páginas	Día	N. únicos	Visitas	Páginas
1	475	492	675	11	1.868	1.949	2.371	21	973	1.061	1.449
2	290	307	543	12	2.688	2.758	3.145	22	843	876	1.051
3	313	351	536	13	1.674	1.724	2.132	23	391	421	599
4	489	528	820	14	1.346	1.395	1.771	24	671	721	1.012
5	642	675	1.012	15	464	486	853	25	714	759	1.073
6	1.033	1.106	1.541	16	154	166	304	26	1.208	1.275	1.637
7	581	633	879	17	443	492	824	27	482	529	747
8	214	231	333	18	2.220	2.339	2.911	28	479	537	758
9	157	179	351	19	5.777	6.077	7.285	29	224	252	410
10	533	577	836	20	2.090	2.248	2.751	30	200	224	375

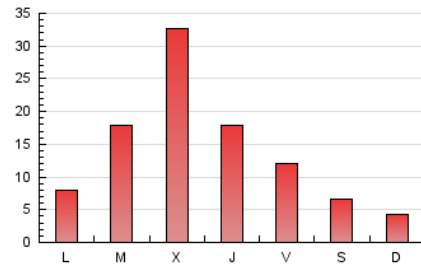
4. Gráficas (Nacional e Internacional)

4.1 Por día de la semana (promedio)

N. únicos / Visitas (x 100)

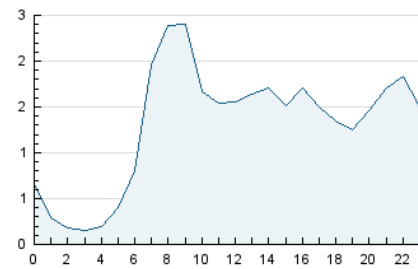


Páginas (x 100)

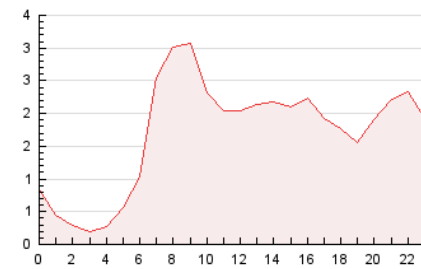


4.2 Por franja horaria (promedio)

Visitas (x 1000)

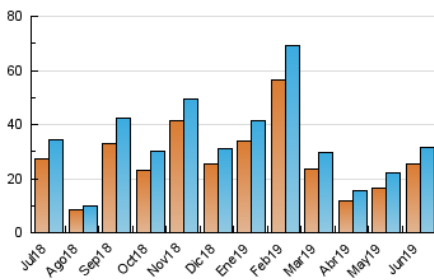


Páginas (x 1000)

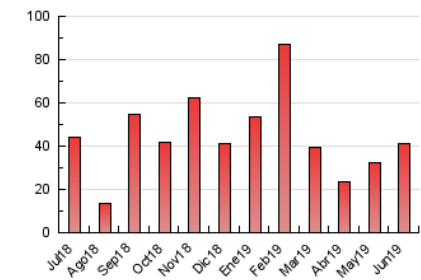


4.3 Por meses

N. únicos / Visitas (x 1000)



Páginas (x 1000)





## INFORMACION Y CONTROL DE PUBLICACIONES, S.A.

Velázquez, 46, 1º Drcha - Tel. 91 435 00 32 Fax 91 435 96 05 - 28001 - MADRID  
 Entença, 218 Entr. 7 - Tel 93 439 24 18 Fax 93 419 25 34 - 08029 - BARCELONA

### Anexo - Tráfico Nacional

**Título:** FOTLIPOU.COM  
**URL Primaria:** http://www.fotlipou.com  
**Editor:** Brothers in Arms, S.L.  
**Domicilio:** Casp, 90, 1º 1ª  
**Ciudad:** 08010 BARCELONA  
**Teléfono:**  
**Fax:**  
**E-mail:**  
**Clasificación:** Noticias e Información  
**Sub-Clasificación:** Noticias de interés especial

**FOT-LI POU**  
*Curta i al peu*

#### 1. Cifras totales y promedios (Nacional)

MES - AÑO	NAVEGADORES UNICOS	VISITAS	PAGINAS
Junio - 2019	22.880	28.658	37.184
<b>PROMEDIO DIARIO</b>	<b>902</b>	<b>955</b>	<b>1.239</b>
<b>PROMEDIO LUNES-VIERNES</b>	<b>1.200</b>	<b>1.270</b>	<b>1.617</b>
<b>PROMEDIO SABADO-DOMINGO</b>	<b>305</b>	<b>325</b>	<b>485</b>
<b>PAGINAS / VISITAS</b>	<b>1,30</b>		
<b>DURACION MEDIA VISITAS</b>	<b>0:00:36</b>		
<b>DURACION MEDIA PAGINAS</b>	<b>0:02:00</b>		

#### 2. Secciones (Nacional)

	PAGINAS	%
<b>HOME</b>	3.026	8.14 %
<b>RESTO</b>	34.158	91.86 %

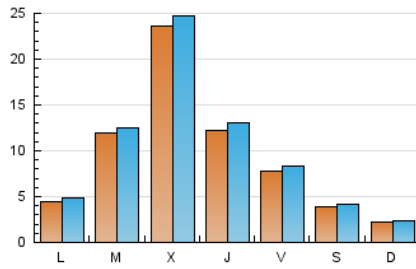
#### 3. Por día del mes (Nacional)

Día	N. únicos	Visitas	Páginas	Día	N. únicos	Visitas	Páginas	Día	N. únicos	Visitas	Páginas
1	448	464	611	11	1.563	1.641	2.009	21	902	986	1.307
2	278	294	510	12	2.251	2.311	2.635	22	689	720	865
3	240	273	431	13	1.562	1.610	1.988	23	343	370	527
4	451	488	765	14	1.246	1.287	1.625	24	626	676	932
5	593	624	934	15	424	443	801	25	654	698	1.003
6	928	998	1.345	16	139	150	241	26	1.130	1.193	1.537
7	527	576	767	17	401	447	703	27	440	483	676
8	187	202	279	18	2.088	2.196	2.706	28	440	495	694
9	147	168	322	19	5.485	5.763	6.887	29	208	229	364
10	489	533	779	20	1.981	2.128	2.608	30	188	212	333

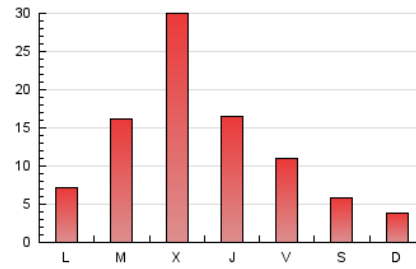
4. Gráficas (Nacional)

4.1 Por día de la semana (promedio)

N. únicos / Visitas (x 100)

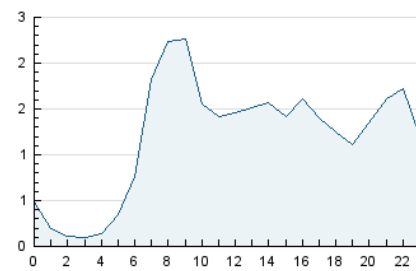


Páginas (x 100)

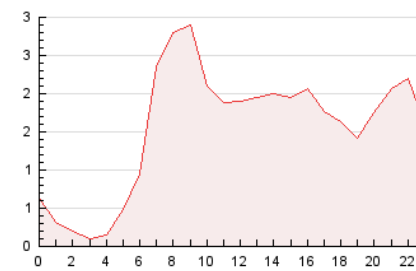


4.2 Por franja horaria (promedio)

Visitas (x 1000)

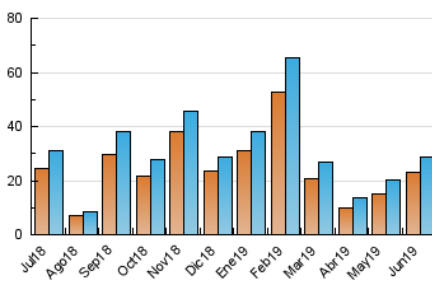


Páginas (x 1000)

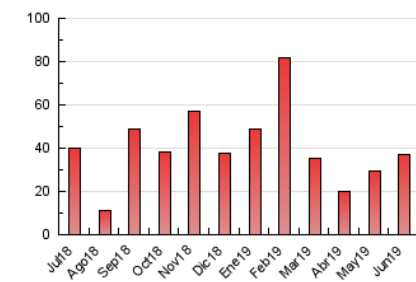


4.3 Por meses

N. únicos / Visitas (x 1000)



Páginas (x 1000)



## 5. Observaciones

Este Medio Electrónico de Comunicación ha sido medido por la herramienta Google Analytics de Google

## 6. Definiciones básicas (Para más información ver Normas Técnicas para el Control de los Medios Electrónicos de Comunicación)

### Página Vista:

Conjunto de ficheros enviado a un usuario como resultado de una petición del mismo recibida por el servidor. Cuando la página está formada por varios marcos (frames), el conjunto de los mismos tendrá, a efectos de cómputo, la consideración de una página unitaria.

### Visita:

Una secuencia ininterrumpida de páginas servidas a un usuario válido. Si dicho usuario no realiza peticiones de páginas en un periodo de tiempo (30 min) la siguiente petición constituirá el inicio de una nueva visita.

### Navegador Único:

Total de combinaciones únicas de una dirección IP y un identificador adicional. Los medios pueden utilizar cookies o el Identificador de Alta de registro.

### Duración Página Vista:

Tiempo acumulado en segundos de todas las páginas vistas (en visitas de dos o más páginas vistas), dividido por el número total de páginas vistas.

### Duración Visita:

Tiempo en segundos de todas las visitas de dos o más páginas vistas, dividido por el número total de visitas de dos o más páginas vistas.

### Tráfico nacional:

Audiencia/difusión correspondiente a España medida en base a los datos de las direcciones IP registradas por el sistema de medición.

## 7. Opinión

De OJDinteractiva, la división de INFORMACIÓN Y CONTROL DE PUBLICACIONES S.A.:

Hemos examinado la información facilitada por el editor del medio electrónico para el periodo que comprende la presente certificación.

Nuestro examen se ha realizado de acuerdo con las normas y procedimientos establecidos en las Normas Técnicas para el Control de los Medios Electrónicos de Comunicación.

En nuestra opinión, la presente acta presenta razonablemente la difusión/audiencia registrada por este medio electrónico.

### ADVERTENCIA:

El trabajo de OJDinteractiva, la división de INFORMACIÓN Y CONTROL DE PUBLICACIONES S.A (INTROL) se limita a la realización de pruebas para la revisión de los datos de recuento suministrados por el editor con la finalidad de expresar una opinión sobre la razonabilidad de dichos datos de acuerdo con las Normas Técnicas para el control de los MEC.

Por tanto, INTROL no acepta responsabilidad alguna por las inexactitudes o errores que puedan existir en los datos de recuento. Tampoco acepta ninguna responsabilidad por la falsedad en los datos de recuento recibidos del editor, ni por otros datos de medición que no están incluidos en el análisis.

Julio - 2019

OJDinteractiva