



INFORMACION Y CONTROL DE PUBLICACIONES, S.A.

Velázquez, 46, 1º Drcha - Tel. 91 435 00 32 Fax 91 435 96 05 - 28001 - MADRID
Entença, 218 Entr. 7 - Tel 93 439 24 18 Fax 93 419 25 34 - 08029 - BARCELONA

Título: FOTLIPOU.COM
URL Primaria: http://www.fotlipou.com
Editor: Brothers in Arms, S.L.
Domicilio: Casp, 90, 1º 1ª
Ciudad: 08010 BARCELONA
Teléfono:
Fax:
E-mail:
Clasificación: Noticias e Información
Sub-Clasificación: Noticias de interés especial

FOT-LI POU
Curta i al peu

1. Cifras totales y promedios (Nacional e Internacional)

MES - AÑO	NAVEGADORES UNICOS	VISITAS	PAGINAS
Abril - 2020	35.006	44.145	55.700
PROMEDIO DIARIO	1.384	1.472	1.857
PROMEDIO LUNES-VIERNES	1.644	1.749	2.189
PROMEDIO SABADO-DOMINGO	670	707	943
PAGINAS / VISITAS	1,26		
DURACION MEDIA VISITAS	0:00:35		
DURACION MEDIA PAGINAS	0:02:13		

2. Secciones (Nacional e Internacional)

	PAGINAS	%
HOME	2.984	5.36 %
RESTO	52.716	94.64 %

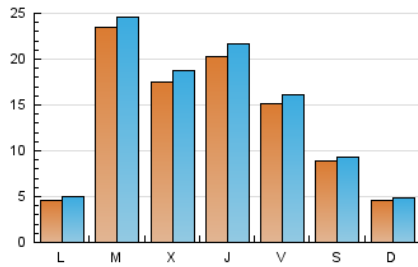
3. Por día del mes (Nacional e Internacional)

Día	N. únicos	Visitas	Páginas	Día	N. únicos	Visitas	Páginas	Día	N. únicos	Visitas	Páginas
1	1.549	1.672	2.118	11	473	522	743	21	932	1.013	1.443
2	1.376	1.465	1.813	12	299	342	507	22	2.150	2.295	2.823
3	1.122	1.215	1.535	13	588	635	862	23	532	588	793
4	377	406	514	14	442	480	703	24	1.862	1.963	2.319
5	203	216	331	15	2.437	2.601	3.176	25	2.079	2.129	2.653
6	590	622	807	16	2.376	2.522	2.997	26	824	847	1.068
7	7.235	7.522	8.932	17	1.536	1.649	2.023	27	305	329	528
8	1.169	1.247	1.671	18	605	662	980	28	776	829	1.142
9	4.862	5.200	6.391	19	496	535	751	29	1.452	1.532	1.925
10	1.522	1.641	2.224	20	352	388	524	30	1.008	1.078	1.404

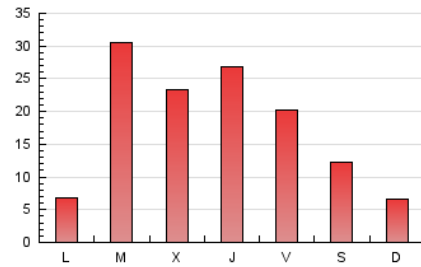
4. Gráficas (Nacional e Internacional)

4.1 Por día de la semana (promedio)

N. únicos / Visitas (x 100)

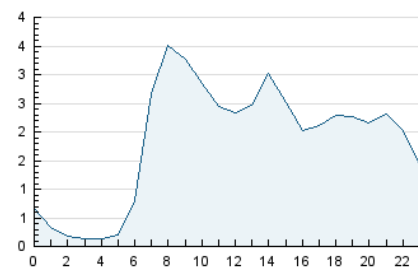


Páginas (x 100)

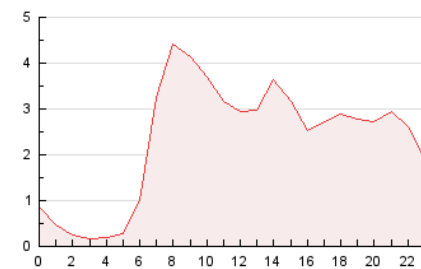


4.2 Por franja horaria (promedio)

Visitas (x 1000)

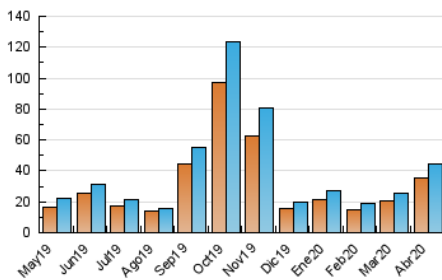


Páginas (x 1000)

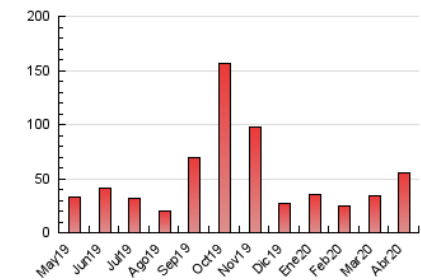


4.3 Por meses

N. únicos / Visitas (x 1000)



Páginas (x 1000)





INFORMACION Y CONTROL DE PUBLICACIONES, S.A.

Velázquez, 46, 1º Drcha - Tel. 91 435 00 32 Fax 91 435 96 05 - 28001 - MADRID
 Entença, 218 Entr. 7 - Tel 93 439 24 18 Fax 93 419 25 34 - 08029 - BARCELONA

Anexo - Tráfico Nacional

Título: FOTLIPOU.COM
URL Primaria: http://www.fotlipou.com
Editor: Brothers in Arms, S.L.
Domicilio: Casp, 90, 1º 1ª
Ciudad: 08010 BARCELONA
Teléfono:
Fax:
E-mail:
Clasificación: Noticias e Información
Sub-Clasificación: Noticias de interés especial

FOT-LI POU
Curta i al peu

1. Cifras totales y promedios (Nacional)

MES - AÑO	NAVEGADORES UNICOS	VISITAS	PAGINAS
Abril - 2020	33.431	42.204	53.100
PROMEDIO DIARIO	1.324	1.407	1.770
PROMEDIO LUNES-VIERNES	1.572	1.671	2.087
PROMEDIO SABADO-DOMINGO	643	679	898
PAGINAS / VISITAS	1,26		
DURACION MEDIA VISITAS	0:00:35		
DURACION MEDIA PAGINAS	0:02:14		

2. Secciones (Nacional)

	PAGINAS	%
HOME	2.676	5.04 %
RESTO	50.424	94.96 %

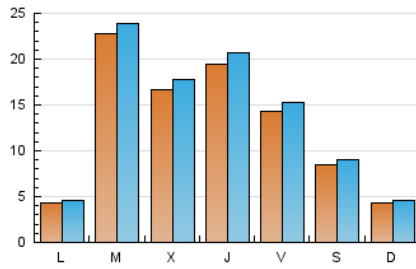
3. Por día del mes (Nacional)

Día	N. únicos	Visitas	Páginas	Día	N. únicos	Visitas	Páginas	Día	N. únicos	Visitas	Páginas
1	1.470	1.583	2.008	11	448	495	700	21	898	976	1.383
2	1.299	1.385	1.704	12	287	329	486	22	2.074	2.214	2.721
3	1.046	1.133	1.442	13	554	601	819	23	500	550	730
4	349	378	485	14	418	455	665	24	1.742	1.837	2.173
5	187	200	297	15	2.326	2.477	3.032	25	2.035	2.076	2.562
6	554	585	750	16	2.266	2.408	2.839	26	811	834	1.055
7	7.022	7.291	8.664	17	1.468	1.574	1.937	27	282	306	494
8	1.132	1.202	1.609	18	580	636	936	28	754	804	1.085
9	4.686	5.013	6.125	19	448	485	661	29	1.365	1.441	1.813
10	1.453	1.565	2.124	20	317	353	485	30	955	1.018	1.316

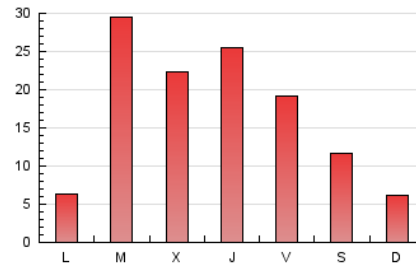
4. Gráficas (Nacional)

4.1 Por día de la semana (promedio)

N. únicos / Visitas (x 100)

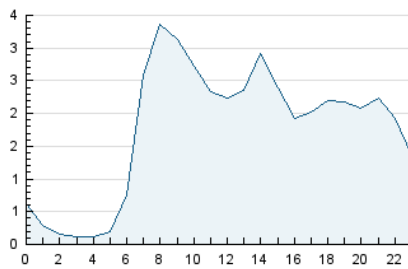


Páginas (x 100)

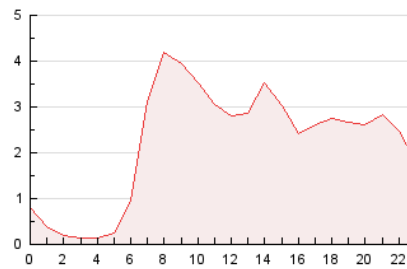


4.2 Por franja horaria (promedio)

Visitas (x 1000)

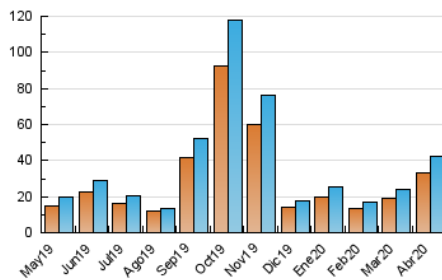


Páginas (x 1000)

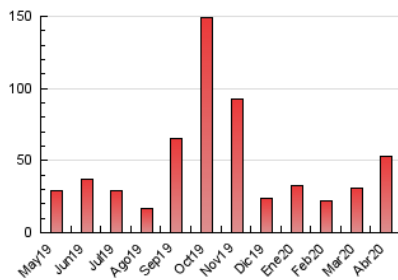


4.3 Por meses

N. únicos / Visitas (x 1000)



Páginas (x 1000)



5. Observaciones

Este Medio Electrónico de Comunicación ha sido medido por la herramienta Google Analytics de Google

6. Definiciones básicas (Para más información ver Normas Técnicas para el Control de los Medios Electrónicos de Comunicación)

Página Vista:

Conjunto de ficheros enviado a un usuario como resultado de una petición del mismo recibida por el servidor. Cuando la página está formada por varios marcos (frames), el conjunto de los mismos tendrá, a efectos de cómputo, la consideración de una página unitaria.

Visita:

Una secuencia ininterrumpida de páginas servidas a un usuario válido. Si dicho usuario no realiza peticiones de páginas en un periodo de tiempo (30 min) la siguiente petición constituirá el inicio de una nueva visita.

Navegador Único:

Total de combinaciones únicas de una dirección IP y un identificador adicional. Los medios pueden utilizar cookies o el Identificador de Alta de registro.

Duración Página Vista:

Tiempo acumulado en segundos de todas las páginas vistas (en visitas de dos o más páginas vistas), dividido por el número total de páginas vistas.

Duración Visita:

Tiempo en segundos de todas las visitas de dos o más páginas vistas, dividido por el número total de visitas de dos o más páginas vistas.

Tráfico nacional:

Audiencia/difusión correspondiente a España medida en base a los datos de las direcciones IP registradas por el sistema de medición.

7. Opinión

De OJDinteractiva, la división de INFORMACIÓN Y CONTROL DE PUBLICACIONES S.A.:

Hemos examinado la información facilitada por el editor del medio electrónico para el periodo que comprende la presente certificación.

Nuestro examen se ha realizado de acuerdo con las normas y procedimientos establecidos en las Normas Técnicas para el Control de los Medios Electrónicos de Comunicación.

En nuestra opinión, la presente acta presenta razonablemente la difusión/audiencia registrada por este medio electrónico.

ADVERTENCIA:

El trabajo de OJDinteractiva, la división de INFORMACIÓN Y CONTROL DE PUBLICACIONES S.A (INTROL) se limita a la realización de pruebas para la revisión de los datos de recuento suministrados por el editor con la finalidad de expresar una opinión sobre la razonabilidad de dichos datos de acuerdo con las Normas Técnicas para el control de los MEC.

Por tanto, INTROL no acepta responsabilidad alguna por las inexactitudes o errores que puedan existir en los datos de recuento. Tampoco acepta ninguna responsabilidad por la falsedad en los datos de recuento recibidos del editor, ni por otros datos de medición que no están incluidos en el análisis.

Mayo - 2020

OJDinteractiva