



## INFORMACION Y CONTROL DE PUBLICACIONES, S.A.

Velázquez, 46, 1º Drcha - Tel. 91 435 00 32 Fax 91 435 96 05 - 28001 - MADRID  
 Entença, 218 Entr. 7 - Tel 93 439 24 18 Fax 93 419 25 34 - 08029 - BARCELONA

**Título:** RACOCATALA.CAT - LA-CLAU.NET  
**URL Primaria:** www.la-clau.net  
**Editor:** Tirabol Produccions, S.L.  
**Domicilio:** Carrer Ali Bei, 25 1º 2ª  
**Ciudad:** 08010 BARCELONA  
**Teléfono:** 93 185 61 30  
**Fax:** 93 185 61 31  
**E-mail:**  
**Clasificación:** Noticias e Información  
**Sub-Clasificación:** Noticias globales y actualidad



### 1. Cifras totales y promedios (Nacional e Internacional)

MES - AÑO	NAVEGADORES UNICOS	VISITAS	PAGINAS
Diciembre - 2019	17.711	23.041	36.195
<b>PROMEDIO DIARIO</b>	<b>699</b>	<b>743</b>	<b>1.168</b>
<b>PROMEDIO LUNES-VIERNES</b>	<b>740</b>	<b>789</b>	<b>1.252</b>
<b>PROMEDIO SABADO-DOMINGO</b>	<b>598</b>	<b>632</b>	<b>962</b>
<b>PAGINAS / VISITAS</b>	<b>1,57</b>		
<b>DURACION MEDIA VISITAS</b>	<b>0:00:47</b>		
<b>DURACION MEDIA PAGINAS</b>	<b>0:01:23</b>		

### 2. Secciones (Nacional e Internacional)

	PAGINAS	%
<b>HOME</b>	5.060	13.98 %
<b>RESTO</b>	31.135	86.02 %

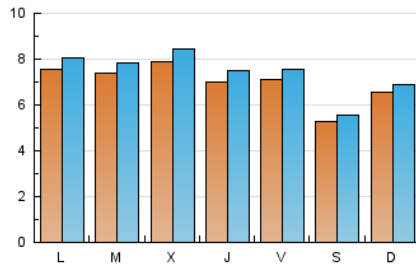
### 3. Por día del mes (Nacional e Internacional)

Día	N. únicos	Visitas	Páginas	Día	N. únicos	Visitas	Páginas	Día	N. únicos	Visitas	Páginas
1	544	587	876	11	714	759	1.190	21	569	592	930
2	696	757	1.405	12	691	732	1.104	22	857	910	1.466
3	624	668	1.001	13	611	645	1.011	23	917	965	1.507
4	638	682	1.069	14	558	592	932	24	601	629	953
5	595	634	943	15	476	499	742	25	463	481	678
6	685	733	1.155	16	556	589	885	26	579	621	997
7	449	479	646	17	1.091	1.153	1.854	27	653	698	1.102
8	653	676	939	18	1.340	1.448	2.410	28	540	569	895
9	673	707	1.118	19	940	1.017	1.617	29	740	780	1.236
10	566	601	892	20	893	937	1.533	30	929	1.020	1.724
								31	822	881	1.385

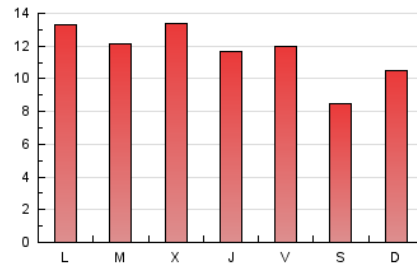
4. Gráficas (Nacional e Internacional)

4.1 Por día de la semana (promedio)

N. únicos / Visitas (x 100)

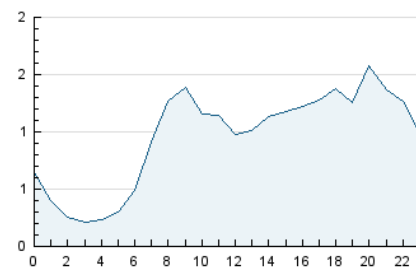


Páginas (x 100)

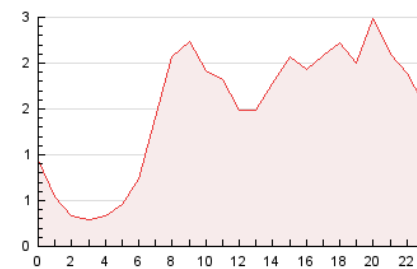


4.2 Por franja horaria (promedio)

Visitas (x 1000)

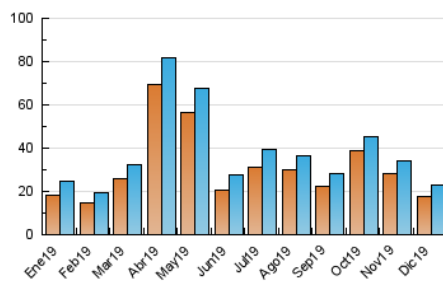


Páginas (x 1000)

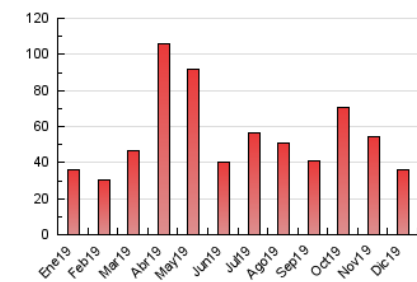


4.3 Por meses

N. únicos / Visitas (x 1000)



Páginas (x 1000)





## INFORMACION Y CONTROL DE PUBLICACIONES, S.A.

Velázquez, 46, 1º Drcha - Tel. 91 435 00 32 Fax 91 435 96 05 - 28001 - MADRID  
 Entença, 218 Entr. 7 - Tel 93 439 24 18 Fax 93 419 25 34 - 08029 - BARCELONA

### Anexo - Tráfico Nacional

**Título:** RACOCATALA.CAT - LA-CLAU.NET  
**URL Primaria:** www.la-clau.net  
**Editor:** Tirabol Produccions, S.L.  
**Domicilio:** Carrer Alii Bei, 25 1º 2ª  
**Ciudad:** 08010 BARCELONA  
**Teléfono:** 93 185 61 30  
**Fax:** 93 185 61 31  
**E-mail:**  
**Clasificación:** Noticias e Información  
**Sub-Clasificación:** Noticias globales y actualidad



#### 1. Cifras totales y promedios (Nacional)

MES - AÑO	NAVEGADORES UNICOS	VISITAS	PAGINAS
Diciembre - 2019	1.268	1.581	2.246
<b>PROMEDIO DIARIO</b>	<b>48</b>	<b>51</b>	<b>72</b>
<b>PROMEDIO LUNES-VIERNES</b>	<b>48</b>	<b>51</b>	<b>73</b>
<b>PROMEDIO SABADO-DOMINGO</b>	<b>48</b>	<b>51</b>	<b>72</b>
<b>PAGINAS / VISITAS</b>	<b>1,42</b>		
<b>DURACION MEDIA VISITAS</b>		<b>0:00:40</b>	
<b>DURACION MEDIA PAGINAS</b>		<b>0:01:35</b>	

#### 2. Secciones (Nacional)

	PAGINAS	%
<b>HOME</b>	185	8.24 %
<b>RESTO</b>	2.061	91.76 %

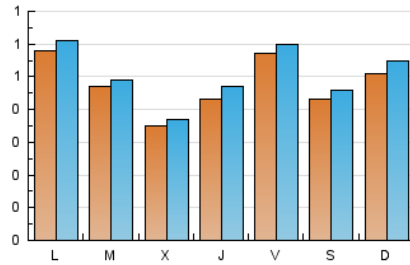
#### 3. Por día del mes (Nacional)

Día	N. únicos	Visitas	Páginas	Día	N. únicos	Visitas	Páginas	Día	N. únicos	Visitas	Páginas
1	46	48	68	11	27	28	33	21	35	38	54
2	46	49	75	12	37	39	44	22	39	45	76
3	45	52	68	13	33	34	59	23	51	53	81
4	41	45	71	14	32	32	54	24	48	50	82
5	31	35	37	15	32	36	44	25	26	27	36
6	51	56	75	16	30	31	36	26	47	48	75
7	39	43	47	17	43	44	59	27	77	80	107
8	47	50	66	18	45	47	65	28	67	71	96
9	54	59	100	19	55	65	96	29	91	94	139
10	40	43	51	20	67	68	110	30	107	113	147
								31	58	58	95

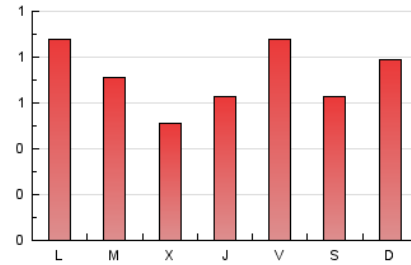
4. Gráficas (Nacional)

4.1 Por día de la semana (promedio)

N. únicos / Visitas (x 100)



Páginas (x 100)

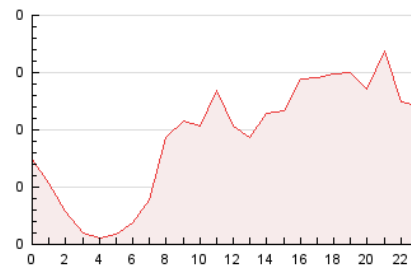


4.2 Por franja horaria (promedio)

Visitas (x 1000)

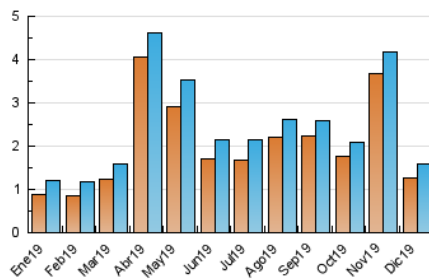


Páginas (x 1000)

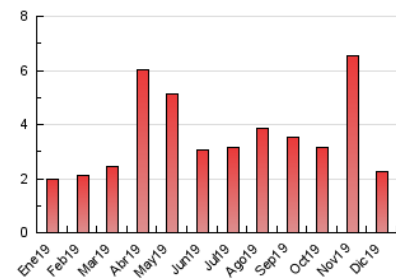


4.3 Por meses

N. únicos / Visitas (x 1000)



Páginas (x 1000)



## 5. Observaciones

Este Medio Electrónico de Comunicación ha sido medido por la herramienta Google Analytics de Google

## 6. Definiciones básicas (Para más información ver Normas Técnicas para el Control de los Medios Electrónicos de Comunicación)

### Página Vista:

Conjunto de ficheros enviado a un usuario como resultado de una petición del mismo recibida por el servidor. Cuando la página está formada por varios marcos (frames), el conjunto de los mismos tendrá, a efectos de cómptuo, la consideración de una página unitaria.

### Visita:

Una secuencia ininterrumpida de páginas servidas a un usuario válido. Si dicho usuario no realiza peticiones de páginas en un periodo de tiempo (30 min) la siguiente petición constituirá el inicio de una nueva visita.

### Navegador Único:

Total de combinaciones únicas de una dirección IP y un identificador adicional. Los medios pueden utilizar cookies o el Identificador de Alta de registro.

### Duración Página Vista:

Tiempo acumulado en segundos de todas las páginas vistas (en visitas de dos o más páginas vistas), dividido por el número total de páginas vistas.

### Duración Visita:

Tiempo en segundos de todas las visitas de dos o más páginas vistas, dividido por el número total de visitas de dos o más páginas vistas.

### Tráfico nacional:

Audiencia/difusión correspondiente a España medida en base a los datos de las direcciones IP registradas por el sistema de medición.

## 7. Opinión

De OJDinteractiva, la división de INFORMACIÓN Y CONTROL DE PUBLICACIONES S.A.:

Hemos examinado la información facilitada por el editor del medio electrónico para el periodo que comprende la presente certificación.

Nuestro examen se ha realizado de acuerdo con las normas y procedimientos establecidos en las Normas Técnicas para el Control de los Medios Electrónicos de Comunicación.

En nuestra opinión, la presente certificación presenta razonablemente la difusión/audiencia registrada por este canal.

### ADVERTENCIA:

El trabajo de OJDinteractiva, la división de INFORMACIÓN Y CONTROL DE PUBLICACIONES S.A (INTROL) se limita a la realización de pruebas para la revisión de los datos de recuento suministrados por el editor con la finalidad de expresar una opinión sobre la razonabilidad de dichos datos de acuerdo con las Normas Técnicas para el control de los MEC.

Por tanto, INTROL no acepta responsabilidad alguna por las inexactitudes o errores que puedan existir en los datos de recuento. Tampoco acepta ninguna responsabilidad por la falsedad en los datos de recuento recibidos del editor, ni por otros datos de medición que no están incluidos en el análisis.

- 2019

OJDinteractiva