



INFORMACION Y CONTROL DE PUBLICACIONES, S.A.

Velázquez, 46, 1º Drcha - Tel. 91 435 00 32 Fax 91 435 96 05 - 28001 - MADRID
 Entença, 218 Entr. 7 - Tel 93 439 24 18 Fax 93 419 25 34 - 08029 - BARCELONA

Título: RACOCATALA.CAT - LA-CLAU.NET
URL Primaria: www.la-clau.net
Editor: Tirabol Produccions, S.L.
Domicilio: Carrer Ali Bei, 25 1º 2ª
Ciudad: 08010 BARCELONA
Teléfono: 93 185 61 30
Fax: 93 185 61 31
E-mail:
Clasificación: Noticias e Información
Sub-Clasificación: Noticias globales y actualidad



1. Cifras totales y promedios (Nacional e Internacional)

MES - AÑO	NAVEGADORES UNICOS	VISITAS	PAGINAS
Noviembre - 2019	28.479	34.204	54.307
PROMEDIO DIARIO	1.085	1.140	1.810
PROMEDIO LUNES-VIERNES	1.128	1.189	1.905
PROMEDIO SABADO-DOMINGO	984	1.027	1.590
PAGINAS / VISITAS	1,59		
DURACION MEDIA VISITAS	0:00:43		
DURACION MEDIA PAGINAS	0:01:13		

2. Secciones (Nacional e Internacional)

	PAGINAS	%
HOME	4.856	8.94 %
RESTO	49.451	91.06 %

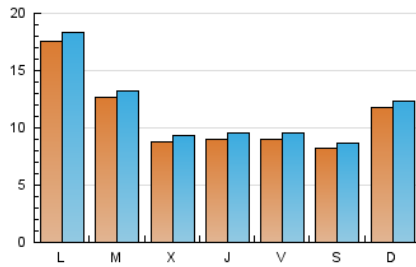
3. Por día del mes (Nacional e Internacional)

Día	N. únicos	Visitas	Páginas	Día	N. únicos	Visitas	Páginas	Día	N. únicos	Visitas	Páginas
1	621	662	1.016	11	1.265	1.323	2.149	21	953	997	1.982
2	567	590	875	12	1.057	1.116	1.721	22	1.218	1.299	2.167
3	641	669	1.057	13	1.496	1.587	2.519	23	790	822	1.284
4	628	676	1.101	14	1.382	1.460	2.260	24	1.009	1.061	1.637
5	758	819	1.256	15	1.288	1.365	2.052	25	2.155	2.242	3.545
6	20	21	30	16	703	739	1.025	26	872	915	1.422
7	603	643	1.086	17	1.755	1.815	3.007	27	752	805	1.167
8	804	850	1.312	18	2.988	3.106	5.116	28	662	721	1.118
9	1.542	1.605	2.461	19	2.362	2.442	3.698	29	558	607	982
10	1.319	1.366	2.170	20	1.243	1.306	2.296	30	534	575	796

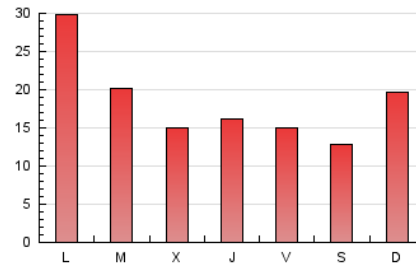
4. Gráficas (Nacional e Internacional)

4.1 Por día de la semana (promedio)

N. únicos / Visitas (x 100)

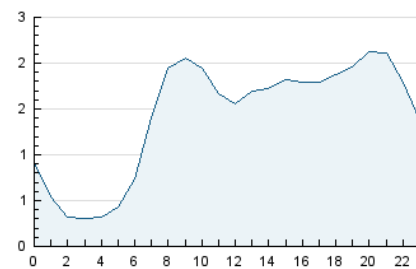


Páginas (x 100)

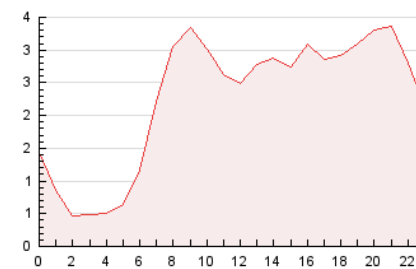


4.2 Por franja horaria (promedio)

Visitas (x 1000)

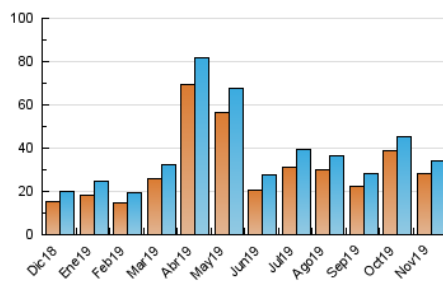


Páginas (x 1000)

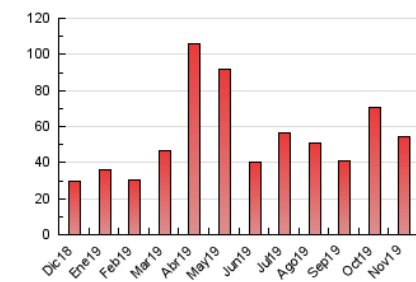


4.3 Por meses

N. únicos / Visitas (x 1000)



Páginas (x 1000)





INFORMACION Y CONTROL DE PUBLICACIONES, S.A.

Velázquez, 46, 1º Drcha - Tel. 91 435 00 32 Fax 91 435 96 05 - 28001 - MADRID
 Entença, 218 Entr. 7 - Tel 93 439 24 18 Fax 93 419 25 34 - 08029 - BARCELONA

Anexo - Tráfico Nacional

Título: RACOCATALA.CAT - LA-CLAU.NET
URL Primaria: www.la-clau.net
Editor: Tirabol Produccions, S.L.
Domicilio: Carrer Alii Bei, 25 1º 2ª
Ciudad: 08010 BARCELONA
Teléfono: 93 185 61 30
Fax: 93 185 61 31
E-mail:
Clasificación: Noticias e Información
Sub-Clasificación: Noticias globales y actualidad



1. Cifras totales y promedios (Nacional)

MES - AÑO	NAVEGADORES UNICOS	VISITAS	PAGINAS
Noviembre - 2019	3.687	4.181	6.554
PROMEDIO DIARIO	135	139	218
PROMEDIO LUNES-VIERNES	154	159	248
PROMEDIO SABADO-DOMINGO	90	92	150
PAGINAS / VISITAS	1,57		
DURACION MEDIA VISITAS	0:00:29		
DURACION MEDIA PAGINAS	0:00:52		

2. Secciones (Nacional)

	PAGINAS	%
HOME	224	3.42 %
RESTO	6.330	96.58 %

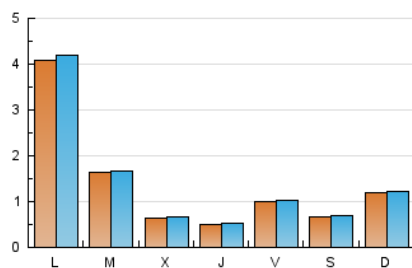
3. Por día del mes (Nacional)

Día	N. únicos	Visitas	Páginas	Día	N. únicos	Visitas	Páginas	Día	N. únicos	Visitas	Páginas
1	40	41	96	11	55	59	73	21	54	56	74
2	43	45	58	12	38	39	55	22	290	295	470
3	55	56	86	13	67	70	102	23	168	171	304
4	41	43	72	14	51	53	70	24	215	220	379
5	40	42	58	15	44	45	77	25	1.308	1.348	2.116
6	1	2	2	16	23	24	31	26	249	254	404
7	39	41	59	17	157	161	299	27	92	98	150
8	73	75	99	18	224	231	404	28	57	65	108
9	57	62	81	19	323	335	501	29	55	59	76
10	48	50	62	20	96	98	134	30	40	43	54

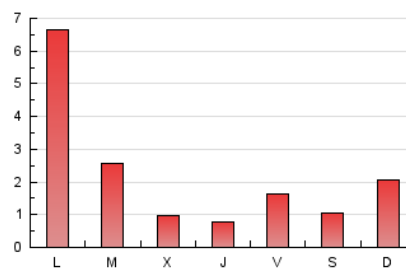
4. Gráficas (Nacional)

4.1 Por día de la semana (promedio)

N. únicos / Visitas (x 100)



Páginas (x 100)

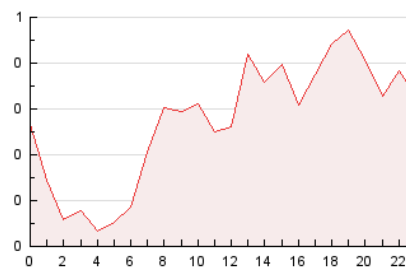


4.2 Por franja horaria (promedio)

Visitas (x 1000)

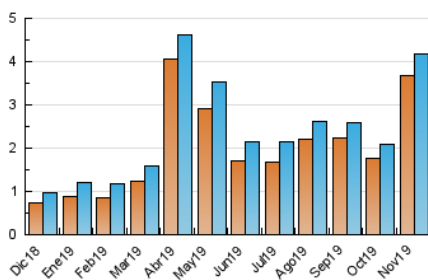


Páginas (x 1000)

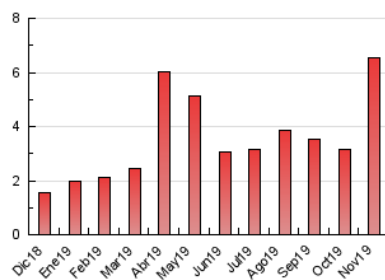


4.3 Por meses

N. únicos / Visitas (x 1000)



Páginas (x 1000)



5. Observaciones

Este Medio Electrónico de Comunicación ha sido medido por la herramienta Google Analytics de Google

6. Definiciones básicas (Para más información ver Normas Técnicas para el Control de los Medios Electrónicos de Comunicación)

Página Vista:

Conjunto de ficheros enviado a un usuario como resultado de una petición del mismo recibida por el servidor. Cuando la página está formada por varios marcos (frames), el conjunto de los mismos tendrá, a efectos de cómptuo, la consideración de una página unitaria.

Visita:

Una secuencia ininterrumpida de páginas servidas a un usuario válido. Si dicho usuario no realiza peticiones de páginas en un periodo de tiempo (30 min) la siguiente petición constituirá el inicio de una nueva visita.

Navegador Único:

Total de combinaciones únicas de una dirección IP y un identificador adicional. Los medios pueden utilizar cookies o el Identificador de Alta de registro.

Duración Página Vista:

Tiempo acumulado en segundos de todas las páginas vistas (en visitas de dos o más páginas vistas), dividido por el número total de páginas vistas.

Duración Visita:

Tiempo en segundos de todas las visitas de dos o más páginas vistas, dividido por el número total de visitas de dos o más páginas vistas.

Tráfico nacional:

Audiencia/difusión correspondiente a España medida en base a los datos de las direcciones IP registradas por el sistema de medición.

7. Opinión

De OJDinteractiva, la división de INFORMACIÓN Y CONTROL DE PUBLICACIONES S.A.:

Hemos examinado la información facilitada por el editor del medio electrónico para el periodo que comprende la presente certificación.

Nuestro examen se ha realizado de acuerdo con las normas y procedimientos establecidos en las Normas Técnicas para el Control de los Medios Electrónicos de Comunicación.

En nuestra opinión, la presente certificación presenta razonablemente la difusión/audiencia registrada por este canal.

ADVERTENCIA:

El trabajo de OJDinteractiva, la división de INFORMACIÓN Y CONTROL DE PUBLICACIONES S.A (INTROL) se limita a la realización de pruebas para la revisión de los datos de recuento suministrados por el editor con la finalidad de expresar una opinión sobre la razonabilidad de dichos datos de acuerdo con las Normas Técnicas para el control de los MEC.

Por tanto, INTROL no acepta responsabilidad alguna por las inexactitudes o errores que puedan existir en los datos de recuento. Tampoco acepta ninguna responsabilidad por la falsedad en los datos de recuento recibidos del editor, ni por otros datos de medición que no están incluidos en el análisis.

Diciembre - 2019

OJDinteractiva