



## INFORMACION Y CONTROL DE PUBLICACIONES, S.A.

Velázquez, 46, 1º Drcha - Tel. 91 435 00 32 Fax 91 435 96 05 - 28001 - MADRID  
 Entença, 218 Entr. 7 - Tel 93 439 24 18 Fax 93 419 25 34 - 08029 - BARCELONA

**Título:** LAREPUBLICA.CAT - LA-CLAU.NET  
**URL Primaria:** www.la-clau.net  
**Editor:** Catmèdia Global, S.L.  
**Domicilio:** Fonollar, 14  
**Ciudad:** 08003 BARCELONA  
**Teléfono:** 93 185 61 30  
**Fax:** 93 185 61 31  
**E-mail:**  
**Clasificación:** Noticias e Información  
**Sub-Clasificación:** Noticias globales y actualidad



### 1. Cifras totales y promedios (Nacional e Internacional)

MES - AÑO	NAVEGADORES UNICOS	VISITAS	PAGINAS
Julio - 2019	31.336	39.639	56.125
<b>PROMEDIO DIARIO</b>	<b>1.210</b>	<b>1.279</b>	<b>1.810</b>
<b>PROMEDIO LUNES-VIERNES</b>	1.301	1.375	1.949
<b>PROMEDIO SABADO-DOMINGO</b>	948	1.002	1.412
<b>PAGINAS / VISITAS</b>	1,42		
<b>DURACION MEDIA VISITAS</b>	0:00:42		
<b>DURACION MEDIA PAGINAS</b>	0:01:40		

### 2. Secciones (Nacional e Internacional)

	PAGINAS	%
<b>HOME</b>	4.826	8.60 %
<b>RESTO</b>	51.299	91.40 %

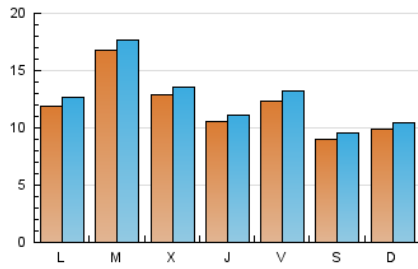
### 3. Por día del mes (Nacional e Internacional)

Día	N. únicos	Visitas	Páginas	Día	N. únicos	Visitas	Páginas	Día	N. únicos	Visitas	Páginas
1	966	1.029	1.548	11	1.476	1.553	2.177	21	710	752	1.064
2	1.065	1.104	1.574	12	1.584	1.684	2.544	22	995	1.049	1.545
3	1.140	1.192	1.668	13	1.076	1.138	1.554	23	937	998	1.439
4	854	901	1.293	14	1.221	1.285	1.665	24	897	956	1.364
5	1.341	1.441	2.084	15	1.096	1.163	1.721	25	958	1.016	1.372
6	900	953	1.385	16	1.638	1.715	2.368	26	938	994	1.516
7	1.141	1.195	1.595	17	1.511	1.575	2.320	27	911	968	1.445
8	1.287	1.372	1.993	18	928	966	1.447	28	902	960	1.536
9	2.117	2.237	2.892	19	1.082	1.150	1.632	29	1.596	1.704	2.514
10	1.367	1.462	1.911	20	720	766	1.055	30	2.624	2.780	3.722
								31	1.517	1.581	2.182

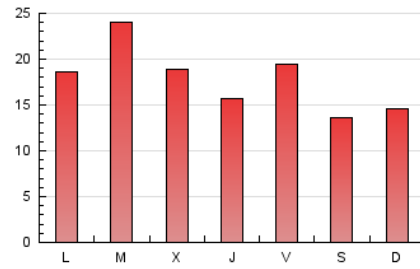
#### 4. Gráficas (Nacional e Internacional)

##### 4.1 Por día de la semana (promedio)

N. únicos / Visitas (x 100)



Páginas (x 100)

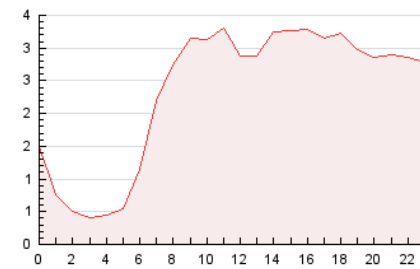


##### 4.2 Por franja horaria (promedio)

Visitas (x 1000)

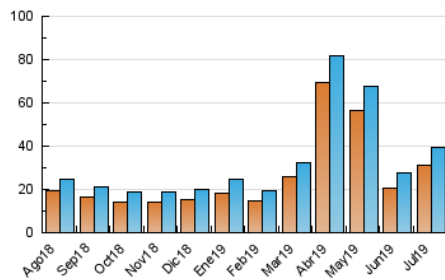


Páginas (x 1000)

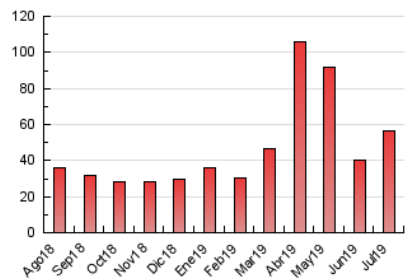


##### 4.3 Por meses

N. únicos / Visitas (x 1000)



Páginas (x 1000)





## INFORMACION Y CONTROL DE PUBLICACIONES, S.A.

Velázquez, 46, 1º Drcha - Tel. 91 435 00 32 Fax 91 435 96 05 - 28001 - MADRID  
 Entença, 218 Entr. 7 - Tel 93 439 24 18 Fax 93 419 25 34 - 08029 - BARCELONA

### Anexo - Tráfico Nacional

**Título:** LAREPUBLICA.CAT - LA-CLAU.NET  
**URL Primaria:** www.la-clau.net  
**Editor:** Catmèdia Global, S.L.  
**Domicilio:** Fonollar, 14  
**Ciudad:** 08003 BARCELONA  
**Teléfono:** 93 185 61 30  
**Fax:** 93 185 61 31  
**E-mail:**  
**Clasificación:** Noticias e Información  
**Sub-Clasificación:** Noticias globales y actualidad



#### 1. Cifras totales y promedios (Nacional)

MES - AÑO	NAVEGADORES UNICOS	VISITAS	PAGINAS
Julio - 2019	1.685	2.145	3.162
<b>PROMEDIO DIARIO</b>	<b>66</b>	<b>69</b>	<b>102</b>
<b>PROMEDIO LUNES-VIERNES</b>	<b>68</b>	<b>71</b>	<b>103</b>
<b>PROMEDIO SABADO-DOMINGO</b>	<b>59</b>	<b>63</b>	<b>99</b>
<b>PAGINAS / VISITAS</b>	<b>1,47</b>		
<b>DURACION MEDIA VISITAS</b>	<b>0:00:42</b>		
<b>DURACION MEDIA PAGINAS</b>	<b>0:01:28</b>		

#### 2. Secciones (Nacional)

	PAGINAS	%
<b>HOME</b>	302	9.55 %
<b>RESTO</b>	2.860	90.45 %

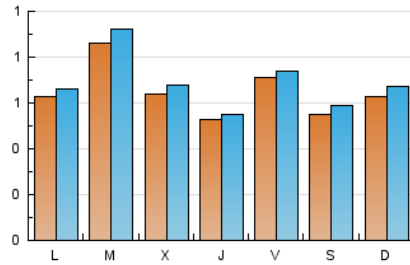
#### 3. Por día del mes (Nacional)

Día	N. únicos	Visitas	Páginas	Día	N. únicos	Visitas	Páginas	Día	N. únicos	Visitas	Páginas
1	49	52	98	11	68	69	103	21	63	67	95
2	50	52	59	12	122	126	212	22	47	49	72
3	48	50	58	13	57	62	86	23	56	61	81
4	43	44	63	14	54	60	85	24	45	51	61
5	39	45	61	15	48	51	71	25	56	59	81
6	38	41	54	16	47	51	89	26	41	42	60
7	66	69	83	17	77	79	149	27	59	61	85
8	65	68	99	18	44	46	52	28	69	71	196
9	55	60	73	19	81	84	117	29	107	112	175
10	48	52	76	20	67	70	106	30	224	234	317
								31	100	107	145

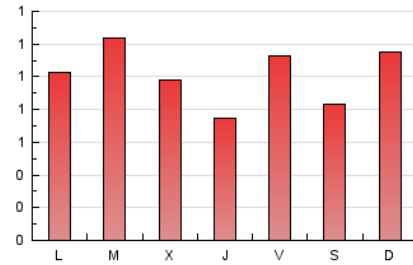
#### 4. Gráficas (Nacional)

##### 4.1 Por día de la semana (promedio)

N. únicos / Visitas (x 100)



Páginas (x 100)

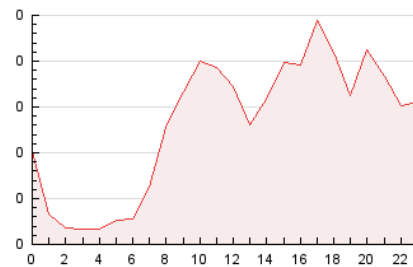


##### 4.2 Por franja horaria (promedio)

Visitas (x 1000)

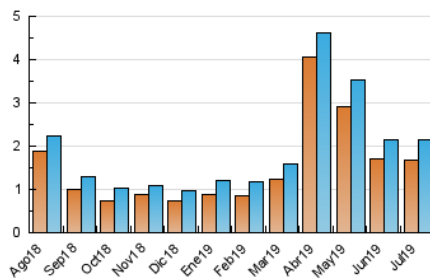


Páginas (x 1000)

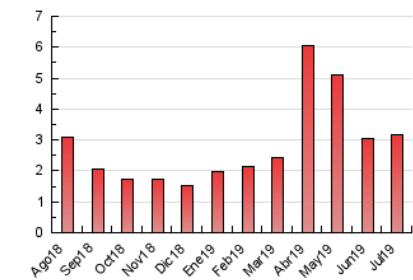


##### 4.3 Por meses

N. únicos / Visitas (x 1000)



Páginas (x 1000)



## 5. Observaciones

Este Medio Electrónico de Comunicación ha sido medido por la herramienta Google Analytics de Google

## 6. Definiciones básicas (Para más información ver Normas Técnicas para el Control de los Medios Electrónicos de Comunicación)

### Página Vista:

Conjunto de ficheros enviado a un usuario como resultado de una petición del mismo recibida por el servidor. Cuando la página está formada por varios marcos (frames), el conjunto de los mismos tendrá, a efectos de cómputo, la consideración de una página unitaria.

### Visita:

Una secuencia ininterrumpida de páginas servidas a un usuario válido. Si dicho usuario no realiza peticiones de páginas en un periodo de tiempo (30 min) la siguiente petición constituirá el inicio de una nueva visita.

### Navegador Único:

Total de combinaciones únicas de una dirección IP y un identificador adicional. Los medios pueden utilizar cookies o el Identificador de Alta de registro.

### Duración Página Vista:

Tiempo acumulado en segundos de todas las páginas vistas (en visitas de dos o más páginas vistas), dividido por el número total de páginas vistas.

### Duración Visita:

Tiempo en segundos de todas las visitas de dos o más páginas vistas, dividido por el número total de visitas de dos o más páginas vistas.

### Tráfico nacional:

Audiencia/difusión correspondiente a España medida en base a los datos de las direcciones IP registradas por el sistema de medición.

## 7. Opinión

De OJDinteractiva, la división de INFORMACIÓN Y CONTROL DE PUBLICACIONES S.A.:

Hemos examinado la información facilitada por el editor del medio electrónico para el periodo que comprende la presente certificación.

Nuestro examen se ha realizado de acuerdo con las normas y procedimientos establecidos en las Normas Técnicas para el Control de los Medios Electrónicos de Comunicación.

En nuestra opinión, la presente certificación presenta razonablemente la difusión/audiencia registrada por este canal.

### ADVERTENCIA:

El trabajo de OJDinteractiva, la división de INFORMACIÓN Y CONTROL DE PUBLICACIONES S.A (INTROL) se limita a la realización de pruebas para la revisión de los datos de recuento suministrados por el editor con la finalidad de expresar una opinión sobre la razonabilidad de dichos datos de acuerdo con las Normas Técnicas para el control de los MEC.

Por tanto, INTROL no acepta responsabilidad alguna por las inexactitudes o errores que puedan existir en los datos de recuento. Tampoco acepta ninguna responsabilidad por la falsedad en los datos de recuento recibidos del editor, ni por otros datos de medición que no están incluidos en el análisis.

Agosto - 2019

OJDinteractiva