



## INFORMACION Y CONTROL DE PUBLICACIONES, S.A.

Velázquez, 46, 1º Drcha - Tel. 91 435 00 32 Fax 91 435 96 05 - 28001 - MADRID  
Entença, 218 Entr. 7 - Tel 93 439 24 18 Fax 93 419 25 34 - 08029 - BARCELONA

**Título:** LAREPUBLICA.CAT - LA-CLAU.NET  
**URL Primaria:** www.la-clau.net  
**Editor:** Catmèdia Global, S.L.  
**Domicilio:** Fonollar, 14  
**Ciudad:** 08003 BARCELONA  
**Teléfono:** 93 185 61 30  
**Fax:** 93 185 61 31  
**E-mail:**  
**Clasificación:** Noticias e Información  
**Sub-Clasificación:** Noticias globales y actualidad



### 1. Cifras totales y promedios (Nacional e Internacional)

MES - AÑO	NAVEGADORES UNICOS	VISITAS	PAGINAS
Mayo - 2019	56.420	67.758	91.645
<b>PROMEDIO DIARIO</b>	<b>2.093</b>	<b>2.186</b>	<b>2.956</b>
<b>PROMEDIO LUNES-VIERNES</b>	2.349	2.454	3.315
<b>PROMEDIO SABADO-DOMINGO</b>	1.359	1.415	1.924
<b>PAGINAS / VISITAS</b>	1,35		
<b>DURACION MEDIA VISITAS</b>	0:00:37		
<b>DURACION MEDIA PAGINAS</b>	0:01:46		

### 2. Secciones (Nacional e Internacional)

	PAGINAS	%
<b>HOME</b>	5.930	6.47 %
<b>RESTO</b>	85.715	93.53 %

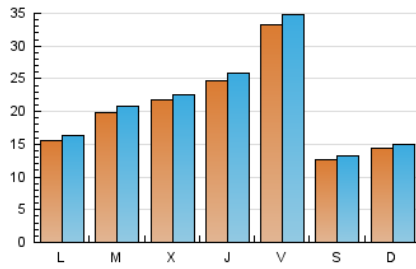
### 3. Por día del mes (Nacional e Internacional)

Día	N. únicos	Visitas	Páginas	Día	N. únicos	Visitas	Páginas	Día	N. únicos	Visitas	Páginas
1	868	914	1.273	11	1.470	1.539	2.120	21	3.176	3.287	4.346
2	7.033	7.213	8.442	12	2.945	3.033	3.967	22	1.800	1.902	2.629
3	6.640	6.849	8.420	13	1.666	1.771	2.635	23	1.752	1.871	2.669
4	1.475	1.545	2.037	14	2.139	2.225	3.117	24	5.050	5.314	7.197
5	1.181	1.241	1.874	15	5.736	5.839	7.534	25	1.086	1.131	1.538
6	1.733	1.825	2.581	16	1.305	1.362	1.895	26	847	883	1.150
7	1.373	1.467	2.085	17	1.760	1.847	2.765	27	1.031	1.110	1.602
8	1.459	1.518	1.982	18	1.054	1.098	1.502	28	1.239	1.324	1.985
9	1.211	1.298	2.017	19	810	852	1.203	29	1.058	1.121	1.644
10	1.628	1.747	2.723	20	1.774	1.861	2.572	30	1.081	1.149	1.589
								31	1.512	1.622	2.552

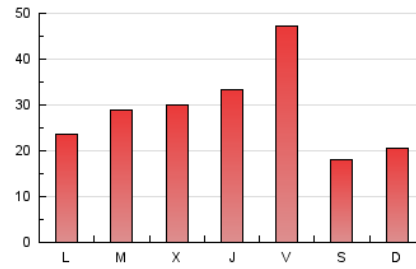
4. Gráficas (Nacional e Internacional)

4.1 Por día de la semana (promedio)

N. únicos / Visitas (x 100)

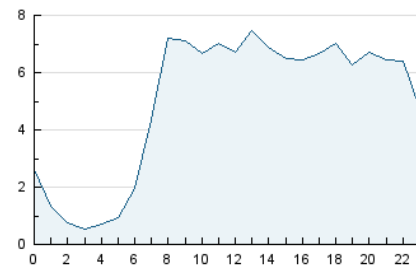


Páginas (x 100)

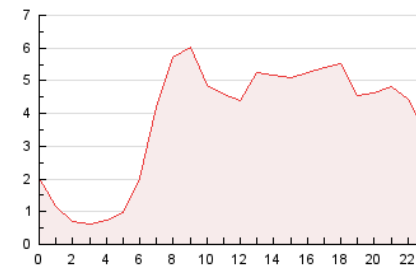


4.2 Por franja horaria (promedio)

Visitas (x 1000)

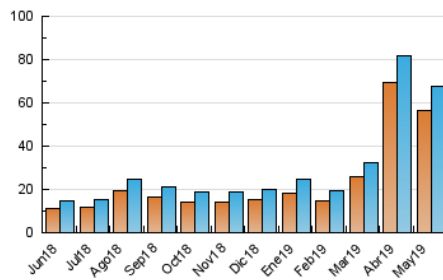


Páginas (x 1000)

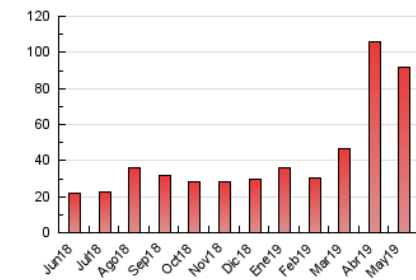


4.3 Por meses

N. únicos / Visitas (x 1000)



Páginas (x 1000)





## INFORMACION Y CONTROL DE PUBLICACIONES, S.A.

Velázquez, 46, 1º Drcha - Tel. 91 435 00 32 Fax 91 435 96 05 - 28001 - MADRID  
Entença, 218 Entr. 7 - Tel 93 439 24 18 Fax 93 419 25 34 - 08029 - BARCELONA

### Anexo - Tráfico Nacional

**Título:** LAREPUBLICA.CAT - LA-CLAU.NET  
**URL Primaria:** www.la-clau.net  
**Editor:** Catmèdia Global, S.L.  
**Domicilio:** Fonollar, 14  
**Ciudad:** 08003 BARCELONA  
**Teléfono:** 93 185 61 30  
**Fax:** 93 185 61 31  
**E-mail:**  
**Clasificación:** Noticias e Información  
**Sub-Clasificación:** Noticias globales y actualidad



#### 1. Cifras totales y promedios (Nacional)

MES - AÑO	NAVEGADORES UNICOS	VISITAS	PAGINAS
Mayo - 2019	2.903	3.532	5.121
<b>PROMEDIO DIARIO</b>	<b>109</b>	<b>114</b>	<b>165</b>
<b>PROMEDIO LUNES-VIERNES</b>	<b>116</b>	<b>121</b>	<b>177</b>
<b>PROMEDIO SABADO-DOMINGO</b>	<b>90</b>	<b>93</b>	<b>132</b>
<b>PAGINAS / VISITAS</b>	<b>1,45</b>		
<b>DURACION MEDIA VISITAS</b>	<b>0:00:45</b>		
<b>DURACION MEDIA PAGINAS</b>	<b>0:01:40</b>		

#### 2. Secciones (Nacional)

	PAGINAS	%
<b>HOME</b>	404	7.89 %
<b>RESTO</b>	4.717	92.11 %

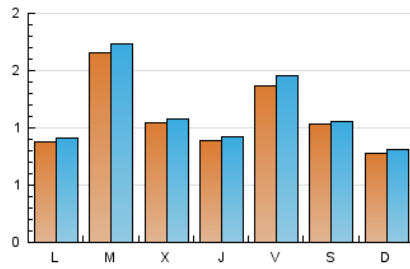
#### 3. Por día del mes (Nacional)

Día	N. únicos	Visitas	Páginas	Día	N. únicos	Visitas	Páginas	Día	N. únicos	Visitas	Páginas
1	77	80	119	11	122	128	181	21	63	71	96
2	88	93	155	12	114	119	180	22	71	74	89
3	129	133	212	13	155	162	224	23	115	120	173
4	41	43	53	14	500	513	655	24	105	113	199
5	85	90	143	15	278	286	383	25	47	47	70
6	62	64	79	16	105	108	146	26	33	34	62
7	57	62	89	17	184	195	298	27	46	48	74
8	58	62	84	18	201	205	270	28	44	46	71
9	69	70	116	19	78	81	100	29	36	38	60
10	145	154	261	20	88	90	134	30	67	68	91
								31	123	135	254

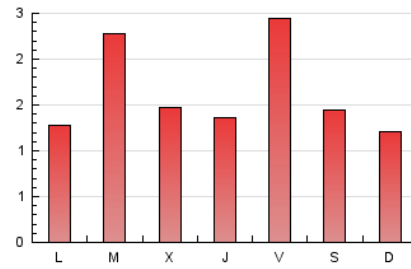
4. Gráficas (Nacional)

4.1 Por día de la semana (promedio)

N. únicos / Visitas (x 100)

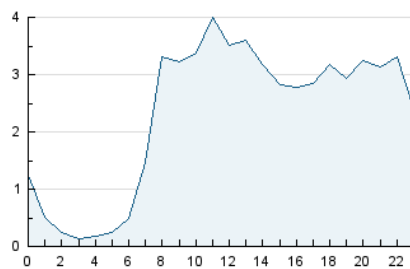


Páginas (x 100)

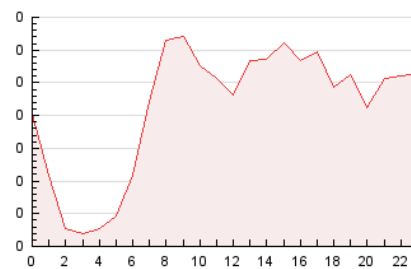


4.2 Por franja horaria (promedio)

Visitas (x 1000)

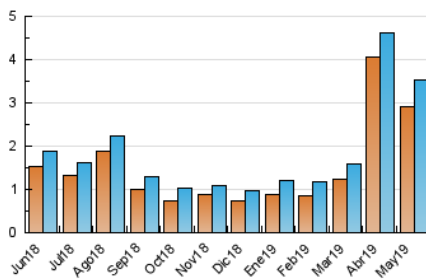


Páginas (x 1000)

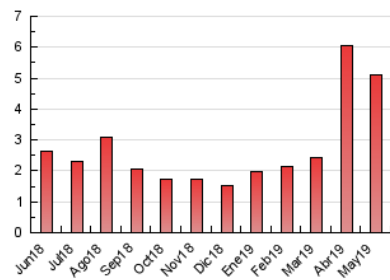


4.3 Por meses

N. únicos / Visitas (x 1000)



Páginas (x 1000)



## 5. Observaciones

Este Medio Electrónico de Comunicación ha sido medido por la herramienta Google Analytics de Google

## 6. Definiciones básicas (Para más información ver Normas Técnicas para el Control de los Medios Electrónicos de Comunicación)

### Página Vista:

Conjunto de ficheros enviado a un usuario como resultado de una petición del mismo recibida por el servidor. Cuando la página está formada por varios marcos (frames), el conjunto de los mismos tendrá, a efectos de cómputo, la consideración de una página unitaria.

### Visita:

Una secuencia ininterrumpida de páginas servidas a un usuario válido. Si dicho usuario no realiza peticiones de páginas en un periodo de tiempo (30 min) la siguiente petición constituirá el inicio de una nueva visita.

### Navegador Único:

Total de combinaciones únicas de una dirección IP y un identificador adicional. Los medios pueden utilizar cookies o el Identificador de Alta de registro.

### Duración Página Vista:

Tiempo acumulado en segundos de todas las páginas vistas (en visitas de dos o más páginas vistas), dividido por el número total de páginas vistas.

### Duración Visita:

Tiempo en segundos de todas las visitas de dos o más páginas vistas, dividido por el número total de visitas de dos o más páginas vistas.

### Tráfico nacional:

Audiencia/difusión correspondiente a España medida en base a los datos de las direcciones IP registradas por el sistema de medición.

## 7. Opinión

De OJDinteractiva, la división de INFORMACIÓN Y CONTROL DE PUBLICACIONES S.A.:

Hemos examinado la información facilitada por el editor del medio electrónico para el periodo que comprende la presente certificación.

Nuestro examen se ha realizado de acuerdo con las normas y procedimientos establecidos en las Normas Técnicas para el Control de los Medios Electrónicos de Comunicación.

En nuestra opinión, la presente certificación presenta razonablemente la difusión/audiencia registrada por este canal.

### ADVERTENCIA:

El trabajo de OJDinteractiva, la división de INFORMACIÓN Y CONTROL DE PUBLICACIONES S.A (INTROL) se limita a la realización de pruebas para la revisión de los datos de recuento suministrados por el editor con la finalidad de expresar una opinión sobre la razonabilidad de dichos datos de acuerdo con las Normas Técnicas para el control de los MEC.

Por tanto, INTROL no acepta responsabilidad alguna por las inexactitudes o errores que puedan existir en los datos de recuento. Tampoco acepta ninguna responsabilidad por la falsedad en los datos de recuento recibidos del editor, ni por otros datos de medición que no están incluidos en el análisis.

Junio - 2019

OJDinteractiva