



## INFORMACION Y CONTROL DE PUBLICACIONES, S.A.

Velázquez, 46, 1º Drcha - Tel. 91 435 00 32 Fax 91 435 96 05 - 28001 - MADRID  
 Entença, 218 Entr. 7 - Tel 93 439 24 18 Fax 93 419 25 34 - 08029 - BARCELONA

**Título:** RACOCATALA.CAT - LA-CLAU.NET  
**URL Primaria:** www.la-clau.net  
**Editor:** Tirabol Produccions, S.L.  
**Domicilio:** Carrer Ali Bei, 25 1º 2ª  
**Ciudad:** 08010 BARCELONA  
**Teléfono:** 93 185 61 30  
**Fax:** 93 185 61 31  
**E-mail:**  
**Clasificación:** Noticias e Información  
**Sub-Clasificación:** Noticias globales y actualidad



### 1. Cifras totales y promedios (Nacional e Internacional)

MES - AÑO	NAVEGADORES UNICOS	VISITAS	PAGINAS
Marzo - 2020	32.253	42.374	68.511
<b>PROMEDIO DIARIO</b>	<b>1.270</b>	<b>1.367</b>	<b>2.210</b>
<b>PROMEDIO LUNES-VIERNES</b>	1.364	1.470	2.387
<b>PROMEDIO SABADO-DOMINGO</b>	1.040	1.116	1.776
<b>PAGINAS / VISITAS</b>	1,62		
<b>DURACION MEDIA VISITAS</b>	0:00:45		
<b>DURACION MEDIA PAGINAS</b>	0:01:14		

### 2. Secciones (Nacional e Internacional)

	PAGINAS	%
<b>HOME</b>	8.334	12.16 %
<b>RESTO</b>	60.177	87.84 %

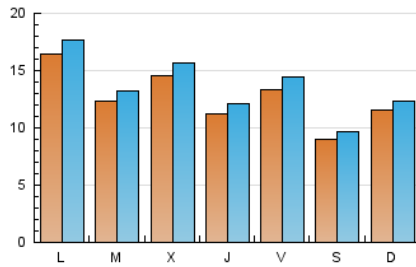
### 3. Por día del mes (Nacional e Internacional)

Día	N. únicos	Visitas	Páginas	Día	N. únicos	Visitas	Páginas	Día	N. únicos	Visitas	Páginas
1	1.729	1.805	2.964	11	698	769	1.174	21	1.159	1.269	2.037
2	1.198	1.278	2.003	12	1.055	1.137	1.638	22	1.150	1.265	2.161
3	1.153	1.266	1.955	13	1.319	1.447	2.190	23	1.290	1.425	2.404
4	1.036	1.129	1.766	14	709	747	1.085	24	1.507	1.607	2.751
5	1.158	1.271	2.142	15	1.206	1.290	1.935	25	1.225	1.325	2.160
6	980	1.055	1.832	16	984	1.085	1.596	26	1.056	1.144	1.996
7	812	867	1.352	17	1.524	1.609	2.420	27	1.363	1.472	2.512
8	639	674	1.022	18	2.879	3.048	5.235	28	924	997	1.593
9	1.396	1.510	2.644	19	1.203	1.291	1.860	29	1.034	1.131	1.838
10	767	832	1.281	20	1.653	1.780	2.888	30	3.361	3.557	5.984
								31	1.199	1.292	2.093

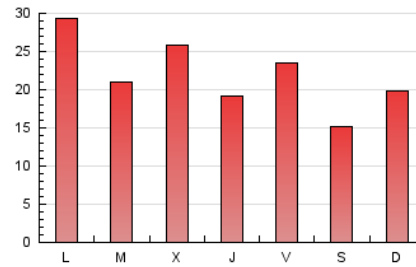
4. Gráficas (Nacional e Internacional)

4.1 Por día de la semana (promedio)

N. únicos / Visitas (x 100)

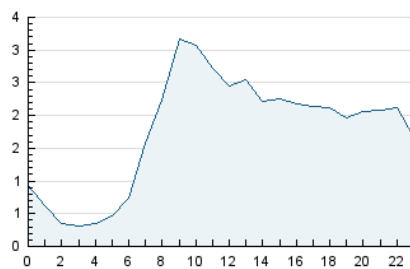


Páginas (x 100)

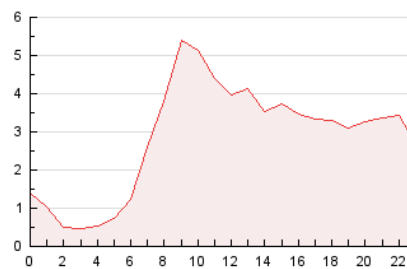


4.2 Por franja horaria (promedio)

Visitas (x 1000)

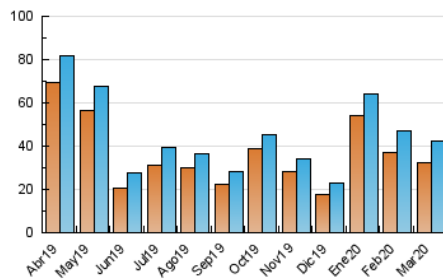


Páginas (x 1000)

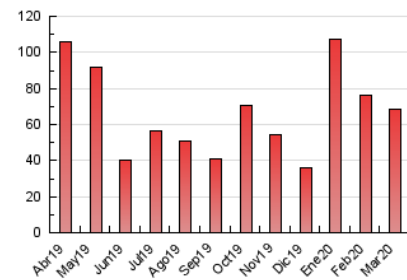


4.3 Por meses

N. únicos / Visitas (x 1000)



Páginas (x 1000)





## INFORMACION Y CONTROL DE PUBLICACIONES, S.A.

Velázquez, 46, 1º Drcha - Tel. 91 435 00 32 Fax 91 435 96 05 - 28001 - MADRID  
 Entença, 218 Entr. 7 - Tel 93 439 24 18 Fax 93 419 25 34 - 08029 - BARCELONA

### Anexo - Tráfico Nacional

**Título:** RACOCATALA.CAT - LA-CLAU.NET  
**URL Primaria:** www.la-clau.net  
**Editor:** Tirabol Produccions, S.L.  
**Domicilio:** Carrer Alii Bei, 25 1º 2ª  
**Ciudad:** 08010 BARCELONA  
**Teléfono:** 93 185 61 30  
**Fax:** 93 185 61 31  
**E-mail:**  
**Clasificación:** Noticias e Información  
**Sub-Clasificación:** Noticias globales y actualidad



#### 1. Cifras totales y promedios (Nacional)

MES - AÑO	NAVEGADORES UNICOS	VISITAS	PAGINAS
Marzo - 2020	2.980	3.647	5.439
<b>PROMEDIO DIARIO</b>	<b>111</b>	<b>118</b>	<b>175</b>
<b>PROMEDIO LUNES-VIERNES</b>	<b>114</b>	<b>121</b>	<b>182</b>
<b>PROMEDIO SABADO-DOMINGO</b>	<b>104</b>	<b>110</b>	<b>160</b>
<b>PAGINAS / VISITAS</b>	<b>1,49</b>		
<b>DURACION MEDIA VISITAS</b>		<b>0:00:44</b>	
<b>DURACION MEDIA PAGINAS</b>		<b>0:01:29</b>	

#### 2. Secciones (Nacional)

	PAGINAS	%
<b>HOME</b>	274	5.04 %
<b>RESTO</b>	5.165	94.96 %

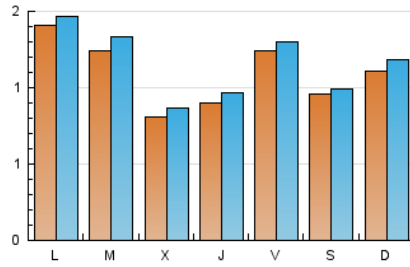
#### 3. Por día del mes (Nacional)

Día	N. únicos	Visitas	Páginas	Día	N. únicos	Visitas	Páginas	Día	N. únicos	Visitas	Páginas
1	165	173	261	11	42	51	89	21	126	127	191
2	121	131	225	12	147	156	195	22	158	170	283
3	98	111	166	13	180	189	238	23	178	187	273
4	70	73	87	14	125	130	165	24	240	248	488
5	73	81	139	15	105	113	138	25	137	143	243
6	102	108	168	16	98	103	116	26	85	91	135
7	50	50	68	17	90	102	136	27	104	111	189
8	42	45	53	18	76	81	112	28	84	88	146
9	66	71	93	19	54	60	79	29	85	91	133
10	48	50	61	20	110	113	190	30	242	245	368
								31	145	155	211

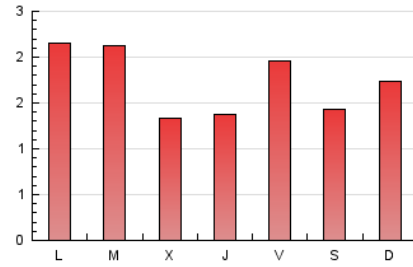
4. Gráficas (Nacional)

4.1 Por día de la semana (promedio)

N. únicos / Visitas (x 100)



Páginas (x 100)

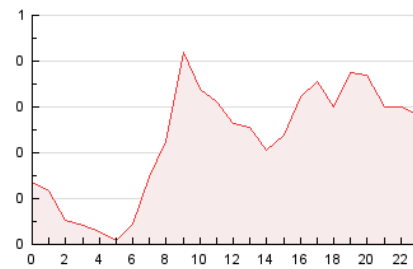


4.2 Por franja horaria (promedio)

Visitas (x 1000)

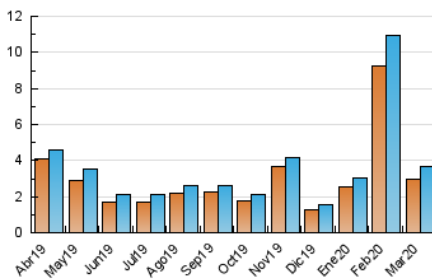


Páginas (x 1000)

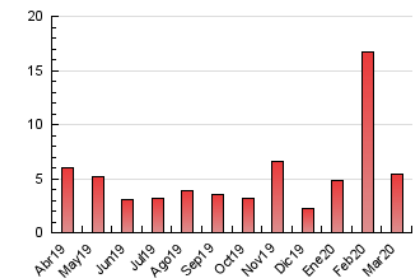


4.3 Por meses

N. únicos / Visitas (x 1000)



Páginas (x 1000)



## 5. Observaciones

Este Medio Electrónico de Comunicación ha sido medido por la herramienta Google Analytics de Google

## 6. Definiciones básicas (Para más información ver Normas Técnicas para el Control de los Medios Electrónicos de Comunicación)

### Página Vista:

Conjunto de ficheros enviado a un usuario como resultado de una petición del mismo recibida por el servidor. Cuando la página está formada por varios marcos (frames), el conjunto de los mismos tendrá, a efectos de cómputo, la consideración de una página unitaria.

### Visita:

Una secuencia ininterrumpida de páginas servidas a un usuario válido. Si dicho usuario no realiza peticiones de páginas en un periodo de tiempo (30 min) la siguiente petición constituirá el inicio de una nueva visita.

### Navegador Único:

Total de combinaciones únicas de una dirección IP y un identificador adicional. Los medios pueden utilizar cookies o el Identificador de Alta de registro.

### Duración Página Vista:

Tiempo acumulado en segundos de todas las páginas vistas (en visitas de dos o más páginas vistas), dividido por el número total de páginas vistas.

### Duración Visita:

Tiempo en segundos de todas las visitas de dos o más páginas vistas, dividido por el número total de visitas de dos o más páginas vistas.

### Tráfico nacional:

Audiencia/difusión correspondiente a España medida en base a los datos de las direcciones IP registradas por el sistema de medición.

## 7. Opinión

De OJDinteractiva, la división de INFORMACIÓN Y CONTROL DE PUBLICACIONES S.A.:

Hemos examinado la información facilitada por el editor del medio electrónico para el periodo que comprende la presente certificación.

Nuestro examen se ha realizado de acuerdo con las normas y procedimientos establecidos en las Normas Técnicas para el Control de los Medios Electrónicos de Comunicación.

En nuestra opinión, la presente certificación presenta razonablemente la difusión/audiencia registrada por este canal.

### ADVERTENCIA:

El trabajo de OJDinteractiva, la división de INFORMACIÓN Y CONTROL DE PUBLICACIONES S.A (INTROL) se limita a la realización de pruebas para la revisión de los datos de recuento suministrados por el editor con la finalidad de expresar una opinión sobre la razonabilidad de dichos datos de acuerdo con las Normas Técnicas para el control de los MEC.

Por tanto, INTROL no acepta responsabilidad alguna por las inexactitudes o errores que puedan existir en los datos de recuento. Tampoco acepta ninguna responsabilidad por la falsedad en los datos de recuento recibidos del editor, ni por otros datos de medición que no están incluidos en el análisis.

Abril - 2020

OJDinteractiva