



INFORMACION Y CONTROL DE PUBLICACIONES, S.A.

Velázquez, 46, 1º Drcha - Tel. 91 435 00 32 Fax 91 435 96 05 - 28001 - MADRID
 Entença, 218 Entr. 7 - Tel 93 439 24 18 Fax 93 419 25 34 - 08029 - BARCELONA

Título: VIUMOLINSDEREI.COM
URL Primaria: http://www.viumolinsderei.com
Editor: Viu Comunicació, S.C.P.
Domicilio: Avenida Barcelona, 17-19, 3º 2ª
Ciudad: 08750 MOLINS DE REI
Teléfono:
Fax:
E-mail:
Clasificación: Noticias e Información
Sub-Clasificación: Noticias globales y actualidad



1. Cifras totales y promedios (Nacional e Internacional)

MES - AÑO	NAVEGADORES UNICOS	VISITAS	PAGINAS
Febrero - 2017	18.915	31.592	105.022
PROMEDIO DIARIO	1.018	1.128	3.751
PROMEDIO LUNES-VIERNES	1.082	1.203	4.038
PROMEDIO SABADO-DOMINGO	858	941	3.033
PAGINAS / VISITAS	3,32		
DURACION MEDIA VISITAS	0:01:24		
DURACION MEDIA PAGINAS	0:00:36		

2. Secciones (Nacional e Internacional)

	PAGINAS	%
HOME	24.003	22.86 %
RESTO	81.019	77.14 %

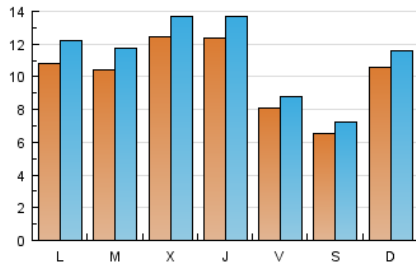
3. Por día del mes (Nacional e Internacional)

Día	N. únicos	Visitas	Páginas	Día	N. únicos	Visitas	Páginas	Día	N. únicos	Visitas	Páginas
1	2.569	2.756	8.625	11	687	745	2.275	21	845	960	3.301
2	2.692	2.948	9.333	12	627	668	2.238	22	831	934	3.239
3	1.193	1.271	3.865	13	957	1.047	3.534	23	778	882	3.063
4	869	944	3.082	14	1.105	1.190	3.837	24	753	852	3.035
5	1.189	1.297	4.263	15	996	1.138	3.853	25	536	609	2.197
6	1.869	2.074	6.826	16	885	999	3.438	26	1.854	2.049	6.360
7	746	832	3.152	17	617	678	2.506	27	1.064	1.253	4.944
8	594	654	2.212	18	532	588	1.731	28	1.474	1.724	5.909
9	576	638	2.064	19	570	625	2.121				
10	659	722	2.325	20	444	515	1.694				

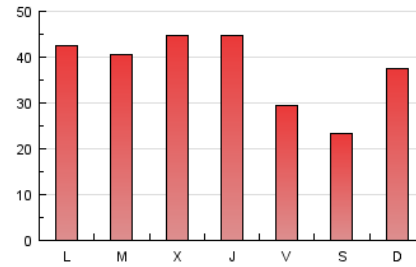
4. Gráficas (Nacional e Internacional)

4.1 Por día de la semana (promedio)

N. únicos / Visitas (x 100)

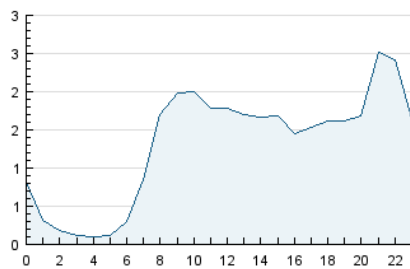


Páginas (x 100)

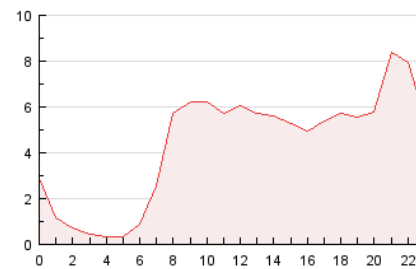


4.2 Por franja horaria (promedio)

Visitas (x 1000)

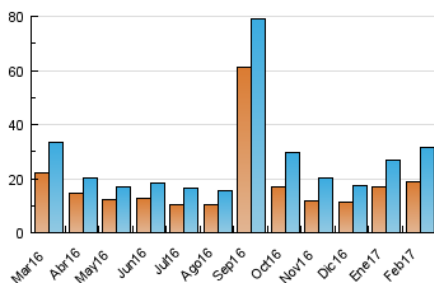


Páginas (x 1000)

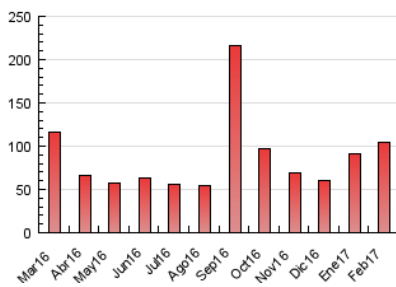


4.3 Por meses

N. únicos / Visitas (x 1000)



Páginas (x 1000)





INFORMACION Y CONTROL DE PUBLICACIONES, S.A.

Velázquez, 46, 1º Drcha - Tel. 91 435 00 32 Fax 91 435 96 05 - 28001 - MADRID
 Entença, 218 Entr. 7 - Tel 93 439 24 18 Fax 93 419 25 34 - 08029 - BARCELONA

Anexo - Tráfico Nacional

Título: VIUMOLINSDEREI.COM
URL Primaria: http://www.viumolinsderei.com
Editor: Viu Comunicació, S.C.P.
Domicilio: Avenida Barcelona, 17-19, 3º 2ª
Ciudad: 08750 MOLINS DE REI
Teléfono:
Fax:
E-mail:
Clasificación: Noticias e Información
Sub-Clasificación: Noticias globales y actualidad



1. Cifras totales y promedios (Nacional)

MES - AÑO	NAVEGADORES UNICOS	VISITAS	PAGINAS
Febrero - 2017	17.515	30.032	101.496
PROMEDIO DIARIO	965	1.073	3.625
PROMEDIO LUNES-VIERNES	1.031	1.151	3.915
PROMEDIO SABADO-DOMINGO	798	878	2.900
PAGINAS / VISITAS	3,38		
DURACION MEDIA VISITAS	0:01:27		
DURACION MEDIA PAGINAS	0:00:37		

2. Secciones (Nacional)

	PAGINAS	%
HOME	23.715	23.37 %
RESTO	77.781	76.63 %

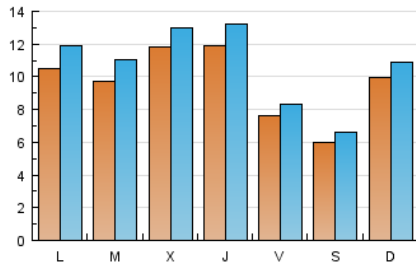
3. Por día del mes (Nacional)

Día	N. únicos	Visitas	Páginas	Día	N. únicos	Visitas	Páginas	Día	N. únicos	Visitas	Páginas
1	2.522	2.708	8.511	11	666	724	2.227	21	813	928	3.219
2	2.609	2.862	9.090	12	607	648	2.201	22	788	889	3.128
3	1.117	1.192	3.682	13	910	999	3.435	23	742	846	2.974
4	847	922	3.024	14	941	1.018	3.472	24	720	817	2.949
5	1.165	1.273	4.194	15	836	965	3.508	25	508	580	2.134
6	1.836	2.040	6.740	16	863	977	3.375	26	1.803	1.998	6.231
7	719	805	3.062	17	580	640	2.415	27	1.031	1.220	4.858
8	574	632	2.163	18	387	433	1.429	28	1.427	1.675	5.794
9	540	602	1.994	19	403	444	1.759				
10	627	690	2.261	20	434	505	1.667				

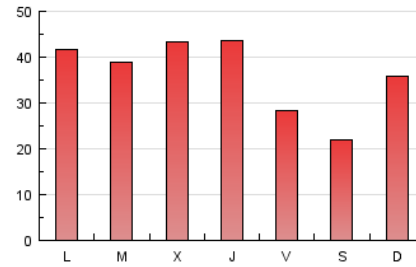
4. Gráficas (Nacional)

4.1 Por día de la semana (promedio)

N. únicos / Visitas (x 100)

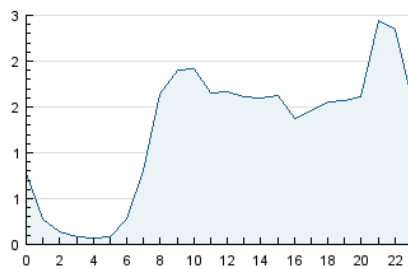


Páginas (x 100)

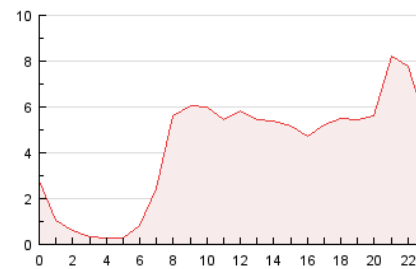


4.2 Por franja horaria (promedio)

Visitas (x 1000)

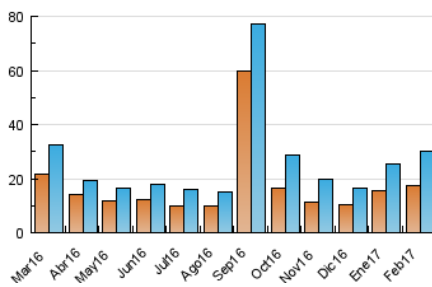


Páginas (x 1000)

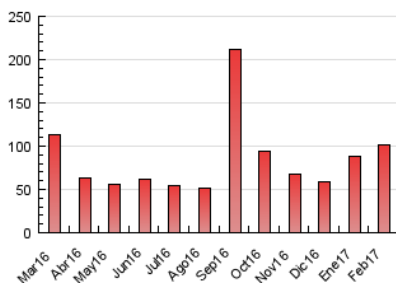


4.3 Por meses

N. únicos / Visitas (x 1000)



Páginas (x 1000)



5. Observaciones

Este Medio Electrónico de Comunicación ha sido medido por la herramienta Google Analytics de Google

6. Definiciones básicas (Para más información ver Normas Técnicas para el Control de los Medios Electrónicos de Comunicación)

Página Vista:

Conjunto de ficheros enviado a un usuario como resultado de una petición del mismo recibida por el servidor. Cuando la página está formada por varios marcos (frames), el conjunto de los mismos tendrá, a efectos de cómputo, la consideración de una página unitaria.

Visita:

Una secuencia ininterrumpida de páginas servidas a un usuario válido. Si dicho usuario no realiza peticiones de páginas en un periodo de tiempo (30 min) la siguiente petición constituirá el inicio de una nueva visita.

Navegador Único:

Total de combinaciones únicas de una dirección IP y un identificador adicional. Los medios pueden utilizar cookies o el Identificador de Alta de registro.

Duración Página Vista:

Tiempo acumulado en segundos de todas las páginas vistas (en visitas de dos o más páginas vistas), dividido por el número total de páginas vistas.

Duración Visita:

Tiempo en segundos de todas las visitas de dos o más páginas vistas, dividido por el número total de visitas de dos o más páginas vistas.

Tráfico nacional:

Audiencia/difusión correspondiente a España medida en base a los datos de las direcciones IP registradas por el sistema de medición.

7. Opinión

De OJDinteractiva, la división de INFORMACIÓN Y CONTROL DE PUBLICACIONES S.A.:

Hemos examinado la información facilitada por el editor del medio electrónico para el periodo que comprende la presente certificación. Nuestro examen se ha realizado de acuerdo con las normas y procedimientos establecidos en las Normas Técnicas para el Control de los Medios Electrónicos de Comunicación.

En nuestra opinión, la presente acta presenta razonablemente la difusión/audiencia registrada por este medio electrónico.

ADVERTENCIA:

El trabajo de OJDinteractiva, la división de INFORMACIÓN Y CONTROL DE PUBLICACIONES S.A (INTROL) se limita a la realización de pruebas para la revisión de los datos de recuento suministrados por el editor con la finalidad de expresar una opinión sobre la razonabilidad de dichos datos de acuerdo con las Normas Técnicas para el control de los MEC.

Por tanto, INTROL no acepta responsabilidad alguna por las inexactitudes o errores que puedan existir en los datos de recuento. Tampoco acepta ninguna responsabilidad por la falsedad en los datos de recuento recibidos del editor, ni por otros datos de medición que no están incluidos en el análisis.

Marzo - 2017

OJDinteractiva