



## INFORMACION Y CONTROL DE PUBLICACIONES, S.A.

Velázquez, 46, 1º Drcha - Tel. 91 435 00 32 Fax 91 435 96 05 - 28001 - MADRID  
 Entença, 218 Entr. 7 - Tel 93 439 24 18 Fax 93 419 25 34 - 08029 - BARCELONA

**Título:** DESDESORIA.ES  
**URL Primaria:** http://www.desdesoria.es  
**Editor:** Ediciones Desdesoria, S.C.  
**Domicilio:** Marqués de Vadillo, 5, 3º Oficina 9  
**Ciudad:** 42002 SORIA  
**Teléfono:** 975 107 037  
**Fax:**  
**E-mail:**  
**Clasificación:** Noticias e Información  
**Sub-Clasificación:** Noticias globales y actualidad



### 1. Cifras totales y promedios (Nacional e Internacional)

MES - AÑO	NAVEGADORES UNICOS	VISITAS	PAGINAS
Julio - 2021	163.375	515.960	1.773.014
<b>PROMEDIO DIARIO</b>	<b>12.691</b>	<b>16.644</b>	<b>57.194</b>
<b>PROMEDIO LUNES-VIERNES</b>	12.669	16.700	57.917
<b>PROMEDIO SABADO-DOMINGO</b>	12.743	16.508	55.428
<b>PAGINAS / VISITAS</b>	3,44		
<b>DURACION MEDIA VISITAS</b>	0:01:34		
<b>DURACION MEDIA PAGINAS</b>	0:00:38		

### 2. Secciones (Nacional e Internacional)

	PAGINAS	%
<b>HOME</b>	331.771	18.71 %
<b>RESTO</b>	1.441.243	81.29 %

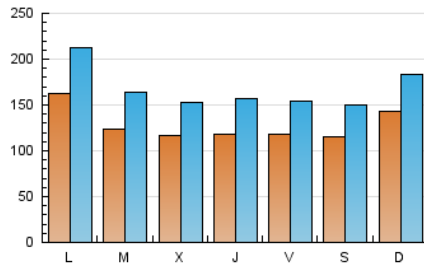
### 3. Por día del mes (Nacional e Internacional)

Día	N. únicos	Visitas	Páginas	Día	N. únicos	Visitas	Páginas	Día	N. únicos	Visitas	Páginas
1	12.625	17.251	56.721	11	12.634	16.141	53.318	21	12.294	15.715	52.584
2	12.359	16.623	53.851	12	16.753	21.593	73.753	22	13.997	18.882	65.695
3	13.557	18.423	59.203	13	13.241	17.369	60.275	23	12.729	16.710	59.251
4	15.946	20.769	64.439	14	9.589	12.664	44.964	24	9.991	13.233	48.431
5	20.192	26.823	85.789	15	8.430	11.239	40.499	25	13.863	18.087	61.378
6	14.729	20.189	67.096	16	10.995	14.686	56.374	26	10.577	13.996	49.941
7	14.986	19.818	68.592	17	11.525	14.813	54.773	27	9.737	12.821	46.701
8	13.006	16.784	58.765	18	14.542	18.432	63.772	28	9.643	12.765	48.496
9	11.323	14.741	50.958	19	17.295	22.842	78.616	29	11.008	14.130	50.919
10	11.695	14.782	47.224	20	11.939	15.274	54.768	30	11.279	14.474	49.557
								31	10.934	13.891	46.311

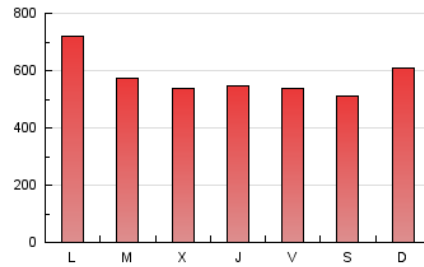
4. Gráficas (Nacional e Internacional)

4.1 Por día de la semana (promedio)

N. únicos / Visitas (x 100)

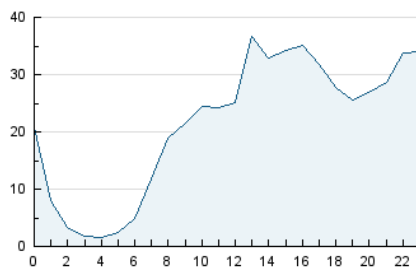


Páginas (x 100)

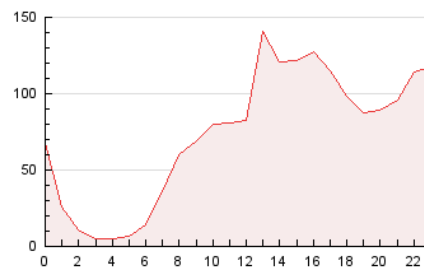


4.2 Por franja horaria (promedio)

Visitas (x 1000)

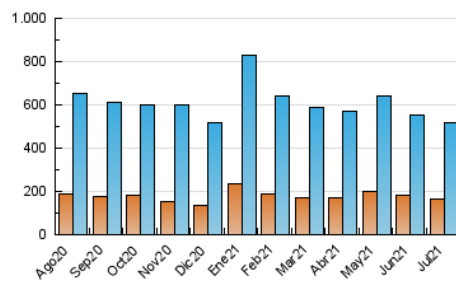


Páginas (x 1000)

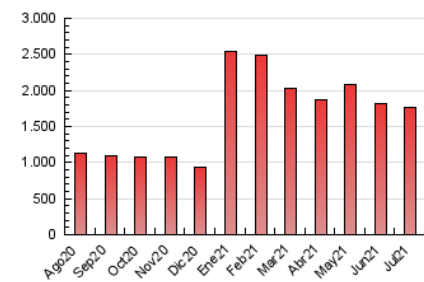


4.3 Por meses

N. únicos / Visitas (x 1000)



Páginas (x 1000)





## INFORMACION Y CONTROL DE PUBLICACIONES, S.A.

Velázquez, 46, 1º Drcha - Tel. 91 435 00 32 Fax 91 435 96 05 - 28001 - MADRID  
Entença, 218 Entr. 7 - Tel 93 439 24 18 Fax 93 419 25 34 - 08029 - BARCELONA

### Anexo - Tráfico Nacional

**Título:** DESDESORIA.ES  
**URL Primaria:** http://www.desdesoria.es  
**Editor:** Ediciones Desdesoria, S.C.  
**Domicilio:** Marqués de Vadillo, 5, 3ª Oficina 9  
**Ciudad:** 42002 SORIA  
**Teléfono:** 975 107 037  
**Fax:**  
**E-mail:**  
**Clasificación:** Noticias e Información  
**Sub-Clasificación:** Noticias globales y actualidad



#### 1. Cifras totales y promedios (Nacional)

MES - AÑO	NAVEGADORES UNICOS	VISITAS	PAGINAS
Julio - 2021	153.624	504.912	1.746.148
<b>PROMEDIO DIARIO</b>	<b>12.350</b>	<b>16.287</b>	<b>56.327</b>
<b>PROMEDIO LUNES-VIERNES</b>	<b>12.312</b>	<b>16.322</b>	<b>56.991</b>
<b>PROMEDIO SABADO-DOMINGO</b>	<b>12.442</b>	<b>16.202</b>	<b>54.706</b>
<b>PAGINAS / VISITAS</b>	<b>3,46</b>		
<b>DURACION MEDIA VISITAS</b>	<b>0:01:34</b>		
<b>DURACION MEDIA PAGINAS</b>	<b>0:00:38</b>		

#### 2. Secciones (Nacional)

	PAGINAS	%
<b>HOME</b>	329.663	18.88 %
<b>RESTO</b>	1.416.485	81.12 %

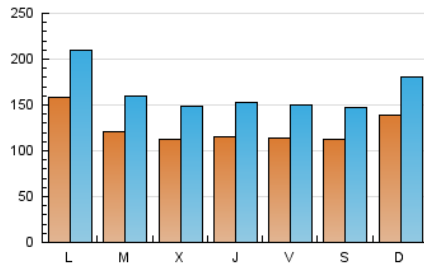
#### 3. Por día del mes (Nacional)

Día	N. únicos	Visitas	Páginas	Día	N. únicos	Visitas	Páginas	Día	N. únicos	Visitas	Páginas
1	12.141	16.682	55.256	11	12.359	15.879	52.699	21	11.926	15.342	51.703
2	11.900	16.119	52.721	12	16.371	21.217	72.766	22	13.652	18.535	64.851
3	13.176	18.048	58.363	13	12.941	17.039	59.439	23	12.295	16.264	58.316
4	15.553	20.359	63.470	14	9.283	12.319	44.116	24	9.685	12.937	47.764
5	19.730	26.370	84.626	15	8.133	10.941	39.722	25	13.533	17.789	60.602
6	14.213	19.648	65.547	16	10.591	14.276	55.375	26	10.296	13.698	49.245
7	14.614	19.410	67.555	17	11.273	14.531	54.112	27	9.477	12.540	46.050
8	12.661	16.435	57.914	18	14.277	18.126	63.070	28	9.374	12.472	47.780
9	10.985	14.402	50.157	19	16.935	22.451	77.642	29	10.744	13.831	50.251
10	11.395	14.493	46.516	20	11.611	14.931	53.952	30	10.997	14.172	48.814
								31	10.727	13.656	45.754

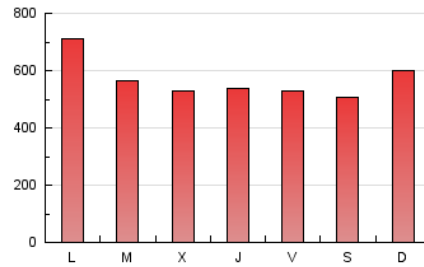
4. Gráficas (Nacional)

4.1 Por día de la semana (promedio)

N. únicos / Visitas (x 100)

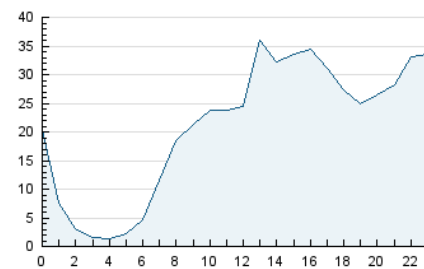


Páginas (x 100)

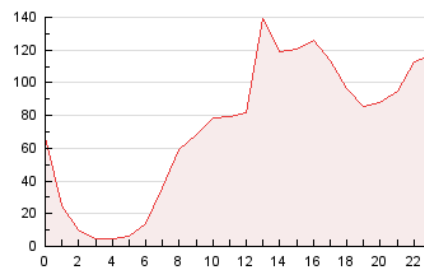


4.2 Por franja horaria (promedio)

Visitas (x 1000)

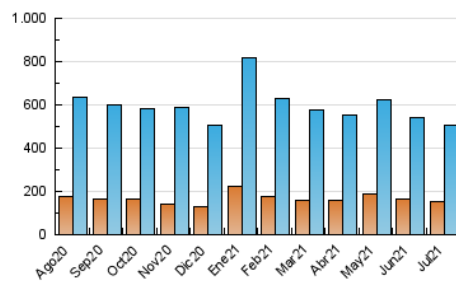


Páginas (x 1000)

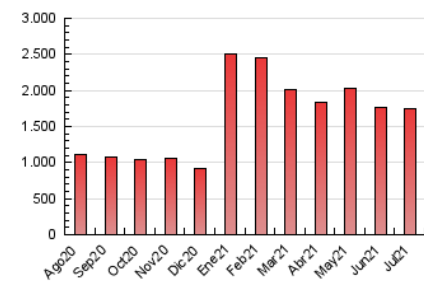


4.3 Por meses

N. únicos / Visitas (x 1000)



Páginas (x 1000)



## 5. Observaciones

Este Medio Electrónico de Comunicación ha sido medido por la herramienta Google Analytics de Google

## 6. Definiciones básicas (Para más información ver Normas Técnicas para el Control de los Medios Electrónicos de Comunicación)

### Página Vista:

Conjunto de ficheros enviado a un usuario como resultado de una petición del mismo recibida por el servidor. Cuando la página está formada por varios marcos (frames), el conjunto de los mismos tendrá, a efectos de cómputo, la consideración de una página unitaria.

### Visita:

Una secuencia ininterrumpida de páginas servidas a un usuario válido. Si dicho usuario no realiza peticiones de páginas en un periodo de tiempo (30 min) la siguiente petición constituirá el inicio de una nueva visita.

### Navegador Único:

Total de combinaciones únicas de una dirección IP y un identificador adicional. Los medios pueden utilizar cookies o el Identificador de Alta de registro.

### Duración Página Vista:

Tiempo acumulado en segundos de todas las páginas vistas (en visitas de dos o más páginas vistas), dividido por el número total de páginas vistas.

### Duración Visita:

Tiempo en segundos de todas las visitas de dos o más páginas vistas, dividido por el número total de visitas de dos o más páginas vistas.

### Tráfico nacional:

Audiencia/difusión correspondiente a España medida en base a los datos de las direcciones IP registradas por el sistema de medición.

## 7. Opinión

De OJDinteractiva, la división de INFORMACIÓN Y CONTROL DE PUBLICACIONES S.A.:

Hemos examinado la información facilitada por el editor del medio electrónico para el periodo que comprende la presente certificación.

Nuestro examen se ha realizado de acuerdo con las normas y procedimientos establecidos en las Normas Técnicas para el Control de los Medios Electrónicos de Comunicación.

En nuestra opinión, la presente acta presenta razonablemente la difusión/audiencia registrada por este medio electrónico.

### ADVERTENCIA:

El trabajo de OJDinteractiva, la división de INFORMACIÓN Y CONTROL DE PUBLICACIONES S.A (INTROL) se limita a la realización de pruebas para la revisión de los datos de recuento suministrados por el editor con la finalidad de expresar una opinión sobre la razonabilidad de dichos datos de acuerdo con las Normas Técnicas para el control de los MEC.

Por tanto, INTROL no acepta responsabilidad alguna por las inexactitudes o errores que puedan existir en los datos de recuento. Tampoco acepta ninguna responsabilidad por la falsedad en los datos de recuento recibidos del editor, ni por otros datos de medición que no están incluidos en el análisis.

Agosto - 2021

OJDinteractiva