



## INFORMACION Y CONTROL DE PUBLICACIONES, S.A.

Velázquez, 46, 1º Drcha - Tel. 91 435 00 32 Fax 91 435 96 05 - 28001 - MADRID  
Av. Diagonal 497, 5a planta - Tel 93 439 24 18 Fax 93 419 25 34 - 08029 - BARCELONA

**Título:** DESDESORIA.ES  
**URL Primaria:** http://www.desdesoria.es  
**Editor:** Ediciones Desdesoria, S.C.  
**Domicilio:** Marqués de Vadillo, 5, 3º Oficina 9  
**Ciudad:** 42002 SORIA  
**Teléfono:** 975 107 037  
**Fax:**  
**E-mail:**  
**Clasificación:** Noticias e Información  
**Sub-Clasificación:** Noticias globales y actualidad



### 1. Cifras totales y promedios (Nacional e Internacional)

MES - AÑO	NAVEGADORES UNICOS	VISITAS	PAGINAS
Marzo - 2025	293.830	715.268	2.626.448
<b>PROMEDIO DIARIO</b>	<b>18.525</b>	<b>22.832</b>	<b>84.724</b>
<b>PROMEDIO LUNES-VIERNES</b>	18.234	22.245	60.159
<b>PROMEDIO SABADO-DOMINGO</b>	19.135	24.064	136.311
<b>PAGINAS / VISITAS</b>	3,71		
<b>DURACION MEDIA VISITAS</b>	0:01:44		
<b>TIEMPO INTERACCIÓN MEDIO</b>	0:00:31		

### 2. Secciones (Nacional e Internacional)

	PAGINAS	%
<b>HOME</b>	179.956	6.85 %
<b>RESTO</b>	2.446.492	93.15 %

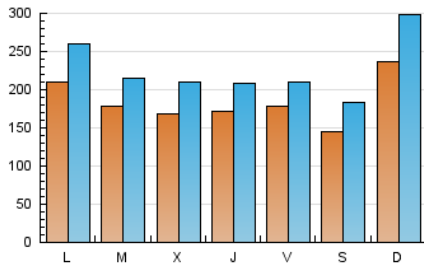
### 3. Por día del mes (Nacional e Internacional)

Día	N. únicos	Visitas	Páginas	Día	N. únicos	Visitas	Páginas	Día	N. únicos	Visitas	Páginas
1	15.028	19.555	102.687	11	13.623	16.428	44.946	21	12.819	15.826	38.844
2	40.025	50.125	594.978	12	10.996	13.220	40.965	22	15.999	20.185	92.418
3	29.287	37.827	161.291	13	14.376	17.515	43.205	23	27.709	33.823	110.358
4	18.272	21.627	90.842	14	18.866	22.009	61.124	24	16.759	20.620	58.226
5	11.501	14.509	44.907	15	16.291	19.923	78.138	25	19.291	23.033	52.744
6	14.603	18.873	50.490	16	18.698	23.309	74.408	26	23.657	29.007	59.728
7	15.795	19.527	51.628	17	21.268	26.317	57.868	27	16.498	19.566	40.377
8	12.779	16.315	70.771	18	19.879	24.681	66.541	28	23.926	26.924	49.371
9	19.490	25.569	117.792	19	21.019	27.090	72.571	29	12.710	15.872	63.782
10	13.673	16.979	48.182	20	23.180	27.379	63.503	30	12.621	15.959	57.780
								31	23.628	28.186	65.983

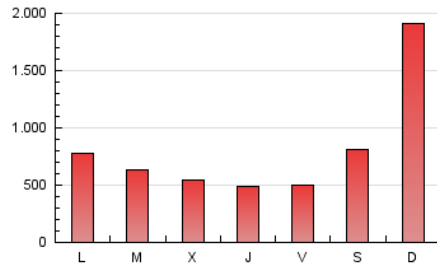
4. Gráficas (Nacional e Internacional)

4.1 Por día de la semana (promedio)

N. únicos / Visitas (x 100)



Páginas (x 100)

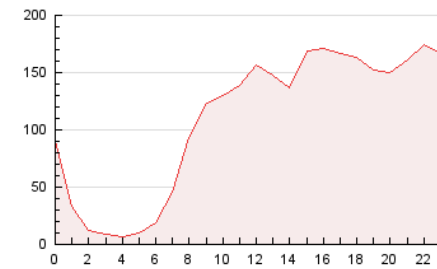


4.2 Por franja horaria (promedio)

Visitas\_ (x 1000)

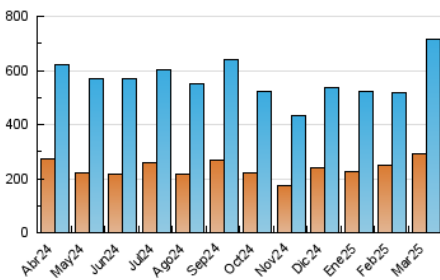


Páginas (x 1000)

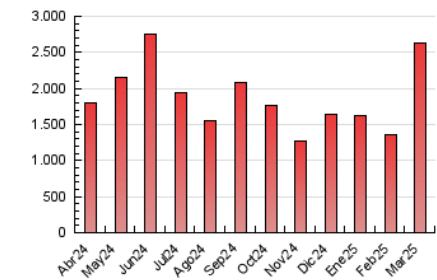


4.3 Por meses

N. únicos / Visitas (x 1000)



Páginas (x 1000)





## INFORMACION Y CONTROL DE PUBLICACIONES, S.A.

Velázquez, 46, 1ª Drcha - Tel. 91 435 00 32 Fax 91 435 96 05 - 28001 - MADRID  
 Av. Diagonal 497, 5a planta - Tel 93 439 24 18 Fax 93 419 25 34 - 08029 - BARCELONA

### Anexo - Tráfico Nacional

**Título:** DESDESORIA.ES  
**URL Primaria:** http://www.desdesoria.es  
**Editor:** Ediciones Desdesoria, S.C.  
**Domicilio:** Marqués de Vadillo, 5, 3ª Oficina 9  
**Ciudad:** 42002 SORIA  
**Teléfono:** 975 107 037  
**Fax:**  
**E-mail:**  
**Clasificación:** Noticias e Información  
**Sub-Clasificación:** Noticias globales y actualidad



#### 1. Cifras totales y promedios (Nacional)

MES - AÑO	NAVEGADORES UNICOS	VISITAS	PAGINAS
Marzo - 2025	285.775	701.311	2.601.957
<b>PROMEDIO DIARIO</b>	<b>18.194</b>	<b>22.473</b>	<b>83.934</b>
<b>PROMEDIO LUNES-VIERNES</b>	17.906	21.890	59.526
<b>PROMEDIO SABADO-DOMINGO</b>	18.800	23.699	135.191
<b>PAGINAS / VISITAS</b>	3,73		
<b>DURACION MEDIA VISITAS</b>	0:01:45		
<b>TIEMPO INTERACCIÓN MEDIO</b>	0:00:32		

#### 2. Secciones (Nacional)

	PAGINAS	%
<b>HOME</b>	178.443	6.86 %
<b>RESTO</b>	2.423.514	93.14 %

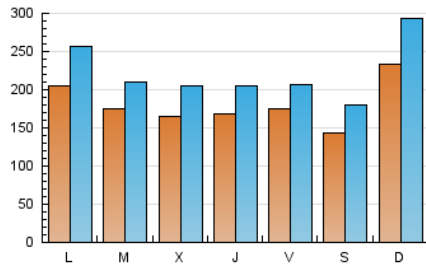
#### 3. Por día del mes (Nacional)

Día	N. únicos	Visitas	Páginas	Día	N. únicos	Visitas	Páginas	Día	N. únicos	Visitas	Páginas
<b>1</b>	14.730	19.230	101.711	<b>11</b>	13.342	16.135	44.484	<b>21</b>	12.438	15.420	38.208
<b>2</b>	39.545	49.671	592.145	<b>12</b>	10.670	12.878	40.317	<b>22</b>	15.681	19.807	91.536
<b>3</b>	28.914	37.496	160.266	<b>13</b>	14.061	17.308	42.639	<b>23</b>	27.344	33.415	109.516
<b>4</b>	17.971	21.299	90.093	<b>14</b>	18.552	21.660	60.601	<b>24</b>	16.385	20.224	57.598
<b>5</b>	11.196	14.111	44.247	<b>15</b>	16.011	19.567	77.466	<b>25</b>	18.912	22.662	52.248
<b>6</b>	14.388	18.508	49.873	<b>16</b>	18.323	22.881	73.195	<b>26</b>	23.403	28.574	59.210
<b>7</b>	15.512	19.174	51.178	<b>17</b>	20.901	25.987	56.897	<b>27</b>	16.179	19.229	39.964
<b>8</b>	12.516	16.085	70.042	<b>18</b>	19.461	24.221	65.920	<b>28</b>	23.515	26.427	48.885
<b>9</b>	19.115	25.155	115.952	<b>19</b>	20.630	26.660	71.820	<b>29</b>	12.340	15.465	63.068
<b>10</b>	13.339	16.684	47.497	<b>20</b>	22.925	27.046	62.917	<b>30</b>	12.394	15.718	57.275
								<b>31</b>	23.325	27.979	65.189

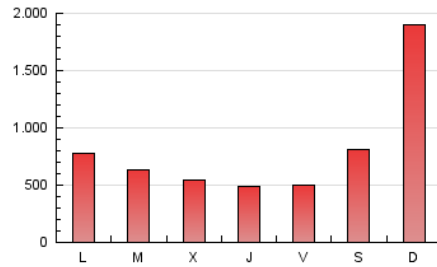
## 4. Gráficas (Nacional)

### 4.1 Por día de la semana (promedio)

N. únicos / Visitas (x 100)

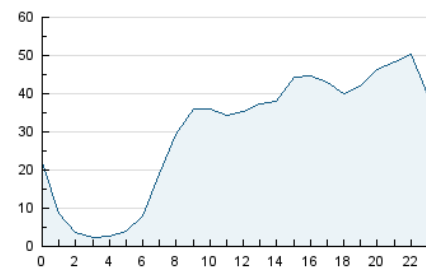


Páginas (x 100)

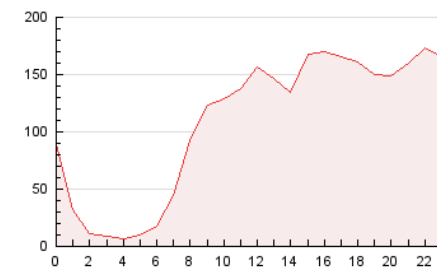


### 4.2 Por franja horaria (promedio)

Visitas\_ (x 1000)

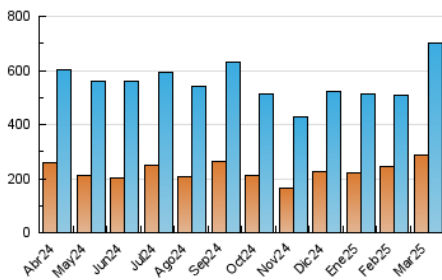


Páginas (x 1000)

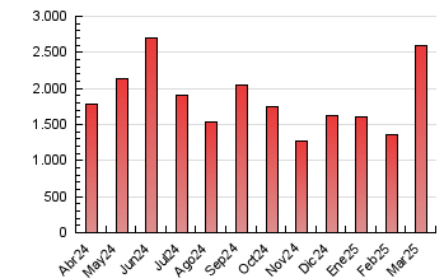


### 4.3 Por meses

N. únicos / Visitas (x 1000)



Páginas (x 1000)



## 5. Observaciones

Este Medio Electrónico de Comunicación ha sido medido por la herramienta Google Analytics de Google (GA4).

## 6. Definiciones básicas (Para más información ver Normas Técnicas para el Control de los Medios Electrónicos de Comunicación)

### Página Vista:

Conjunto de ficheros enviado a un usuario como resultado de una petición del mismo recibida por el servidor. Cuando la página está formada por varios marcos (frames), el conjunto de los mismos tendrá, a efectos de cómputo, la consideración de una página unitaria.

### Visita:

Una secuencia ininterrumpida de páginas servidas a un usuario válido. Si dicho usuario no realiza peticiones de páginas en un periodo de tiempo (30 min) la siguiente petición constituirá el inicio de una nueva visita.

### Navegador Único:

Total de combinaciones únicas de una dirección IP y un identificador adicional. Los medios pueden utilizar cookies o el Identificador de Alta de registro.

### Duración Página Vista:

Tiempo acumulado en segundos de todas las páginas vistas (en visitas de dos o más páginas vistas), dividido por el número total de páginas vistas.

### Duración Visita:

Tiempo en segundos de todas las visitas de dos o más páginas vistas, dividido por el número total de visitas de dos o más páginas vistas.

### Tráfico nacional:

Audiencia/difusión correspondiente a España medida en base a los datos de las direcciones IP registradas por el sistema de medición.

## 7. Opinión

De OJDinteractiva, la división de INFORMACIÓN Y CONTROL DE PUBLICACIONES S.A.:

Hemos examinado la información facilitada por el editor del medio electrónico para el periodo que comprende la presente certificación.

Nuestro examen se ha realizado de acuerdo con las normas y procedimientos establecidos en las Normas Técnicas para el Control de los Medios Electrónicos de Comunicación.

En nuestra opinión, la presente acta presenta razonablemente la difusión/audiencia registrada por este medio electrónico.

### ADVERTENCIA:

El trabajo de OJDinteractiva, la división de INFORMACIÓN Y CONTROL DE PUBLICACIONES S.A (INTROL) se limita a la realización de pruebas para la revisión de los datos de recuento suministrados por el editor con la finalidad de expresar una opinión sobre la razonabilidad de dichos datos de acuerdo con las Normas Técnicas para el control de los MEC.

Por tanto, INTROL no acepta responsabilidad alguna por las inexactitudes o errores que puedan existir en los datos de recuento. Tampoco acepta ninguna responsabilidad por la falsedad en los datos de recuento recibidos del editor, ni por otros datos de medición que no están incluidos en el análisis.

Abril - 2025

OJDinteractiva