



## INFORMACION Y CONTROL DE PUBLICACIONES, S.A.

Velázquez, 46, 1º Drcha - Tel. 91 435 00 32 Fax 91 435 96 05 - 28001 - MADRID  
 Entença, 218 Entr. 7 - Tel 93 439 24 18 Fax 93 419 25 34 - 08029 - BARCELONA

**Título:** CANAL54.ES  
**URL Primaria:** http://www.canal54.es  
**Editor:** Canal Burgos, S.A.  
**Domicilio:** Calle Morco, 1, bajos derecha  
**Ciudad:** 09004 BURGOS  
**Teléfono:**  
**Fax:** 947201644  
**E-mail:**  
**Clasificación:** Noticias e Información  
**Sub-Clasificación:** Noticias de interés especial



### 1. Cifras totales y promedios (Nacional e Internacional)

MES - AÑO	NAVEGADORES UNICOS	VISITAS	PAGINAS
Septiembre - 2018	10.497	16.127	24.729
<b>PROMEDIO DIARIO</b>	<b>482</b>	<b>538</b>	<b>824</b>
<b>PROMEDIO LUNES-VIERNES</b>	560	630	987
<b>PROMEDIO SABADO-DOMINGO</b>	328	352	498
<b>PAGINAS / VISITAS</b>	1,53		
<b>DURACION MEDIA VISITAS</b>	0:01:01		
<b>DURACION MEDIA PAGINAS</b>	0:01:53		

### 2. Secciones (Nacional e Internacional)

	PAGINAS	%
<b>HOME</b>	4.039	16.33 %
<b>RESTO</b>	20.690	83.67 %

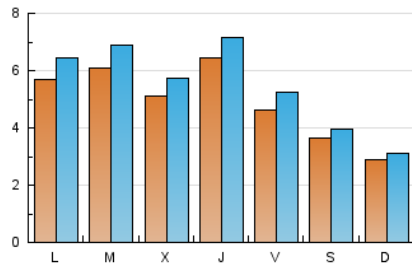
### 3. Por día del mes (Nacional e Internacional)

Día	N. únicos	Visitas	Páginas	Día	N. únicos	Visitas	Páginas	Día	N. únicos	Visitas	Páginas
1	733	776	946	11	539	608	900	21	361	416	685
2	419	451	614	12	287	320	565	22	292	316	431
3	575	658	1.023	13	668	735	1.201	23	245	257	402
4	978	1.089	1.633	14	584	655	950	24	725	803	1.277
5	865	961	1.509	15	233	252	395	25	449	519	757
6	683	780	1.280	16	232	247	395	26	357	412	665
7	470	518	833	17	411	466	865	27	526	596	937
8	277	306	419	18	476	542	835	28	440	510	748
9	262	282	469	19	531	608	937	29	293	318	456
10	566	654	1.100	20	702	755	1.046	30	291	317	456

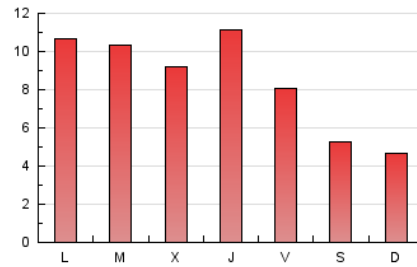
4. Gráficas (Nacional e Internacional)

4.1 Por día de la semana (promedio)

N. únicos / Visitas (x 100)



Páginas (x 100)

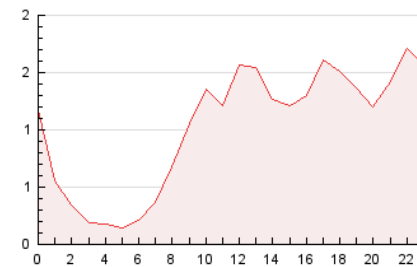


4.2 Por franja horaria (promedio)

Visitas (x 1000)

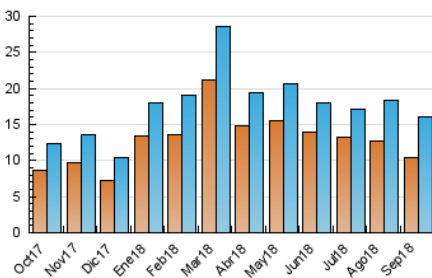


Páginas (x 1000)

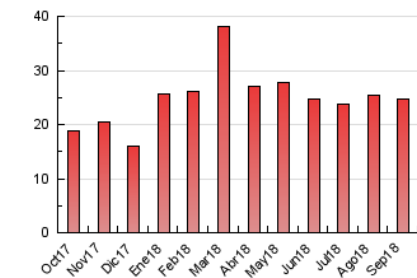


4.3 Por meses

N. únicos / Visitas (x 1000)



Páginas (x 1000)





## INFORMACION Y CONTROL DE PUBLICACIONES, S.A.

Velázquez, 46, 1º Drcha - Tel. 91 435 00 32 Fax 91 435 96 05 - 28001 - MADRID  
 Entença, 218 Entr. 7 - Tel 93 439 24 18 Fax 93 419 25 34 - 08029 - BARCELONA

### Anexo - Tráfico Nacional

**Título:** CANAL54.ES  
**URL Primaria:** http://www.canal54.es  
**Editor:** Canal Burgos, S.A.  
**Domicilio:** Calle Morco, 1, bajos derecha  
**Ciudad:** 09004 BURGOS  
**Teléfono:**  
**Fax:** 947201644  
**E-mail:**  
**Clasificación:** Noticias e Información  
**Sub-Clasificación:** Noticias de interés especial



#### 1. Cifras totales y promedios (Nacional)

MES - AÑO	NAVEGADORES UNICOS	VISITAS	PAGINAS
Septiembre - 2018	9.559	15.036	23.388
<b>PROMEDIO DIARIO</b>	<b>448</b>	<b>501</b>	<b>780</b>
<b>PROMEDIO LUNES-VIERNES</b>	<b>522</b>	<b>590</b>	<b>938</b>
<b>PROMEDIO SABADO-DOMINGO</b>	<b>300</b>	<b>324</b>	<b>462</b>
<b>PAGINAS / VISITAS</b>	<b>1,56</b>		
<b>DURACION MEDIA VISITAS</b>	<b>0:01:03</b>		
<b>DURACION MEDIA PAGINAS</b>	<b>0:01:54</b>		

#### 2. Secciones (Nacional)

	PAGINAS	%
<b>HOME</b>	3.879	16.59 %
<b>RESTO</b>	19.509	83.41 %

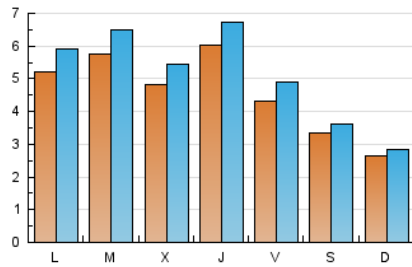
#### 3. Por día del mes (Nacional)

Día	N. únicos	Visitas	Páginas	Día	N. únicos	Visitas	Páginas	Día	N. únicos	Visitas	Páginas
1	695	738	903	11	513	581	862	21	339	392	655
2	379	410	570	12	271	303	544	22	264	288	393
3	503	583	926	13	638	702	1.158	23	222	233	367
4	916	1.027	1.561	14	558	628	918	24	690	764	1.219
5	815	907	1.439	15	210	228	367	25	415	484	716
6	615	711	1.205	16	217	231	358	26	334	387	634
7	404	450	754	17	385	437	834	27	491	556	891
8	231	260	372	18	450	513	803	28	419	489	720
9	237	256	438	19	505	578	903	29	273	296	423
10	502	588	1.015	20	669	720	1.008	30	272	296	432

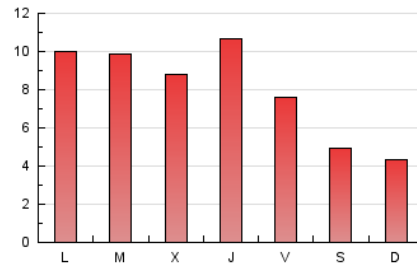
4. Gráficas (Nacional)

4.1 Por día de la semana (promedio)

N. únicos / Visitas (x 100)



Páginas (x 100)

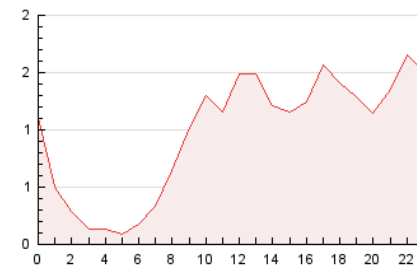


4.2 Por franja horaria (promedio)

Visitas (x 1000)

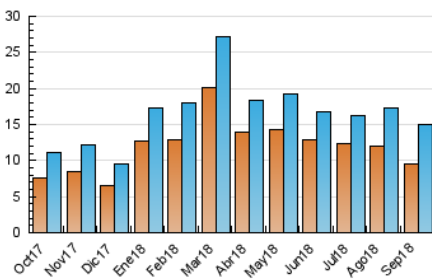


Páginas (x 1000)

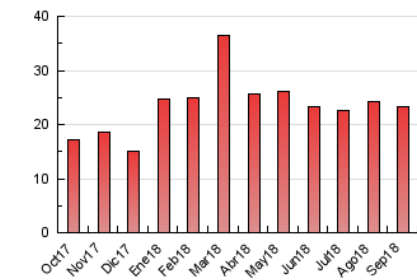


4.3 Por meses

N. únicos / Visitas (x 1000)



Páginas (x 1000)



## 5. Observaciones

Este Medio Electrónico de Comunicación ha sido medido por la herramienta Google Analytics de Google

## 6. Definiciones básicas (Para más información ver Normas Técnicas para el Control de los Medios Electrónicos de Comunicación)

### Página Vista:

Conjunto de ficheros enviado a un usuario como resultado de una petición del mismo recibida por el servidor. Cuando la página está formada por varios marcos (frames), el conjunto de los mismos tendrá, a efectos de cómputo, la consideración de una página unitaria.

### Visita:

Una secuencia ininterrumpida de páginas servidas a un usuario válido. Si dicho usuario no realiza peticiones de páginas en un periodo de tiempo (30 min) la siguiente petición constituirá el inicio de una nueva visita.

### Navegador Único:

Total de combinaciones únicas de una dirección IP y un identificador adicional. Los medios pueden utilizar cookies o el Identificador de Alta de registro.

### Duración Página Vista:

Tiempo acumulado en segundos de todas las páginas vistas (en visitas de dos o más páginas vistas), dividido por el número total de páginas vistas.

### Duración Visita:

Tiempo en segundos de todas las visitas de dos o más páginas vistas, dividido por el número total de visitas de dos o más páginas vistas.

### Tráfico nacional:

Audiencia/difusión correspondiente a España medida en base a los datos de las direcciones IP registradas por el sistema de medición.

## 7. Opinión

De OJDinteractiva, la división de INFORMACIÓN Y CONTROL DE PUBLICACIONES S.A.:

Hemos examinado la información facilitada por el editor del medio electrónico para el periodo que comprende la presente certificación.

Nuestro examen se ha realizado de acuerdo con las normas y procedimientos establecidos en las Normas Técnicas para el Control de los Medios Electrónicos de Comunicación.

En nuestra opinión, la presente acta presenta razonablemente la difusión/audiencia registrada por este medio electrónico.

### ADVERTENCIA:

El trabajo de OJDinteractiva, la división de INFORMACIÓN Y CONTROL DE PUBLICACIONES S.A (INTROL) se limita a la realización de pruebas para la revisión de los datos de recuento suministrados por el editor con la finalidad de expresar una opinión sobre la razonabilidad de dichos datos de acuerdo con las Normas Técnicas para el control de los MEC.

Por tanto, INTROL no acepta responsabilidad alguna por las inexactitudes o errores que puedan existir en los datos de recuento. Tampoco acepta ninguna responsabilidad por la falsedad en los datos de recuento recibidos del editor, ni por otros datos de medición que no están incluidos en el análisis.

Octubre - 2018

OJDinteractiva