



INFORMACION Y CONTROL DE PUBLICACIONES, S.A.

Velázquez, 46, 1º Drcha - Tel. 91 435 00 32 Fax 91 435 96 05 - 28001 - MADRID
Av. Diagonal 497, 5a planta - Tel 93 439 24 18 Fax 93 419 25 34 - 08029 - BARCELONA

Título: CANAL54.ES
URL Primaria: http://www.canal54.es
Editor: Canal Burgos, S.A.
Domicilio: Calle Morco, 1, bajos derecha
Ciudad: 09004 BURGOS
Teléfono:
Fax: 947201644
E-mail:
Clasificación: Noticias e Información
Sub-Clasificación: Noticias de interés especial



1. Cifras totales y promedios (Nacional e Internacional)

MES - AÑO	NAVEGADORES UNICOS	VISITAS	PAGINAS
Mayo - 2024	25.957	36.535	54.334
PROMEDIO DIARIO	1.042	1.179	1.753
PROMEDIO LUNES-VIERNES	1.124	1.280	1.919
PROMEDIO SABADO-DOMINGO	806	886	1.275
PAGINAS / VISITAS	1,49		
DURACION MEDIA VISITAS	0:01:45		
TIEMPO INTERACCIÓN MEDIO	0:00:47		

2. Secciones (Nacional e Internacional)

	PAGINAS	%
HOME	9.683	17.82 %
RESTO	44.651	82.18 %

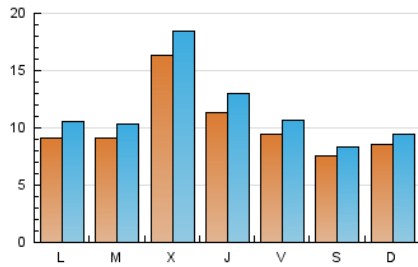
3. Por día del mes (Nacional e Internacional)

Día	N. únicos	Visitas	Páginas	Día	N. únicos	Visitas	Páginas	Día	N. únicos	Visitas	Páginas
1	632	713	1.119	11	614	686	994	21	934	1.061	1.732
2	800	914	1.433	12	1.067	1.166	1.611	22	966	1.125	1.832
3	840	973	1.572	13	1.039	1.182	1.733	23	746	903	1.584
4	845	933	1.324	14	961	1.097	1.668	24	844	958	1.473
5	764	849	1.246	15	1.019	1.179	1.887	25	711	782	1.099
6	888	1.008	1.473	16	1.479	1.675	2.331	26	856	950	1.415
7	960	1.099	1.733	17	982	1.128	1.745	27	877	1.011	1.478
8	4.594	5.147	6.513	18	865	915	1.292	28	779	892	1.516
9	1.858	2.109	2.901	19	722	804	1.218	29	940	1.055	1.660
10	863	973	1.475	20	845	1.003	1.627	30	804	922	1.555
								31	1.200	1.323	2.095

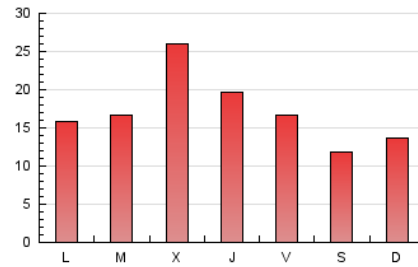
4. Gráficas (Nacional e Internacional)

4.1 Por día de la semana (promedio)

N. únicos / Visitas (x 100)

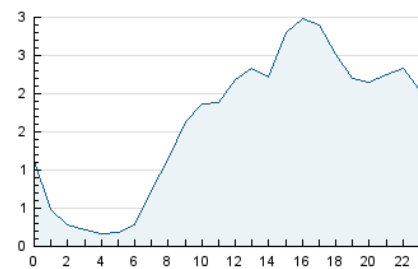


Páginas (x 100)

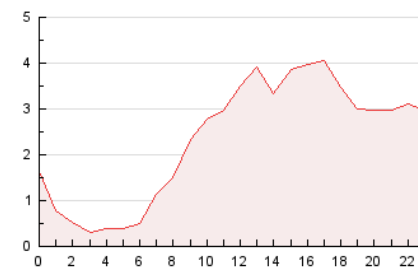


4.2 Por franja horaria (promedio)

Visitas_ (x 1000)

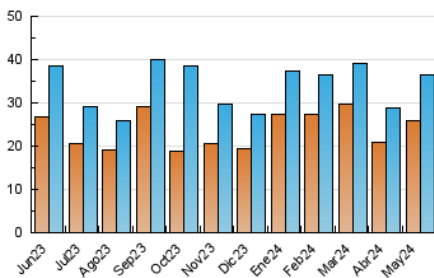


Páginas (x 1000)

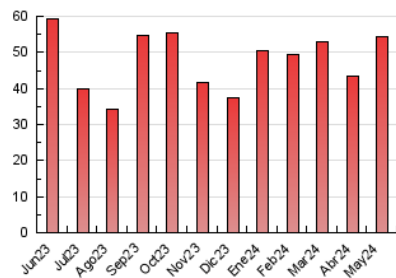


4.3 Por meses

N. únicos / Visitas (x 1000)



Páginas (x 1000)





INFORMACION Y CONTROL DE PUBLICACIONES, S.A.

Velázquez, 46, 1ª Drcha - Tel. 91 435 00 32 Fax 91 435 96 05 - 28001 - MADRID
Av. Diagonal 497, 5a planta - Tel 93 439 24 18 Fax 93 419 25 34 - 08029 - BARCELONA

Anexo - Tráfico Nacional

Título: CANAL54.ES
URL Primaria: http://www.canal54.es
Editor: Canal Burgos, S.A.
Domicilio: Calle Morco, 1, bajos derecha
Ciudad: 09004 BURGOS
Teléfono:
Fax: 947201644
E-mail:
Clasificación: Noticias e Información
Sub-Clasificación: Noticias de interés especial



1. Cifras totales y promedios (Nacional)

MES - AÑO	NAVEGADORES UNICOS	VISITAS	PAGINAS
Mayo - 2024	24.711	35.159	52.839
PROMEDIO DIARIO	999	1.134	1.704
PROMEDIO LUNES-VIERNES	1.088	1.243	1.877
PROMEDIO SABADO-DOMINGO	744	822	1.208
PAGINAS / VISITAS	1,50		
DURACION MEDIA VISITAS	0:01:47		
TIEMPO INTERACCIÓN MEDIO	0:00:49		

2. Secciones (Nacional)

	PAGINAS	%
HOME	9.485	17.95 %
RESTO	43.354	82.05 %

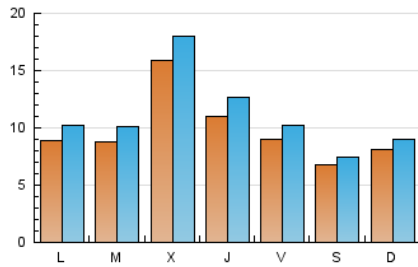
3. Por día del mes (Nacional)

Día	N. únicos	Visitas	Páginas	Día	N. únicos	Visitas	Páginas	Día	N. únicos	Visitas	Páginas
1	607	688	1.088	11	590	662	969	21	908	1.035	1.701
2	780	893	1.404	12	1.038	1.134	1.574	22	935	1.095	1.801
3	818	950	1.548	13	1.023	1.165	1.711	23	717	872	1.551
4	824	913	1.302	14	930	1.065	1.636	24	812	926	1.436
5	740	824	1.217	15	981	1.141	1.849	25	676	745	1.059
6	862	981	1.446	16	1.394	1.585	2.236	26	821	915	1.370
7	928	1.067	1.700	17	896	1.036	1.648	27	844	975	1.438
8	4.522	5.061	6.420	18	615	657	1.034	28	755	868	1.481
9	1.819	2.065	2.841	19	647	725	1.140	29	903	1.018	1.618
10	835	940	1.442	20	826	984	1.607	30	775	893	1.531
								31	1.163	1.281	2.041

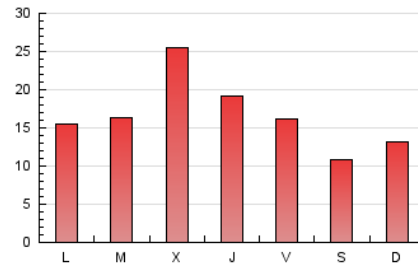
4. Gráficas (Nacional)

4.1 Por día de la semana (promedio)

N. únicos / Visitas (x 100)

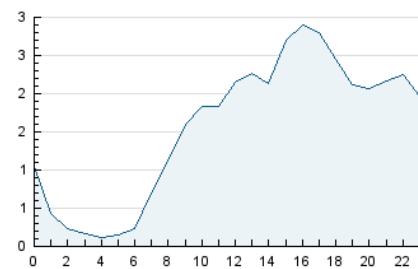


Páginas (x 100)

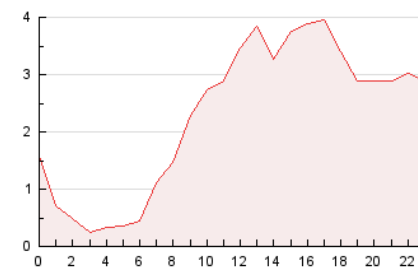


4.2 Por franja horaria (promedio)

Visitas_ (x 1000)

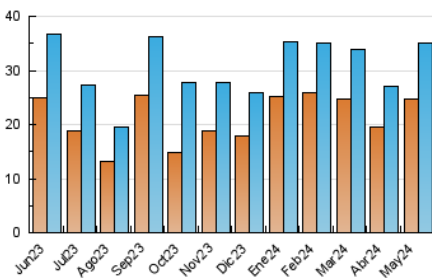


Páginas (x 1000)

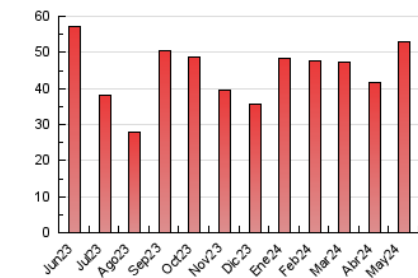


4.3 Por meses

N. únicos / Visitas (x 1000)



Páginas (x 1000)



5. Observaciones

Este Medio Electrónico de Comunicación ha sido medido por la herramienta Google Analytics de Google (GA4)

6. Definiciones básicas (Para más información ver Normas Técnicas para el Control de los Medios Electrónicos de Comunicación)

Página Vista:

Conjunto de ficheros enviado a un usuario como resultado de una petición del mismo recibida por el servidor. Cuando la página está formada por varios marcos (frames), el conjunto de los mismos tendrá, a efectos de cómputo, la consideración de una página unitaria.

Visita:

Una secuencia ininterrumpida de páginas servidas a un usuario válido. Si dicho usuario no realiza peticiones de páginas en un periodo de tiempo (30 min) la siguiente petición constituirá el inicio de una nueva visita.

Navegador Único:

Total de combinaciones únicas de una dirección IP y un identificador adicional. Los medios pueden utilizar cookies o el Identificador de Alta de registro.

Duración Página Vista:

Tiempo acumulado en segundos de todas las páginas vistas (en visitas de dos o más páginas vistas), dividido por el número total de páginas vistas.

Duración Visita:

Tiempo en segundos de todas las visitas de dos o más páginas vistas, dividido por el número total de visitas de dos o más páginas vistas.

Tráfico nacional:

Audiencia/difusión correspondiente a España medida en base a los datos de las direcciones IP registradas por el sistema de medición.

7. Opinión

De OJDinteractiva, la división de INFORMACIÓN Y CONTROL DE PUBLICACIONES S.A.:

Hemos examinado la información facilitada por el editor del medio electrónico para el periodo que comprende la presente certificación.

Nuestro examen se ha realizado de acuerdo con las normas y procedimientos establecidos en las Normas Técnicas para el Control de los Medios Electrónicos de Comunicación.

En nuestra opinión, la presente acta presenta razonablemente la difusión/audiencia registrada por este medio electrónico.

ADVERTENCIA:

El trabajo de OJDinteractiva, la división de INFORMACIÓN Y CONTROL DE PUBLICACIONES S.A (INTROL) se limita a la realización de pruebas para la revisión de los datos de recuento suministrados por el editor con la finalidad de expresar una opinión sobre la razonabilidad de dichos datos de acuerdo con las Normas Técnicas para el control de los MEC.

Por tanto, INTROL no acepta responsabilidad alguna por las inexactitudes o errores que puedan existir en los datos de recuento. Tampoco acepta ninguna responsabilidad por la falsedad en los datos de recuento recibidos del editor, ni por otros datos de medición que no están incluidos en el análisis.

Junio - 2024

OJDinteractiva