



## INFORMACION Y CONTROL DE PUBLICACIONES, S.A.

Velázquez, 46, 1º Drcha - Tel. 91 435 00 32 Fax 91 435 96 05 - 28001 - MADRID  
 Entença, 218 Entr. 7 - Tel 93 439 24 18 Fax 93 419 25 34 - 08029 - BARCELONA

**Título:** CANAL54.ES  
**URL Primaria:** http://www.canal54.es  
**Editor:** Canal Burgos, S.A.  
**Domicilio:** Calle Morco, 1, bajos derecha  
**Ciudad:** 09004 BURGOS  
**Teléfono:**  
**Fax:** 947201644  
**E-mail:**  
**Clasificación:** Noticias e Información  
**Sub-Clasificación:** Noticias de interés especial



### 1. Cifras totales y promedios (Nacional e Internacional)

MES - AÑO	NAVEGADORES UNICOS	VISITAS	PAGINAS
Marzo - 2021	60.370	84.477	110.854
<b>PROMEDIO DIARIO</b>	<b>2.552</b>	<b>2.725</b>	<b>3.576</b>
<b>PROMEDIO LUNES-VIERNES</b>	2.615	2.808	3.715
<b>PROMEDIO SABADO-DOMINGO</b>	2.370	2.487	3.175
<b>PAGINAS / VISITAS</b>	1,31		
<b>DURACION MEDIA VISITAS</b>	0:00:34		
<b>DURACION MEDIA PAGINAS</b>	0:01:50		

### 2. Secciones (Nacional e Internacional)

	PAGINAS	%
<b>HOME</b>	12.189	11.00 %
<b>RESTO</b>	98.665	89.00 %

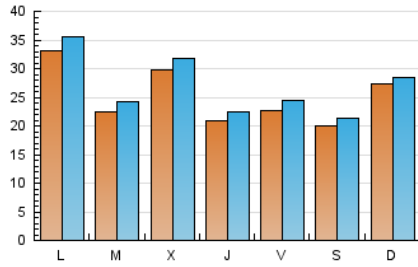
### 3. Por día del mes (Nacional e Internacional)

Día	N. únicos	Visitas	Páginas	Día	N. únicos	Visitas	Páginas	Día	N. únicos	Visitas	Páginas
1	2.811	3.094	4.186	11	2.505	2.686	3.486	21	1.461	1.574	2.100
2	2.642	2.842	3.917	12	1.891	2.031	2.646	22	3.599	3.888	4.769
3	5.715	6.000	7.285	13	1.193	1.257	1.661	23	1.250	1.405	2.295
4	2.334	2.525	3.472	14	1.521	1.590	2.069	24	3.454	3.705	4.648
5	4.104	4.386	5.522	15	3.122	3.321	4.235	25	2.046	2.185	2.892
6	2.617	2.758	3.554	16	2.642	2.804	3.626	26	1.798	1.935	2.685
7	2.531	2.634	3.271	17	1.244	1.363	2.018	27	2.591	2.731	3.251
8	3.984	4.284	5.968	18	1.465	1.605	2.295	28	5.415	5.582	7.085
9	2.743	2.961	4.173	19	1.265	1.397	2.169	29	3.073	3.200	3.891
10	2.582	2.744	3.573	20	1.630	1.766	2.407	30	1.958	2.136	2.902
								31	1.918	2.088	2.803

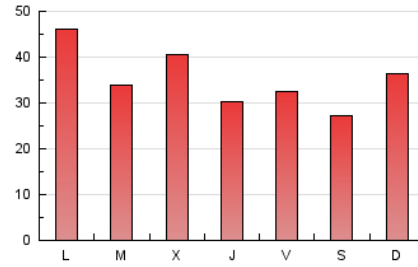
4. Gráficas (Nacional e Internacional)

4.1 Por día de la semana (promedio)

N. únicos / Visitas (x 100)

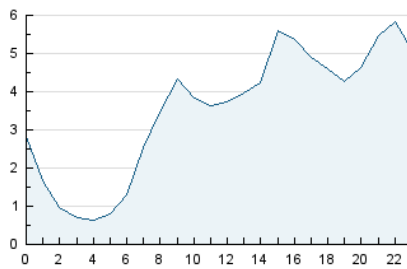


Páginas (x 100)

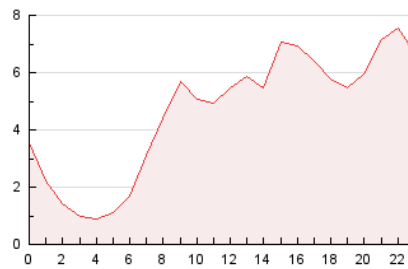


4.2 Por franja horaria (promedio)

Visitas (x 1000)

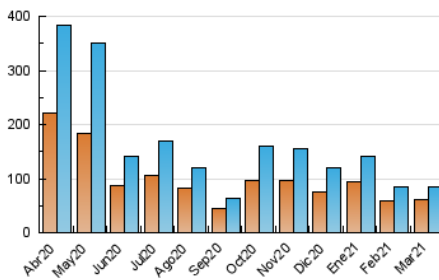


Páginas (x 1000)

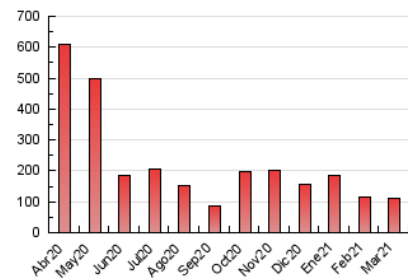


4.3 Por meses

N. únicos / Visitas (x 1000)



Páginas (x 1000)





## INFORMACION Y CONTROL DE PUBLICACIONES, S.A.

Velázquez, 46, 1º Drcha - Tel. 91 435 00 32 Fax 91 435 96 05 - 28001 - MADRID  
 Entença, 218 Entr. 7 - Tel 93 439 24 18 Fax 93 419 25 34 - 08029 - BARCELONA

### Anexo - Tráfico Nacional

**Título:** CANAL54.ES  
**URL Primaria:** http://www.canal54.es  
**Editor:** Canal Burgos, S.A.  
**Domicilio:** Calle Morco, 1, bajos derecha  
**Ciudad:** 09004 BURGOS  
**Teléfono:**  
**Fax:** 947201644  
**E-mail:**  
**Clasificación:** Noticias e Información  
**Sub-Clasificación:** Noticias de interés especial



#### 1. Cifras totales y promedios (Nacional)

MES - AÑO	NAVEGADORES UNICOS	VISITAS	PAGINAS
Marzo - 2021	56.783	80.573	106.494
<b>PROMEDIO DIARIO</b>	<b>2.429</b>	<b>2.599</b>	<b>3.435</b>
<b>PROMEDIO LUNES-VIERNES</b>	<b>2.484</b>	<b>2.674</b>	<b>3.565</b>
<b>PROMEDIO SABADO-DOMINGO</b>	<b>2.270</b>	<b>2.385</b>	<b>3.062</b>
<b>PAGINAS / VISITAS</b>	<b>1,32</b>		
<b>DURACION MEDIA VISITAS</b>		<b>0:00:36</b>	
<b>DURACION MEDIA PAGINAS</b>		<b>0:01:51</b>	

#### 2. Secciones (Nacional)

	PAGINAS	%
<b>HOME</b>	11.797	11.08 %
<b>RESTO</b>	94.697	88.92 %

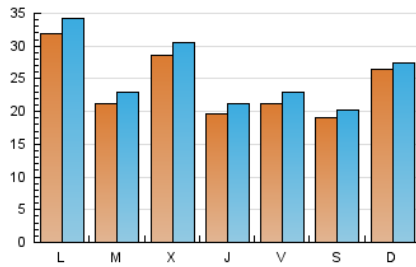
#### 3. Por día del mes (Nacional)

Día	N. únicos	Visitas	Páginas	Día	N. únicos	Visitas	Páginas	Día	N. únicos	Visitas	Páginas
1	2.679	2.953	4.014	11	2.360	2.535	3.327	21	1.362	1.475	1.994
2	2.481	2.680	3.734	12	1.721	1.857	2.456	22	3.479	3.766	4.630
3	5.573	5.854	7.116	13	1.093	1.156	1.555	23	1.121	1.274	2.154
4	2.231	2.420	3.354	14	1.434	1.502	1.977	24	3.315	3.558	4.476
5	3.957	4.236	5.368	15	2.983	3.178	4.069	25	1.925	2.063	2.750
6	2.523	2.663	3.432	16	2.525	2.685	3.456	26	1.668	1.803	2.547
7	2.423	2.524	3.150	17	1.116	1.235	1.879	27	2.478	2.617	3.125
8	3.821	4.119	5.784	18	1.345	1.481	2.170	28	5.330	5.496	6.988
9	2.635	2.852	4.051	19	1.151	1.280	2.040	29	2.963	3.090	3.771
10	2.468	2.629	3.454	20	1.516	1.648	2.278	30	1.822	1.993	2.747
								31	1.787	1.951	2.648

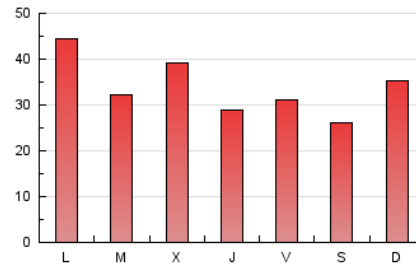
4. Gráficas (Nacional)

4.1 Por día de la semana (promedio)

N. únicos / Visitas (x 100)

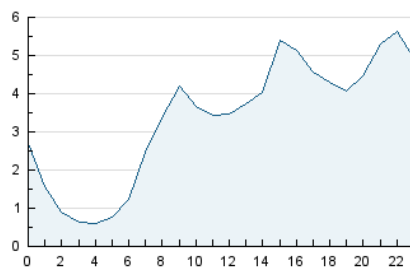


Páginas (x 100)

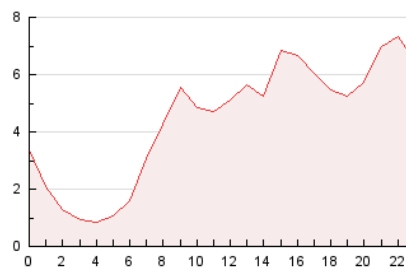


4.2 Por franja horaria (promedio)

Visitas (x 1000)

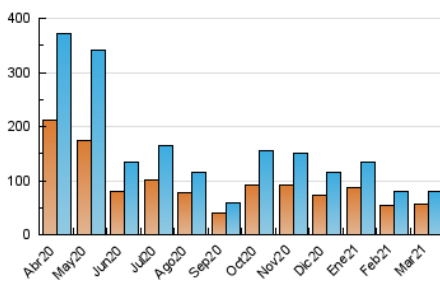


Páginas (x 1000)

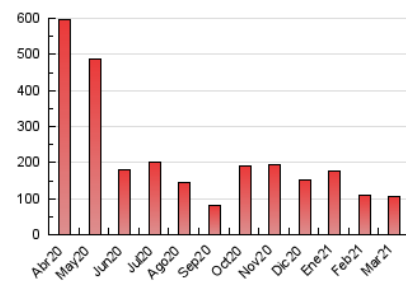


4.3 Por meses

N. únicos / Visitas (x 1000)



Páginas (x 1000)



## 5. Observaciones

Este Medio Electrónico de Comunicación ha sido medido por la herramienta Google Analytics de Google

## 6. Definiciones básicas (Para más información ver Normas Técnicas para el Control de los Medios Electrónicos de Comunicación)

### Página Vista:

Conjunto de ficheros enviado a un usuario como resultado de una petición del mismo recibida por el servidor. Cuando la página está formada por varios marcos (frames), el conjunto de los mismos tendrá, a efectos de cómputo, la consideración de una página unitaria.

### Visita:

Una secuencia ininterrumpida de páginas servidas a un usuario válido. Si dicho usuario no realiza peticiones de páginas en un periodo de tiempo (30 min) la siguiente petición constituirá el inicio de una nueva visita.

### Navegador Único:

Total de combinaciones únicas de una dirección IP y un identificador adicional. Los medios pueden utilizar cookies o el Identificador de Alta de registro.

### Duración Página Vista:

Tiempo acumulado en segundos de todas las páginas vistas (en visitas de dos o más páginas vistas), dividido por el número total de páginas vistas.

### Duración Visita:

Tiempo en segundos de todas las visitas de dos o más páginas vistas, dividido por el número total de visitas de dos o más páginas vistas.

### Tráfico nacional:

Audiencia/difusión correspondiente a España medida en base a los datos de las direcciones IP registradas por el sistema de medición.

## 7. Opinión

De OJDinteractiva, la división de INFORMACIÓN Y CONTROL DE PUBLICACIONES S.A.:

Hemos examinado la información facilitada por el editor del medio electrónico para el periodo que comprende la presente certificación.

Nuestro examen se ha realizado de acuerdo con las normas y procedimientos establecidos en las Normas Técnicas para el Control de los Medios Electrónicos de Comunicación.

En nuestra opinión, la presente acta presenta razonablemente la difusión/audiencia registrada por este medio electrónico.

### ADVERTENCIA:

El trabajo de OJDinteractiva, la división de INFORMACIÓN Y CONTROL DE PUBLICACIONES S.A (INTROL) se limita a la realización de pruebas para la revisión de los datos de recuento suministrados por el editor con la finalidad de expresar una opinión sobre la razonabilidad de dichos datos de acuerdo con las Normas Técnicas para el control de los MEC.

Por tanto, INTROL no acepta responsabilidad alguna por las inexactitudes o errores que puedan existir en los datos de recuento. Tampoco acepta ninguna responsabilidad por la falsedad en los datos de recuento recibidos del editor, ni por otros datos de medición que no están incluidos en el análisis.

Abril - 2021

OJDinteractiva