



INFORMACION Y CONTROL DE PUBLICACIONES, S.A.

Velázquez, 46, 1ª Drcha - Tel. 91 435 00 32 Fax 91 435 96 05 - 28001 - MADRID
Av. Diagonal 497, 5a planta - Tel 93 439 24 18 Fax 93 419 25 34 - 08029 - BARCELONA

Título: CANAL54.ES
URL Primaria: http://www.canal54.es
Editor: Canal Burgos, S.A.
Domicilio: Calle Morco, 1, bajos derecha
Ciudad: 09004 BURGOS
Teléfono:
Fax: 947201644
E-mail:
Clasificación: Noticias e Información
Sub-Clasificación: Noticias de interés especial



1. Cifras totales y promedios (Nacional e Internacional)

MES - AÑO	NAVEGADORES UNICOS	VISITAS	PAGINAS
Febrero - 2024	27.296	36.469	49.443
PROMEDIO DIARIO	1.142	1.258	1.705
PROMEDIO LUNES-VIERNES	1.142	1.275	1.789
PROMEDIO SABADO-DOMINGO	1.142	1.213	1.484
PAGINAS / VISITAS	1,36		
DURACION MEDIA VISITAS	0:01:40		
TIEMPO INTERACCIÓN MEDIO	0:00:53		

2. Secciones (Nacional e Internacional)

	PAGINAS	%
HOME	7.778	15.73 %
RESTO	41.665	84.27 %

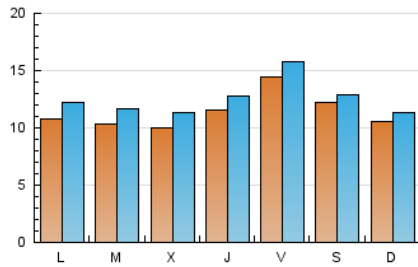
3. Por día del mes (Nacional e Internacional)

Día	N. únicos	Visitas	Páginas	Día	N. únicos	Visitas	Páginas	Día	N. únicos	Visitas	Páginas
1	793	896	1.399	11	388	436	581	21	1.068	1.231	1.737
2	919	1.022	1.579	12	599	706	1.002	22	2.594	2.753	3.383
3	1.869	1.942	2.234	13	964	1.079	1.592	23	3.393	3.592	4.258
4	2.518	2.634	2.976	14	1.209	1.341	1.947	24	1.328	1.423	1.757
5	1.664	1.857	2.376	15	855	1.001	1.434	25	454	497	660
6	1.151	1.305	1.828	16	856	997	1.647	26	883	996	1.408
7	621	717	1.094	17	1.342	1.421	1.835	27	821	949	1.410
8	589	692	1.009	18	885	957	1.337	28	1.102	1.230	1.714
9	597	701	1.190	19	1.186	1.313	1.947	29	923	1.045	1.669
10	353	390	494	20	1.199	1.346	1.946				

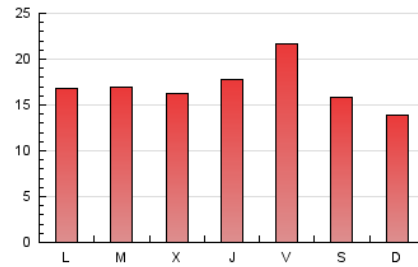
4. Gráficas (Nacional e Internacional)

4.1 Por día de la semana (promedio)

N. únicos / Visitas (x 100)

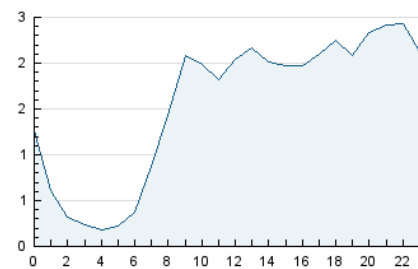


Páginas (x 100)

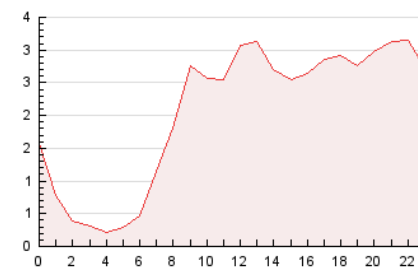


4.2 Por franja horaria (promedio)

Visitas_ (x 1000)

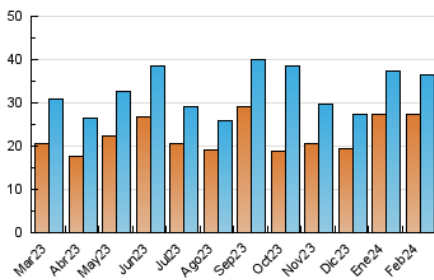


Páginas (x 1000)

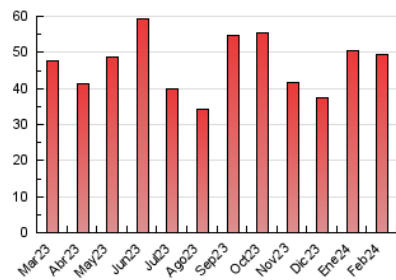


4.3 Por meses

N. únicos / Visitas (x 1000)



Páginas (x 1000)





INFORMACION Y CONTROL DE PUBLICACIONES, S.A.

Velázquez, 46, 1ª Drcha - Tel. 91 435 00 32 Fax 91 435 96 05 - 28001 - MADRID
Av. Diagonal 497, 5a planta - Tel 93 439 24 18 Fax 93 419 25 34 - 08029 - BARCELONA

Anexo - Tráfico Nacional

Título: CANAL54.ES
URL Primaria: http://www.canal54.es
Editor: Canal Burgos, S.A.
Domicilio: Calle Morco, 1, bajos derecha
Ciudad: 09004 BURGOS
Teléfono:
Fax: 947201644
E-mail:
Clasificación: Noticias e Información
Sub-Clasificación: Noticias de interés especial



1. Cifras totales y promedios (Nacional)

MES - AÑO	NAVEGADORES UNICOS	VISITAS	PAGINAS
Febrero - 2024	25.836	34.948	47.805
PROMEDIO DIARIO	1.091	1.205	1.648
PROMEDIO LUNES-VIERNES	1.085	1.216	1.726
PROMEDIO SABADO-DOMINGO	1.107	1.176	1.445
PAGINAS / VISITAS	1,37		
DURACION MEDIA VISITAS	0:01:44		
TIEMPO INTERACCIÓN MEDIO	0:00:56		

2. Secciones (Nacional)

	PAGINAS	%
HOME	7.515	15.72 %
RESTO	40.290	84.28 %

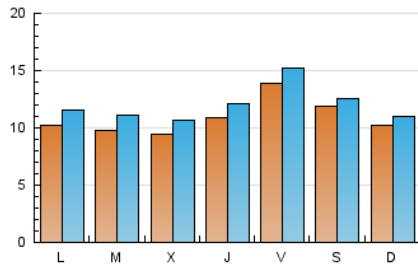
3. Por día del mes (Nacional)

Día	N. únicos	Visitas	Páginas	Día	N. únicos	Visitas	Páginas	Día	N. únicos	Visitas	Páginas
1	717	821	1.321	11	363	409	550	21	1.004	1.164	1.670
2	840	941	1.492	12	543	651	945	22	2.500	2.653	3.279
3	1.822	1.895	2.185	13	911	1.026	1.535	23	3.337	3.538	4.197
4	2.467	2.582	2.919	14	1.154	1.286	1.886	24	1.300	1.394	1.726
5	1.616	1.809	2.320	15	806	948	1.378	25	435	478	637
6	1.105	1.257	1.778	16	806	947	1.593	26	846	956	1.356
7	577	673	1.049	17	1.302	1.380	1.793	27	772	898	1.357
8	563	665	968	18	839	910	1.286	28	1.036	1.159	1.643
9	566	670	1.157	19	1.099	1.223	1.851	29	864	984	1.604
10	327	363	467	20	1.122	1.268	1.863				

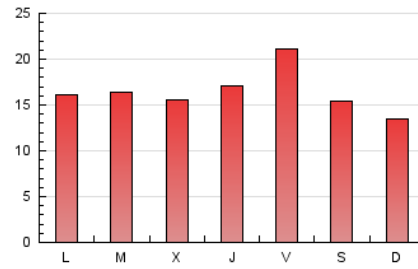
4. Gráficas (Nacional)

4.1 Por día de la semana (promedio)

N. únicos / Visitas (x 100)



Páginas (x 100)

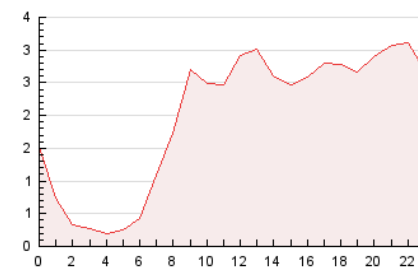


4.2 Por franja horaria (promedio)

Visitas_ (x 1000)

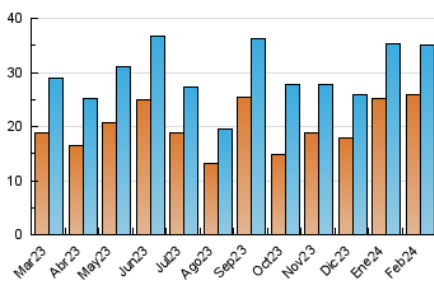


Páginas (x 1000)

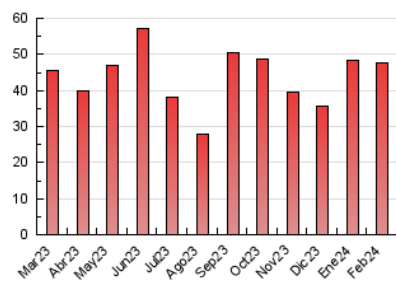


4.3 Por meses

N. únicos / Visitas (x 1000)



Páginas (x 1000)



5. Observaciones

Este Medio Electrónico de Comunicación ha sido medido por la herramienta Google Analytics de Google (GA4)

6. Definiciones básicas (Para más información ver Normas Técnicas para el Control de los Medios Electrónicos de Comunicación)

Página Vista:

Conjunto de ficheros enviado a un usuario como resultado de una petición del mismo recibida por el servidor. Cuando la página está formada por varios marcos (frames), el conjunto de los mismos tendrá, a efectos de cómputo, la consideración de una página unitaria.

Visita:

Una secuencia ininterrumpida de páginas servidas a un usuario válido. Si dicho usuario no realiza peticiones de páginas en un periodo de tiempo (30 min) la siguiente petición constituirá el inicio de una nueva visita.

Navegador Único:

Total de combinaciones únicas de una dirección IP y un identificador adicional. Los medios pueden utilizar cookies o el Identificador de Alta de registro.

Duración Página Vista:

Tiempo acumulado en segundos de todas las páginas vistas (en visitas de dos o más páginas vistas), dividido por el número total de páginas vistas.

Duración Visita:

Tiempo en segundos de todas las visitas de dos o más páginas vistas, dividido por el número total de visitas de dos o más páginas vistas.

Tráfico nacional:

Audiencia/difusión correspondiente a España medida en base a los datos de las direcciones IP registradas por el sistema de medición.

7. Opinión

De OJDinteractiva, la división de INFORMACIÓN Y CONTROL DE PUBLICACIONES S.A.:

Hemos examinado la información facilitada por el editor del medio electrónico para el periodo que comprende la presente certificación.

Nuestro examen se ha realizado de acuerdo con las normas y procedimientos establecidos en las Normas Técnicas para el Control de los Medios Electrónicos de Comunicación.

En nuestra opinión, la presente acta presenta razonablemente la difusión/audiencia registrada por este medio electrónico.

ADVERTENCIA:

El trabajo de OJDinteractiva, la división de INFORMACIÓN Y CONTROL DE PUBLICACIONES S.A (INTROL) se limita a la realización de pruebas para la revisión de los datos de recuento suministrados por el editor con la finalidad de expresar una opinión sobre la razonabilidad de dichos datos de acuerdo con las Normas Técnicas para el control de los MEC.

Por tanto, INTROL no acepta responsabilidad alguna por las inexactitudes o errores que puedan existir en los datos de recuento. Tampoco acepta ninguna responsabilidad por la falsedad en los datos de recuento recibidos del editor, ni por otros datos de medición que no están incluidos en el análisis.

Marzo - 2024

OJDinteractiva