



INFORMACION Y CONTROL DE PUBLICACIONES, S.A.

Velázquez, 46, 1º Drcha - Tel. 91 435 00 32 Fax 91 435 96 05 - 28001 - MADRID
 Entença, 218 Entr. 7 - Tel 93 439 24 18 Fax 93 419 25 34 - 08029 - BARCELONA

Título: CANAL54.ES
URL Primaria: http://www.canal54.es
Editor: Canal Burgos, S.A.
Domicilio: Calle Morco, 1, bajos derecha
Ciudad: 09004 BURGOS
Teléfono:
Fax: 947201644
E-mail:
Clasificación: Noticias e Información
Sub-Clasificación: Noticias de interés especial



1. Cifras totales y promedios (Nacional e Internacional)

MES - AÑO	NAVEGADORES UNICOS	VISITAS	PAGINAS
Febrero - 2017	9.942	13.185	20.597
PROMEDIO DIARIO	432	471	736
PROMEDIO LUNES-VIERNES	428	470	728
PROMEDIO SABADO-DOMINGO	441	472	755
PAGINAS / VISITAS	1,56		
DURACION MEDIA VISITAS	0:01:13		
DURACION MEDIA PAGINAS	0:02:10		

2. Secciones (Nacional e Internacional)

	PAGINAS	%
HOME	3.585	17.41 %
RESTO	17.012	82.59 %

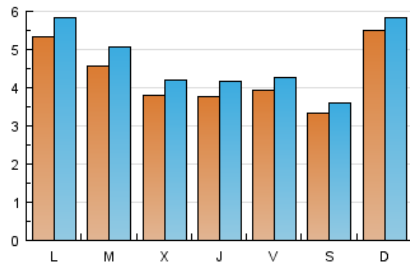
3. Por día del mes (Nacional e Internacional)

Día	N. únicos	Visitas	Páginas	Día	N. únicos	Visitas	Páginas	Día	N. únicos	Visitas	Páginas
1	328	357	528	11	334	360	530	21	470	527	850
2	403	441	663	12	401	424	562	22	408	456	727
3	393	425	677	13	682	730	1.016	23	343	378	616
4	569	616	878	14	462	498	674	24	424	464	746
5	1.196	1.277	1.990	15	340	364	479	25	268	291	414
6	582	633	1.049	16	346	379	568	26	304	324	485
7	378	420	611	17	337	368	577	27	477	533	956
8	441	498	724	18	162	175	491	28	518	582	906
9	421	467	685	19	293	312	693				
10	420	455	718	20	388	431	784				

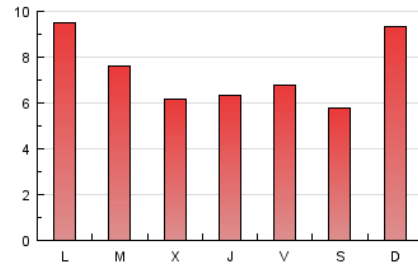
4. Gráficas (Nacional e Internacional)

4.1 Por día de la semana (promedio)

N. únicos / Visitas (x 100)



Páginas (x 100)

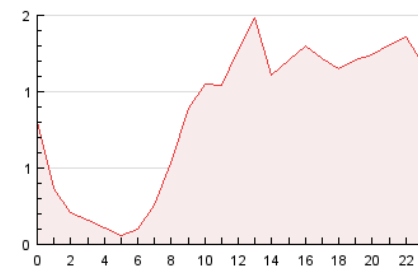


4.2 Por franja horaria (promedio)

Visitas (x 1000)

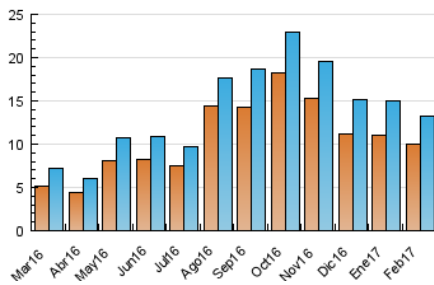


Páginas (x 1000)

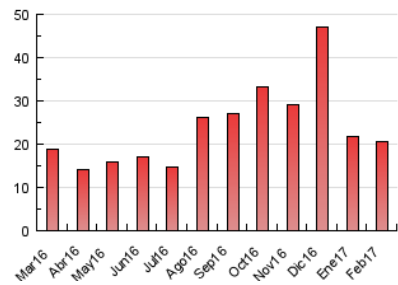


4.3 Por meses

N. únicos / Visitas (x 1000)



Páginas (x 1000)





INFORMACION Y CONTROL DE PUBLICACIONES, S.A.

Velázquez, 46, 1º Drcha - Tel. 91 435 00 32 Fax 91 435 96 05 - 28001 - MADRID
 Entença, 218 Entr. 7 - Tel 93 439 24 18 Fax 93 419 25 34 - 08029 - BARCELONA

Anexo - Tráfico Nacional

Título: CANAL54.ES
URL Primaria: http://www.canal54.es
Editor: Canal Burgos, S.A.
Domicilio: Calle Morco, 1, bajos derecha
Ciudad: 09004 BURGOS
Teléfono:
Fax: 947201644
E-mail:
Clasificación: Noticias e Información
Sub-Clasificación: Noticias de interés especial



1. Cifras totales y promedios (Nacional)

MES - AÑO	NAVEGADORES UNICOS	VISITAS	PAGINAS
Febrero - 2017	9.091	12.140	19.082
PROMEDIO DIARIO	398	434	682
PROMEDIO LUNES-VIERNES	395	433	673
PROMEDIO SABADO-DOMINGO	406	434	702
PAGINAS / VISITAS	1,57		
DURACION MEDIA VISITAS	0:01:14		
DURACION MEDIA PAGINAS	0:02:09		

2. Secciones (Nacional)

	PAGINAS	%
HOME	3.345	17.53 %
RESTO	15.737	82.47 %

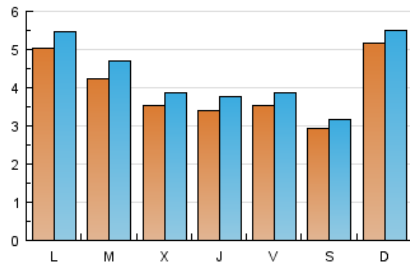
3. Por día del mes (Nacional)

Día	N. únicos	Visitas	Páginas	Día	N. únicos	Visitas	Páginas	Día	N. únicos	Visitas	Páginas
1	303	328	488	11	292	318	467	21	432	482	770
2	357	390	594	12	358	378	507	22	366	410	659
3	356	385	625	13	658	703	980	23	293	324	540
4	500	545	787	14	440	471	638	24	391	429	700
5	1.172	1.249	1.958	15	322	343	446	25	240	260	372
6	549	595	990	16	320	351	508	26	276	295	448
7	351	388	567	17	306	334	523	27	444	495	896
8	416	471	692	18	140	150	446	28	474	533	837
9	395	437	645	19	266	279	628				
10	366	399	651	20	364	398	720				

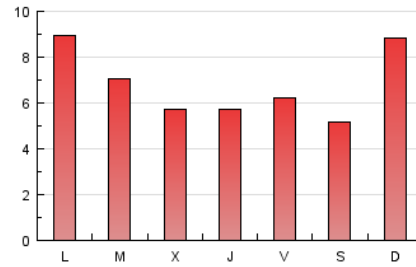
4. Gráficas (Nacional)

4.1 Por día de la semana (promedio)

N. únicos / Visitas (x 100)

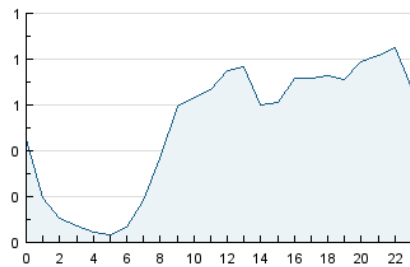


Páginas (x 100)

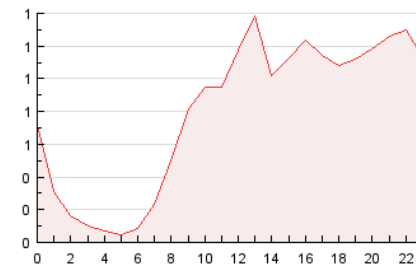


4.2 Por franja horaria (promedio)

Visitas (x 1000)

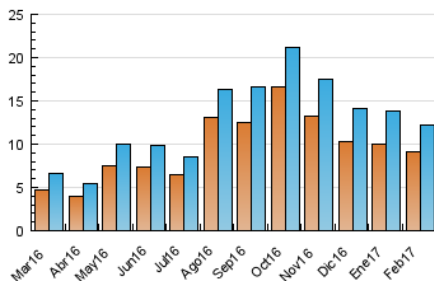


Páginas (x 1000)

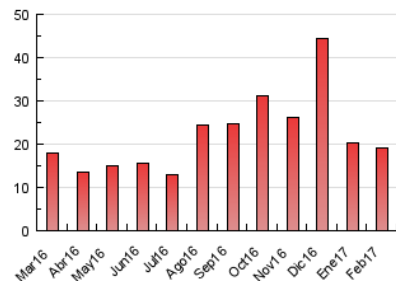


4.3 Por meses

N. únicos / Visitas (x 1000)



Páginas (x 1000)



5. Observaciones

Este Medio Electrónico de Comunicación ha sido medido por la herramienta Google Analytics de Google

6. Definiciones básicas (Para más información ver Normas Técnicas para el Control de los Medios Electrónicos de Comunicación)

Página Vista:

Conjunto de ficheros enviado a un usuario como resultado de una petición del mismo recibida por el servidor. Cuando la página está formada por varios marcos (frames), el conjunto de los mismos tendrá, a efectos de cómputo, la consideración de una página unitaria.

Visita:

Una secuencia ininterrumpida de páginas servidas a un usuario válido. Si dicho usuario no realiza peticiones de páginas en un periodo de tiempo (30 min) la siguiente petición constituirá el inicio de una nueva visita.

Navegador Único:

Total de combinaciones únicas de una dirección IP y un identificador adicional. Los medios pueden utilizar cookies o el Identificador de Alta de registro.

Duración Página Vista:

Tiempo acumulado en segundos de todas las páginas vistas (en visitas de dos o más páginas vistas), dividido por el número total de páginas vistas.

Duración Visita:

Tiempo en segundos de todas las visitas de dos o más páginas vistas, dividido por el número total de visitas de dos o más páginas vistas.

Tráfico nacional:

Audiencia/difusión correspondiente a España medida en base a los datos de las direcciones IP registradas por el sistema de medición.

7. Opinión

De OJDinteractiva, la división de INFORMACIÓN Y CONTROL DE PUBLICACIONES S.A.:

Hemos examinado la información facilitada por el editor del medio electrónico para el periodo que comprende la presente certificación.

Nuestro examen se ha realizado de acuerdo con las normas y procedimientos establecidos en las Normas Técnicas para el Control de los Medios Electrónicos de Comunicación.

En nuestra opinión, la presente acta presenta razonablemente la difusión/audiencia registrada por este medio electrónico.

ADVERTENCIA:

El trabajo de OJDinteractiva, la división de INFORMACIÓN Y CONTROL DE PUBLICACIONES S.A (INTROL) se limita a la realización de pruebas para la revisión de los datos de recuento suministrados por el editor con la finalidad de expresar una opinión sobre la razonabilidad de dichos datos de acuerdo con las Normas Técnicas para el control de los MEC.

Por tanto, INTROL no acepta responsabilidad alguna por las inexactitudes o errores que puedan existir en los datos de recuento. Tampoco acepta ninguna responsabilidad por la falsedad en los datos de recuento recibidos del editor, ni por otros datos de medición que no están incluidos en el análisis.

Marzo - 2017

OJDinteractiva