



INFORMACION Y CONTROL DE PUBLICACIONES, S.A.

Velázquez, 46, 1º Drcha - Tel. 91 435 00 32 Fax 91 435 96 05 - 28001 - MADRID
 Entença, 218 Entr. 7 - Tel 93 439 24 18 Fax 93 419 25 34 - 08029 - BARCELONA

Título: CANAL54.ES
URL Primaria: http://www.canal54.es
Editor: Canal Burgos, S.A.
Domicilio: Calle Morco, 1, bajos derecha
Ciudad: 09004 BURGOS
Teléfono:
Fax: 947201644
E-mail:
Clasificación: Noticias e Información
Sub-Clasificación: Noticias de interés especial



1. Cifras totales y promedios (Nacional e Internacional)

MES - AÑO	NAVEGADORES UNICOS	VISITAS	PAGINAS
Enero - 2021	93.322	140.949	183.331
PROMEDIO DIARIO	4.229	4.547	5.914
PROMEDIO LUNES-VIERNES	4.097	4.410	5.790
PROMEDIO SABADO-DOMINGO	4.506	4.835	6.174
PAGINAS / VISITAS	1,30		
DURACION MEDIA VISITAS	0:00:35		
DURACION MEDIA PAGINAS	0:01:58		

2. Secciones (Nacional e Internacional)

	PAGINAS	%
HOME	17.597	9.60 %
RESTO	165.734	90.40 %

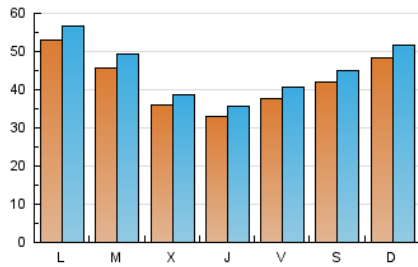
3. Por día del mes (Nacional e Internacional)

Día	N. únicos	Visitas	Páginas	Día	N. únicos	Visitas	Páginas	Día	N. únicos	Visitas	Páginas
1	2.221	2.434	3.377	11	6.769	7.253	8.980	21	2.583	2.779	3.680
2	2.973	3.210	4.171	12	7.832	8.364	10.146	22	2.307	2.524	3.505
3	5.461	5.912	7.714	13	4.470	4.724	5.934	23	1.792	1.914	2.583
4	4.151	4.463	5.738	14	2.920	3.186	4.348	24	2.064	2.202	3.045
5	3.848	4.216	5.788	15	9.178	9.860	12.938	25	3.473	3.713	4.880
6	4.002	4.241	5.353	16	9.799	10.606	13.507	26	2.881	3.147	4.295
7	4.865	5.225	6.600	17	7.835	8.376	10.794	27	3.522	3.812	5.011
8	2.639	2.845	3.934	18	6.865	7.292	9.568	28	2.798	3.040	4.192
9	2.729	2.911	3.539	19	3.749	4.053	5.638	29	2.551	2.742	3.718
10	6.139	6.585	7.910	20	2.403	2.688	3.970	30	3.629	3.823	4.755
								31	2.640	2.809	3.720

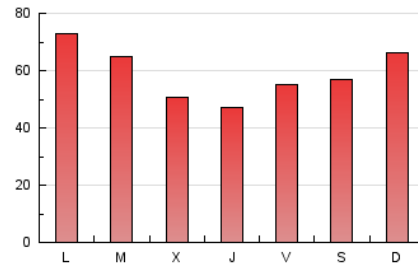
4. Gráficas (Nacional e Internacional)

4.1 Por día de la semana (promedio)

N. únicos / Visitas (x 100)



Páginas (x 100)

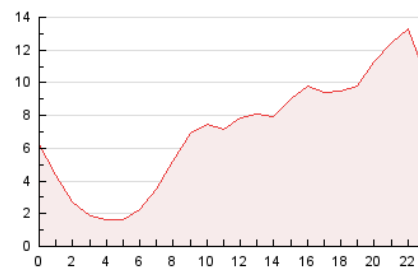


4.2 Por franja horaria (promedio)

Visitas (x 1000)

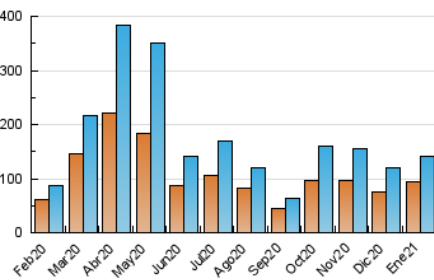


Páginas (x 1000)

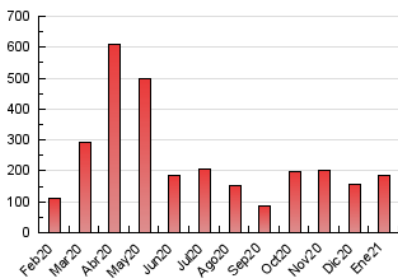


4.3 Por meses

N. únicos / Visitas (x 1000)



Páginas (x 1000)





INFORMACION Y CONTROL DE PUBLICACIONES, S.A.

Velázquez, 46, 1º Drcha - Tel. 91 435 00 32 Fax 91 435 96 05 - 28001 - MADRID
Entença, 218 Entr. 7 - Tel 93 439 24 18 Fax 93 419 25 34 - 08029 - BARCELONA

Anexo - Tráfico Nacional

Título: CANAL54.ES
URL Primaria: http://www.canal54.es
Editor: Canal Burgos, S.A.
Domicilio: Calle Morco, 1, bajos derecha
Ciudad: 09004 BURGOS
Teléfono:
Fax: 947201644
E-mail:
Clasificación: Noticias e Información
Sub-Clasificación: Noticias de interés especial



1. Cifras totales y promedios (Nacional)

MES - AÑO	NAVEGADORES UNICOS	VISITAS	PAGINAS
Enero - 2021	87.409	134.770	176.542
PROMEDIO DIARIO	4.029	4.347	5.695
PROMEDIO LUNES-VIERNES	3.882	4.194	5.556
PROMEDIO SABADO-DOMINGO	4.336	4.669	5.987
PAGINAS / VISITAS	1,31		
DURACION MEDIA VISITAS		0:00:36	
DURACION MEDIA PAGINAS		0:01:57	

2. Secciones (Nacional)

	PAGINAS	%
HOME	16.108	9.12 %
RESTO	160.434	90.88 %

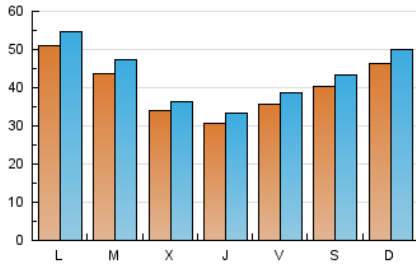
3. Por día del mes (Nacional)

Día	N. únicos	Visitas	Páginas	Día	N. únicos	Visitas	Páginas	Día	N. únicos	Visitas	Páginas
1	2.114	2.324	3.259	11	6.566	7.053	8.750	21	2.389	2.584	3.473
2	2.809	3.041	3.983	12	7.530	8.072	9.832	22	2.139	2.355	3.318
3	5.291	5.738	7.506	13	4.213	4.466	5.668	23	1.656	1.778	2.432
4	3.936	4.246	5.517	14	2.711	2.975	4.124	24	1.948	2.086	2.915
5	3.608	3.971	5.508	15	8.874	9.571	12.633	25	3.307	3.545	4.701
6	3.745	3.983	5.087	16	9.573	10.361	13.217	26	2.713	2.977	4.096
7	4.607	4.962	6.321	17	7.587	8.142	10.548	27	3.326	3.610	4.791
8	2.421	2.623	3.706	18	6.617	7.055	9.288	28	2.567	2.802	3.942
9	2.618	2.800	3.417	19	3.590	3.890	5.425	29	2.296	2.480	3.434
10	5.927	6.435	7.739	20	2.256	2.540	3.796	30	3.456	3.646	4.567
								31	2.495	2.659	3.549

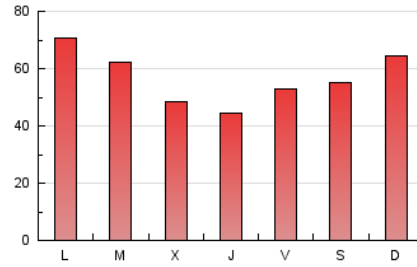
4. Gráficas (Nacional)

4.1 Por día de la semana (promedio)

N. únicos / Visitas (x 100)



Páginas (x 100)



4.2 Por franja horaria (promedio)

Visitas (x 1000)

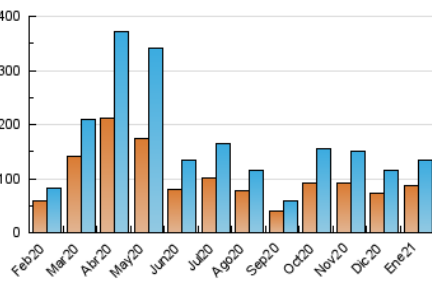


Páginas (x 1000)

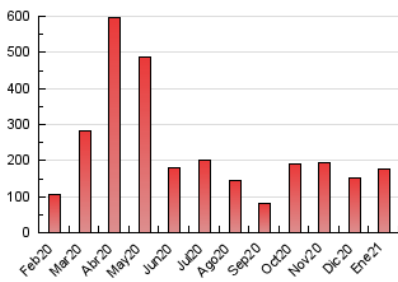


4.3 Por meses

N. únicos / Visitas (x 1000)



Páginas (x 1000)



5. Observaciones

Este Medio Electrónico de Comunicación ha sido medido por la herramienta Google Analytics de Google

6. Definiciones básicas (Para más información ver Normas Técnicas para el Control de los Medios Electrónicos de Comunicación)

Página Vista:

Conjunto de ficheros enviado a un usuario como resultado de una petición del mismo recibida por el servidor. Cuando la página está formada por varios marcos (frames), el conjunto de los mismos tendrá, a efectos de cómputo, la consideración de una página unitaria.

Visita:

Una secuencia ininterrumpida de páginas servidas a un usuario válido. Si dicho usuario no realiza peticiones de páginas en un periodo de tiempo (30 min) la siguiente petición constituirá el inicio de una nueva visita.

Navegador Único:

Total de combinaciones únicas de una dirección IP y un identificador adicional. Los medios pueden utilizar cookies o el Identificador de Alta de registro.

Duración Página Vista:

Tiempo acumulado en segundos de todas las páginas vistas (en visitas de dos o más páginas vistas), dividido por el número total de páginas vistas.

Duración Visita:

Tiempo en segundos de todas las visitas de dos o más páginas vistas, dividido por el número total de visitas de dos o más páginas vistas.

Tráfico nacional:

Audiencia/difusión correspondiente a España medida en base a los datos de las direcciones IP registradas por el sistema de medición.

7. Opinión

De OJDinteractiva, la división de INFORMACIÓN Y CONTROL DE PUBLICACIONES S.A.:

Hemos examinado la información facilitada por el editor del medio electrónico para el periodo que comprende la presente certificación.

Nuestro examen se ha realizado de acuerdo con las normas y procedimientos establecidos en las Normas Técnicas para el Control de los Medios Electrónicos de Comunicación.

En nuestra opinión, la presente acta presenta razonablemente la difusión/audiencia registrada por este medio electrónico.

ADVERTENCIA:

El trabajo de OJDinteractiva, la división de INFORMACIÓN Y CONTROL DE PUBLICACIONES S.A (INTROL) se limita a la realización de pruebas para la revisión de los datos de recuento suministrados por el editor con la finalidad de expresar una opinión sobre la razonabilidad de dichos datos de acuerdo con las Normas Técnicas para el control de los MEC.

Por tanto, INTROL no acepta responsabilidad alguna por las inexactitudes o errores que puedan existir en los datos de recuento. Tampoco acepta ninguna responsabilidad por la falsedad en los datos de recuento recibidos del editor, ni por otros datos de medición que no están incluidos en el análisis.

Febrero - 2021

OJDinteractiva