



INFORMACION Y CONTROL DE PUBLICACIONES, S.A.

Velázquez, 46, 1º Drcha - Tel. 91 435 00 32 Fax 91 435 96 05 - 28001 - MADRID
Av. Diagonal 497, 5a planta - Tel 93 439 24 18 Fax 93 419 25 34 - 08029 - BARCELONA

Título: SERPADRES.ES
URL Primaria: http://www.serpadres.es
Editor: Zinet Media Global, S.L.
Domicilio: Alcalá, 79, 1º A
Ciudad: 28009 MADRID
Teléfono: 91 436 98 00
Fax: 91 576 66 55
E-mail:
Clasificación: Familia y estilo de vida
Sub-Clasificación: Recursos familiares

1. Cifras totales y promedios (Nacional e Internacional)

MES - AÑO	NAVEGADORES UNICOS	VISITAS	PAGINAS
Diciembre - 2022	1.047.613	1.236.429	1.475.110
PROMEDIO DIARIO	37.152	39.885	47.584
PROMEDIO LUNES-VIERNES	38.288	41.165	49.082
PROMEDIO SABADO-DOMINGO	34.375	36.757	43.922
PAGINAS / VISITAS	1,19		
DURACION MEDIA VISITAS	0:00:37		
DURACION MEDIA PAGINAS	0:03:12		

2. Secciones (Nacional e Internacional)

	PAGINAS	%
HOME	12.611	0.85 %
RESTO	1.462.499	99.15 %

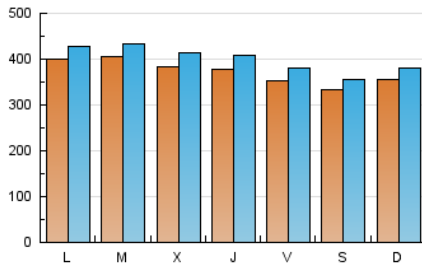
3. Por día del mes (Nacional e Internacional)

Día	N. únicos	Visitas	Páginas	Día	N. únicos	Visitas	Páginas	Día	N. únicos	Visitas	Páginas
1	39.482	42.666	50.712	11	37.845	40.638	48.727	21	36.056	39.172	47.426
2	37.061	39.417	46.297	12	42.785	46.479	55.634	22	35.405	38.405	46.566
3	35.108	36.536	42.528	13	41.855	44.977	54.390	23	33.160	35.682	43.125
4	37.262	39.577	45.628	14	39.914	42.729	52.178	24	32.863	34.747	43.756
5	40.885	43.137	50.737	15	38.078	41.211	50.153	25	33.626	36.163	44.143
6	41.072	43.779	51.003	16	35.077	38.283	47.351	26	40.179	42.331	49.122
7	37.685	40.773	47.542	17	34.152	36.686	44.386	27	41.326	44.045	51.816
8	36.966	39.938	46.571	18	33.391	36.123	43.018	28	40.139	43.360	50.943
9	36.549	38.877	45.878	19	36.616	39.619	47.711	29	39.129	42.257	50.460
10	33.307	36.192	42.585	20	38.042	40.773	49.615	30	34.867	37.709	44.584
								31	31.823	34.148	40.525

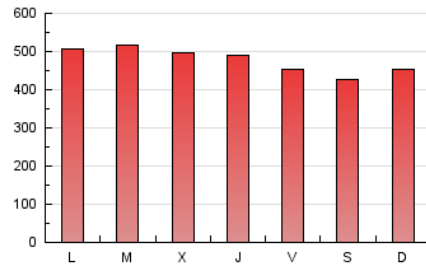
4. Gráficas (Nacional e Internacional)

4.1 Por día de la semana (promedio)

N. únicos / Visitas (x 100)

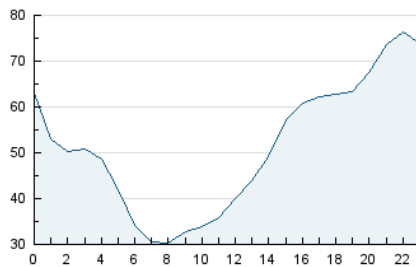


Páginas (x 100)

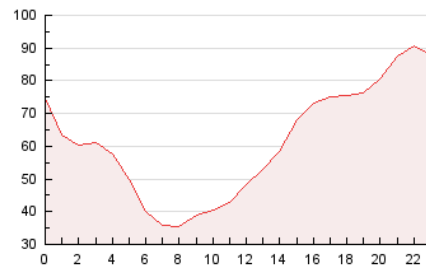


4.2 Por franja horaria (promedio)

Visitas_ (x 1000)

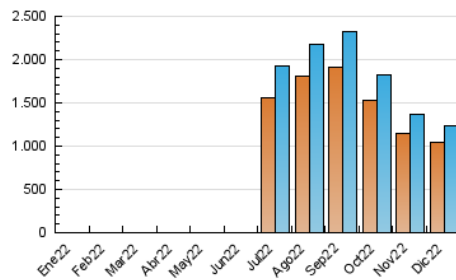


Páginas (x 1000)

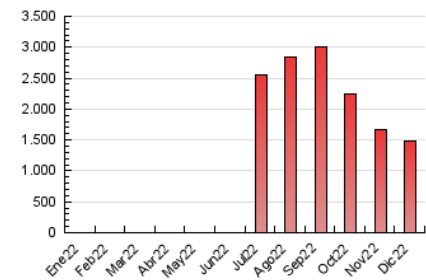


4.3 Por meses

N. únicos / Visitas (x 1000)



Páginas (x 1000)





INFORMACION Y CONTROL DE PUBLICACIONES, S.A.

Velázquez, 46, 1º Drcha - Tel. 91 435 00 32 Fax 91 435 96 05 - 28001 - MADRID
Av. Diagonal 497, 5a planta - Tel 93 439 24 18 Fax 93 419 25 34 - 08029 - BARCELONA

Anexo - Tráfico Nacional

Título: SERPADRES.ES
URL Primaria: http://www.serpadres.es
Editor: Zinet Media Global, S.L.
Domicilio: Alcalá, 79, 1º A
Ciudad: 28009 MADRID
Teléfono: 91 436 98 00
Fax: 91 576 66 55
E-mail:
Clasificación: Familia y estilo de vida
Sub-Clasificación: Recursos familiares



1. Cifras totales y promedios (Nacional)

MES - AÑO	NAVEGADORES UNICOS	VISITAS	PAGINAS
Diciembre - 2022	426.806	521.540	622.423
PROMEDIO DIARIO	15.771	16.824	20.078
PROMEDIO LUNES-VIERNES	16.029	17.127	20.382
PROMEDIO SABADO-DOMINGO	15.140	16.082	19.335
PAGINAS / VISITAS	1,19		
DURACION MEDIA VISITAS	0:00:37		
DURACION MEDIA PAGINAS	0:03:13		

2. Secciones (Nacional)

	PAGINAS	%
HOME	9.989	1.60 %
RESTO	612.434	98.40 %

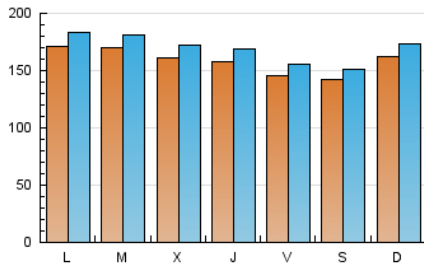
3. Por día del mes (Nacional)

Día	N. únicos	Visitas	Páginas	Día	N. únicos	Visitas	Páginas	Día	N. únicos	Visitas	Páginas
1	15.629	16.901	19.741	11	17.215	18.507	22.053	21	14.452	15.435	18.928
2	14.419	15.384	17.857	12	18.876	20.204	24.107	22	13.956	14.947	18.178
3	14.045	14.687	16.837	13	18.021	19.359	23.263	23	13.496	14.309	17.775
4	15.469	16.441	18.590	14	17.260	18.532	22.517	24	14.610	15.342	20.639
5	15.877	16.821	19.479	15	16.282	17.467	21.236	25	17.283	18.317	23.178
6	16.269	17.267	19.714	16	14.301	15.337	18.654	26	18.246	19.368	22.538
7	15.595	16.598	19.083	17	13.422	14.331	17.283	27	18.152	19.194	22.898
8	15.805	16.934	19.588	18	15.036	16.032	18.983	28	17.238	18.463	21.685
9	14.983	16.036	18.790	19	15.659	16.770	20.358	29	17.131	18.431	22.232
10	14.118	15.069	17.624	20	15.467	16.526	20.340	30	15.527	16.515	19.444
								31	15.058	16.016	18.831

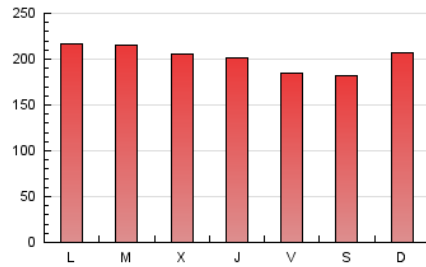
4. Gráficas (Nacional)

4.1 Por día de la semana (promedio)

N. únicos / Visitas (x 100)



Páginas (x 100)



4.2 Por franja horaria (promedio)

Visitas_ (x 1000)

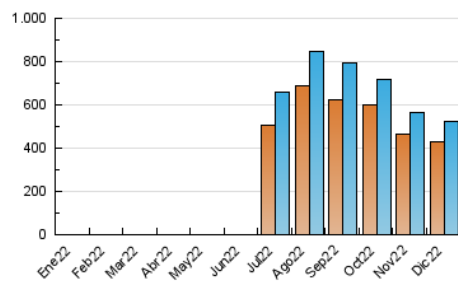


Páginas (x 1000)

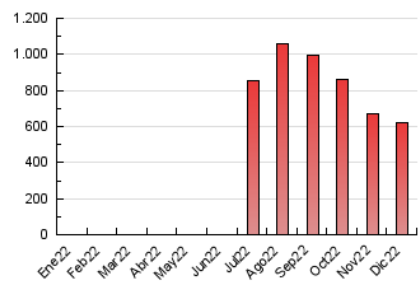


4.3 Por meses

N. únicos / Visitas (x 1000)



Páginas (x 1000)



5. Observaciones

Este Medio Electrónico de Comunicación ha sido medido por la herramienta Google Analytics de Google (Universal Analytics)

6. Definiciones básicas (Para más información ver Normas Técnicas para el Control de los Medios Electrónicos de Comunicación)

Página Vista:

Conjunto de ficheros enviado a un usuario como resultado de una petición del mismo recibida por el servidor. Cuando la página está formada por varios marcos (frames), el conjunto de los mismos tendrá, a efectos de cómputo, la consideración de una página unitaria.

Visita:

Una secuencia ininterrumpida de páginas servidas a un usuario válido. Si dicho usuario no realiza peticiones de páginas en un periodo de tiempo (30 min) la siguiente petición constituirá el inicio de una nueva visita.

Navegador Único:

Total de combinaciones únicas de una dirección IP y un identificador adicional. Los medios pueden utilizar cookies o el Identificador de Alta de registro.

Duración Página Vista:

Tiempo acumulado en segundos de todas las páginas vistas (en visitas de dos o más páginas vistas), dividido por el número total de páginas vistas.

Duración Visita:

Tiempo en segundos de todas las visitas de dos o más páginas vistas, dividido por el número total de visitas de dos o más páginas vistas.

Tráfico nacional:

Audiencia/difusión correspondiente a España medida en base a los datos de las direcciones IP registradas por el sistema de medición.

7. Opinión

De OJDinteractiva, la división de INFORMACIÓN Y CONTROL DE PUBLICACIONES S.A.:

Hemos examinado la información facilitada por el editor del medio electrónico para el periodo que comprende la presente certificación.

Nuestro examen se ha realizado de acuerdo con las normas y procedimientos establecidos en las Normas Técnicas para el Control de los Medios Electrónicos de Comunicación.

En nuestra opinión, la presente acta presenta razonablemente la difusión/audiencia registrada por este medio electrónico.

ADVERTENCIA:

El trabajo de OJDinteractiva, la división de INFORMACIÓN Y CONTROL DE PUBLICACIONES S.A (INTROL) se limita a la realización de pruebas para la revisión de los datos de recuento suministrados por el editor con la finalidad de expresar una opinión sobre la razonabilidad de dichos datos de acuerdo con las Normas Técnicas para el control de los MEC. Por tanto, INTROL no acepta responsabilidad alguna por las inexactitudes o errores que puedan existir en los datos de recuento. Tampoco acepta ninguna responsabilidad por la falsedad en los datos de recuento recibidos del editor, ni por otros datos de medición que no están incluidos en el análisis.

- 2022

OJDinteractiva