



INFORMACION Y CONTROL DE PUBLICACIONES, S.A.

Velázquez, 46, 1º Drcha - Tel. 91 435 00 32 Fax 91 435 96 05 - 28001 - MADRID
Entença, 218 Entr. 7 - Tel 93 439 24 18 Fax 93 419 25 34 - 08029 - BARCELONA

Título: VIUREALSPIRINEUS.CAT
URL Primaria: www.viurealspirineus.cat
Editor: Plandora, S.C.P.
Domicilio: Plaça Manuel Bertrand, 2, 1 A
Ciudad: 25230 MOLLERUSSA
Teléfono: 973 60 63 29
Fax:
E-mail:
Clasificación: Noticias e Información
Sub-Clasificación: Noticias globales y actualidad

viure^{als}pirineus

1. Cifras totales y promedios (Nacional e Internacional)

MES - AÑO	NAVEGADORES UNICOS	VISITAS	PAGINAS
Diciembre - 2019	16.643	22.657	38.139
PROMEDIO DIARIO	678	731	1.230
PROMEDIO LUNES-VIERNES	692	746	1.272
PROMEDIO SABADO-DOMINGO	643	694	1.128
PAGINAS / VISITAS	1,68		
DURACION MEDIA VISITAS	0:02:42		
DURACION MEDIA PAGINAS	0:03:55		

2. Secciones (Nacional e Internacional)

	PAGINAS	%
HOME	4.056	10.63 %
RESTO	34.083	89.37 %

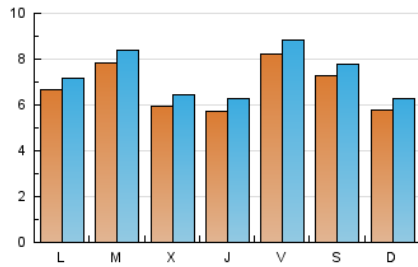
3. Por día del mes (Nacional e Internacional)

Día	N. únicos	Visitas	Páginas	Día	N. únicos	Visitas	Páginas	Día	N. únicos	Visitas	Páginas
1	284	314	523	11	725	798	1.363	21	805	863	1.370
2	744	804	1.417	12	588	660	1.230	22	421	449	735
3	1.337	1.415	2.403	13	406	437	751	23	422	458	764
4	822	877	1.558	14	266	288	497	24	631	679	1.018
5	732	789	1.368	15	329	366	635	25	423	459	732
6	598	638	1.103	16	379	419	849	26	402	429	692
7	595	633	1.019	17	730	781	1.266	27	1.072	1.164	2.028
8	595	639	1.086	18	403	455	808	28	1.237	1.328	2.084
9	706	756	1.272	19	577	640	1.201	29	1.251	1.363	2.202
10	616	674	1.144	20	1.219	1.296	2.289	30	1.089	1.151	1.764
								31	604	635	968

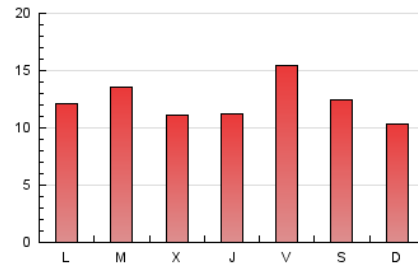
4. Gráficas (Nacional e Internacional)

4.1 Por día de la semana (promedio)

N. únicos / Visitas (x 100)



Páginas (x 100)

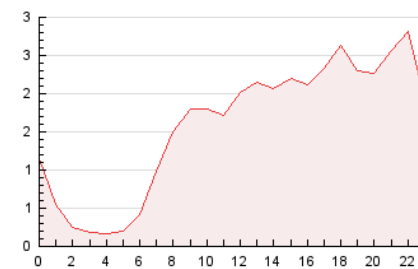


4.2 Por franja horaria (promedio)

Visitas (x 1000)

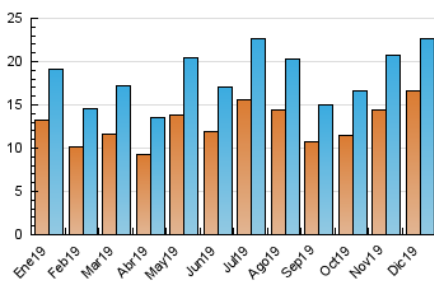


Páginas (x 1000)

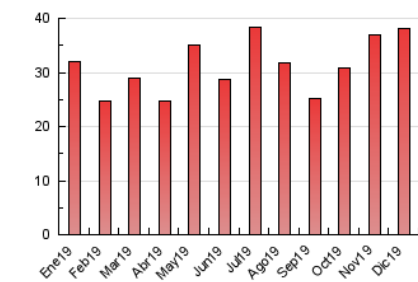


4.3 Por meses

N. únicos / Visitas (x 1000)



Páginas (x 1000)





INFORMACION Y CONTROL DE PUBLICACIONES, S.A.

Velázquez, 46, 1º Drcha - Tel. 91 435 00 32 Fax 91 435 96 05 - 28001 - MADRID
 Entença, 218 Entr. 7 - Tel 93 439 24 18 Fax 93 419 25 34 - 08029 - BARCELONA

Anexo - Tráfico Nacional

Título: VIUREALSPIRINEUS.CAT
URL Primaria: www.viurealspirineus.cat
Editor: Plandora, S.C.P.
Domicilio: Plaça Manuel Bertrand, 2, 1 A
Ciudad: 25230 MOLLERUSSA
Teléfono: 973 60 63 29
Fax:
E-mail:
Clasificación: Noticias e Información
Sub-Clasificación: Noticias globales y actualidad

viure^{als}pirineus

1. Cifras totales y promedios (Nacional)

MES - AÑO	NAVEGADORES UNICOS	VISITAS	PAGINAS
Diciembre - 2019	13.665	19.199	33.452
PROMEDIO DIARIO	571	619	1.079
PROMEDIO LUNES-VIERNES	572	621	1.104
PROMEDIO SABADO-DOMINGO	569	615	1.019
PAGINAS / VISITAS	1,74		
DURACION MEDIA VISITAS	0:02:59		
DURACION MEDIA PAGINAS	0:04:00		

2. Secciones (Nacional)

	PAGINAS	%
HOME	3.461	10.35 %
RESTO	29.991	89.65 %

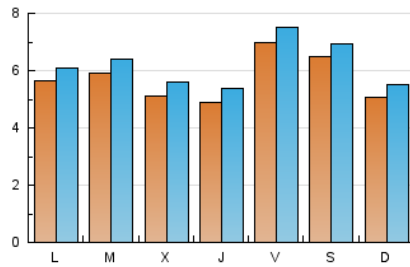
3. Por día del mes (Nacional)

Día	N. únicos	Visitas	Páginas	Día	N. únicos	Visitas	Páginas	Día	N. únicos	Visitas	Páginas
1	240	265	463	11	629	692	1.215	21	679	723	1.163
2	645	705	1.289	12	498	564	1.110	22	348	370	606
3	1.127	1.197	2.158	13	344	373	677	23	344	371	633
4	703	753	1.387	14	223	244	442	24	457	500	820
5	630	682	1.220	15	287	320	589	25	382	418	675
6	518	552	981	16	322	361	775	26	344	368	600
7	544	578	935	17	518	563	1.007	27	962	1.048	1.796
8	529	571	991	18	338	381	709	28	1.140	1.227	1.963
9	618	665	1.140	19	488	547	1.073	29	1.131	1.236	2.018
10	442	500	955	20	961	1.027	1.852	30	898	955	1.481
								31	416	443	729

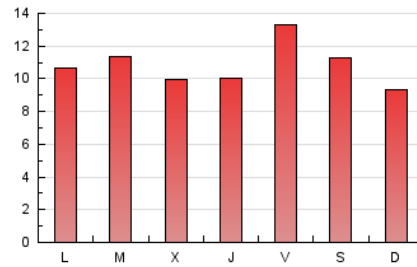
4. Gráficas (Nacional)

4.1 Por día de la semana (promedio)

N. únicos / Visitas (x 100)



Páginas (x 100)

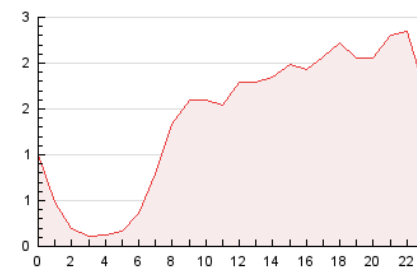


4.2 Por franja horaria (promedio)

Visitas (x 1000)

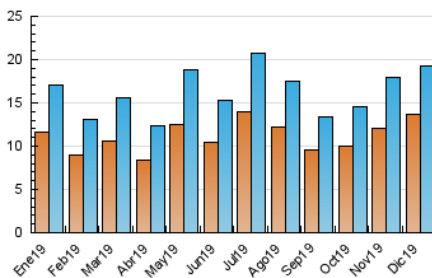


Páginas (x 1000)

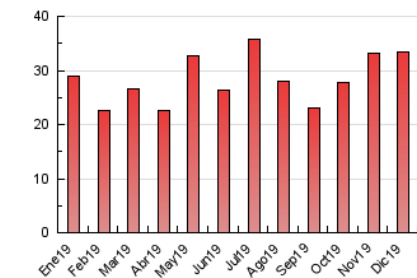


4.3 Por meses

N. únicos / Visitas (x 1000)



Páginas (x 1000)



5. Observaciones

Este Medio Electrónico de Comunicación ha sido medido por la herramienta Google Analytics de Google

6. Definiciones básicas (Para más información ver Normas Técnicas para el Control de los Medios Electrónicos de Comunicación)

Página Vista:

Conjunto de ficheros enviado a un usuario como resultado de una petición del mismo recibida por el servidor. Cuando la página está formada por varios marcos (frames), el conjunto de los mismos tendrá, a efectos de cómputo, la consideración de una página unitaria.

Visita:

Una secuencia ininterrumpida de páginas servidas a un usuario válido. Si dicho usuario no realiza peticiones de páginas en un periodo de tiempo (30 min) la siguiente petición constituirá el inicio de una nueva visita.

Navegador Único:

Total de combinaciones únicas de una dirección IP y un identificador adicional. Los medios pueden utilizar cookies o el Identificador de Alta de registro.

Duración Página Vista:

Tiempo acumulado en segundos de todas las páginas vistas (en visitas de dos o más páginas vistas), dividido por el número total de páginas vistas.

Duración Visita:

Tiempo en segundos de todas las visitas de dos o más páginas vistas, dividido por el número total de visitas de dos o más páginas vistas.

Tráfico nacional:

Audiencia/difusión correspondiente a España medida en base a los datos de las direcciones IP registradas por el sistema de medición.

7. Opinión

De OJDinteractiva, la división de INFORMACIÓN Y CONTROL DE PUBLICACIONES S.A.:

Hemos examinado la información facilitada por el editor del medio electrónico para el periodo que comprende la presente certificación.

Nuestro examen se ha realizado de acuerdo con las normas y procedimientos establecidos en las Normas Técnicas para el Control de los Medios Electrónicos de Comunicación.

En nuestra opinión, la presente acta presenta razonablemente la difusión/audiencia registrada por este medio electrónico.

ADVERTENCIA:

El trabajo de OJDinteractiva, la división de INFORMACIÓN Y CONTROL DE PUBLICACIONES S.A (INTROL) se limita a la realización de pruebas para la revisión de los datos de recuento suministrados por el editor con la finalidad de expresar una opinión sobre la razonabilidad de dichos datos de acuerdo con las Normas Técnicas para el control de los MEC.

Por tanto, INTROL no acepta responsabilidad alguna por las inexactitudes o errores que puedan existir en los datos de recuento. Tampoco acepta ninguna responsabilidad por la falsedad en los datos de recuento recibidos del editor, ni por otros datos de medición que no están incluidos en el análisis.

- 2019

OJDinteractiva