



INFORMACION Y CONTROL DE PUBLICACIONES, S.A.

Velázquez, 46, 1º Drcha - Tel. 91 435 00 32 Fax 91 435 96 05 - 28001 - MADRID
Av. Diagonal 497, 5a planta - Tel 93 439 24 18 Fax 93 419 25 34 - 08029 - BARCELONA

Título: VIUREALSPIRINEUS.CAT
URL Primaria: https://www.viurealspirineus.cat
Editor: Edicions Salòria S.L.
Domicilio: Joaquim Viola, 14, 4ª 2ª
Ciudad: 25700 LA SEU D,URGELL
Teléfono: 973 35 54 29
Fax:
E-mail:
Clasificación: Noticias e Información
Sub-Clasificación: Noticias globales y actualidad

viure^{als}pirineus

1. Cifras totales y promedios (Nacional e Internacional)

MES - AÑO	NAVEGADORES UNICOS	VISITAS	PAGINAS
Octubre - 2024	18.640	25.729	41.570
PROMEDIO DIARIO	735	830	1.341
PROMEDIO LUNES-VIERNES	744	854	1.283
PROMEDIO SABADO-DOMINGO	709	761	1.509
PAGINAS / VISITAS	1,62		
DURACION MEDIA VISITAS	0:02:38		
TIEMPO INTERACCIÓN MEDIO	0:01:31		

2. Secciones (Nacional e Internacional)

	PAGINAS	%
HOME	7.798	18.76 %
RESTO	33.772	81.24 %

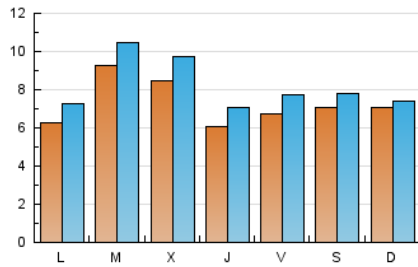
3. Por día del mes (Nacional e Internacional)

Día	N. únicos	Visitas	Páginas	Día	N. únicos	Visitas	Páginas	Día	N. únicos	Visitas	Páginas
1	822	945	1.427	11	599	697	967	21	410	449	785
2	683	791	1.247	12	386	450	752	22	1.808	1.953	2.608
3	652	771	1.238	13	412	465	625	23	1.236	1.374	1.861
4	568	676	1.034	14	617	727	1.225	24	789	879	1.305
5	559	635	936	15	579	695	1.112	25	890	990	1.425
6	558	624	840	16	564	661	1.020	26	1.018	1.092	1.471
7	828	961	1.510	17	627	747	1.195	27	835	780	4.753
8	789	905	1.341	18	626	742	1.077	28	656	762	1.217
9	677	780	1.101	19	869	940	1.280	29	635	753	1.204
10	299	353	638	20	1.033	1.103	1.413	30	1.091	1.260	1.821
								31	668	769	1.142

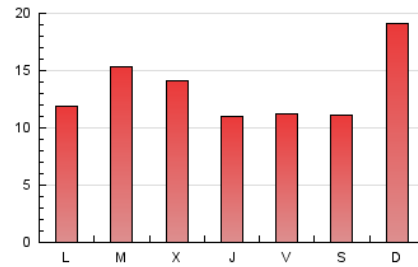
4. Gráficas (Nacional e Internacional)

4.1 Por día de la semana (promedio)

N. únicos / Visitas (x 100)

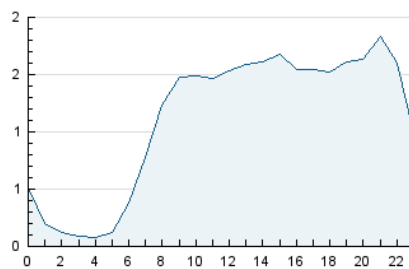


Páginas (x 100)

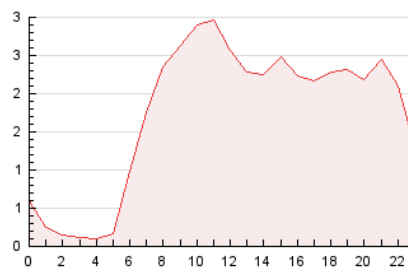


4.2 Por franja horaria (promedio)

Visitas_ (x 1000)

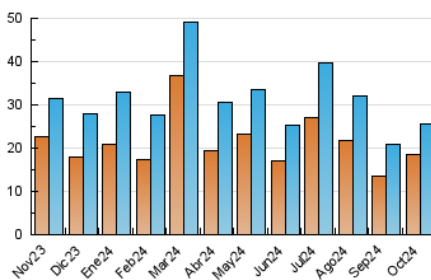


Páginas (x 1000)

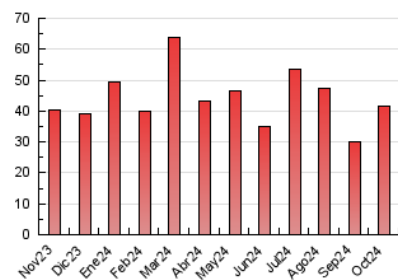


4.3 Por meses

N. únicos / Visitas (x 1000)



Páginas (x 1000)





INFORMACION Y CONTROL DE PUBLICACIONES, S.A.

Velázquez, 46, 1ª Drcha - Tel. 91 435 00 32 Fax 91 435 96 05 - 28001 - MADRID
Av. Diagonal 497, 5a planta - Tel 93 439 24 18 Fax 93 419 25 34 - 08029 - BARCELONA

Anexo - Tráfico Nacional

Título: VIUREALSPIRINEUS.CAT
URL Primaria: https://www.viurealspirineus.cat
Editor: Edicions Salòria S.L.
Domicilio: Joaquim Viola, 14, 4ª 2ª
Ciudad: 25700 LA SEU D,URGELL
Teléfono: 973 35 54 29
Fax:
E-mail:
Clasificación: Noticias e Información
Sub-Clasificación: Noticias globales y actualidad

viure^{als}pirineus

1. Cifras totales y promedios (Nacional)

MES - AÑO	NAVEGADORES UNICOS	VISITAS	PAGINAS
Octubre - 2024	16.916	23.722	35.114
PROMEDIO DIARIO	673	765	1.133
PROMEDIO LUNES-VIERNES	681	783	1.179
PROMEDIO SABADO-DOMINGO	650	714	999
PAGINAS / VISITAS	1,48		
DURACION MEDIA VISITAS	0:02:42		
TIEMPO INTERACCIÓN MEDIO	0:01:31		

2. Secciones (Nacional)

	PAGINAS	%
HOME	7.270	20.70 %
RESTO	27.844	79.30 %

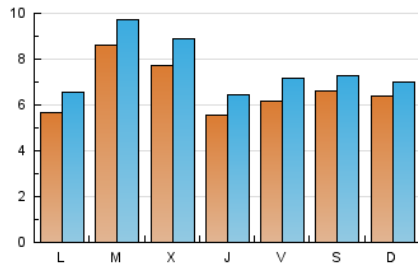
3. Por día del mes (Nacional)

Día	N. únicos	Visitas	Páginas	Día	N. únicos	Visitas	Páginas	Día	N. únicos	Visitas	Páginas
1	771	890	1.343	11	551	647	909	21	361	393	684
2	612	716	1.147	12	347	408	695	22	1.714	1.847	2.454
3	589	702	1.150	13	382	431	580	23	1.143	1.267	1.718
4	516	615	966	14	546	650	1.054	24	728	814	1.222
5	519	593	888	15	525	631	1.016	25	829	925	1.341
6	517	582	786	16	499	586	894	26	955	1.027	1.387
7	770	893	1.420	17	566	679	1.075	27	672	731	1.096
8	706	817	1.219	18	566	677	984	28	586	674	1.116
9	622	722	1.021	19	825	893	1.225	29	580	690	1.119
10	275	323	553	20	981	1.046	1.334	30	989	1.145	1.667
								31	612	708	1.051

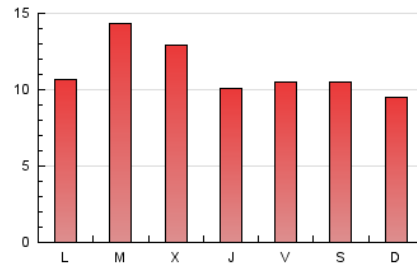
4. Gráficas (Nacional)

4.1 Por día de la semana (promedio)

N. únicos / Visitas (x 100)

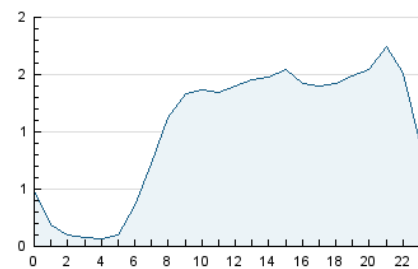


Páginas (x 100)

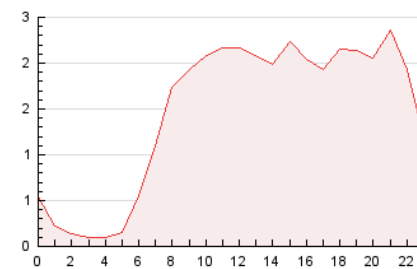


4.2 Por franja horaria (promedio)

Visitas_ (x 1000)

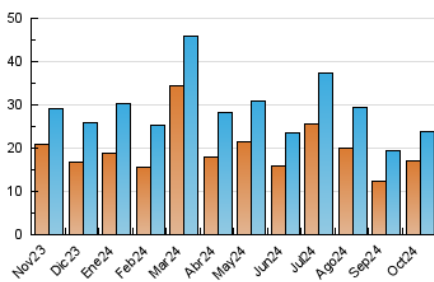


Páginas (x 1000)

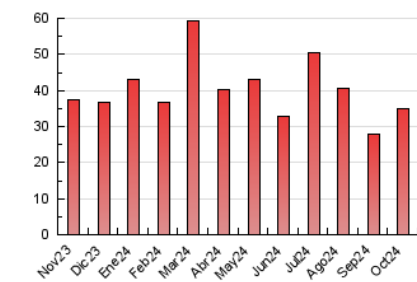


4.3 Por meses

N. únicos / Visitas (x 1000)



Páginas (x 1000)



5. Observaciones

Este Medio Electrónico de Comunicación ha sido medido por la herramienta Google Analytics de Google (GA4).

6. Definiciones básicas (Para más información ver Normas Técnicas para el Control de los Medios Electrónicos de Comunicación)

Página Vista:

Conjunto de ficheros enviado a un usuario como resultado de una petición del mismo recibida por el servidor. Cuando la página está formada por varios marcos (frames), el conjunto de los mismos tendrá, a efectos de cómputo, la consideración de una página unitaria.

Visita:

Una secuencia ininterrumpida de páginas servidas a un usuario válido. Si dicho usuario no realiza peticiones de páginas en un periodo de tiempo (30 min) la siguiente petición constituirá el inicio de una nueva visita.

Navegador Único:

Total de combinaciones únicas de una dirección IP y un identificador adicional. Los medios pueden utilizar cookies o el Identificador de Alta de registro.

Duración Página Vista:

Tiempo acumulado en segundos de todas las páginas vistas (en visitas de dos o más páginas vistas), dividido por el número total de páginas vistas.

Duración Visita:

Tiempo en segundos de todas las visitas de dos o más páginas vistas, dividido por el número total de visitas de dos o más páginas vistas.

Tráfico nacional:

Audiencia/difusión correspondiente a España medida en base a los datos de las direcciones IP registradas por el sistema de medición.

7. Opinión

De OJDinteractiva, la división de INFORMACIÓN Y CONTROL DE PUBLICACIONES S.A.:

Hemos examinado la información facilitada por el editor del medio electrónico para el periodo que comprende la presente certificación.

Nuestro examen se ha realizado de acuerdo con las normas y procedimientos establecidos en las Normas Técnicas para el Control de los Medios Electrónicos de Comunicación.

En nuestra opinión, la presente acta presenta razonablemente la difusión/audiencia registrada por este medio electrónico.

ADVERTENCIA:

El trabajo de OJDinteractiva, la división de INFORMACIÓN Y CONTROL DE PUBLICACIONES S.A (INTROL) se limita a la realización de pruebas para la revisión de los datos de recuento suministrados por el editor con la finalidad de expresar una opinión sobre la razonabilidad de dichos datos de acuerdo con las Normas Técnicas para el control de los MEC.

Por tanto, INTROL no acepta responsabilidad alguna por las inexactitudes o errores que puedan existir en los datos de recuento. Tampoco acepta ninguna responsabilidad por la falsedad en los datos de recuento recibidos del editor, ni por otros datos de medición que no están incluidos en el análisis.

Noviembre - 2024

OJDinteractiva